

# Natura 2000-Managementplan FFH-Gebiet 8323-311 „Argen und Feuchtgebiete bei Neukirch und Langnau“



**Legende**

**Grenzen**

- FFH-Gebiet 8323-311 „Argen und Feuchtgebiete bei Neukirch und Langnau“
- TG = Teilgebiet des FFH-Gebiets
- Gemeindegrenzen
- Flurstücke (ALK) (mit Flurstücksnummern)

**Maßnahmen zum Erhalt des Erhaltungszustandes von Lebensraumflächen und Lebensstätten von Arten nach Anhang II der FFH-Richtlinie**

**Maßnahmen zur Behandlung von Offenland-Flächen**

- M1: Sommermahd von Magerrasen und Brennen
- M2: Herbstmahd von Moorflächen und Pfeifengraswiesen
- M3: Herbstmahd von Moorflächen und Pfeifengraswiesen mit Artenschutzaspekten
- M4: Bewirtschaftung von magerem Grünland
- MO: Optimierung bzw. Wiedereinführung der Grünlandnutzung
- M5: Pflegemahd der Verlandungsriehichte und Schneid-Riede
- GE: Erstpflege und Gehölzrückdrängung
- VN: Verhinderung von Nährstoffeinträgen
- GW: Regulierung von Grundwasserständen
- ZK: Zurückdrängung von Neophyten und Problemplantzen

**Maßnahmen zur Behandlung von Gewässern und ihrem direktem Umfeld**

- FN: Erhalt der naturnahen Fließgewässerdynamik und Wasserqualität
- FU: Fließgewässerunterhaltung mit Artenschutzaspekten
- FD: Förderung der Durchgängigkeit der Fließgewässer für Fische und Krebse

**Maßnahmen zur Behandlung von Wald und Gehölzbeständen**

- B1: Naturnahe Waldwirtschaft
- B2: Erhalt eines hohen Strukturreichtums der Waldbestände und Waldränder
- B3: Erhalt einer natürlichen Hangdynamik
- GS: Erhalt des Wasserhaushalts Quelliger und bodennasser Standorte

**Maßnahmen zur Sicherung von Populationen und Lebensstätten**

- AM: Artenschutzmaßnahme Bachmuschel
- ZK: Offenhaltung von Kleingewässern
- HA: Artenschutzmaßnahme Helm-Azurjungfer
- SK: Artenschutzmaßnahme Steinkrebs
- HIK: Erhalt und Förderung besonderer Alleen als Hirschkäferhabitate
- EB: Erhalt von Streuobst-Beständen als Nahrungshabitate der Fledermäuse

**Sonstige Maßnahmen**

- KM: Keine Maßnahmen

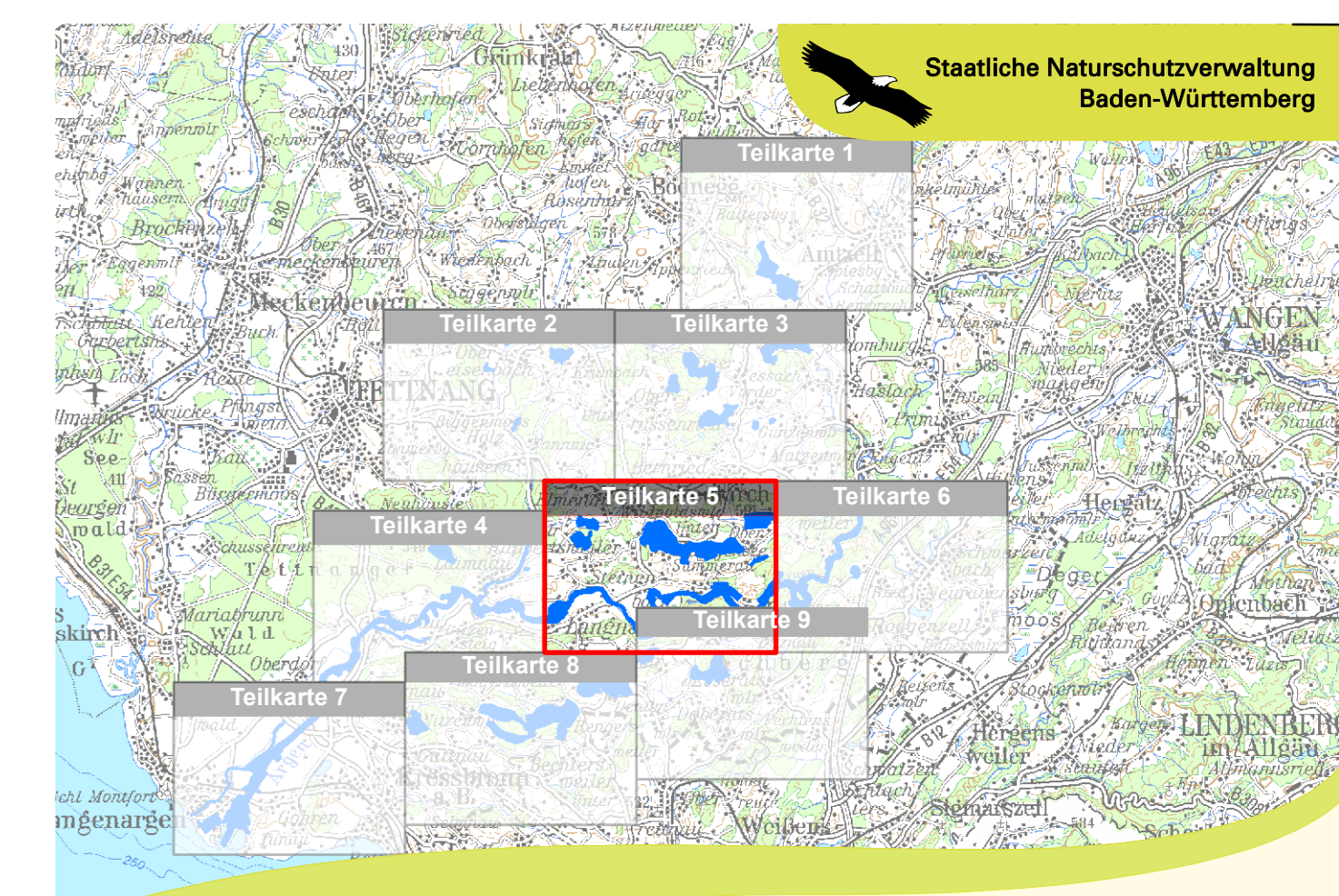
**Maßnahmen, die sich auf alle Flächen der FFH-Kulisse beziehen und nur in Einzelfällen auch kartographisch dargestellt sind**

- NEO Zurückdrängung von Neophyten und Problemplantzen
- VN: Verhinderung von Nährstoffeinträgen
- BA: Beseitigung von Ablagerungen und Unrat

**Hinweis:** Lebensraumtypen und Lebensstätten von Arten sind nur innerhalb des FFH-Gebietes dargestellt.

**Grundlage:**  
 Orthofoto 1:8.000 (DOP)  
 Topographische Karte 1:200.000 (TK200)  
 Automatisches Liegenschaftskataster (ALK)  
 © Landesamt für GeoInformation und Landesentwicklung Baden-Württemberg (LGL)  
 www.lw-ge.de; Az.: 2951.9-119

0 125 250 500 Meter



Natura 2000-Managementplan  
FFH-Gebiet 8323-311 „Argen und Feuchtgebiete bei Neukirch und Langnau“

Karte 3.1.5: Erhaltungsmaßnahmen im FFH-Gebiet

**Bearbeiter:** Büro ArVe (S. Englmann, A. Buchholz)  
**Gezeichnet:** U. Kohler (Büro ArVe)  
**Gefertigt:** 6. Dezember 2017  
**Stand der Kartierung:** 30. September 2013