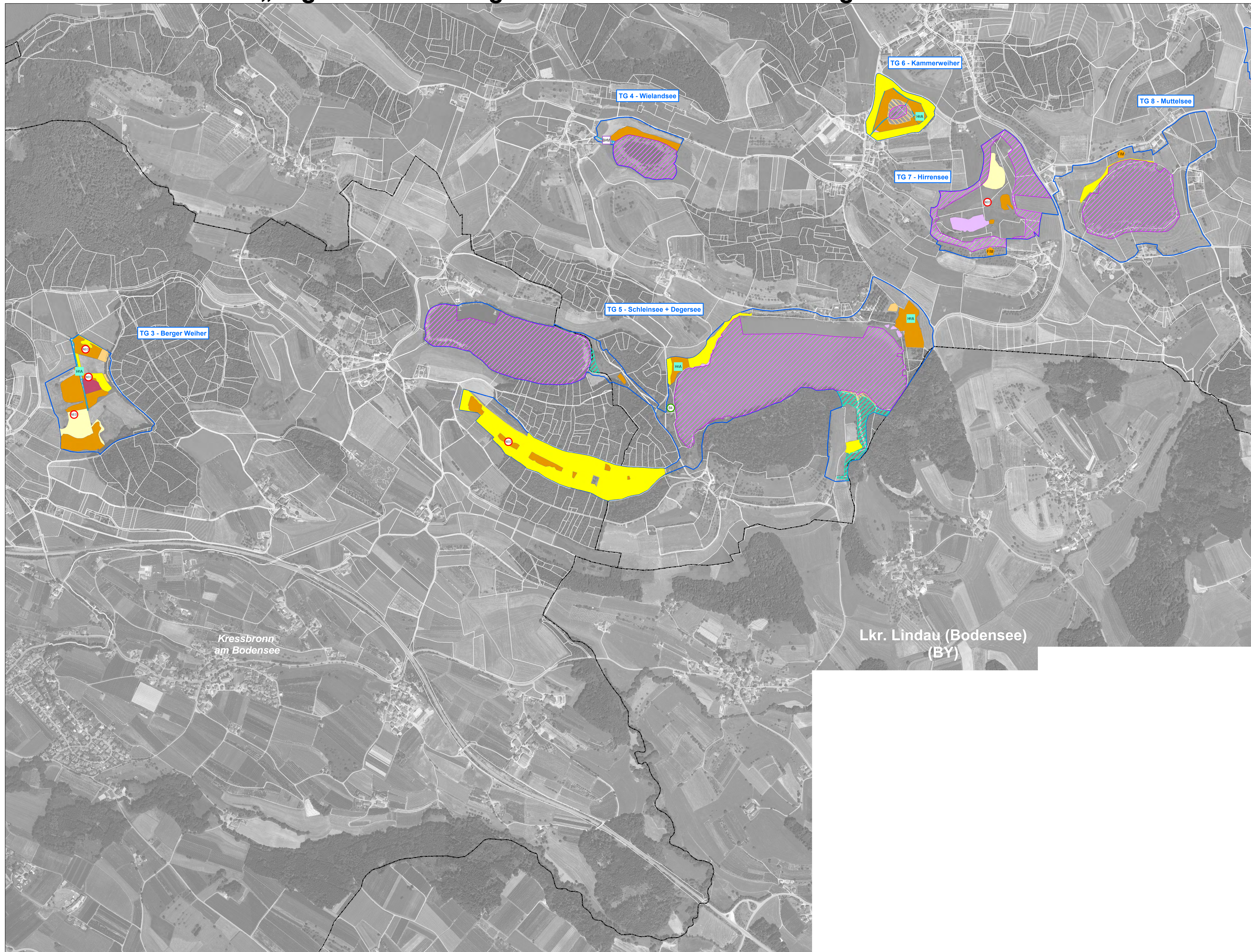


Natura 2000-Managementplan FFH-Gebiet 8323-311 „Argen und Feuchtgebiete bei Neukirch und Langnau“



Legende

Grenzen

- FFH-Gebiet 8323-311 „Argen und Feuchtgebiete bei Neukirch und Langnau“
- TG = Teilgebiet des FFH-Gebiets
- Gemeindegrenzen
- Flurstücke (ALK) (mit Flurstücksnummern)

Maßnahmen zum Erhalt des Erhaltungszustandes von Lebensraumtypen und Lebensstätten von Arten nach Anhang II der FFH-Richtlinie

Maßnahmen zur Behandlung von Offenland-Flächen

- M1: Sommermahd von Magerrasen und Brennen
- M2: Herbstmahd von Moorflächen und Pfeifengraswiesen
- M3: Herbstmahd von Moorflächen und Pfeifengraswiesen mit Artenschutzaspekten
- M4: Bewirtschaftung von magerem Grünland
- MO: Optimierung bzw. Wiedereinführung der Grünlandnutzung
- M5: Pflegemahd der Verlandungsrohrläche und Schneid-Riede
- GE: Erstpflege und Gehölzrückdrängung
- VN: Verhinderung von Nährstoffeinträgen
- GW: Regulierung von Grundwasserständen
- ZK: Zurückdrängung von Neophyten und Problemflanzen

Maßnahmen zur Behandlung von Gewässern und ihrem direktem Umfeld

- FN: Erhalt der naturnahen Fließgewässerdynamik und Wasserqualität
- FU: Fließgewässerunterhaltung mit Artenschutzaspekten
- FD: Förderung der Durchgängigkeit der Fließgewässer für Fische und Krebse

Maßnahmen zur Behandlung von Wald und Gehölzbeständen

- B1: Naturnahe Waldwirtschaft
- B2: Erhalt eines hohen Strukturreichtums der Waldbestände und Waldränder
- B3: Erhalt einer natürlichen Hangdynamik
- B4: Erhalt des Wasserhaushalts Quelliger und bodennasser Standorte

Maßnahmen zur Sicherung von Populationen und Lebensstätten

- BM: Artenschutzmaßnahme Bachmuschel
- OK: Offenhaltung von Kleingewässern
- HA: Artenschutzmaßnahme Helm-Azurjungfer
- SK: Artenschutzmaßnahme Steinkrebs
- HK: Erhalt und Förderung besonderer Altelichen als Hirschkäferhabitate
- EM: Erhalt von Streuobst-Beständen als Nahrungshabitate der Fledermäuse

Sonstige Maßnahmen

- KM: Keine Maßnahmen

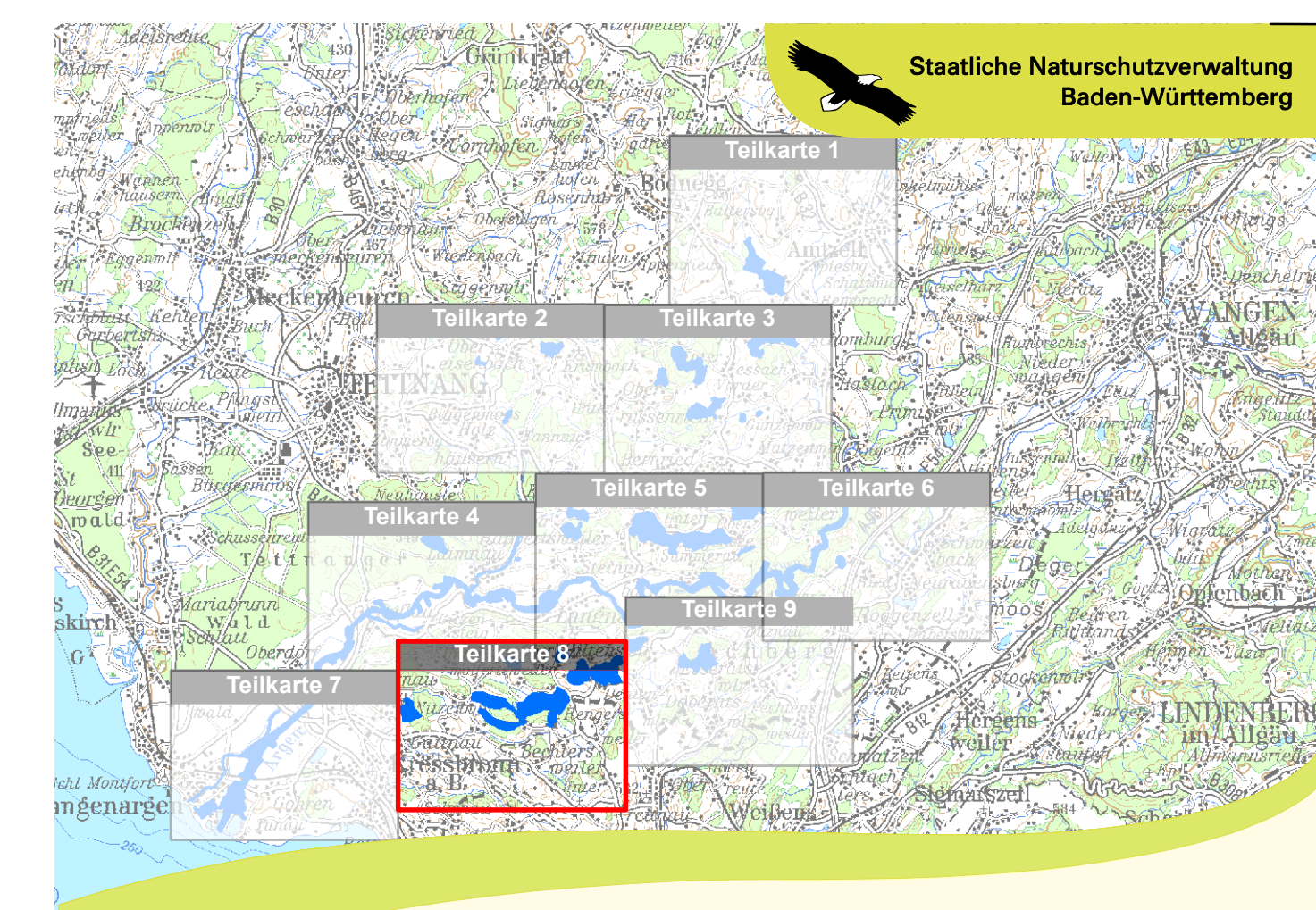
Maßnahmen, die sich auf alle Flächen der FFH-Kulisse beziehen und nur in Einzelfällen auch kartographisch dargestellt sind

NEO Zurückdrängung von Neophyten und Problemflanzen
VN: Verhinderung von Nährstoffeinträgen
BA: Beseitigung von Ablagerungen und Unrat

Hinweis: Lebensraumtypen und Lebensstätten von Arten sind nur innerhalb des FFH-Gebietes dargestellt.

Grundlage:
Orthophoto 1:8.000 (DOP)
Topographische Karte 1:200.000 (TK200)
Automatisches Liegenschaftskataster (ALK)
© Landesamt für GeoInformation und Landesentwicklung Baden-Württemberg (LGL)
(www.lgl.bw.de) Az.: 2951.9-119

0 125 250 500 Meter



Natura 2000-Managementplan
FFH-Gebiet 8323-311 „Argen und Feuchtgebiete bei Neukirch und Langnau“

Karte 3.1.8: Erhaltungsmaßnahmen im FFH-Gebiet

Bearbeiter: Büro ArVe (S. Englmann, A. Buchholz)
Gezeichnet: U. Kohler (Büro ArVe)
Gefertigt: 6. Dezember 2017
Stand der Kartierung: 30. September 2013