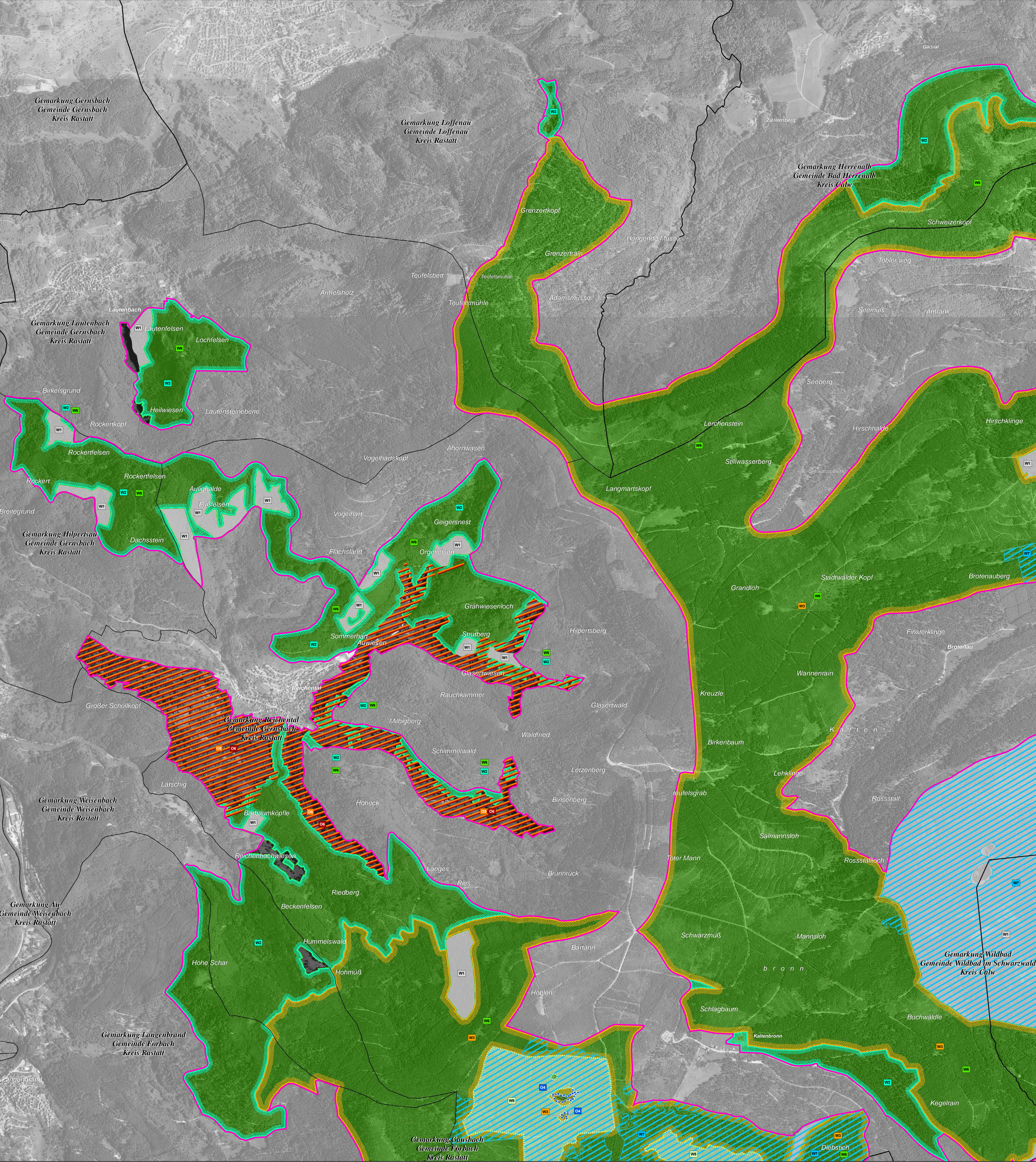


# Natura 2000-Managementplan 7415-441 "Nordschwarzwald"



**LEGENDE**  
Empfehlungen für Erhaltungsmaßnahmen  
Maßnahmen ohne Handlungsbedarf

W1: Keine Maßnahmen im Bannwald, in Waldrefugien bzw. in Kernzonen des Nationalparks (1.1)

A207, A217, A223, A234, A236, A241

W2: Naturnahe Waldwirtschaft im submontanen Buchenmischwald (14.3.5, 14.4, 14.5, 14.7, 14.8)

A072, A074, A099, A207, A217, A223, A234, A236

W3: Naturnahe Waldwirtschaft im montanen Nadelmischwald (14.3.5, 14.4, 14.5, 14.7, 14.8, 32)

A207, A217, A223, A236, A241, A282

W4: Herstellung naturnaher Laubmischwälder im vorwiegend submontanen Bereich (14.3.5, 14.4, 14.5, 14.8)

A072, A074, A099, A217, A223, A234, A236

W5: Herstellung naturnaher Nadelmischwälder im vorwiegend montanen Bereich (14.3.5, 14.4, 14.5, 14.8, 32)

A217, A223, A236, A241, A282

W6: Erhaltung wichtiger Saumstrukturen im Wald (2.1, 2.2, 16.8)

A207, A217, A223, A233, A234, A236

W7: Erhaltung von Dreizehenspecht-Lebensstätten: temporärer Verzicht auf forstliche Arbeiten und Gehölzpflanze

A241

W8: Erhaltungsmaßnahme zur Wiederherstellung der Übergangsbereiche von Wald und Offenland auf den Grinden (14.8, 19, 34.1)

A217, A223, A233, A234, A282, A362, A378

W9: Ausweisung von Horstschutzzonen Großhorstbäume (14.8, 32, 99) - keine kartographische Darstellung

A072, A099, A207, A217, A223

**Maßnahmen für Offenlandarten**

O1: Offenhaltung von Freiflächen (2.1, 4.2, 16.2, 16.8, 19) - keine Verortung

A072, A074, A099, A103, A215, A233, A282, A338, A362, A378, A257

O2: Zurückdrängen des Adlerfarns (3) - keine kartographische Darstellung

A072, A074, A233, A282, A338, A362, A378, A257

O3: Fortführung der Betreuung von Horststandorten von Wanderfalken und Uhu (32) - keine kartographische Darstellung

A103, A215

O4: Ausweisung naturnaher und störungsfreier Ufer- und Verlandungsbereiche an Stillgewässern (34.1)

A004

O5: Pflege von Grünland und Streuobstwiesen bei Reichenbach (2.1, 10)

A072, A074, A233, A338

O6: Pflege von Hecken und Feldgehölzen (16.1)

A233, A338

**Erläuterung der Kürzel**

**Kürzel der Maßnahmen** Maßnahmenpakete (bspw. W1): Zur vereinfachten Darstellung der Maßnahmen wird ein Kürzel verwendet. Das Kürzel befindet sich sowohl im Text, den Karten als auch in der NAIS-Datenbank und stellt somit den Zusammenhang her. Erhaltungsmaßnahmen sind in Großbuchstaben und die Entwicklungsmaßnahmen in Kleinbuchstaben dargestellt. Die Farbe des Kastens entspricht der Farbe der jeweiligen Maßnahme bzw. der Maßnahmenpakete.

**Zahlenkürzel aus der Maßnahmenkürzelsliste (bspw. 1.1):** Um die Art der Maßnahmen genauer zu definieren, werden Zahlenkürzel aus der Maßnahmenkürzelsliste gemäß dem Handbuch zur Erstellung von Managementplänen für die Natura 2000-Gebiete in Baden-Württemberg, Anhang IV, Stand März 2014 (Herausgeber: LUBW) in der Legende in Klammern angegeben. Genauere Angaben dazu befinden sich im Bericht.

**Erläuterung des ART-Codes:**  
A004 Zwerggäuscher (*Trichostema ruficollis*)  
A072 Wespensbüschel (*Pernis apivora*)  
A074 Rotmilan (*Milvus milvus*)  
A099 Baumfalken (*Falco subbuteo*)  
A103 Wanderfalken (*Falco peregrinus*)  
A104 Haselhuhn (*Tetrastes bonasia*)  
A207 Hohltaube (*Columba oenas*)  
A215 Uhu (*Bubo bubo*)  
A217 Sperlingskauz (*Glaucidium passerinum*)  
A223 Raufußkauz (*Agrotis funebris*)  
A229 Eisvogel (*Alcedo atthis*)  
A233 Wendehals (*Jynx torquilla*)  
A234 Grauspecht (*Picus canus*)  
A236 Schwarzspecht (*Dryocopus martius*)  
A238 Mittelspecht (*Dendrocoptes medius*)  
A241 Dreizehenspecht (*Dendrocoptes indistinctus*)  
A257 Wiesenspiegler (*Anthus pratensis*)  
A282 Ringdrossel (*Turdus torquatus*)  
A338 Neuntoter (*Lanius collurio*)  
A362 Zitronensiege (*Carduelis citrinella*)  
A378 Zippammer (*Emberiza cia*)

**Grundlage:**  
Topographische Übersichtskarte TUK 500  
Orthophoto 1:10.000 (DOP)  
Automatisiertes Liegenschaftskataster (ALK)

© Landesamt für Geoinformation und Landentwicklung Baden-Württemberg (LGL)  
(www.lgl-bw.de) Az.: 2851.9-1/19

**Maßnahmenempfehlungen (Erhaltung)**  
Teilkarte 2

**Bearbeiter**  
Gezeichnet  
Gefertigt  
Stand der Kartierung  
Maßstab

NABU-Waldinstitut (ehemals ILN)  
NABU-Waldinstitut (ehemals ILN)  
30.06.2025  
30.06.2018  
1 : 10.000

gefördert mit Mitteln der EU

Baden-Württemberg  
REGIERUNGSPRÄSIDIUM KARLSRUHE