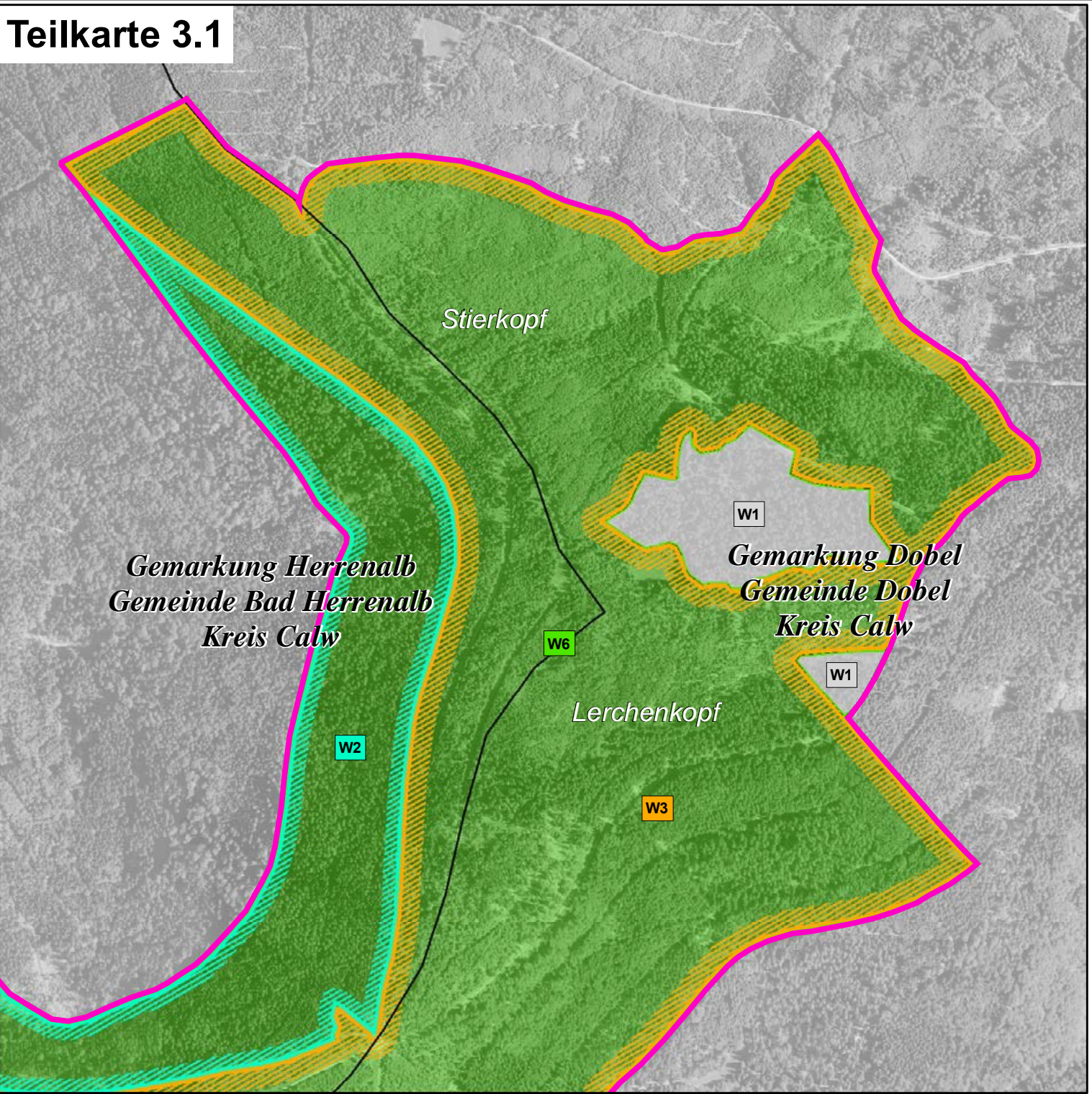
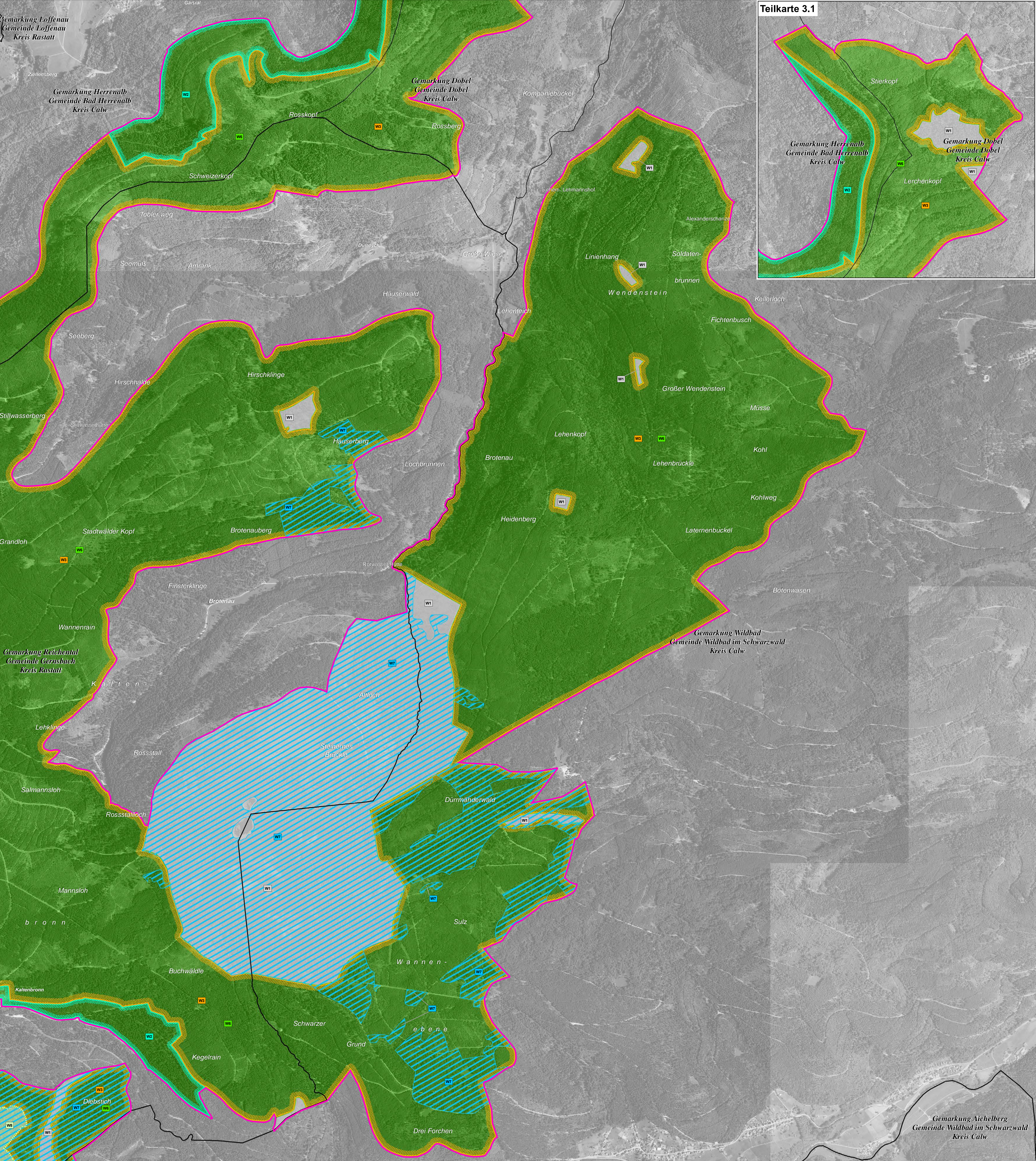


# Natura 2000-Managementplan 7415-441 "Nordschwarzwald"



W1: Keine Maßnahmen im Bannwald, in Waldrefugien bzw. in Kernzonen des Nationalparks (1.1)

W2: Naturnahe Waldwirtschaft im submontanen Buchenmischwald (14.3.5, 14.4, 14.5, 14.7, 14.8)

W3: Naturnahe Waldwirtschaft im montanen Nadelmischwald (14.3.5, 14.4, 14.5, 14.7, 14.8, 32)

W4: Herstellung naturnaher Laubmischwälder im vorwiegend submontanen Bereich (14.3.5, 14.4, 14.5, 14.8)

W5: Herstellung naturnaher Nadelmischwälder im vorwiegend montanen Bereich (14.3.5, 14.4, 14.5, 14.8, 32)

W6: Erhaltung wichtiger Saumstrukturen im Wald (2.1, 2.2, 16.8)

W7: Erhaltung von Dreizehenspecht-Lebensstätten: temporärer Verzicht auf forstliche Arbeiten und Gehölzpflege (32)

W8: Erhaltungsmaßnahmen zur Wiederherstellung der Übergangsbereiche von Wald und Offenland auf den Grinden (14.8, 19, 34.1)

W9: Ausweisung von Horstschutzzonen Großhorstbäume (14.8, 32, 99) - keine kartographische Darstellung

A207, A217, A223, A234, A236, A241

A207, A217, A223, A236, A241, A282

A207, A217, A223, A236, A241, A282

A207, A217, A223, A234, A236, A237

A241

A217, A223, A233, A234, A282, A362, A378, A257

A207, A217, A223, A234, A236, A237

O1: Offenhaltung von Freiflächen (2.1, 4.2, 16.2, 16.8, 19) - keine Verortung

O2: Zurückdrängen des Adlerfarns (3) - keine kartographische Darstellung

O3: Fortführung der Betreuung von Horststandorten von Wanderfalke und Uhu (32) - keine kartographische Darstellung

O4: Ausweisung naturnaher und störungsfreier Ufer- und Verlandungsbereiche an Stillgewässern (34.1)

O5: Pflege von Grünland und Streuobstwiesen bei Reichtental (2.1, 10)

O6: Pflege von Hecken und Feldgehölzen (16.1)

A207, A217, A223, A234, A236, A237, A257

A207, A217, A233, A282, A338, A362, A378, A257

A103, A215

A004

A207, A217, A233, A338

A233, A338

**Erläuterung der Kürzel**

**Kürzel der Maßnahmen/ Maßnahmenpakete (bspw. W1):**  
Zur vereinfachten Darstellung der Maßnahmen wird ein Kürzel verwendet. Das Kürzel befindet sich sowohl im Text, den Karten als auch in der NAIS-Datenbank und stellt somit den Zusammenhang her. Erhaltungsmaßnahmen sind in Großbuchstaben und die Entwicklungsmaßnahmen in Kleinbuchstaben dargestellt. Die Farbe des Kastens entspricht der Farbe der jeweiligen Maßnahme bzw. der Maßnahmenpakete.

**Zahlenkürzel aus der Maßnahmenkürzelsliste (bspw. 1.1):**  
Um die Art der Maßnahmen genauer zu definieren, werden Zahlenkürzel aus der Maßnahmenkürzelsliste gemäß dem Handbuch zur Erstellung von Managementplänen für die Natura 2000-Gebiete in Baden-Württemberg, Anhang IV, Stand März 2014 (Herausgeber: LUBW) in der Legende in Klammern angegeben. Genauere Angaben dazu befinden sich im Bericht.

**Erläuterung des ART-Codes:**  
A004 Zwerggäuscher (*Scythobates ruficollis*)  
A072 Wespenbussard (*Pernis apivorus*)  
A074 Rotmilan (*Milvus milvus*)  
A099 Baumfalke (*Falco subbuteo*)  
A103 Wanderfalke (*Falco peregrinus*)  
A104 Haselhuhn (*Tetrastes bonasia*)  
A207 Hohltaube (*Columba oenas*)  
A215 Uhu (*Bubo bubo*)  
A217 Sperlingskauz (*Glaucidium passerinum*)  
A223 Raufußkauz (*Agrotis funebris*)  
A229 Eisvogel (*Alcedo atthis*)  
A233 Wendehals (*Jynx torquilla*)  
A234 Grauspecht (*Picus canus*)  
A236 Schwarzspecht (*Dryocopus martius*)  
A238 Mittelspecht (*Dendrocopos medius*)  
A241 Dreizehenspecht (*Dendrocopos inaequalis*)  
A257 Wiesenpieper (*Anthus pratensis*)  
A282 Ringdrossel (*Turdus torquatus*)  
A338 Neuntoter (*Lanius collurio*)  
A362 Zitronenzeissig (*Carduelis citrinella*)  
A378 Zippammer (*Emberiza cia*)

VSG 7415-441 "Nordschwarzwald"

Nationalpark Schwarzwald

Gemarkungsgrenze

Kreisgrenze

**Hinweis zur Legende:** Da die Legende für alle Teilkarten gleichermaßen gilt, kann es sein, dass in dem jeweiligen Kartenblatt nicht alle Maßnahmen, die in der Legende aufgeführt sind, vorkommen.

**Grundlage:**  
Topographische Übersichtskarte TÜK 500  
Orthophoto 1:10.000 (DOP)  
Automatisiertes Liegenschaftskataster (ALK)

© Landesamt für Geoinformation und Landentwicklung Baden-Württemberg (LGL)  
(www.lgl-bw.de) Az.: 2851-9-1/19

**Managementplan für das Vogelschutzgebiet 7415-441 „Nordschwarzwald“**

**Maßnahmenempfehlungen (Erhaltung)**  
Teilkarte 3

Bearbeiter

Gezeichnet

Geprüft

Stand der Kartierung

Maßstab

NABU-Waldinstitut (ehemals ILN)

NABU-Waldinstitut (ehemals ILN)

30.06.2025

30.06.2018

1 : 10.000

gefordert mit Mitteln der EU

Baden-Württemberg  
REGIERUNGSPRÄSIDIUM KARLSRUHE