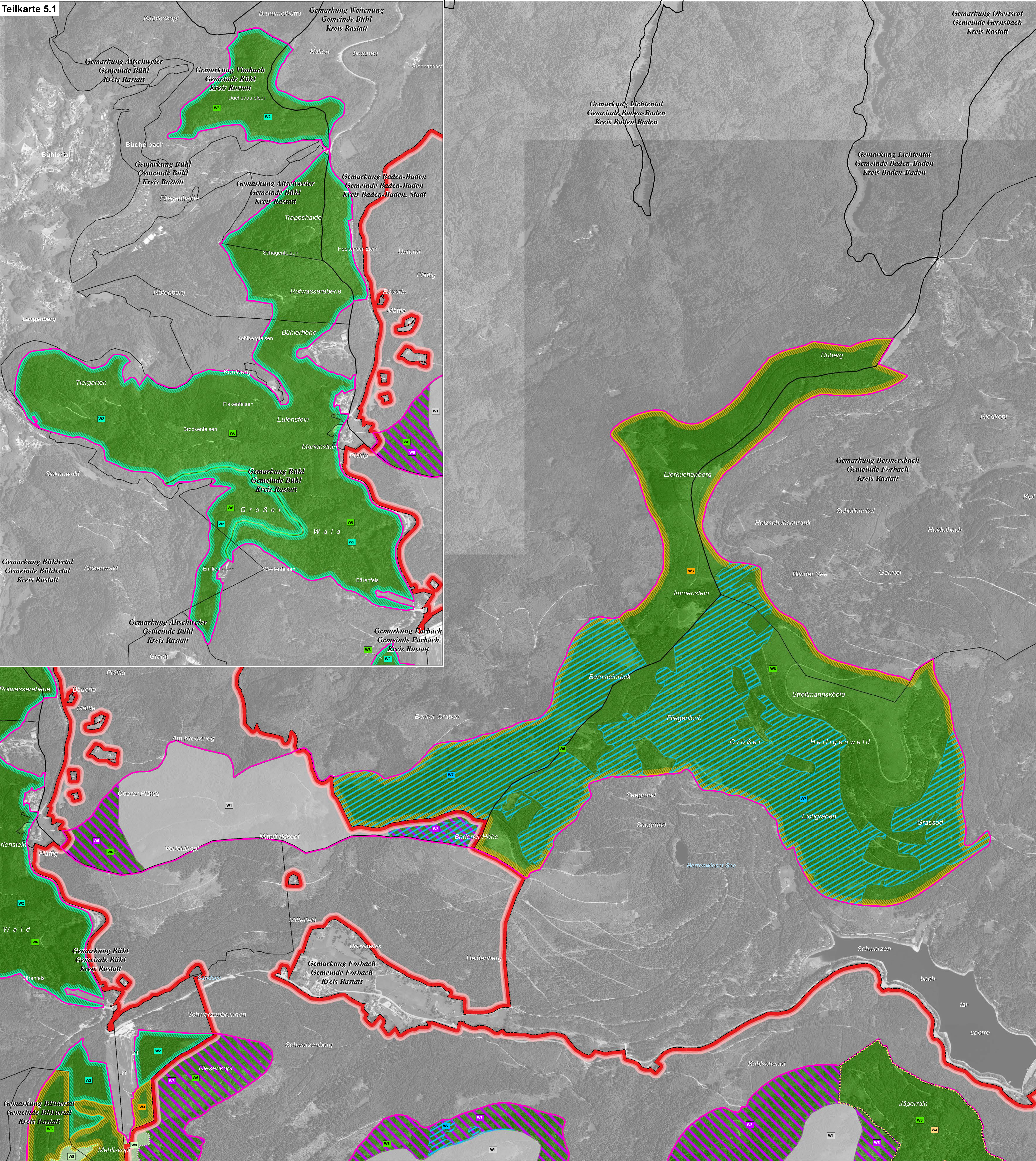


Natura 2000-Managementplan 7415-441 "Nordschwarzwald"



LEGENDE

Empfehlungen für Erhaltungsmaßnahmen
Maßnahmen ohne Handlungsbedarf

Kürzel und Beschreibung der Maßnahmen (mit LUBW-Schlüssel-Nr.) | betroffene Vegetation

W1: Keine Maßnahmen im Bannwald, in Waldrefugien bzw. in Kernzonen des Nationalparks (1.1)	A207, A217, A223, A234, A236, A241
---	------------------------------------

Maßnahmen für Waldarten

W2: Naturnahe Waldwirtschaft im submontanen Buchenmischwald (14.3.5, 14.4, 14.5, 14.7, 14.8)	A072, A074, A099, A207, A217, A223, A234, A236
W3: Naturnahe Waldwirtschaft im montanen Nadelmischwald (14.3.5, 14.4, 14.5, 14.7, 14.8, 32)	A207, A217, A223, A236, A241, A282
W4: Herstellung naturnaher Laubmischwälder im vorwiegend submontanen Bereich (14.3.5, 14.4, 14.5, 14.8)	A072, A074, A099, A217, A223, A234, A236
W5: Herstellung naturnaher Nadelmischwälder im vorwiegend montanen Bereich (14.3.5, 14.4, 14.5, 14.8, 32)	A217, A223, A236, A241, A282
W6: Erhaltung wichtiger Saumstrukturen im Wald (2.1, 2.2, 16.8)	A207, A217, A223, A233, A234, A236
W7: Erhaltung von Dreizehenspecht-Lebensstätten: temporärer Verzicht auf forstliche Arbeiten und Gehölzpflege (32)	A241
W8: Erhaltungsmaßnahmen zur Wiederherstellung der Übergangsgebiete von Wald und Offenland auf den Gründen (14.8, 19, 34.1)	A217, A223, A233, A234, A282, A362, A378
W9: Ausweisung von Horstschutzzonen Großhorstbäume (14.8, 32, 99) - keine kartographische Darstellung	A072, A074, A099, A207, A217, A223

Maßnahmen für Offenlandarten

O1: Offenhaltung von Freiflächen (2.1, 4.2, 16.2, 16.8, 19) - keine Verortung	A072, A074, A099, A103, A215, A233, A282, A338, A362, A378, A257
O2: Zurückdrängen des Adlerfarns (3) - keine kartographische Darstellung	A072, A074, A233, A282, A338, A362, A378, A257
O3: Fortführung der Betreuung von Horststandorten von Wanderfalken und Uhu (32) - keine kartographische Darstellung	A103, A215
O4: Ausweisung naturnaher und störungsfreier Ufer- und Verlandungsbereiche an Süßgewässern (34.1)	A004
O5: Pflege von Grünland und Streuobstwiesen bei Reichental (2.1, 10)	A072, A074, A233, A338
O6: Pflege von Hecken und Feldgehölzen (16.1)	A233, A338

Erläuterung der Kürzel

Kürzel der Maßnahmen/ Maßnahmenpakete (bspw. W1):
Zur vereinfachten Darstellung der Maßnahmen wird ein Kürzel verwendet. Das Kürzel befindet sich sowohl im Text, den Karten als auch in der NAIS-Datenbank und stellt somit den Zusammenhang her. Erhaltungsmaßnahmen sind in Großbuchstaben und die Entwicklungsmaßnahmen in Kleinbuchstaben dargestellt. Die Farbe des Kastens entspricht der Farbe der jeweiligen Maßnahme bzw. der Maßnahmenpakete.

Zahlenkürzel aus der Maßnahmenkürzelschlüssel (bspw. 1.1):
Um die Art der Maßnahmen genauer zu definieren, werden Zahlenkürzel aus der Maßnahmenkürzelschlüssel gemäß dem Handbuch zur Erstellung von Managementplänen für die Natura 2000-Gebiete in Baden-Württemberg, Anhang IV, Stand März 2014 (Herausgeber: LUBW) in der Legende in Klammern angegeben. Genauere Angaben dazu befinden sich im Bericht.

Erläuterung des ART-Codes:

- A004 Zwerggäuscher (*Scythopus ruficollis*)
- A072 Wespenbussard (*Pernis apivorus*)
- A074 Rotmilan (*Milvus milvus*)
- A099 Baumfalken (*Falco subbuteo*)
- A103 Wanderfalken (*Falco peregrinus*)
- A104 Haselhuhn (*Tetrastes bonasia*)
- A207 Hohlhaube (*Columba oenas*)
- A215 Uhu (*Bubo bubo*)
- A217 Sperlingskauz (*Glaucidium passerinum*)
- A223 Raufußkauz (*Agrotis funereus*)
- A229 Eisvogel (*Alcedo atthis*)
- A233 Wendehals (*Jynx torquilla*)
- A234 Grauspecht (*Picus canus*)
- A236 Schwarzspecht (*Dryocopus martius*)
- A238 Mittelspecht (*Dendrocopos medius*)
- A241 Dreizehenspecht (*Dendrocopos tridactylus*)
- A257 Wiesenpieper (*Anthus pratensis*)
- A282 Ringdrossel (*Turdus torquatus*)
- A338 Neuntoter (*Lanius collurio*)
- A362 Zitronenzeissig (*Carduelis citrinella*)
- A378 Zippammer (*Emberiza cia*)

Gebietsgrenzen

- VSG 7415-441 "Nordschwarzwald"
- Nationalpark Schwarzwald
- Gemarkungsgrenze
- Kreisgrenze

Hinweis zur Legende: Da die Legende für alle Teilkarten gleichermaßen gilt, kann es sein, dass in dem jeweiligen Kartenblatt nicht alle Maßnahmen, die in der Legende aufgeführt sind, vorkommen.

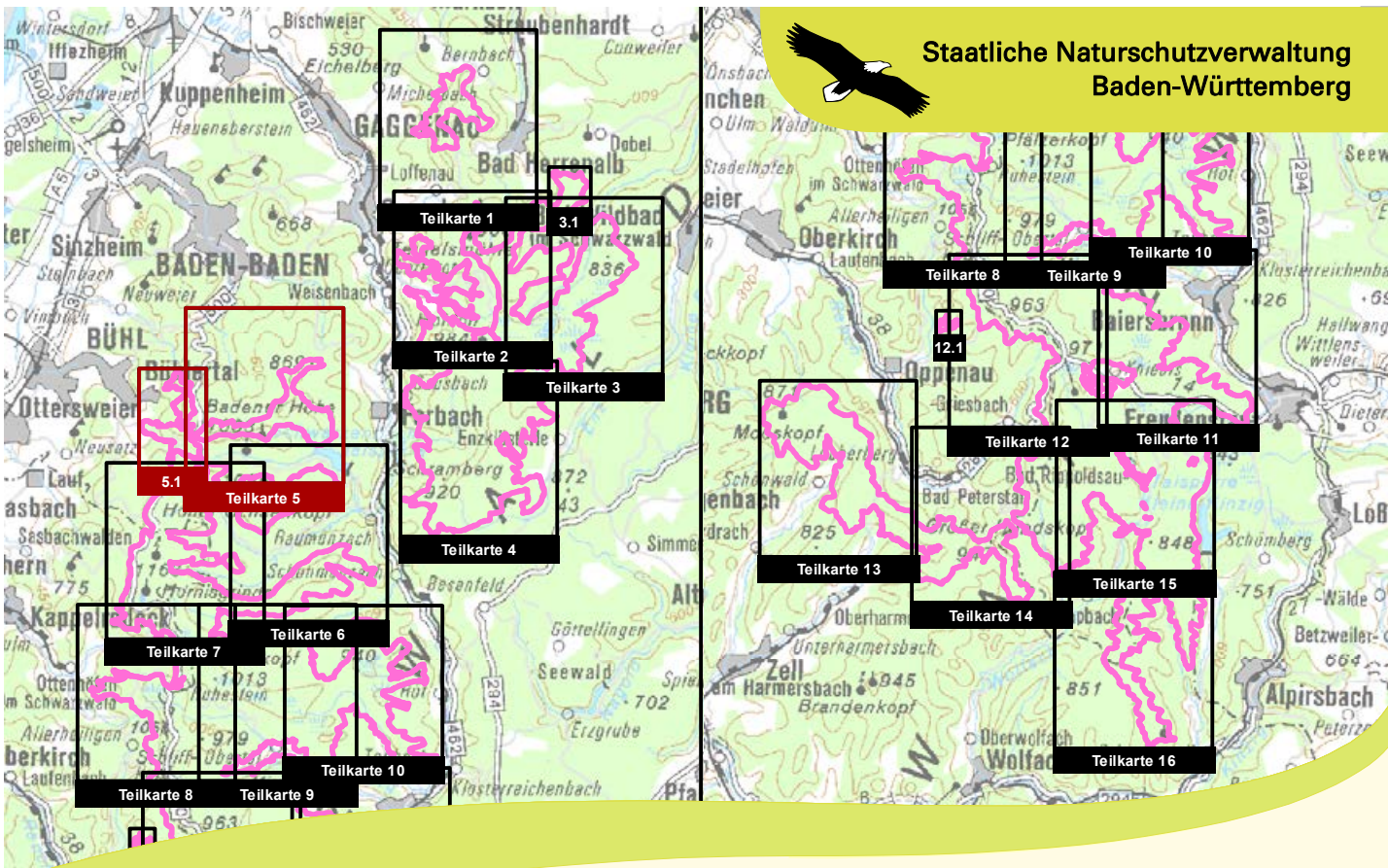
Grundlage:

- Topographische Übersichtskarte TÜK 500
- Orthophoto 1:10.000 (DOP)
- Automatisiertes Liegenschaftskataster (ALK)

© Landesamt für Geoinformation und Landentwicklung Baden-Württemberg (LGL)
(www.lgl-bw.de) Az.: 2851.9-1/19

0 125 250 500 Meter

N



Managementplan
für das Vogelschutzgebiet
7415-441 „Nordschwarzwald“

Maßnahmenempfehlungen (Erhaltung)
Teilkarte 5

Bearbeiter	NABU-Waldinstitut (ehemals ILN)
Gezeichnet	NABU-Waldinstitut (ehemals ILN)
Gefertigt	30.06.2025
Stand der Kartierung	30.06.2018
Maßstab	1 : 10.000