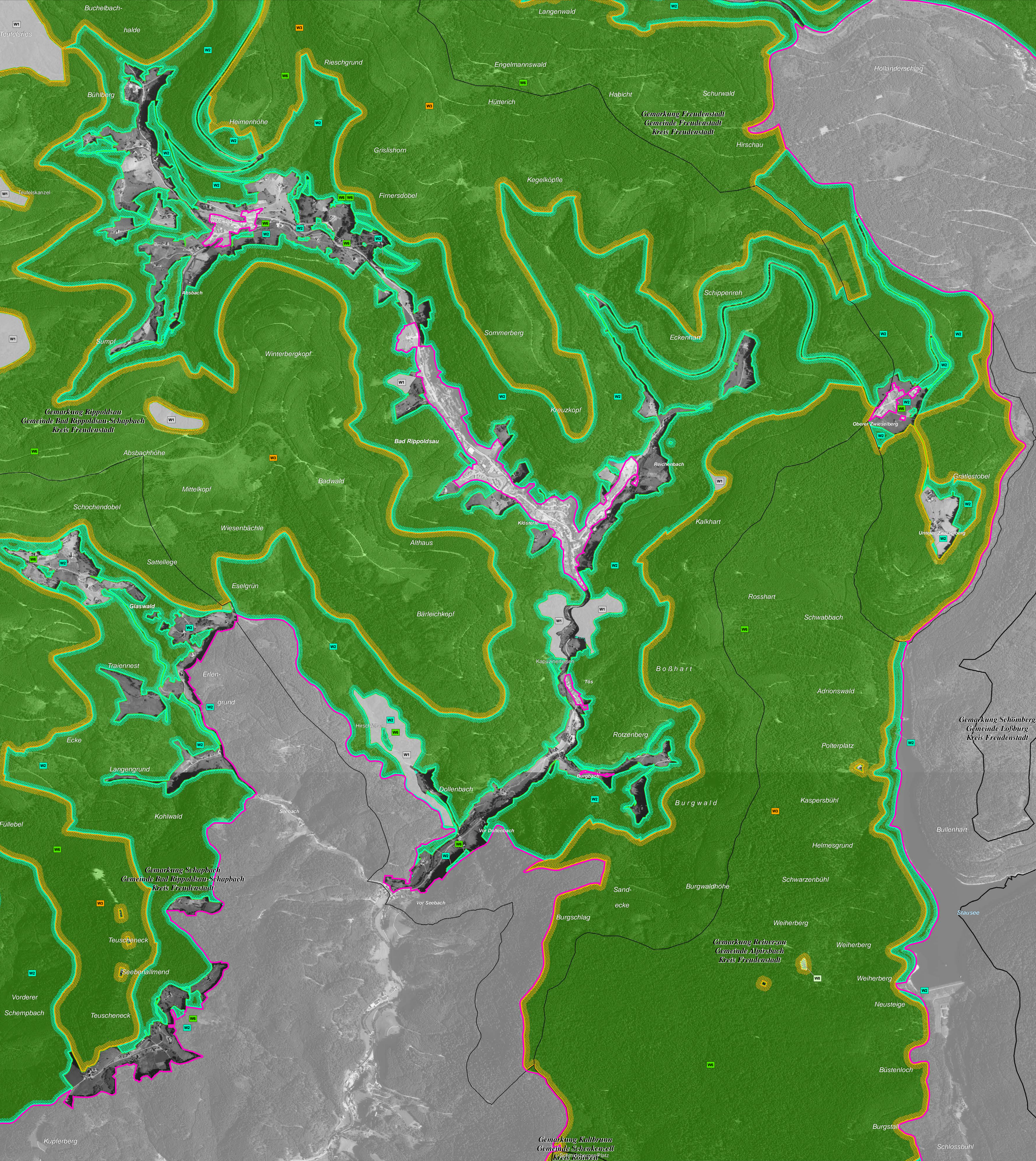


Natura 2000-Managementplan 7415-441 "Nordschwarzwald"



W1: Keine Maßnahmen im Bannwald, in Waldrefugien bzw. in Kernzonen des Nationalparks (1.1)

W2: Naturnahe Waldwirtschaft im submontanen Buchenmischwald (14.3.5, 14.4, 14.5, 14.7, 14.8)

W3: Naturnahe Waldwirtschaft im montanen Nadelmischwald (14.3.5, 14.4, 14.5, 14.7, 14.8, 32)

W4: Herstellung naturnaher Laubmischwälder im vorwiegend submontanen Bereich (14.3.5, 14.4, 14.5, 14.8)

W5: Herstellung naturnaher Nadelmischwälder im vorwiegend montanen Bereich (14.3.5, 14.4, 14.5, 14.8, 32)

W6: Erhaltung wichtiger Saumstrukturen im Wald (2.1, 2.2, 16.8)

W7: Erhaltung von Dreizehenspecht-Lebensstätten: temporärer Verzicht auf forstliche Arbeiten und Gehölzpflege (32)

W8: Erhaltungsmaßnahmen zur Wiederherstellung der Übergangsbereiche von Wald und Offenland auf den Gründen (14.8, 19, 34.1)

W9: Ausweisung von Horstschutzzonen Großhorstbäume (14.8, 32, 99) - keine kartographische Darstellung

A207, A217, A223, A234, A236, A241

Maßnahmen für Waldarten

W2: Naturnahe Waldwirtschaft im submontanen Buchenmischwald (14.3.5, 14.4, 14.5, 14.7, 14.8)

W3: Naturnahe Waldwirtschaft im montanen Nadelmischwald (14.3.5, 14.4, 14.5, 14.7, 14.8, 32)

W4: Herstellung naturnaher Laubmischwälder im vorwiegend submontanen Bereich (14.3.5, 14.4, 14.5, 14.8)

W5: Herstellung naturnaher Nadelmischwälder im vorwiegend montanen Bereich (14.3.5, 14.4, 14.5, 14.8, 32)

W6: Erhaltung wichtiger Saumstrukturen im Wald (2.1, 2.2, 16.8)

W7: Erhaltung von Dreizehenspecht-Lebensstätten: temporärer Verzicht auf forstliche Arbeiten und Gehölzpflege (32)

W8: Erhaltungsmaßnahmen zur Wiederherstellung der Übergangsbereiche von Wald und Offenland auf den Gründen (14.8, 19, 34.1)

W9: Ausweisung von Horstschutzzonen Großhorstbäume (14.8, 32, 99) - keine kartographische Darstellung

A207, A217, A223, A234, A236, A241, A282

Maßnahmen für Offenlandarten

O1: Offenhaltung von Freilflächen (2.1, 4.2, 16.2, 16.8, 19) - keine Verortung

O2: Zurückdrängen des Adlerfarns (3) - keine kartographische Darstellung

O3: Fortführung der Betreuung von Horststandorten von Wanderfalke und Uhu (32) - keine kartographische Darstellung

O4: Ausweisung naturnaher und störungsfreier Ufer- und Verlandungsbereiche an Stillgewässern (34.1)

O5: Pflege von Grünland und Streuobstwiesen bei Reichental (2.1, 10)

O6: Pflege von Hecken und Feldgehölzen (16.1)

A207, A217, A223, A234, A236, A238, A257, A103, A215, A004, A072, A074, A233, A338, A233, A338

Erklärung der Kürzel

Kürzel der Maßnahmen: Maßnahmenpakete (bspw. W1): Zur vereinfachten Darstellung der Maßnahmen wird ein Kürzel verwendet. Das Kürzel befindet sich sowohl im Text, den Karten als auch in der NAIS-Datenbank und stellt somit den Zusammenhang her. Erhaltungsmaßnahmen sind in Großbuchstaben und die Entwicklungsmaßnahmen in Kleinbuchstaben dargestellt. Die Farbe des Kastens entspricht der Farbe der jeweiligen Maßnahme bzw. der Maßnahmenpakete.

Zahlenkürzel aus der Maßnahmenkürzelsliste (bspw. 1.1): Um die Art der Maßnahmen genauer zu definieren, werden Zahlenkürzel aus der Maßnahmenkürzelsliste gemäß dem Handbuch zur Erstellung von Managementplänen für die Natura 2000-Gebiete in Baden-Württemberg, Anhang IV, Stand März 2014 (Herausgeber: LUBW) in der Legende in Klammern angegeben. Genauere Angaben dazu befinden sich im Bericht.

Erklärung des ART-Codes:

A004 Zwerggäuscher (*Scythobates ruficollis*)

A072 Wespensussard (*Pernis apivora*)

A074 Rotmilan (*Milvus milvus*)

A099 Baumfalke (*Falco subbuteo*)

A103 Wanderfalke (*Falco peregrinus*)

A104 Haselhuhn (*Tetrastes bonasia*)

A207 Hohltaube (*Columba oenas*)

A215 Uhu (*Bubo bubo*)

A217 Sperlingskauz (*Glucidium passerinum*)

A223 Raufußkauz (*Agrotis funebris*)

A229 Eisvogel (*Alcedo atthis*)

A233 Wendehals (*Jynx torquilla*)

A234 Grauspecht (*Picus canus*)

A236 Schwarzspecht (*Dryocopus martius*)

A238 Mittelspecht (*Dendrocoptes medius*)

A241 Dreizehenspecht (*Dendrocoptes indistinctus*)

A257 Wiesenpieper (*Anthus pratensis*)

A282 Ringdrossel (*Turdus torquatus*)

A338 Neuntoter (*Lanius collurio*)

A362 Zitronenzeissig (*Carduelis citrinella*)

A378 Zippammer (*Emberiza cia*)

Gebietsgrenzen

VSG 7415-441 "Nordschwarzwald"

Nationalpark Schwarzwald

Gemarkungsgrenze

Kreisgrenze

Hinweis zur Legende: Da die Legende für alle Teilkarten gleichermaßen gilt, kann es sein, dass in dem jeweiligen Kartenblatt nicht alle Maßnahmen, die in der Legende aufgeführt sind, vorkommen.

Grundlage:

Topographische Übersichtskarte TÜK 500

Orthophoto 1:10.000 (DOP)

Automatisiertes Liegenschaftskataster (ALK)

© Landesamt für Geoinformation und Landentwicklung Baden-Württemberg (LGL)

(www.lgl-bw.de) Az.: 2851.9-1/19

Managementplan für das Vogelschutzgebiet 7415-441 „Nordschwarzwald“

NATURA 2000

Maßnahmenempfehlungen (Erhaltung)

Teilkarte 15

Bearbeiter

NABU-Waldinstitut (ehemals ILN)

Gezeichnet

30.06.2025

Gefertigt

30.06.2018

Maßstab

1 : 10.000

gefördert mit Mitteln der EU

Baden-Württemberg

REGIERUNGSPRÄSIDIUM KARLSRUHE