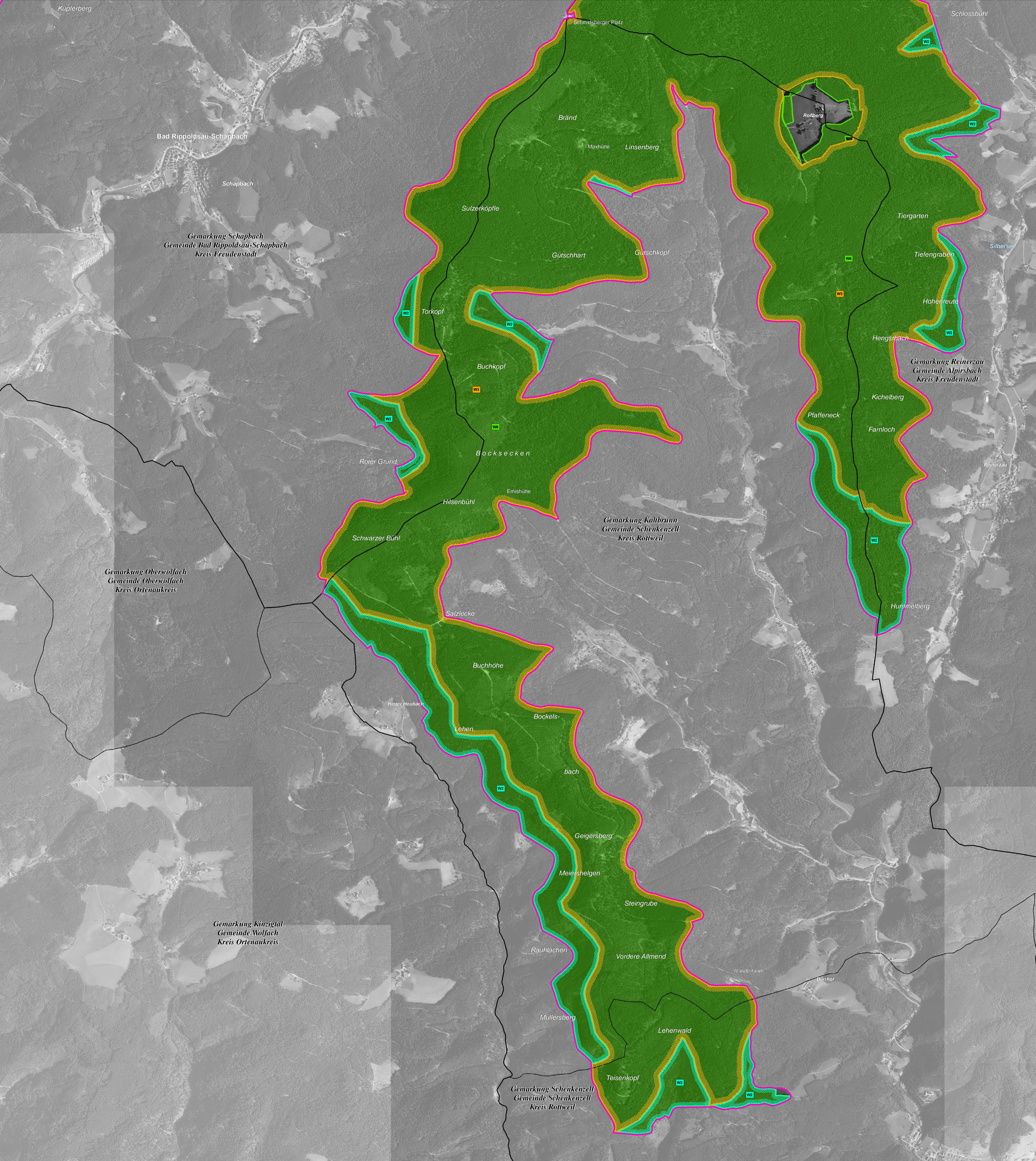


# Natura 2000-Managementplan 7415-441 "Nordschwarzwald"



### LEGENDE

**Empfehlungen für Erhaltungsmaßnahmen**  
**Maßnahmen ohne Handlungsbedarf**

Kürzel und Beschreibung der Maßnahmen (mit LUBW-Schlüssel-Nr)	betroffene Vogelarten
<div><div></div><b>W1:</b> Keine Maßnahmen im Bannwald, in Waldrefugien bzw. in Kernzonen des Nationalparks (1.1)</div>	A207, A217, A223, A234, A236, A241

**Maßnahmen für Waldarten**

<div><div></div><b>W2:</b> Naturnahe Waldwirtschaft im submontanen Buchenmischwald (14.3.5, 14.4, 14.5, 14.7, 14.8)</div>	A072, A074, A099, A207, A217, A223, A234, A236
<div><div></div><b>W3:</b> Naturnahe Waldwirtschaft im montanen Nadelmischwald (14.3.5, 14.4, 14.5, 14.7, 14.8, 32)</div>	A207, A217, A223, A236, A241, A282
<div><div></div><b>W4:</b> Herstellung naturnaher Laubmischwälder im vorwiegend submontanen Bereich (14.3.5, 14.4, 14.5, 14.8)</div>	A072, A074, A099, A217, A223, A234, A236
<div><div></div><b>W5:</b> Herstellung naturnaher Nadelmischwälder im vorwiegend montanen Bereich (14.3.5, 14.4, 14.5, 14.8, 32)</div>	A217, A223, A236, A241, A282
<div><div></div><b>W6:</b> Erhaltung wichtiger Saumstrukturen im Wald (2.1, 2.2, 16.8)</div>	A207, A217, A223, A233, A234, A236
<div><div></div><b>W7:</b> Erhaltung von Dreizehnsechspecht-Lebensstätten; temporärer Verzicht auf forstliche Arbeiten und Gehölzpflge (32)</div>	A241
<div><div></div><b>W8:</b> Erhaltungsmaßnahme zur Wiederherstellung der Übergangsbereiche von Wald und Offenland auf den Gründen (14.8, 19, 34.1)</div>	A217, A223, A233, A234, A282, A362, A378
<div><div></div><b>W9:</b> Ausweisung von Horstschutzzonen Großhorstbäume (14.8, 32, 99) - keine kartographische Darstellung</div>	A072, A074, A099, A207, A217, A223

**Maßnahmen für Offenlandarten**

<div><div></div><b>O1:</b> Offenhaltung von Freiflächen (2.1, 4.2, 16.2, 16.8, 19) - keine Verortung</div>	A072, A074, A099, A103, A215, A233, A282, A338, A362, A378, A257
<div><div></div><b>O2:</b> Zurückdrängen des Adlerfarns (3) - keine kartographische Darstellung</div>	A072, A074, A233, A282, A338, A362, A378, A257
<div><div></div><b>O3:</b> Fortführung der Betreuung von Horststandorten von Wanderfalken und Uhu (32) - keine kartographische Darstellung</div>	A103, A215
<div><div></div><b>O4:</b> Ausweisung naturnaher und störungsfreier Ufer- und Verlandungsbereiche an Stillgewässern (34.1)</div>	A004
<div><div></div><b>O5:</b> Pflege von Grünland und Streuobstwiesen bei Reichental (2.1, 10)</div>	A072, A074, A233, A338
<div><div></div><b>O6:</b> Pflege von Hecken und Feldgehölzen (16.1)</div>	A233, A338

**Erläuterung der Kürzel**  
**Kürzel der Maßnahmen-Maßnahmenpakete (bspw. W1):**  
Zur vereinfachten Darstellung der Maßnahmen wird ein Kürzel verwendet. Das Kürzel befindet sich sowohl im Text, den Karten als auch in der NAIS-Datenbank und stellt somit den Zusammenhang her. Erhaltungsmaßnahmen sind in Großbuchstaben und die Entwicklungsmaßnahmen in Kleinbuchstaben dargestellt. Die Farbe des Kastens entspricht der Farbe der jeweiligen Maßnahme bzw. der Maßnahmenpakete.

**Zahlenkürzel aus der Maßnahmen-Schlüssel-Liste (bspw. 1.1):**  
Um die Art der Maßnahmen genauer zu definieren, werden Zahlenkürzel aus der Maßnahmen-Schlüssel-Liste gemäß dem Handbuch zur Erstellung von Management-Plänen für die Natura 2000-Gebiete in Baden-Württemberg, Anhang IV, Stand März 2014 (Herausgeber: LUBW) in der Legende in Klammern angegeben. Genauere Angaben dazu befinden sich im Bericht.

**Erläuterung des ART-Codes:**  
A004 Zwerggäuscher (*Scythopus ruficollis*)  
A072 Wespenbussard (*Pernis apivorus*)  
A074 Rotmilan (*Milvus milvus*)  
A099 Baumfalken (*Falco subbuteo*)  
A103 Wanderfalken (*Falco peregrinus*)  
A104 Haselhuhn (*Tetrastes bonasia*)  
A207 Hohltaube (*Columba oenas*)  
A215 Uhu (*Bubo bubo*)  
A217 Sperlingskauz (*Glaucidium passerinum*)  
A223 Raufußkauz (*Agolius funereus*)  
A229 Eisvogel (*Alcedo atthis*)  
A233 Wendehals (*Jynx torquilla*)  
A234 Grauspecht (*Picus canus*)  
A236 Schwarzspecht (*Dryocopus martius*)  
A238 Mittelspecht (*Dendrocoptes medius*)  
A241 Dreizehnsechspecht (*Dendrocoptes tridactylus*)  
A257 Wiesenpieper (*Anthus pratensis*)  
A282 Ringdrossel (*Turdus torquatus*)  
A338 Neuntoter (*Lanius collurio*)  
A362 Zitronenzeiss (*Carduelis citrinella*)  
A378 Zippammer (*Emberiza cia*)

**Gebietsgrenzen**

- VSG 7415-441 "Nordschwarzwald"
- Nationalpark Schwarzwald
- Gemarkungsgrenze
- Kreisgrenze

**Hinweis zur Legende:** Da die Legende für alle Teilkarten gleichermaßen gilt, kann es sein, dass in dem jeweiligen Kartenblatt nicht alle Maßnahmen, die in der Legende aufgeführt sind, vorkommen.

**Grundlage:**  
Topographische Übersichtskarte TÜK 500  
Orthophoto 1:10.000 (DOP)  
Automatisiertes Liegenschaftskataster (ALK)

© Landesamt für Geoinformation und Landentwicklung Baden-Württemberg (LGL)  
(www.lgl-bw.de) Az.: 2851.9-1/19

0 125 250 500 Meter

**Managementplan**  
für das Vogelschutzgebiet  
7415-441 „Nordschwarzwald“

**Maßnahmenempfehlungen (Erhaltung)**  
Teilkarte 16

<b>Bearbeiter</b>	NABU-Waldinstitut (ehemals ILN)
<b>Gezeichnet</b>	NABU-Waldinstitut (ehemals ILN)
<b>Gefertigt</b>	30.06.2025
<b>Stand der Kartierung</b>	30.06.2018
<b>Maßstab</b>	1 : 10.000

gefördert mit Mitteln der EU