
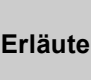
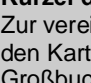
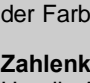


# Natura 2000-Managementplan 7415-441 "Nordschwarzwald"







L E G E N D E	
Empfehlungen für Entwicklungsmaßnahmen	
Maßnahmen für Waldarten	
Kürzel und Beschreibung der Maßnahmen (mit LUBW-Schlüssel-Nr.)	bedroffene Vogelarten
 w1: Förderung von Habitatstrukturen im Wald (14.2, 14.6.1, 14.8.1, 14.9, 14.10.2, 14.11)	A207, A217, A223, A234, A236, A241
 w2: Verbesserung der Strukturen im Offenland (2.1, 10.1.3, 10.2, 11)	A207, A234
 w3: Strukturfördernde Maßnahmen an Waldinnen- und -außenrändern / Entwicklung wertvoller Sonderstrukturen (Habitatrequisiten, Nahrungshabitat) (2.1, 14.1.3, 16.8)	A207, A217, A223, A234, A236, A282, A362, A378, A257
 w4: Vergrößerung der Offenlandbereiche auf den Gründen (4.2, 19.1, 20.1)	A217, A223, A233, A282, A362, A257
 w5: Aufstauen und Vernässen in abflussträgen Lagen (21.1)	A217, A223, A241, A282, A362, A378, A257
 w6: Ausweisung von Flächen mit dauerhaftem Nutzungsverzicht (32)	A241

Maßnahmen für Offenlandarten	
 w7: Entwicklungsmaßnahme zur Wiederherstellung und Offenhaltung von Zippammer- und Zitronenzeisig-Lebensräumen (2.1, 4.2, 19.1, 20.1)	A362, A378, A072, A074, A099, A103, A215, A223, A233, A338
 o1: Schaffung weiterer extensiver Beweidungsflächen / Weideverbund (4, 16.2, 16.8) - keine Verortung	A072, A074, A099, A103, A215, A233, A282, A338, A362, A378, A257
 o2: Erhöhung des Brutplatzangebots für den Wendehals (32) - keine kartographische Darstellung	A233

**Erläuterung der Kürzel**  
**Kürzel der Maßnahmen/Maßnahmenpakete (bspw. w1):**  
Zur vereinfachten Darstellung der Maßnahmen wird ein Kürzel verwendet. Das Kürzel befindet sich sowohl im Text, den Karten als auch in der MAIS-Datenbank und stellt somit den Zusammenhang her. Erhaltungsmaßnahmen sind in Großbuchstaben und die Entwicklungsmaßnahmen in Kleinbuchstaben dargestellt. Die Farbe des Kastens entspricht der Farbe der jeweiligen Maßnahme bzw. der Maßnahmenpakete.

**Zahlenkürzel aus der Maßnahmenkürzelsliste (bspw. 1.1):**  
Um die Art der Maßnahmen genauer zu definieren, werden Zahlenkürzel aus der Maßnahmenkürzelsliste gemäß dem Handbuch zur Erstellung von Management-Plänen für die Natura 2000-Gebiete in Baden-Württemberg, Anhang IV, Stand März 2014 (Herausgeber: LUBW) in der Legende in Klammern angegeben. Genauere Angaben dazu befinden sich im Bericht.


**Erläuterung des ART-Codes:**  
A004 Zwerggäuscher (*Tachybaptus ruficollis*)  
A072 Wespenbussard (*Pernis apivorus*)  
A074 Rotmilan (*Milvus milvus*)  
A099 Baumfalke (*Falco subbuteo*)  
A103 Wanderfalke (*Falco peregrinus*)  
A104 Haselhuhn (*Tetrastes bonasia*)  
A207 Nuthalbe (*Columba oenas*)  
A215 Uhu (*Bubo bubo*)  
A217 Sperlingskauz (*Glaucidium passerinum*)  
A223 Raufußkauz (*Agellus fuscus*)  
A229 Eisvogel (*Alcedo atthis*)  
A233 Wendehals (*Jynx torquilla*)  
A234 Grauspecht (*Picus canus*)  
A236 Schwarzspecht (*Dryocopus martius*)  
A238 Mittelspecht (*Dendrocoptes medius*)  
A241 Dreizehenspecht (*Dendrocoptes tridactylus*)  
A257 Wiesenpieper (*Anthus pratensis*)  
A282 Ringdrossel (*Turdus torquatus*)  
A338 Neuntöter (*Lanius collurio*)  
A362 Zitronenzeisig (*Carduelis citrinella*)  
A378 Zippammer (*Emberiza cia*)

**Gebietsgrenzen**  
 VSG 7415-441 "Nordschwarzwald"  
 Nationalpark Schwarzwald  
 Gemarkungsgrenze  
 Kreisgrenze

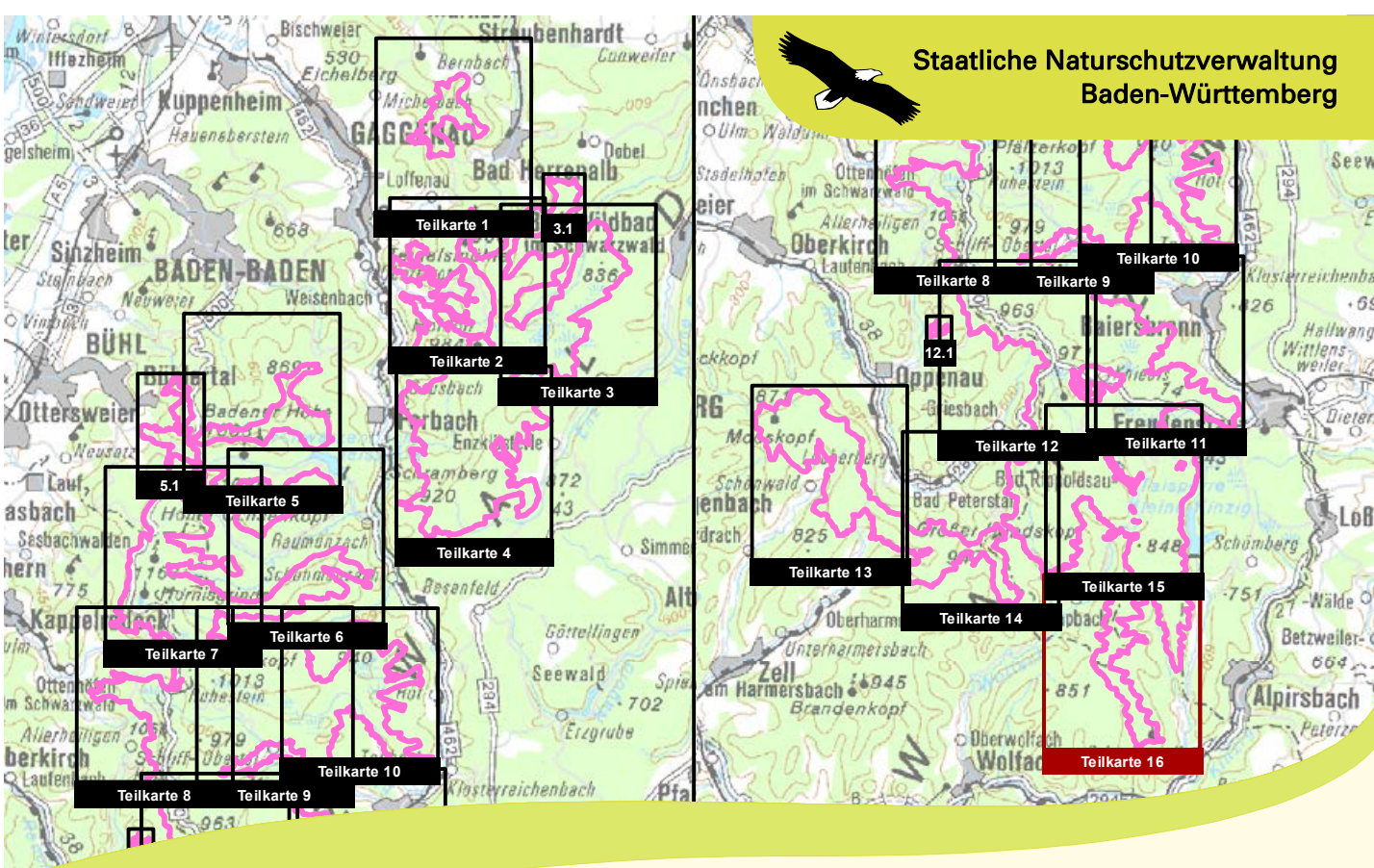
**Hinweis zur Legende:** Da die Legende für alle Teilkarten gleichermaßen gilt, kann es sein, dass in dem jeweiligen Kartenblatt nicht alle Maßnahmen, die in der Legende aufgeführt sind, vorkommen.

**Grundlage:**  
Topographische Übersichtskarte TÜK 500  
Orthophoto 1:10.000 (DOP)  
Automatisiertes Liegenschaftskataster (ALK)

© Landesamt für Geoinformation und Landentwicklung Baden-Württemberg (LGL)  
(www.lgl-bw.de) Az.: 2851.9-1/19



0 125 250 500 Meter



Managementplan  
für das Vogelschutzgebiet  
7415-441 „Nordschwarzwald“



Maßnahmenempfehlungen (Entwicklung)  
Teilkarte 16

Bearbeiter	NABU-Waldinstitut (ehemals ILN)
Gezeichnet	NABU-Waldinstitut (ehemals ILN)
Gefertigt	30.06.2025
Stand der Kartierung	30.06.2018
Maßstab	1 : 10.000