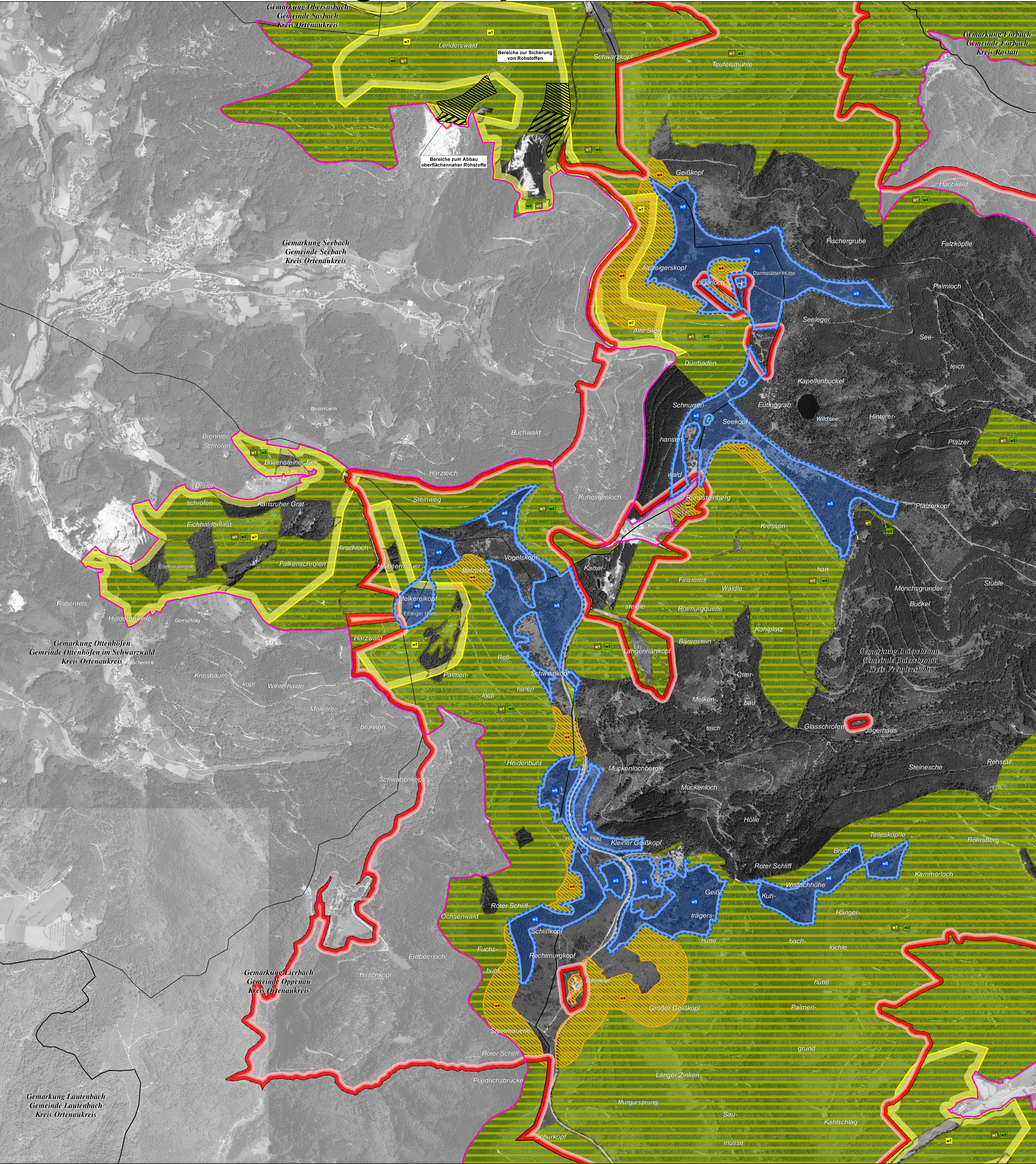


# Natura 2000-Managementplan 7415-441 "Nordschwarzwald"



### LEGENDE

#### Empfehlungen für Entwicklungsmaßnahmen

##### Maßnahmen für Waldarten

Kürzel und Beschreibung der Maßnahmen (mit LUBW-Schlüssel-Nr.)	bedroffene Vogelarten
<b>w1:</b> Förderung von Habitatstrukturen im Wald (14.2, 14.6.1, 14.8.1, 14.9, 14.10.2, 14.11)	A207, A217, A223, A234, A236, A241
<b>w2:</b> Verbesserung der Strukturen im Offenland (2.1, 10.1.3, 10.2, 11)	A207, A234
<b>w3:</b> Strukturfördernde Maßnahmen an Waldinnen- und -außenrändern / Entwicklung wertvoller Sonderstrukturen (Habitatstrukturen, Nahrungshabitat) (2.1, 14.1.3, 16.8)	A207, A217, A223, A234, A236, A282, A362, A378, A257
<b>w4:</b> Vergrößerung der Offenlandbereiche auf den Gründen (4.2, 19.1, 20.1)	A217, A223, A233, A282, A362, A257
<b>w5:</b> Aufstauen und Vernässen in abflusssträgen Lagen (21.1)	A217, A223, A241, A282, A362, A378, A257
<b>w6:</b> Ausweisung von Flächen mit dauerhaftem Nutzungsverzicht (32)	A241

##### Maßnahmen für Offenlandarten

<b>w7:</b> Entwicklungsmaßnahme zur Wiederherstellung und Offenhaltung von Zippammer- und Zitronenzeis-Lebensräumen (2.1, 4.2, 19.1, 20.1)	A362, A378, A072, A074, A099, A103, A215, A223, A233, A338
<b>o1:</b> Schaffung weiterer extensiver Beweidungsflächen / Weideverbund (4, 16.2, 16.8) - keine Verortung	A072, A074, A099, A103, A215, A233, A282, A338, A362, A378, A257
<b>o2:</b> Erhöhung des Brutplatzangebots für den Wendehals (32) - keine kartographische Darstellung	A233

#### Erläuterung der Kürzel

**Kürzel der Maßnahmen/ Maßnahmenpakete (bspw. w1):**  
Zur vereinfachten Darstellung der Maßnahmen wird ein Kürzel verwendet. Das Kürzel befindet sich sowohl im Text, den Karten als auch in der MAIS-Datenbank und stellt somit den Zusammenhang her. Erhaltungsmaßnahmen sind in Großbuchstaben und die Entwicklungsmaßnahmen in Kleinbuchstaben dargestellt. Die Farbe des Kastens entspricht der Farbe der jeweiligen Maßnahme bzw. der Maßnahmenpakete.

**Zahlenkürzel aus der Maßnahmenkürzelschlüssel (bspw. 1.1):**  
Um die Art der Maßnahmen genauer zu definieren, werden Zahlenkürzel aus der Maßnahmenkürzelschlüssel gemäß dem Handbuch zur Erstellung von Management-Plänen für die Natura 2000-Gebiete in Baden-Württemberg, Anhang IV, Stand März 2014 (Herausgeber: LUBW) in der Legende in Klammern angegeben. Genauere Angaben dazu befinden sich im Bericht.

#### Erläuterung des ART-Codes:

- A004 Zwerggäuscher (*Tachybaptus ruficollis*)
- A072 Wespenbussard (*Pernis apivorus*)
- A074 Rotmilan (*Milvus milvus*)
- A099 Baumfalke (*Falco subbuteo*)
- A103 Wanderfalke (*Falco peregrinus*)
- A104 Haselhuhn (*Tetrastes bonasia*)
- A207 Hohltaube (*Columba oenas*)
- A215 Uhu (*Bubo bubo*)
- A217 Sperlingskauz (*Glaucidium passerinum*)
- A223 Raufußkauz (*Agolius fuscus*)
- A229 Eisvogel (*Alcedo atthis*)
- A233 Wendehals (*Jynx torquilla*)
- A234 Grauspecht (*Picus canus*)
- A236 Schwarzspecht (*Dryocopus martius*)
- A238 Mittelspecht (*Dendrocoptes medius*)
- A241 Dreizehenspecht (*Dendrocoptes tridactylus*)
- A257 Wiesenpieper (*Anthus pratensis*)
- A282 Ringdrossel (*Turdus torquatus*)
- A338 Neuntöter (*Lanius collurio*)
- A362 Zitronenzeisig (*Carduelis citrinella*)
- A378 Zippammer (*Emberiza cia*)

#### Gebietsgrenzen

- VSG 7415-441 "Nordschwarzwald"
- Nationalpark Schwarzwald
- Gemarkungsgrenze
- Kreisgrenze

**Hinweis zur Legende:** Da die Legende für alle Teilkarten gleichermaßen gilt, kann es sein, dass in dem jeweiligen Kartenblatt nicht alle Maßnahmen, die in der Legende aufgeführt sind, vorkommen.

**Grundlage:**  
Topographische Übersichtskarte TÜK 500  
Orthophoto 1:10.000 (DOP)  
Automatisiertes Liegenschaftskataster (ALK)

© Landesamt für Geoinformation und Landentwicklung Baden-Württemberg (LGL)  
(www.lgl-bw.de) Az.: 2851.9-1/19

0 125 250 500 Meter

**Managementplan für das Vogelschutzgebiet 7415-441 „Nordschwarzwald“**

**Maßnahmenempfehlungen (Entwicklung) Teilkarte 8**

<b>Bearbeiter</b>	NABU-Waldinstitut (ehemals ILN)
<b>Gezeichnet</b>	NABU-Waldinstitut (ehemals ILN)
<b>Gefertigt</b>	30.06.2025
<b>Stand der Kartierung</b>	30.06.2018
<b>Maßstab</b>	1 : 10.000

gefördert mit Mitteln der EU

Baden-Württemberg  
REGIERUNGSPRÄSIDIUM KARLSRUHE