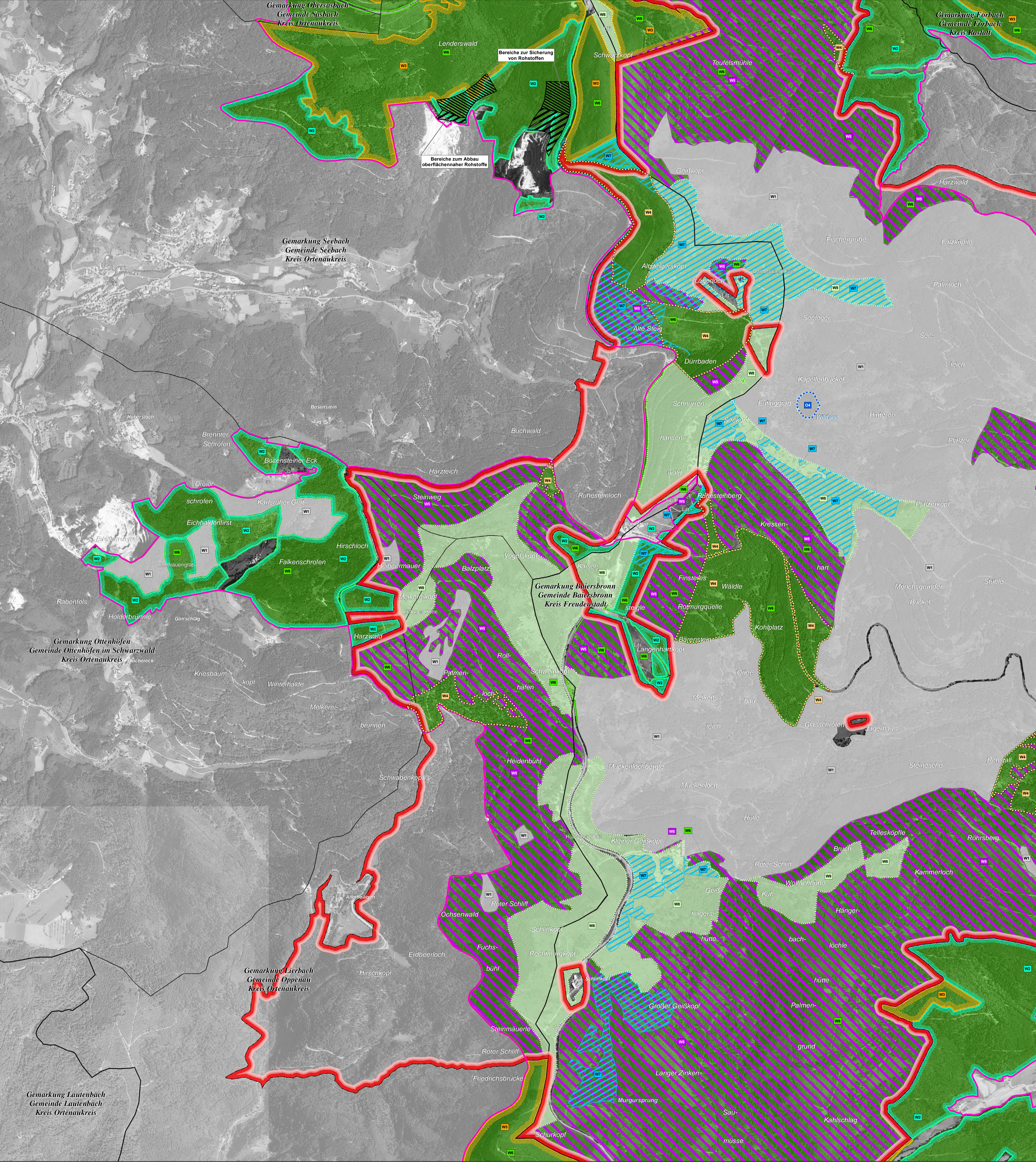


# Natura 2000-Managementplan 7415-441 "Nordschwarzwald"



### LEGENDE

#### Empfehlungen für Erhaltungsmaßnahmen

Maßnahmen ohne Handlungsbedarf

Kürzel und Beschreibung der Maßnahmen (mit LUBW-Schlüssel-Nr)	bedrohte Vegetation
<div><div></div>W1: Keine Maßnahmen im Bannwald, in Waldrefugien bzw. in Kernzonen des Nationalparks (1.1)</div>	A207, A217, A223, A234, A236, A241

#### Maßnahmen für Waldarten

<div><div></div>W2: Naturnahe Waldwirtschaft im submontanen Buchenmischwald (14.3.5, 14.4, 14.5, 14.7, 14.8)</div>	A072, A074, A099, A207, A217, A223, A234, A236
<div><div></div>W3: Naturnahe Waldwirtschaft im montanen Nadelmischwald (14.3.5, 14.4, 14.5, 14.7, 14.8, 32)</div>	A207, A217, A223, A236, A241, A282
<div><div></div>W4: Herstellung naturnaher Laubmischwälder im vorwiegend submontanen Bereich (14.3.5, 14.4, 14.5, 14.8)</div>	A072, A074, A099, A217, A223, A234, A236
<div><div></div>W5: Herstellung naturnaher Nadelmischwälder im vorwiegend montanen Bereich (14.3.5, 14.4, 14.5, 14.8, 32)</div>	A217, A223, A236, A241, A282
<div><div></div>W6: Erhaltung wichtiger Saumstrukturen im Wald (2.1, 2.2, 16.8)</div>	A207, A217, A223, A233, A234, A236
<div><div></div>W7: Erhaltung von Dreizehenspecht-Lebensstätten: temporärer Verzicht auf forstliche Arbeiten und Gehölzpflege (32)</div>	A241
<div><div></div>W8: Erhaltungsmaßnahme zur Wiederherstellung der Übergangsbereiche von Wald und Offenland auf den Grinden (14.8, 19, 34.1)</div>	A217, A223, A233, A234, A282, A362, A378
<div><div></div>W9: Ausweisung von Horstschutzzonen Großhorstbäume (14.8, 32, 99) - keine kartographische Darstellung</div>	A072, A074, A099, A207, A217, A223

#### Maßnahmen für Offenlandarten

<div><div></div>O1: Offenhaltung von Freilflächen (2.1, 4.2, 16.2, 16.8, 19) - keine Verortung</div>	A072, A074, A099, A103, A215, A233, A282, A338, A362, A378, A257
<div><div></div>O2: Zurückdrängen des Adlerfarns (3) - keine kartographische Darstellung</div>	A072, A074, A233, A282, A338, A362, A378, A257
<div><div></div>O3: Fortführung der Betreuung von Horststandorten von Wanderfalken und Uhu (32) - keine kartographische Darstellung</div>	A103, A215
<div><div></div>O4: Ausweisung naturnaher und störungsfreier Ufer- und Verlandungsbereiche an Stillgewässern (34.1)</div>	A004
<div><div></div>O5: Pflege von Grünland und Streuobstwiesen bei Reichtental (2.1, 10)</div>	A072, A074, A233, A338
<div><div></div>O6: Pflege von Hecken und Feldgehölzen (16.1)</div>	A233, A338

#### Erläuterung der Kürzel

**Kürzel der Maßnahmen/ Maßnahmenpakete (bspw. W1):**  
Zur vereinfachten Darstellung der Maßnahmen wird ein Kürzel verwendet. Das Kürzel befindet sich sowohl im Text, den Karten als auch in der NAIS-Datenbank und stellt somit den Zusammenhang her. Erhaltungsmaßnahmen sind in Großbuchstaben und die Entwicklungsmaßnahmen in Kleinbuchstaben dargestellt. Die Farbe des Kastens entspricht der Farbe der jeweiligen Maßnahme bzw. der Maßnahmenpakete.

**Zahlenkürzel aus der Maßnahmenkürzelsliste (bspw. 1.1):**  
Um die Art der Maßnahmen genauer zu definieren, werden Zahlenkürzel aus der Maßnahmenkürzelsliste gemäß dem Handbuch zur Erstellung von Management-Plänen für die Natura 2000-Gebiete in Baden-Württemberg, Anhang IV, Stand März 2014 (Herausgeber: LUBW) in der Legende in Klammern angegeben. Genauere Angaben dazu befinden sich im Bericht.

#### Erläuterung des ART-Codes:

A004 Zwerggläucher (*Saxipagrus rufo-collis*)  
A072 Wespensussard (*Pernis apivorus*)  
A074 Rotmilan (*Milvus milvus*)  
A099 Baumfalken (*Falco subbuteo*)  
A103 Wanderfalken (*Falco peregrinus*)  
A104 Haselhuhn (*Tetrastes bonasia*)  
A207 Hohltaube (*Columba oenas*)  
A215 Uhu (*Bubo bubo*)  
A217 Sperlingskauz (*Glucidium passerinum*)  
A223 Raufußkauz (*Agrotis funebris*)  
A228 Eisvogel (*Alcedo atthis*)  
A233 Wendehals (*Jynx torquilla*)  
A234 Grauspecht (*Picus canus*)  
A236 Schwarzspecht (*Dryocopus martius*)  
A238 Mittelspecht (*Dendrocopos medius*)  
A241 Dreizehenspecht (*Dendrocopos tridactylus*)  
A257 Wiesenpieper (*Arthropus pratensis*)  
A282 Ringdrossel (*Turdus torquatus*)  
A338 Neuntoter (*Lanius collurio*)  
A362 Zitronenzeisig (*Carduelis citrinella*)  
A378 Zippammer (*Emberiza cia*)

#### Gebietsgrenzen

- VSG 7415-441 "Nordschwarzwald"
- Nationalpark Schwarzwald
- Gemarkungsgrenze
- Kreisgrenze

**Hinweis zur Legende:** Da die Legende für alle Teilkarten gleichermaßen gilt, kann es sein, dass in dem jeweiligen Kartenblatt nicht alle Maßnahmen, die in der Legende aufgeführt sind, vorkommen.

**Grundlage:**  
Topographische Übersichtskarte TUK 500  
Orthophoto 1:10.000 (DOP)  
Automatisiertes Liegenschaftskataster (ALK)

© Landesamt für Geoinformation und Landentwicklung Baden-Württemberg (LGL)  
(www.lgl-bw.de) Az.: 2851-9-1/19

**Managementplan für das Vogelschutzgebiet 7415-441 „Nordschwarzwald“**

### Maßnahmenempfehlungen (Erhaltung)

Teilkarte 8

<b>Bearbeiter</b>	NABU-Waldinstitut (ehemals ILN)
<b>Gezeichnet</b>	NABU-Waldinstitut (ehemals ILN)
<b>Gefertigt</b>	30.06.2025
<b>Stand der Kartierung</b>	30.06.2018
<b>Maßstab</b>	1 : 10.000

gefördert mit Mitteln der EU

REGIERUNGSPRÄSIDIUM KARLSRUHE