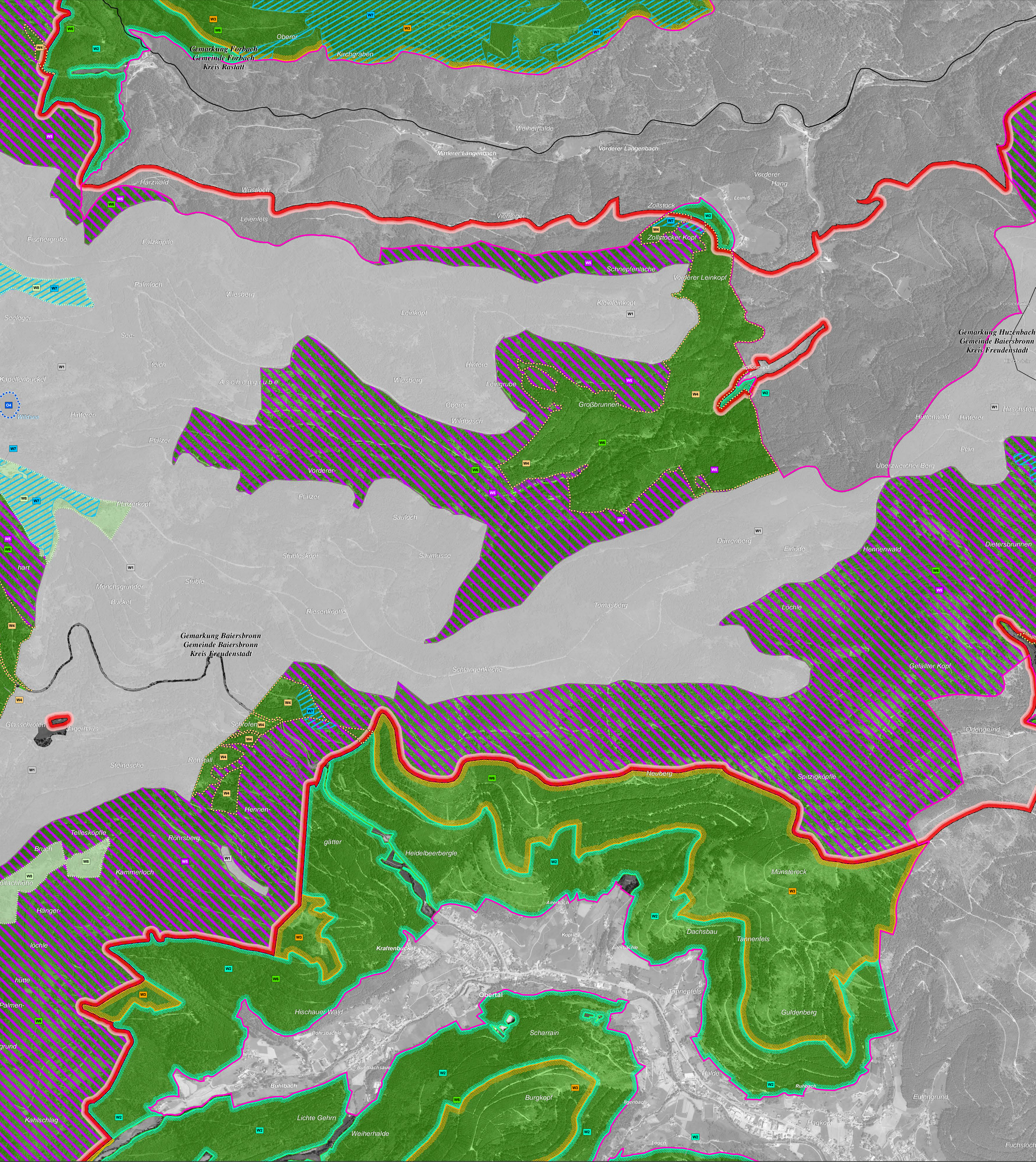


Natura 2000-Managementplan 7415-441 "Nordschwarzwald"



W1: Keine Maßnahmen im Bannwald, in Waldrefugien bzw. in Kernzonen des Nationalparks (1.1.)

A207, A217, A223, A234, A236, A241

W2: Naturnahe Waldwirtschaft im submontanen Buchenmischwald (14.3.5, 14.4, 14.5, 14.7, 14.8)

A072, A074, A099, A207, A217, A223, A234, A236

W3: Naturnahe Waldwirtschaft im montanen Nadelmischwald (14.3.5, 14.4, 14.5, 14.7, 14.8, 32)

A207, A217, A223, A236, A241, A282

W4: Herstellung naturnaher Laubmischwälder im vorwiegend submontanen Bereich (14.3.5, 14.4, 14.5, 14.8)

A072, A074, A099, A217, A223, A234, A236

W5: Herstellung naturnaher Nadelmischwälder im vorwiegend montanen Bereich (14.3.5, 14.4, 14.5, 14.8, 32)

A217, A223, A236, A241, A282

W6: Erhaltung wichtiger Saumstrukturen im Wald (2.1, 2.2, 16.8)

A207, A217, A223, A233, A234, A236

W7: Erhaltung von Dreizehenspecht-Lebensstätten; temporärer Verzicht auf forstliche Arbeiten und Gehölzpflege (32)

A241

W8: Erhaltungsmaßnahme zur Wiederherstellung der Übergangsbereiche von Wald und Offenland auf den Grinden (14.8, 19, 34.1)

A217, A223, A233, A234, A282, A362, A378, A257

W9: Ausweisung von Horstschutzzonen Großhorstbäume (14.8, 32, 99) - keine kartographische Darstellung

A072, A074, A099, A207, A217, A223

O1: Offenhaltung von Freiflächen (2.1, 4.2, 16.2, 16.8, 19) - keine Verortung

O2: Zurückdrängen des Adlerfarns (3) - keine kartographische Darstellung

O3: Fortführung der Betreuung von Horststandorten von Wanderfalke und Uhu (32) - keine kartographische Darstellung

O4: Ausweisung naturnaher und störungsfreier Ufer- und Verlandungsbereiche an Stillgewässern (34.1)

O5: Pflege von Grünland und Streuobstwiesen bei Reichtental (2.1, 10)

O6: Pflege von Hecken und Feldgehölzen (16.1)

A072, A074, A099, A103, A215, A233, A282, A338, A362, A378, A257

A103, A215

A004

A072, A074, A233, A338

A233, A338

Erläuterung der Kürzel

Kürzel der Maßnahmen Maßnahmenpakets (bspw. W1): Zur vereinfachten Darstellung der Maßnahmen wird ein Kürzel verwendet. Das Kürzel befindet sich sowohl im Text, den Karten als auch in der NAIS-Datenbank und stellt somit den Zusammenhang her. Erhaltungsmaßnahmen sind in Großbuchstaben und die Entwicklungsmaßnahmen in Kleinbuchstaben dargestellt. Die Farbe des Kastens entspricht der Farbe der jeweiligen Maßnahme bzw. der Maßnahmenpakets.

Zahlenkürzel aus der Maßnahmenkürzelsliste (bspw. 1.1): Um die Art der Maßnahmen genauer zu definieren, werden Zahlenkürzel aus der Maßnahmenkürzelsliste gemäß dem Handbuch zur Erstellung von Managementplänen für die Natura 2000-Gebiete in Baden-Württemberg, Anhang IV, Stand März 2014 (Herausgeber: LUBW) in der Legende in Klammern angegeben. Genauere Angaben dazu befinden sich im Bericht.

Erläuterung des ART-Codes:
A004 Zwerggäuscher (*Scythopus ruficollis*)
A072 Wespensussard (*Pernis apivora*)
A074 Rotmilan (*Milvus milvus*)
A099 Baumfalke (*Falco suburus*)
A103 Wanderfalke (*Falco peregrinus*)
A104 Haselhuhn (*Tetrastes bonasia*)
A207 Hohlhaube (*Columba oenas*)
A215 Uhu (*Bubo bubo*)
A217 Sperlingskauz (*Glaucidium passerinum*)
A223 Raufußkauz (*Agolius fuscus*)
A229 Eisvogel (*Alcedo atthis*)
A233 Wendehals (*Jynx torquilla*)
A234 Grauspecht (*Picus canus*)
A236 Schwarzspecht (*Dryocopus martius*)
A238 Mittelspecht (*Dendrocoptes medius*)
A241 Dreizehenspecht (*Dendrocoptes indistinctus*)
A257 Wiesenpieper (*Anthus pratensis*)
A282 Ringdrossel (*Turdus torquatus*)
A338 Neuntoter (*Lanius collurio*)
A362 Zitronenzeissig (*Carduelis citrinella*)
A378 Zippammer (*Emberiza cia*)

VSG 7415-441 "Nordschwarzwald"

Nationalpark Schwarzwald

Gemarkungsgrenze

Kreisgrenze

Hinweis zur Legende: Da die Legende für alle Teilkarten gleichermaßen gilt, kann es sein, dass in dem jeweiligen Kartenblatt nicht alle Maßnahmen, die in der Legende aufgeführt sind, vorkommen.

Grundlage:

Topographische Übersichtskarte TÜK 500
Orthophoto 1:10.000 (DOP)
Automatisiertes Liegenschaftskataster (ALK)

© Landesamt für Geoinformation und
Landentwicklung Baden-Württemberg (LGL)
(www.lgl-bw.de) Az.: 2851.9-1/19

0 125 250 500 Meter

N

Managementplan
für das Vogelschutzgebiet
7415-441 „Nordschwarzwald“

NATURA 2000

Maßnahmenempfehlungen (Erhaltung)

Teilkarte 9

Bearbeiter

NABU-Waldinstitut (ehemals ILN)

Gezeichnet

30.06.2025

Stand der Kartierung

30.06.2018

Maßstab

1 : 10.000

gefördert mit Mitteln der EU

Baden-Württemberg
REGIERUNGSPRÄSIDIUM KARLSRUHE