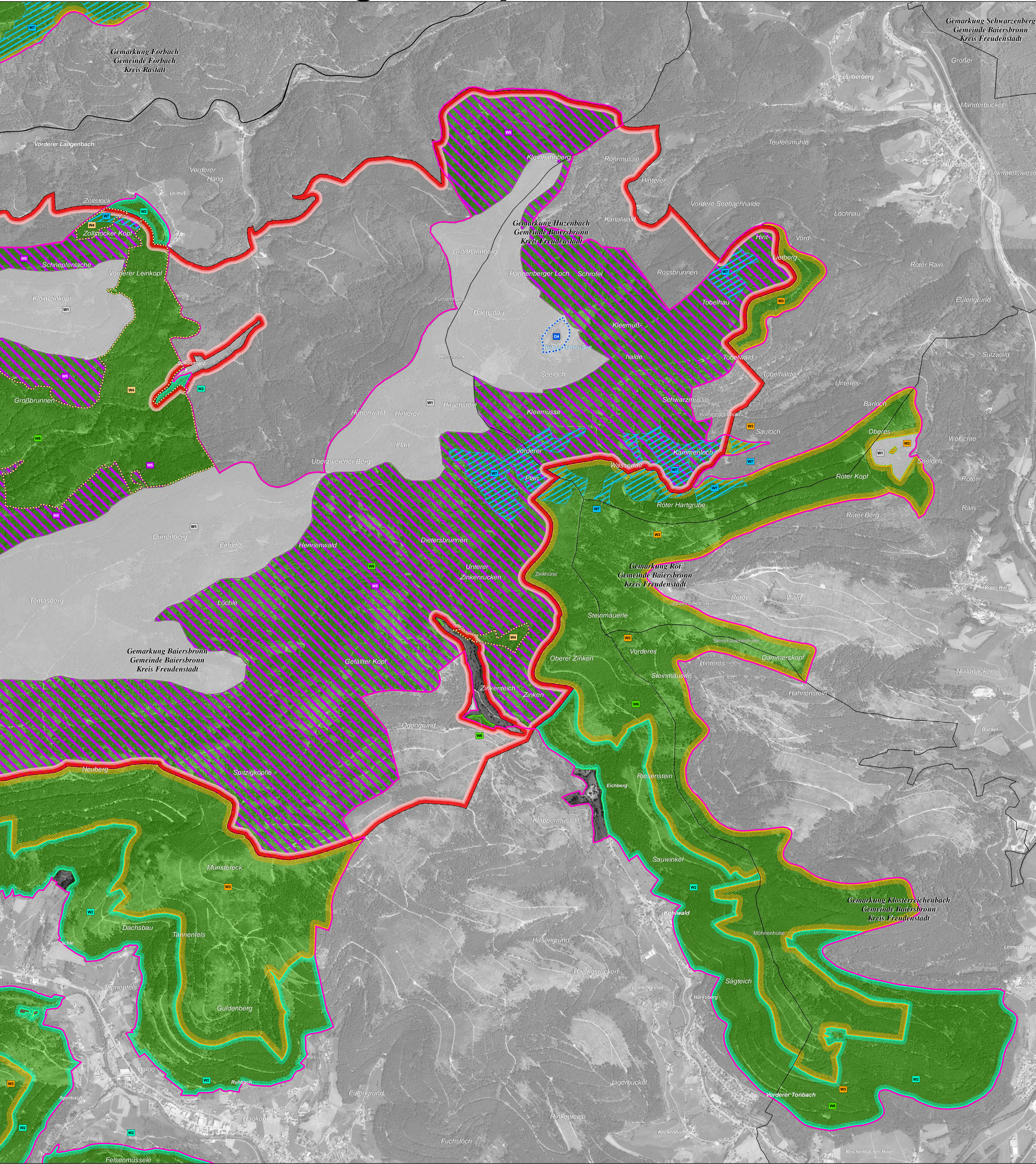


Natura 2000-Managementplan 7415-441 "Nordschwarzwald"



LEGENDE

Empfehlungen für Erhaltungsmaßnahmen

Maßnahmen ohne Handlungsbedarf

Kürzel und Beschreibung der Maßnahmen (mit LUBW-Schlüssel-Nr)	bedroffene Vegetation
<div></div> W1: Keine Maßnahmen im Bannwald, in Waldrefugien bzw. in Kernzonen des Nationalparks (1.1)	A207, A217, A223, A234, A236, A241

Maßnahmen für Waldarten

<div></div> W2: Naturnahe Waldwirtschaft im submontanen Buchenmischwald (14.3.5, 14.4, 14.5, 14.7, 14.8)	A072, A074, A099, A207, A217, A223, A234, A236
<div></div> W3: Naturnahe Waldwirtschaft im montanen Nadelmischwald (14.3.5, 14.4, 14.5, 14.7, 14.8, 32)	A207, A217, A223, A236, A241, A282
<div></div> W4: Herstellung naturnaher Laubmischwälder im vorwiegend submontanen Bereich (14.3.5, 14.4, 14.5, 14.8)	A072, A074, A099, A217, A223, A234, A236
<div></div> W5: Herstellung naturnaher Nadelmischwälder im vorwiegend montanen Bereich (14.3.5, 14.4, 14.5, 14.8, 32)	A217, A223, A236, A241, A282
<div></div> W6: Erhaltung wichtiger Saumstrukturen im Wald	A207, A217, A223, A233, A234, A236
<div></div> W7: Erhaltung von Dreizehenspecht-Lebensstätten: temporärer Verzicht auf forstliche Arbeiten und Gehölzpflege (32)	A241
<div></div> W8: Erhaltungsmaßnahme zur Wiederherstellung der Übergangsbereiche von Wald und Offenland auf den Grinden (14.8, 19, 34.1)	A217, A223, A233, A234, A282, A362, A378
<div></div> W9: Ausweisung von Horstschutzzonen Großhorstbäume (14.8, 32, 99) - keine kartographische Darstellung	A072, A074, A099, A207, A217, A223

Maßnahmen für Offenlandarten

<div></div> O1: Offenhaltung von Freiläichen (2.1, 4.2, 16.2, 16.8, 19) - keine Verortung	A072, A074, A099, A103, A215, A233, A282, A338, A362, A378, A257
<div></div> O2: Zurückdrängen des Adelfarns (3) - keine kartographische Darstellung	A072, A074, A233, A282, A338, A362, A378, A257
<div></div> O3: Fortführung der Betreuung von Horststandorten von Wanderfalken und Uhu (32) - keine kartographische Darstellung	A103, A215
<div></div> O4: Ausweisung naturnaher und störungsfreier Ufer- und Verlandungsbereiche an Stillgewässern (34.1)	A004
<div></div> O5: Pflege von Grünland und Streuobstwiesen bei Reichtental (2.1, 10)	A072, A074, A233, A338
<div></div> O6: Pflege von Hecken und Feldgehölzen (16.1)	A233, A338

Erläuterung der Kürzel

Kürzel der Maßnahmen/ Maßnahmenpakets (bspw. W1):
Zur vereinfachten Darstellung der Maßnahmen wird ein Kürzel verwendet. Das Kürzel befindet sich sowohl im Text, den Karten als auch in der NAIS-Datenbank und stellt somit den Zusammenhang her. Erhaltungsmaßnahmen sind in Großbuchstaben und die Entwicklungsmaßnahmen in Kleinbuchstaben dargestellt. Die Farbe des Kastens entspricht der Farbe der jeweiligen Maßnahme bzw. der Maßnahmenpakets.

Zahlenkürzel aus der Maßnahmenkürzelsliste (bspw. 1.1):
Um die Art der Maßnahmen genauer zu definieren, werden Zahlenkürzel aus der Maßnahmenkürzelsliste gemäß dem Handbuch zur Erstellung von Managementplänen für die Natura 2000-Gebiete in Baden-Württemberg, Anhang IV, Stand März 2014 (Herausgeber: LUBW) in der Legende in Klammern angegeben. Genauere Angaben dazu befinden sich im Bericht.

Erläuterung des ART-Codes:

A004 Zwerggäucher (*Scythopus ruficollis*)
A072 Wespenbussard (*Pernis apivorus*)
A074 Rotmilan (*Milvus milvus*)
A099 Baumfalken (*Falco subbuteo*)
A103 Wanderfalken (*Falco peregrinus*)
A104 Haselhuhn (*Tetrastes bonasia*)
A207 Hohltaube (*Columba oenas*)
A215 Uhu (*Bubo bubo*)
A217 Sperlingskauz (*Glauclaudium passerinum*)
A223 Raufußkauz (*Agrotis fuscus*)
A229 Eisvogel (*Alcedo atthis*)
A233 Wendehals (*Jynx torquilla*)
A234 Grauspecht (*Picus canus*)
A236 Schwarzspecht (*Dryocopus martius*)
A238 Mittelspecht (*Dendrocoptes medius*)
A241 Dreizehenspecht (*Dendrocoptes indistinctus*)
A257 Wiesenspiegler (*Arctophaga prasinus*)
A282 Ringdrossel (*Turdus torquatus*)
A338 Neuntoter (*Lanius collurio*)
A362 Zitronenzeisig (*Carduelis citrinella*)
A378 Zippammer (*Emberiza cia*)

Gebietsgrenzen

- VSG 7415-441 "Nordschwarzwald"
- Nationalpark Schwarzwald
- Gemarkungsgrenze
- Kreisgrenze

Hinweis zur Legende: Da die Legende für alle Teilkarten gleichermaßen gilt, kann es sein, dass in dem jeweiligen Kartenblatt nicht alle Maßnahmen, die in der Legende aufgeführt sind, vorkommen.

Grundlage:
Topographische Übersichtskarte TÜK 500
Orthophoto 1:10.000 (DOP)
Automatisiertes Liegenschaftskataster (ALK)

© Landesamt für Geoinformation und Landentwicklung Baden-Württemberg (LGL)
(www.lgl-bw.de) Az.: 2851.9-1/19

Managementplan für das Vogelschutzgebiet 7415-441 „Nordschwarzwald“

Maßnahmenempfehlungen (Erhaltung)
Teilkarte 10

Bearbeiter	NABU-Waldinstitut (ehemals ILN)
Gezeichnet	NABU-Waldinstitut (ehemals ILN)
Gefertigt	30.06.2025
Stand der Kartierung	30.06.2018
Maßstab	1 : 10.000

gefördert mit Mitteln der EU

Baden-Württemberg
REGIERUNGSPRÄSIDIUM KARLSRUHE