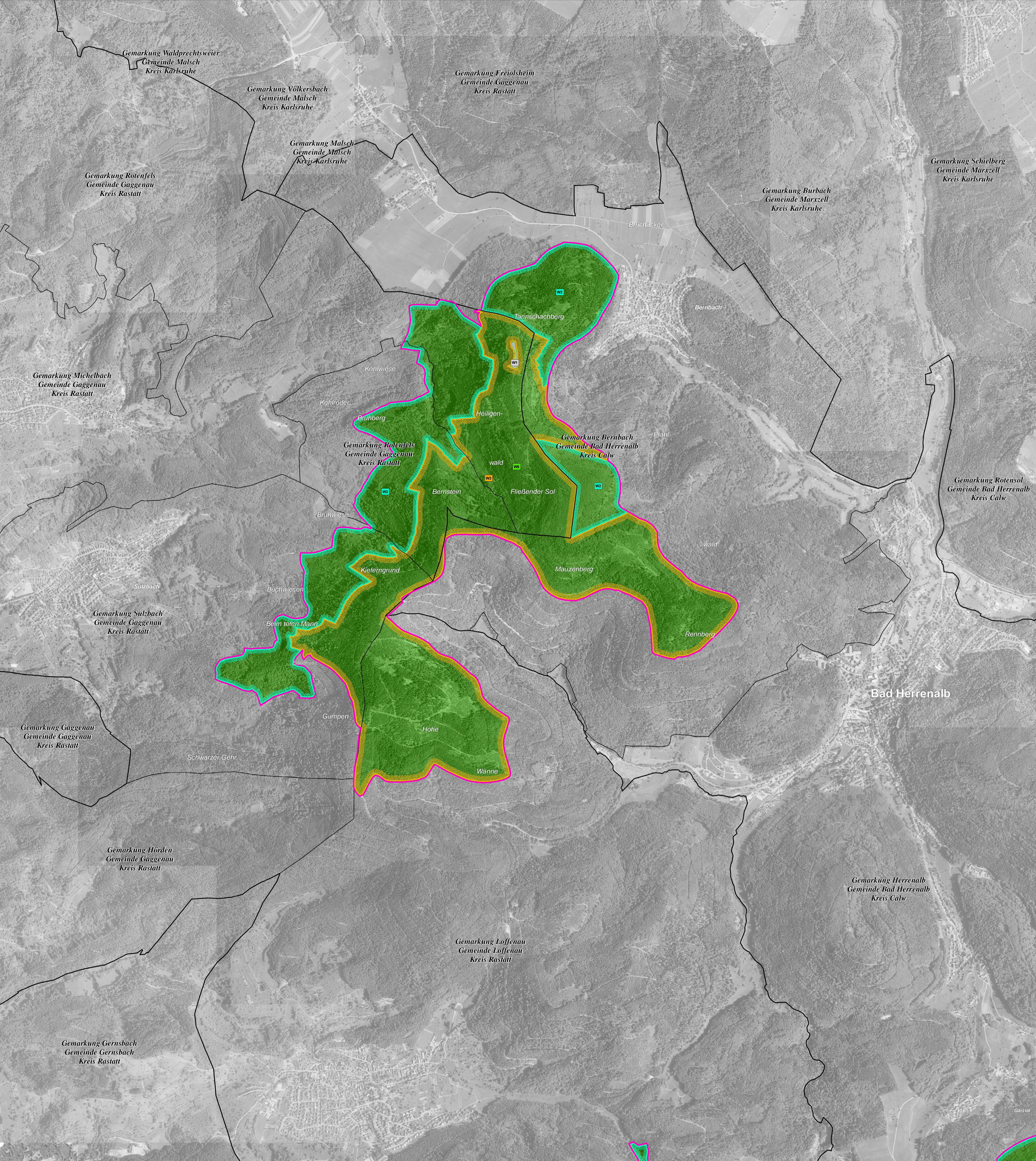


Natura 2000-Managementplan 7415-441 "Nordschwarzwald"



W1: Keine Maßnahmen im Bannwald, in Waldrefugien bzw. in Kernzonen des Nationalparks (1.1)

W2: Naturnahe Waldwirtschaft im submontanen Buchenmischwald (14.3.5, 14.4, 14.5, 14.7, 14.8)

W3: Naturnahe Waldwirtschaft im montanen Nadelmischwald (14.3.5, 14.4, 14.5, 14.7, 14.8, 32)

W4: Herstellung naturnaher Laubmischwälder im vorwiegend submontanen Bereich (14.3.5, 14.4, 14.5, 14.8)

W5: Herstellung naturnaher Nadelmischwälder im vorwiegend montanen Bereich (14.3.5, 14.4, 14.5, 14.8, 32)

W6: Erhaltung wichtiger Saumstrukturen im Wald (2.1, 2.2, 16.8)

W7: Erhaltung von Dreizehenspecht-Lebensstätten: temporärer Verzicht auf forstliche Arbeiten und Gehölzpflanze (32)

W8: Erhaltungsmaßnahmen zur Wiederherstellung der Übergangsbereiche von Wald und Offenland auf den Grinden (14.8, 19, 34.1)

W9: Ausweisung von Horstschutzzonen Großhorstbäume (14.8, 32, 99) - keine kartographische Darstellung

O1: Offenhaltung von Freiflächen (2.1, 4.2, 16.2, 16.8, 19) - keine Verortung

O2: Zurückdrängen des Adlerfarns (3) - keine kartographische Darstellung

O3: Fortführung der Betreuung von Horststandorten von Wanderfalke und Uhu (32) - keine kartographische Darstellung

O4: Ausweisung naturnaher und störungsfreier Ufer- und Verlandungsbereiche an Stillgewässern (34.1)

O5: Pflege von Grünland und Streuobstwiesen bei Reichental (2.1, 10)

O6: Pflege von Hecken und Feldgehölzen (16.1)

A004: Zwerggäuscher (Schizothraupis ruficollis)

A007: Wespensussard (Pernis apivora)

A074: Rotmilan (Milvus milvus)

A099: Baumfalke (Falco subbuteo)

A103: Wanderfalke (Falco peregrinus)

A104: Haselhuhn (Tetrastes bonasia)

A207: Hohltaube (Columba oenas)

A215: Uhu (Bubo bubo)

A217: Sperlingskauz (Glaucidium passerinum)

A223: Raufußkauz (Agrotis funebris)

A229: Eisvogel (Alcedo atthis)

A233: Wendehals (Jynx torquilla)

A234: Grauspecht (Picus canus)

A236: Schwarzspecht (Dryocopus martius)

A238: Mittelspecht (Dendrocopos medius)

A241: Dreizehenspecht (Dendrocopos tridactylus)

A257: Wiesenpieper (Anthus pratensis)

A282: Ringdrossel (Turdus torquatus)

A338: Neuntöter (Lanius collurio)

A362: Zitronenzeissig (Carduelis citrinella)

A378: Zippammer (Emberiza cia)

VSG 7415-441 "Nordschwarzwald"

Nationalpark Schwarzwald

Gemarkungsgrenze

Kreisgrenze

Hinweis zur Legende: Da die Legende für alle Teilkarten gleichermaßen gilt, kann es sein, dass in dem jeweiligen Kartenblatt nicht alle Maßnahmen, die in der Legende aufgeführt sind, vorkommen.

Grundlage:

Topographische Übersichtskarte TÜK 500

Orthophoto 1:10.000 (DOP)

Automatisiertes Liegenschaftskataster (ALK)

© Landesamt für Geoinformation und Landentwicklung Baden-Württemberg (LGL)

(www.lgl-bw.de) Az.: 2851.9-1/19

Staatliche Naturschutzverwaltung Baden-Württemberg

NATURA 2000

Managementplan für das Vogelschutzgebiet 7415-441 „Nordschwarzwald“

Bearbeiter: NABU-Waldinstitut (ehemals ILN)

Gezeichnet: NABU-Waldinstitut (ehemals ILN)

Gefertigt: 30.06.2025

Stand der Kartierung: 30.06.2018

Maßstab: 1 : 10.000

Maßnahmenempfehlungen (Erhaltung)

Teilkarte 1