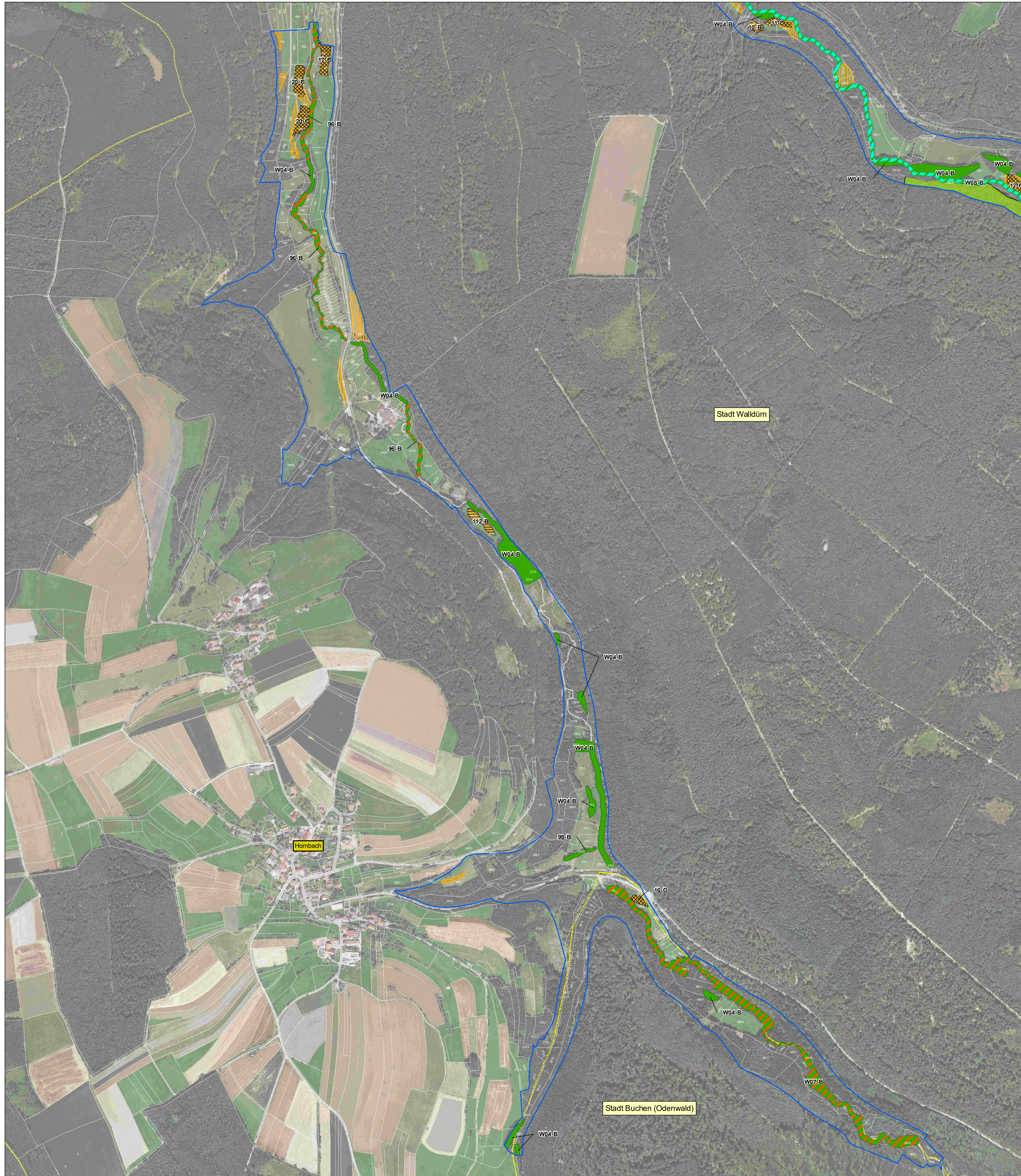


# Natura 2000 - Managementplan 6421-311 "Odenwaldtäler zwischen Schloßau und Walldürn" mit 6422-401 "Lappen bei Walldürn"



**Legende**  
 Erläuterung der Beschriftung der LRT-Flächen:  
 (W) 03-B Nummer der Erfassungseinheit (im Wald mit vorangestelltem "W") - Bewertung des Erhaltungszustandes

**Lebensraumtypen nach Anh. I FFH-Richtlinie**

- LRT 3150: Natürliche nährstoffreiche Seen
- LRT 3260: Fließgewässer mit flutender Wasservegetation  
 mit Nebenbiotop 91E0\* (Auwald mit Erle, Esche, Weide)
- LRT 4030: Trockene Heiden
- LRT 6230\*: Artenreiche Borstgrasrasen
- LRT 6431: Feuchte Hochstaudenfluren, planar bis montan  
 mit Nebenbiotop 91E0\* (Auwald mit Erle, Esche, Weide)
- LRT 6510: Magere Flachland-Mähwiesen
- LRT 8220: Silikatfelsen mit Felspaltenvegetation
- LRT 9110: Hainsimsen-Buchenwald
- LRT 9180\*: Schlucht- und Hangmischwälder
- LRT 91E0\*: Auenwälder mit Erle, Esche, Weide  
 mit Nebenbiotop 3260 (Fließgewässer mit flutender Wasservegetation)  
 mit Nebenbiotop 6431 (Feuchte Hochstaudenfluren, planar bis montan)  
 (bei mehreren Nebenbiotopen wird der LRT mit dem höheren Anteil dargestellt)

**Bewertung des Erhaltungszustandes der Lebensraumtypen (Erhaltungsziele)**

- A = hervorragender Erhaltungszustand
- B = guter Erhaltungszustand
- C = durchschnittlicher bzw. beschränkter Erhaltungszustand
- Wiederherstellung des LRT 6510 (Magere Flachland-Mähwiesen)

Der derzeitige Erhaltungszustand der Bestandsflächen entspricht dem jeweiligen Erhaltungsziel (Bewertung der Fließgewässer-LRTs nicht darstellbar, siehe Beschriftung)

**Entwicklungsflächen für Lebensraumtypen (Entwicklungsziele)**

- Entwickeln zu LRT 3150: Natürliche nährstoffreiche Seen
- Entwickeln zu LRT 6230\*: Artenreiche Borstgrasrasen
- Entwickeln zu LRT 6510: Magere Flachland-Mähwiesen
- Entwickeln zu LRT 6431: Feuchte Hochstaudenfluren, planar bis montan
- Entwickeln zu Lebensraummosaik aus LRT 91E0\* und 6431: Auenwälder mit Erle, Esche, Weide und Feuchte Hochstaudenfluren, planar bis montan

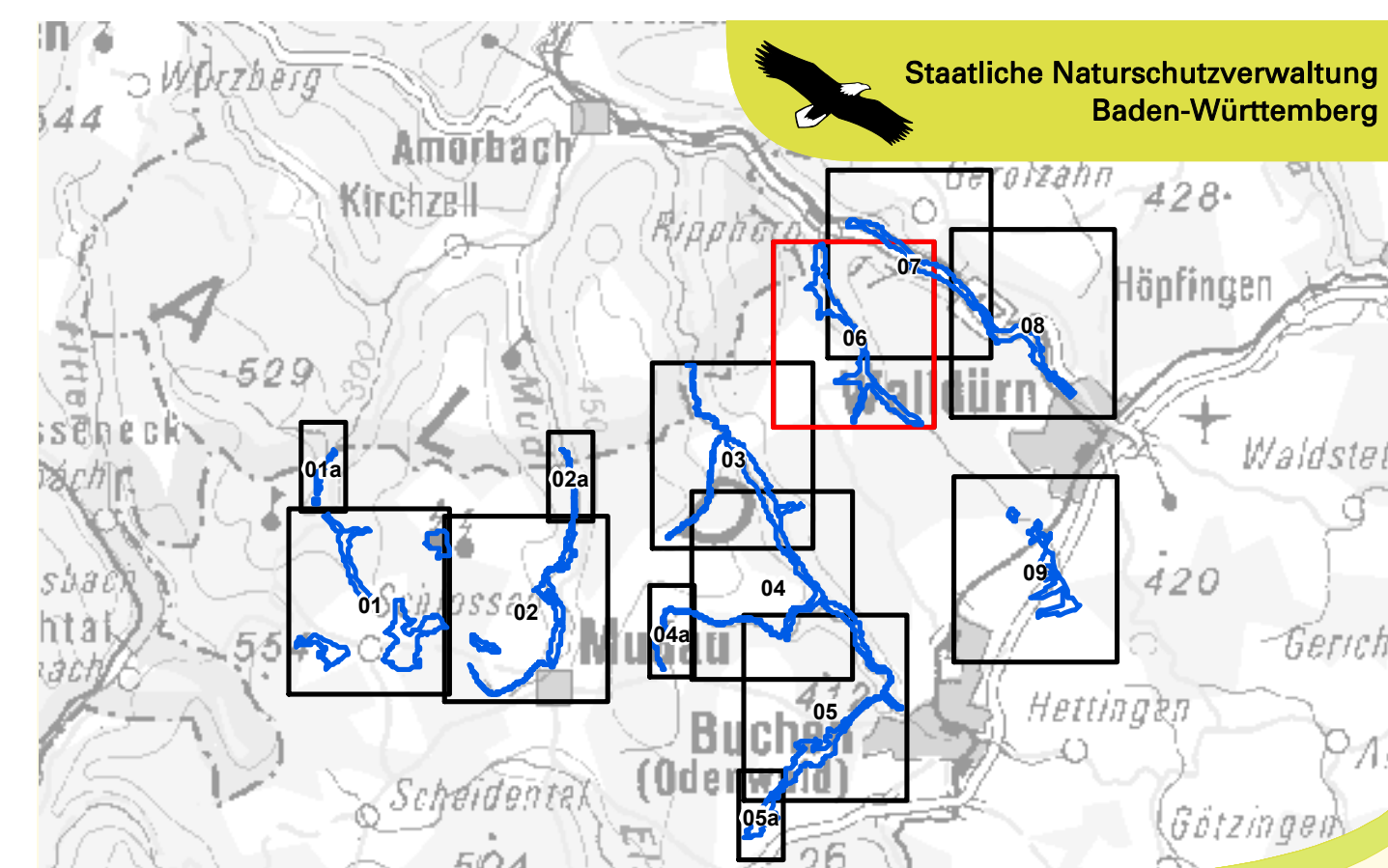
Die Entwicklungsziele zur Verbesserung des derzeitigen Zustandes werden kartographisch nicht dargestellt, sie sind im Textteil formuliert.

**Grenzen**

- FFH-Gebiet
- Vogelschutzgebiet "Lappen bei Walldürn"
- Gemeindegrenzen (mit Gemeindefarbe)
- Flurstücksgrenzen
- Name der Ortschaft

N  
 0 50 100 200 300 400 500 Meter

Kartgrundlagen:  
 Übersichtskarte 1:500.000 (ÜK500), Orthophoto 1:10.000 (DOP), Automatisiertes Liegenschaftskataster (ALK)  
 © Landesamt für Geoinformation und Landentwicklung Baden-Württemberg (LGL) (www.lgl.bw.de)  
 Az.: 2851.9-1/19



Managementplan  
 für das FFH-Gebiet 6421-311  
 "Odenwaldtäler zwischen Schloßau und Walldürn"  
 mit dem Vogelschutzgebiet 6422-401  
 "Lappen bei Walldürn"

**NATURA 2000**

**Bestands- und Zielekarte  
 Lebensraumtypen**  
 Teilkarte 6 von 9

**Bearbeiter** FABION GbR  
 Carola Rein  
**Gezeichnet** Stefanie Gerhard  
**Gefertigt** April 2017  
**Stand der Kartierung** April - Sept. 2013  
**Maßstab** 1:5.000

