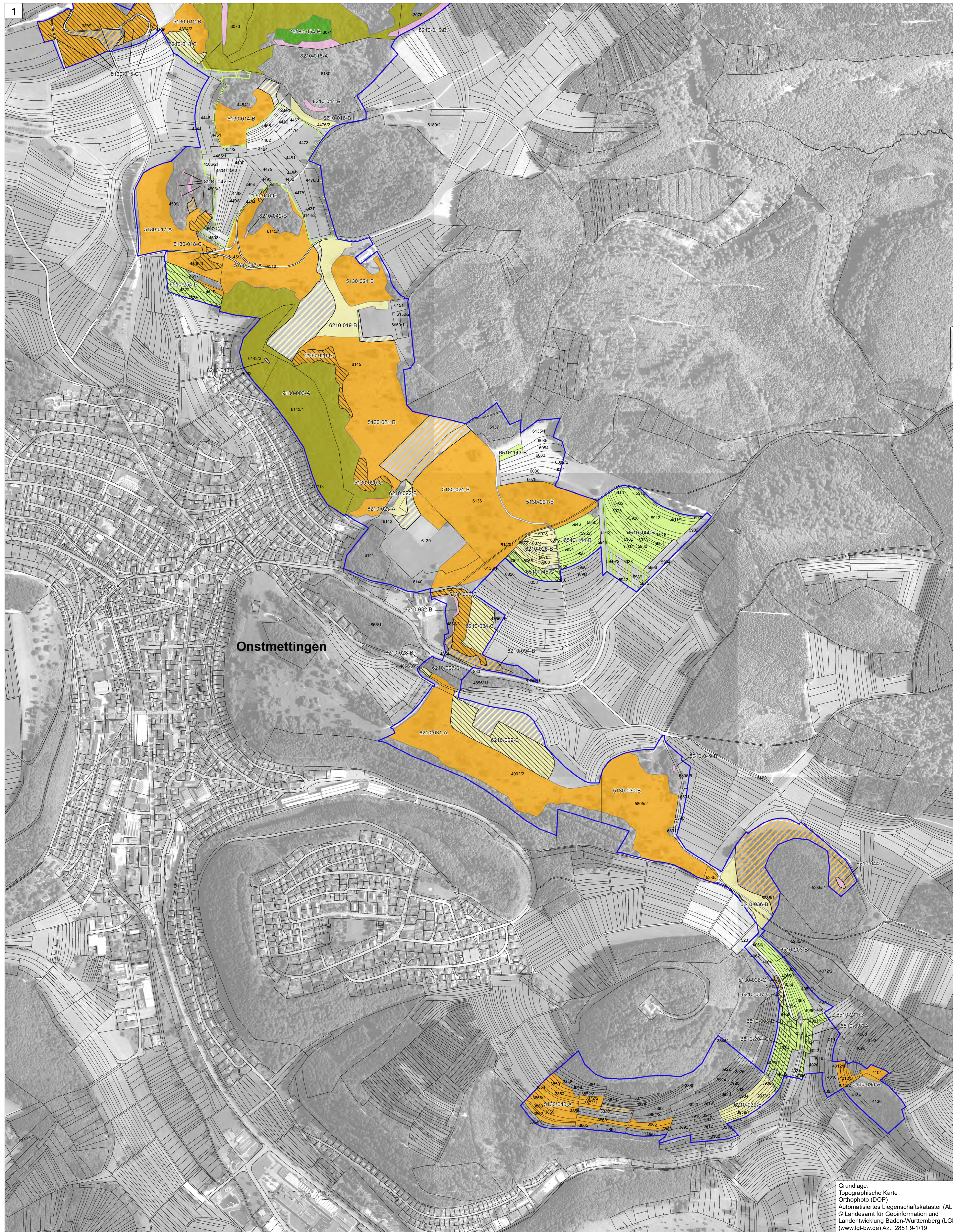


Natura 2000-Managementplan FFH-Gebiet 7719-341 "Gebiete um Albstadt"



Lebensraumtypen

3140	Kalkreiche, nährstoffarme Stillgewässer mit Arnieuchteralgen
3260	Fließgewässer mit flutender Wasservegetation
5130	Wacholderheiden
6210	Kalk-Magerrasen
*6210	Kalk-Magerrasen (orchideenreiche Bestände)
6410	Pfeifengraswiesen
6430	Feuchte Hochstaudenfluren
6510	Magere Flachland-Mähwiesen
*7220	Kalktuffquellen
*8160	Kalkschutthalden
8210	Kalkfelsen mit Felsspaltvegetation
8310	Höhlen und Balmen
9130	Waldmeister-Buchenwälder
9150	Orchideen-Buchenwälder
*9180	Schlucht- und Hangmischwälder
*91E0	Auenwälder mit Erle, Esche, Weide

Der Lebensraumtyp *6230 Artenreiche Borstgrasrasen ist nur im Nebenbogen erfasst und deshalb nicht dargestellt.

6510-001-A LRT, Erfassungsnummer und Erhaltungszustand (A/B/C)

Erhaltungsziel

Generelles Ziel ist die Erhaltung der Lebensraumtypen/Lebensstätten der Arten in ihrer derzeitigen räumlichen Ausdehnung und in ihrem derzeitigen Erhaltungszustand oder die Wiederherstellung der Lebensraumtypen/Lebensstätten der Arten in ihrer räumlichen Ausdehnung und in ihrem Erhaltungszustand wie zum Stand der Gebietsmeldung festgeschrieben oder in selbigen Kartierungen dokumentiert.

Für den Lebensraumtyp Magere Flachland-Mähwiesen (6510) gilt die Wiederherstellung aller Verlustflächen, hierbei ist die Wiederherstellbarkeit im Einzelfall von der zuständigen Fachbehörde zu prüfen. Weiterhin sind die nach "C" - durchschnittlicher Erhaltungszustand verschlechterten Mähwiesen zu optimieren.

A - hervorragender Erhaltungszustand
 B - guter Erhaltungszustand
 C - durchschnittlicher Erhaltungszustand

Wiederherstellung des LRT 6510 - Magere Flachland-Mähwiese

Entwicklungsziel

Verbesserung des derzeitigen Zustands

Entwicklung zusätzlicher Bestände von

5130	Wacholderheiden
6210	Kalk-Magerrasen
6430	Feuchte Hochstaudenfluren
6510	Magere Flachland-Mähwiesen (Suchraum)

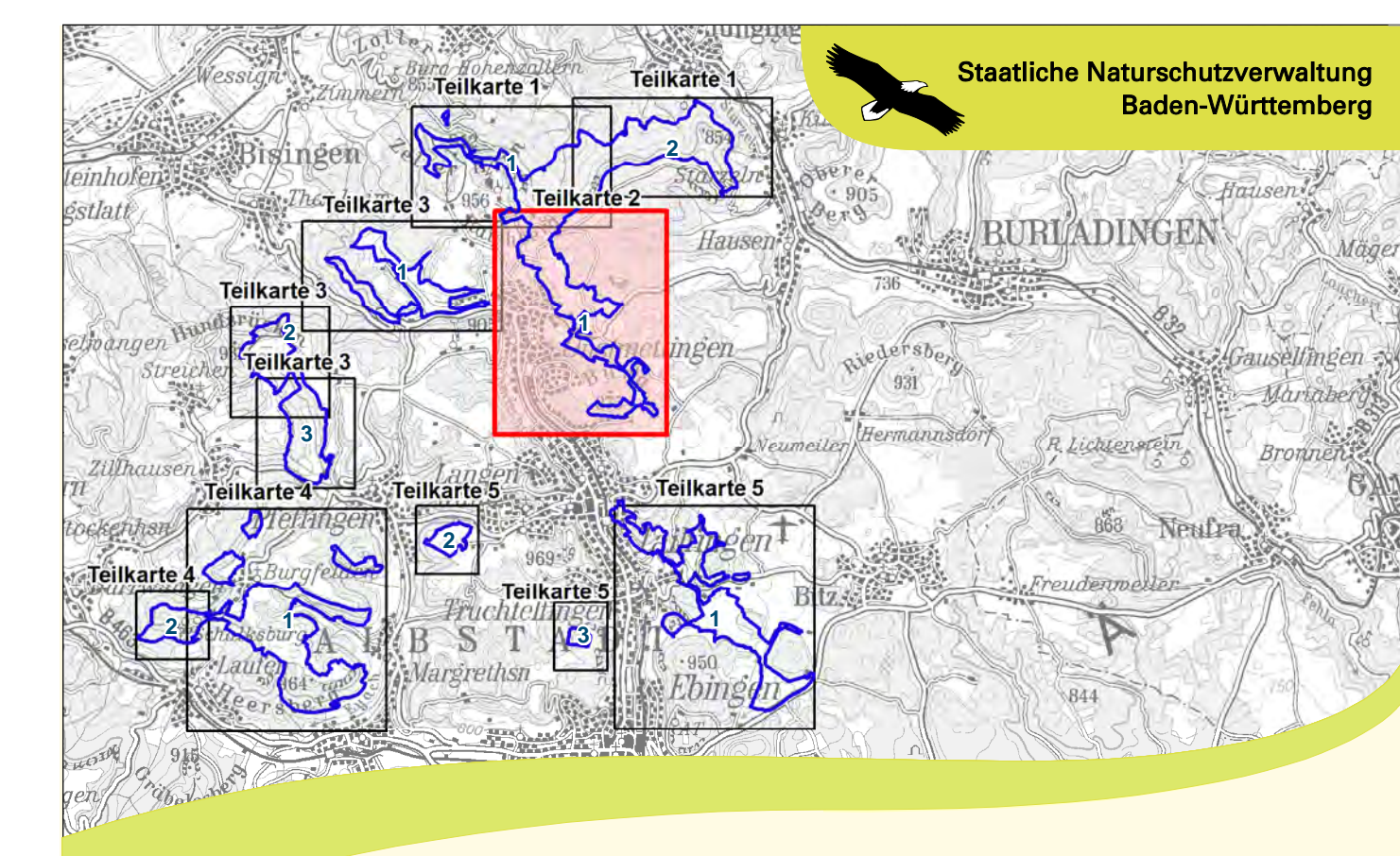
Grenzen

FFH-Gebiet "Gebiete um Albstadt"

Flurstücke

0 250 500 Meter

N



Managementplan
 FFH-Gebiet 7719-341
 "Gebiete um Albstadt"

NATURA 2000

**Karte 2 a: Bestands- und Zielekarte
 FFH-Lebensraumtypen
 Teilkarte 2**

Bearbeiter	K.-B. Kühnappel
Gezeichnet	Thorsten Hübl
Gefertigt	31.01.2018
Stand der Kartierung	31.01.2018
Maßstab	1 : 5.000

Grundlage:
 Topographische Karte
 Orthophoto (DOP)
 Automatisiertes Liegenschaftskataster (ALK)
 © Landesamt für Geoinformation und
 Landentwicklung Baden-Württemberg (LGL)
 (www.lgl-bw.de) Az.: 2851.9-1/19