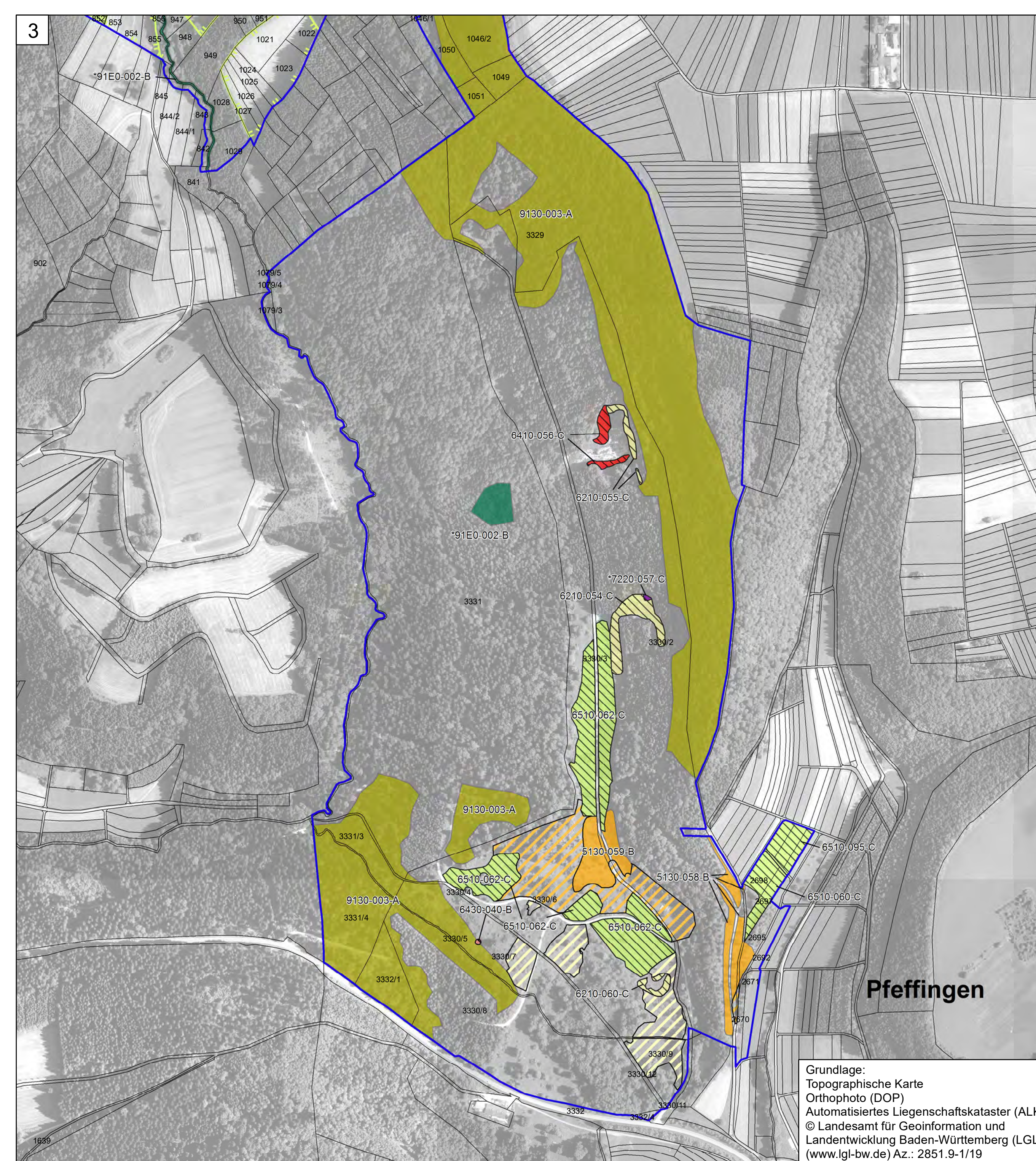
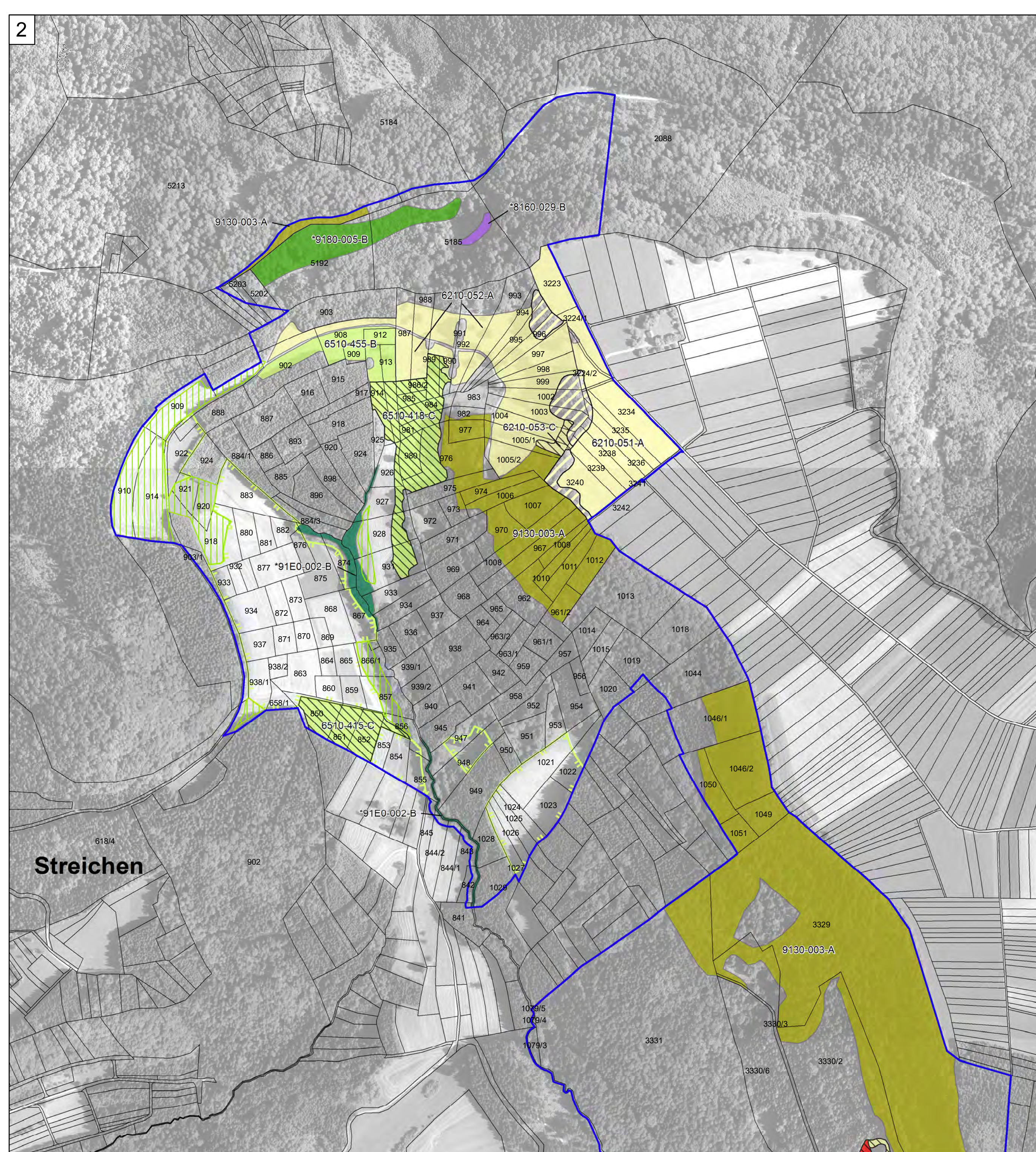
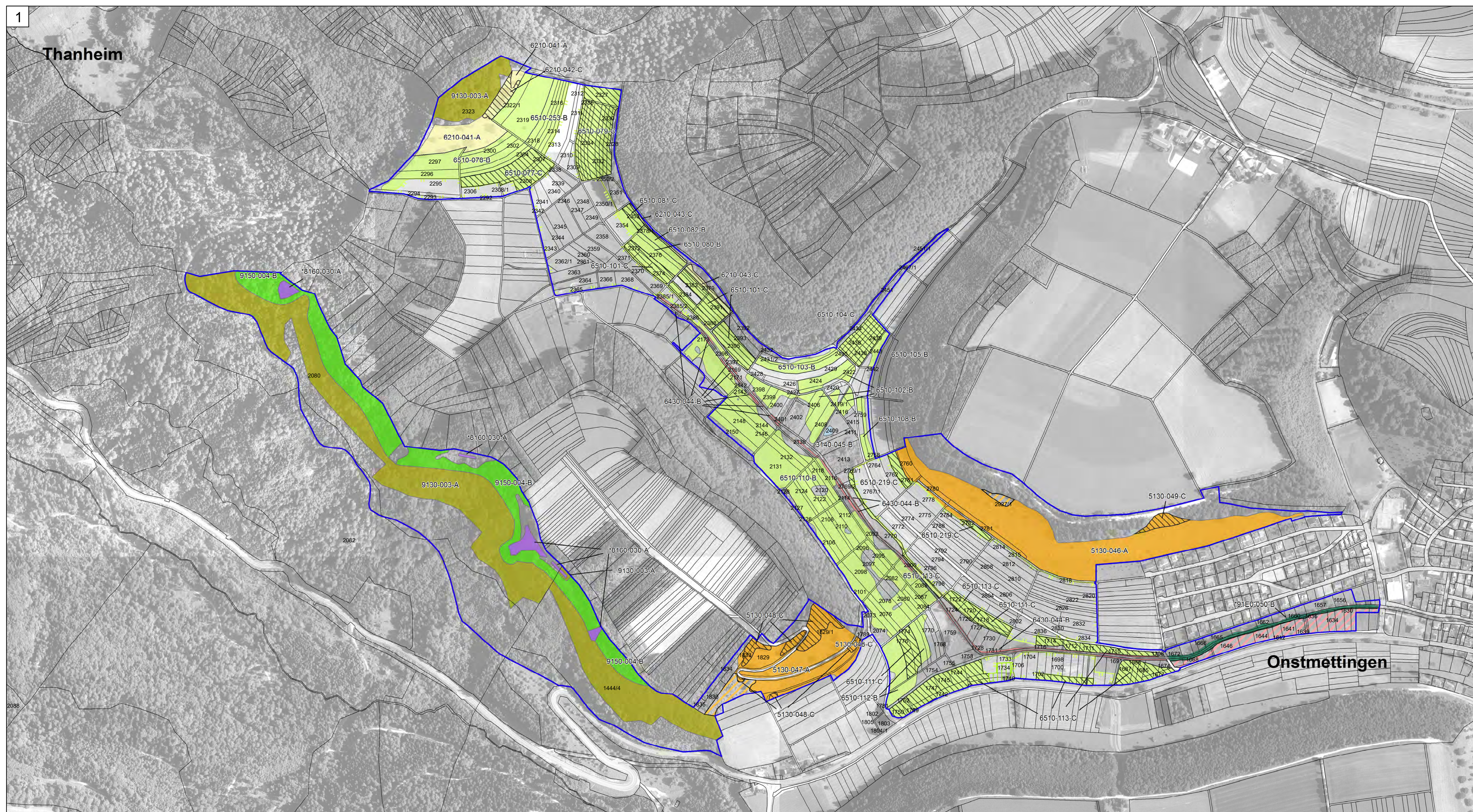


# Natura 2000-Managementplan FFH-Gebiet 7719-341 "Gebiete um Albstadt"



## Lebensraumtypen

- 3140 Kalkreiche, nährstoffarme Stillgewässer mit Armlaucheralgen
- 3260 Fließgewässer mit flutender Wasservegetation
- 5130 Wacholderheiden
- 6210 Kalk-Magerrasen
- \*6210 Kalk-Magerrasen (orchideenreiche Bestände)
- 6410 Pfeifengraswiesen
- 6430 Feuchte Hochstaudenfluren
- 6510 Magere Flachland-Mähwiesen
- \*7220 Kalktuffquellen
- \*8160 Kalkschutthalden
- 8210 Kalkfels mit Felsspaltenvegetation
- 8310 Höhlen und Balmen
- 9130 Waldmeister-Buchenwälder
- 9150 Orchideen-Buchenwälder
- \*9180 Schlucht- und Hangmischwälder
- \*91E0 Auenwälder mit Erle, Esche, Weide

Der Lebensraumtyp \*6230 Artenreiche Borstgrasrasen ist nur im Nebenbogen erfasst und deshalb nicht dargestellt.

6510-001-A LRT, Erfassungsnummer und Erhaltungszustand (A/B/C)

## Erhaltungsziel

Generelles Ziel ist die Erhaltung der Lebensraumtypen/Lebensstätten der Arten in ihrer derzeitigen räumlichen Ausdehnung und in ihrem derzeitigen Erhaltungszustand oder die Wiederherstellung der Lebensraumtypen/Lebensstätten der Arten in ihrer räumlichen Ausdehnung und in ihrem Erhaltungszustand wie zum Stand der Gebietsmeldung festgeschrieben oder in seiner Kartierung dokumentiert.

Für den Lebensraumtyp Magere Flachland-Mähwiesen (6510) gilt die Wiederherstellung aller Verlustflächen, hierbei ist die Wiederherstellbarkeit im Einzelfall von der zuständigen Fachbehörde zu prüfen. Weiterhin sind die nach "C" – durchschnittlicher Erhaltungszustand" verschlechterten Mähwiesen zu optimieren.

- A - hervorragender Erhaltungszustand
- B - guter Erhaltungszustand
- C - durchschnittlicher Erhaltungszustand

Wiederherstellung des LRT 6510 - Magere Flachland-Mähwiese

## Entwicklungsziel

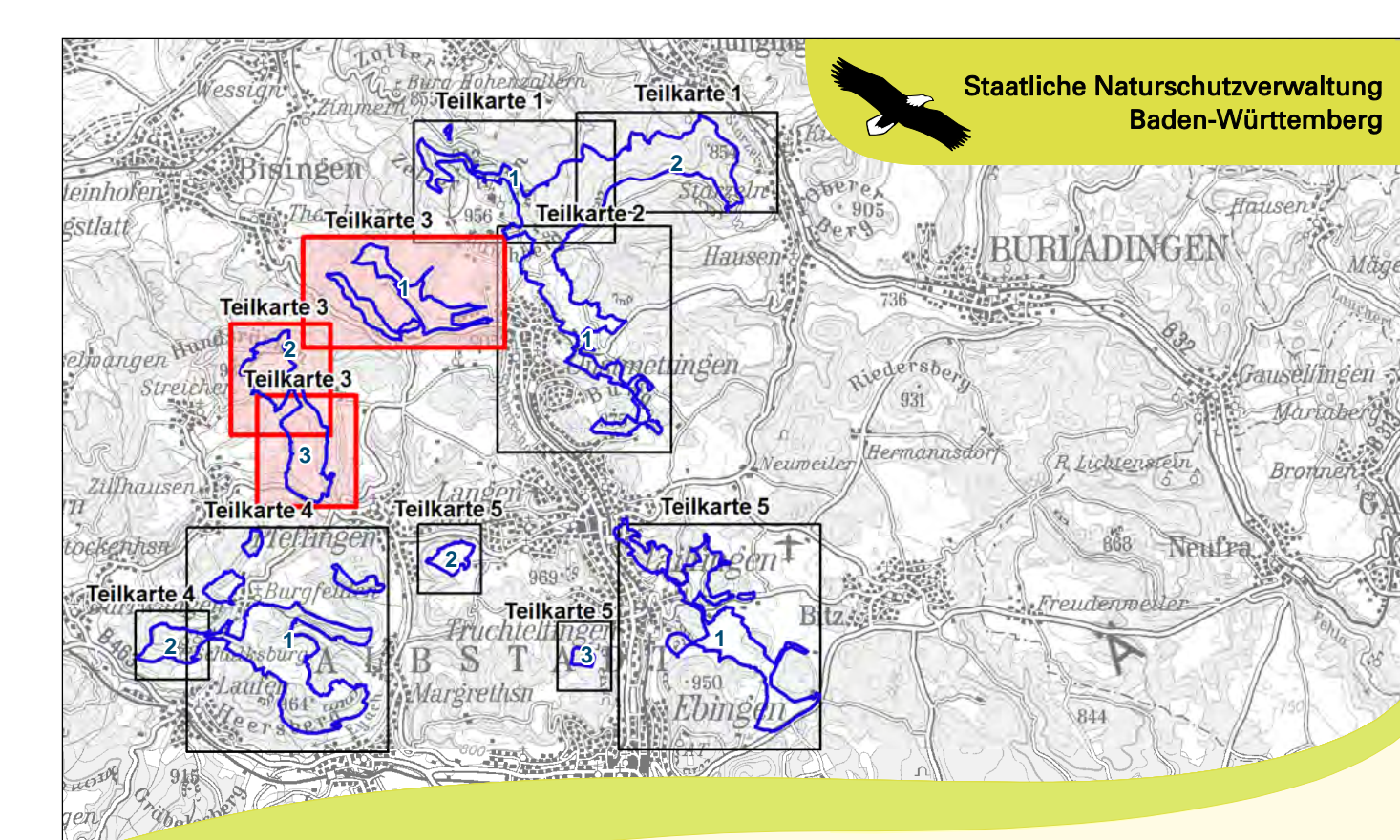
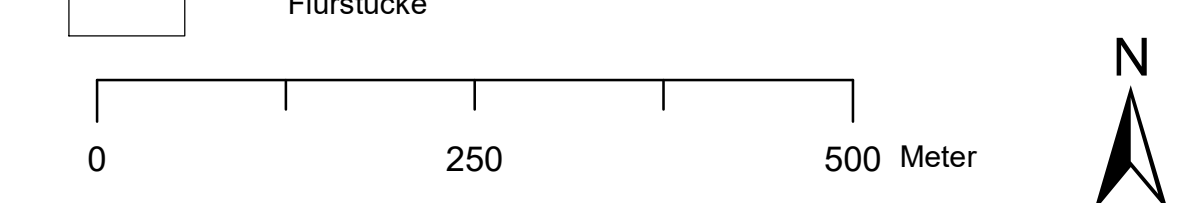
Verbesserung des derzeitigen Zustands

## Entwicklung zusätzlicher Bestände von

- 5130 Wacholderheiden
- 6210 Kalk-Magerrasen
- 6430 Feuchte Hochstaudenfluren
- 6510 Magere Flachland-Mähwiesen (Suchraum)

## Grenzen

- FFH-Gebiet "Gebiete um Albstadt"
- Flurstücke



Managementplan  
FFH-Gebiet 7719-341  
"Gebiete um Albstadt"



## Karte 2 a: Bestands- und Zielekarte FFH-Lebensraumtypen Teilkarte 3

Bearbeiter: K.-B. Kühnappel  
Gezeichnet: Thorsten Hübl  
Geprüft: 31.01.2018  
Stand der Kartierung: 31.01.2018  
Maßstab: 1 : 5.000

Grundlage:  
Topographische Karte  
Orthophoto (DOP)  
Automatisiertes Liegenschaftskataster (ALK)  
© Landesamt für Geoinformation und  
Landentwicklung Baden-Württemberg (LGL)  
(www.lgl-bw.de) Az.: 2851.9-1/19

