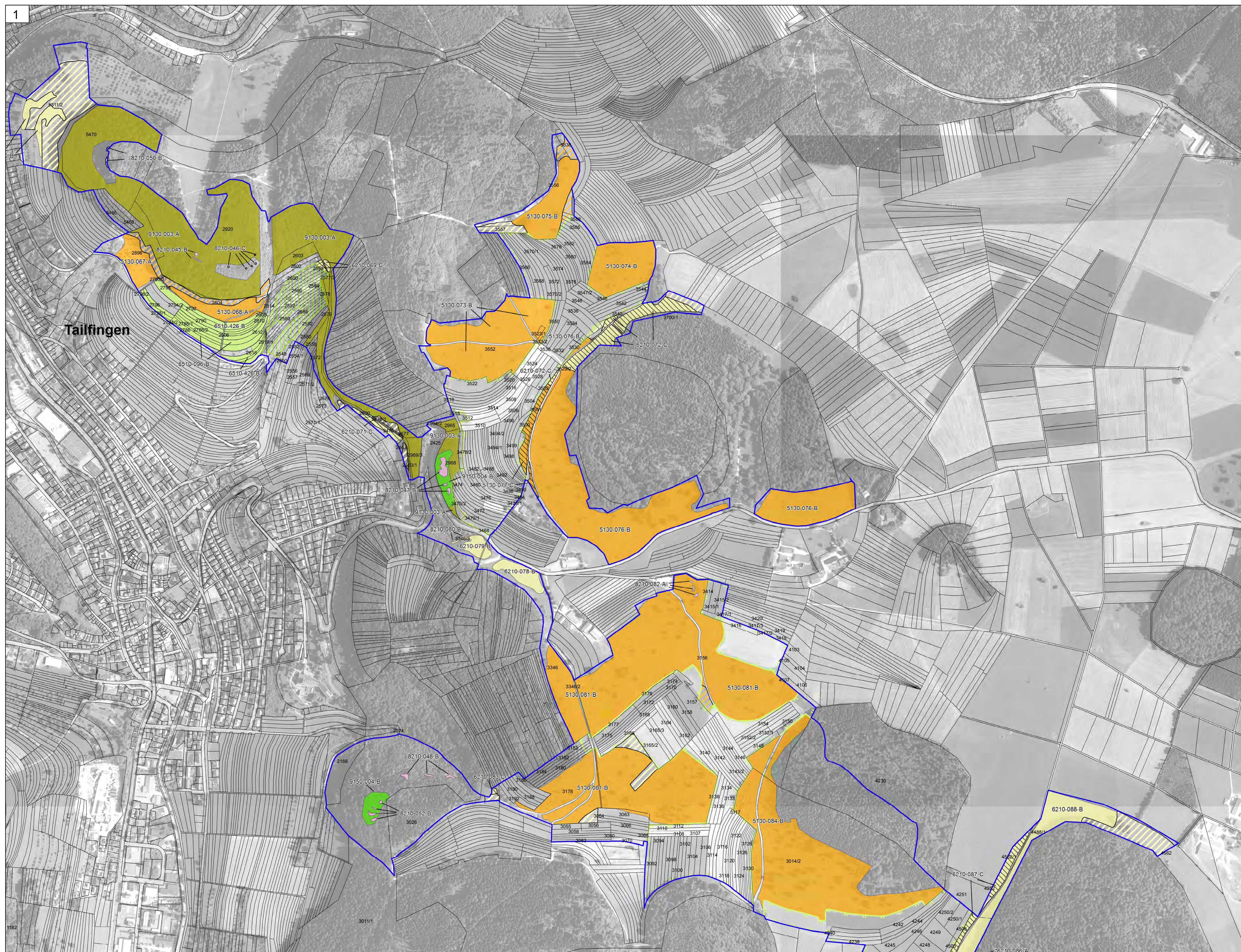


# Natura 2000-Managementplan FFH-Gebiet 7719-341 "Gebiete um Albstadt"



### Lebensraumtypen

3140	Kalkreiche, nährstoffarme Stillgewässer mit Armleuchteralgen
3260	Fließgewässer mit flutender Wasservegetation
5130	Wacholderheiden
6210	Kalk-Magerrasen
*6210	Kalk-Magerrasen (orchideenreiche Bestände)
6410	Pfeifengraswiesen
6430	Feuchte Hochstaudenfluren
6510	Magere Flachland-Mähwiesen
*7220	Kalktuffquellen
*8160	Kalkschutthalden
8210	Kalkfels mit Felsspaltenvegetation
8310	Höhlen und Balmen
9130	Waldmeister-Buchenwälder
9150	Orchideen-Buchenwälder
*9180	Schlucht- und Hangmischwälder
*91E0	Auenwälder mit Erle, Esche, Weide

Der Lebensraumtyp \*6230 Artenreiche Borstgrasrasen ist nur im Nebenbogen erfasst und deshalb nicht dargestellt.  
 6510-001-A LRT, Erfassungsnummer und Erhaltungszustand (A/B/C)

### Erhaltungziel

Generelles Ziel ist die Erhaltung der Lebensraumtypen/Lebensstätten der Arten in ihrer derzeitigen räumlichen Ausdehnung und in ihrem derzeitigen Erhaltungszustand oder die Wiederherstellung der Lebensraumtypen/Lebensstätten der Arten in ihrer räumlichen Ausdehnung und in ihrem Erhaltungszustand wie zum Stand der Gebietsmeldung festgeschrieben oder in seitherigen Kartierungen dokumentiert.

Für den Lebensraumtyp Magere Flachland-Mähwiesen (6510) gilt die Wiederherstellung aller Verlustflächen, hierbei ist die Wiederherstellbarkeit im Einzelfall von der zuständigen Fachbehörde zu prüfen. Weiterhin sind die nach 'C' - durchschnittlicher Erhaltungszustand' verschlechterten Mähwiesen zu optimieren.

- A - hervorragender Erhaltungszustand
- B - guter Erhaltungszustand
- C - durchschnittlicher Erhaltungszustand

Wiederherstellung des LRT 6510 - Magere Flachland-Mähwiese

### Entwicklungsziel

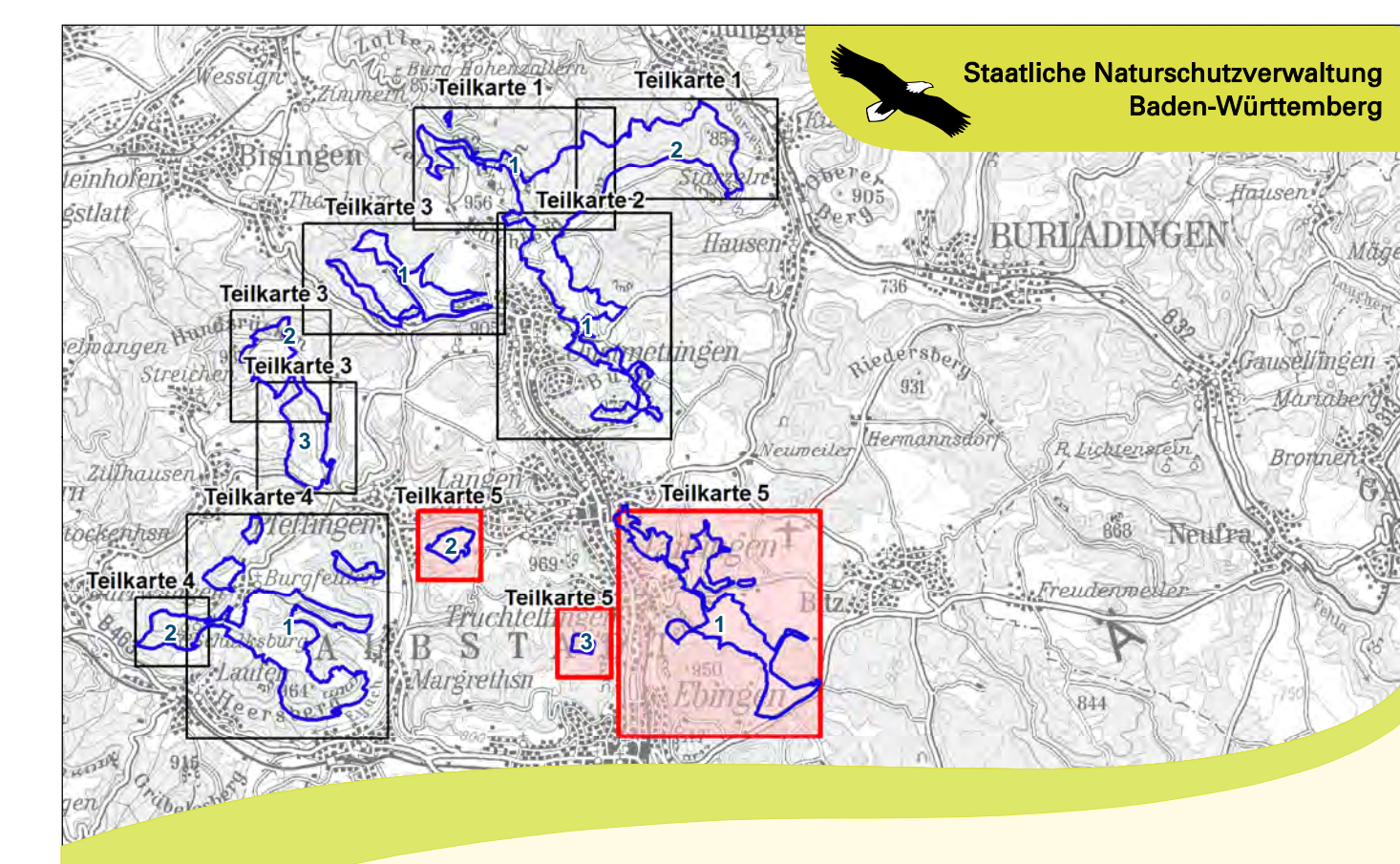
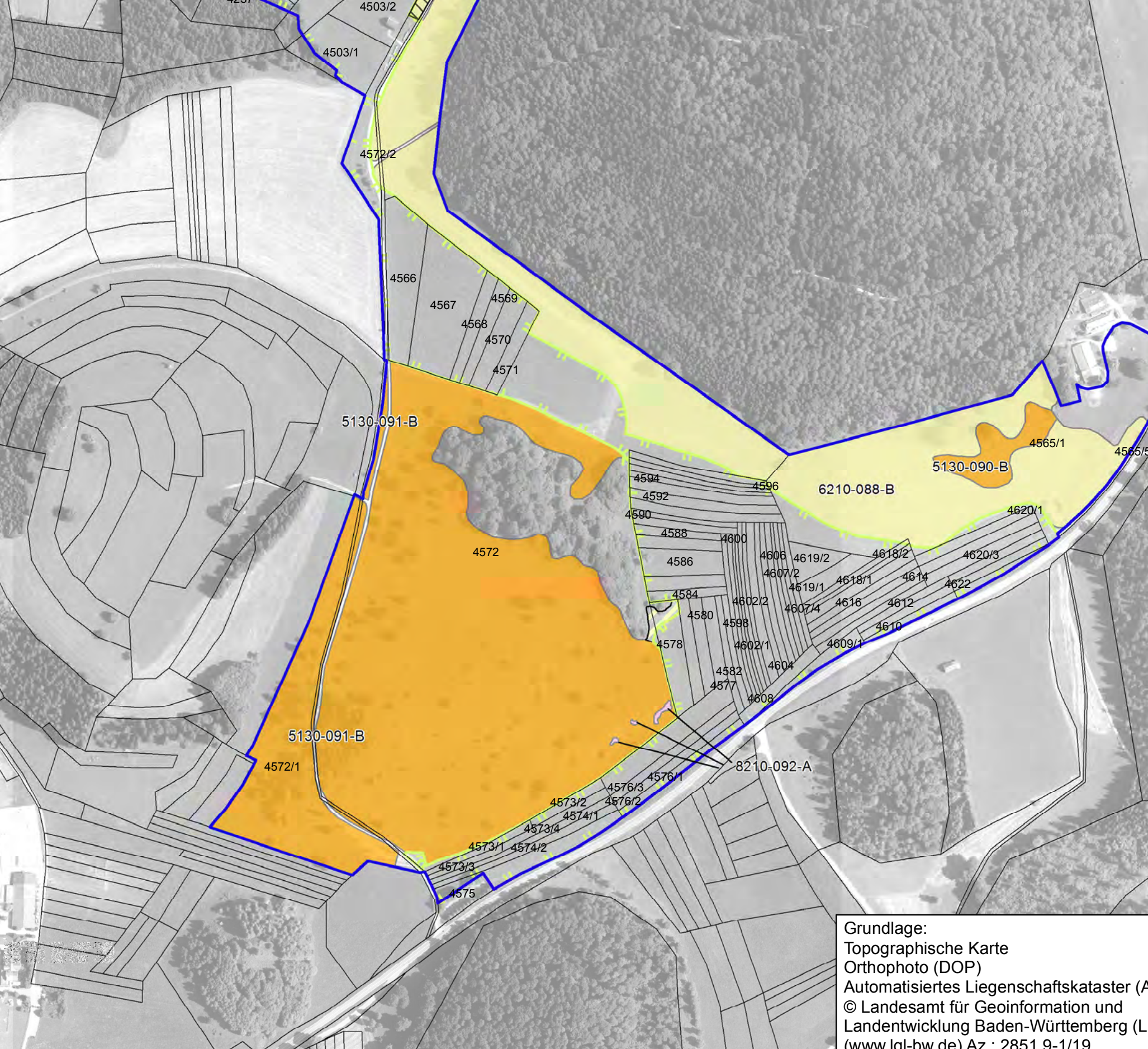
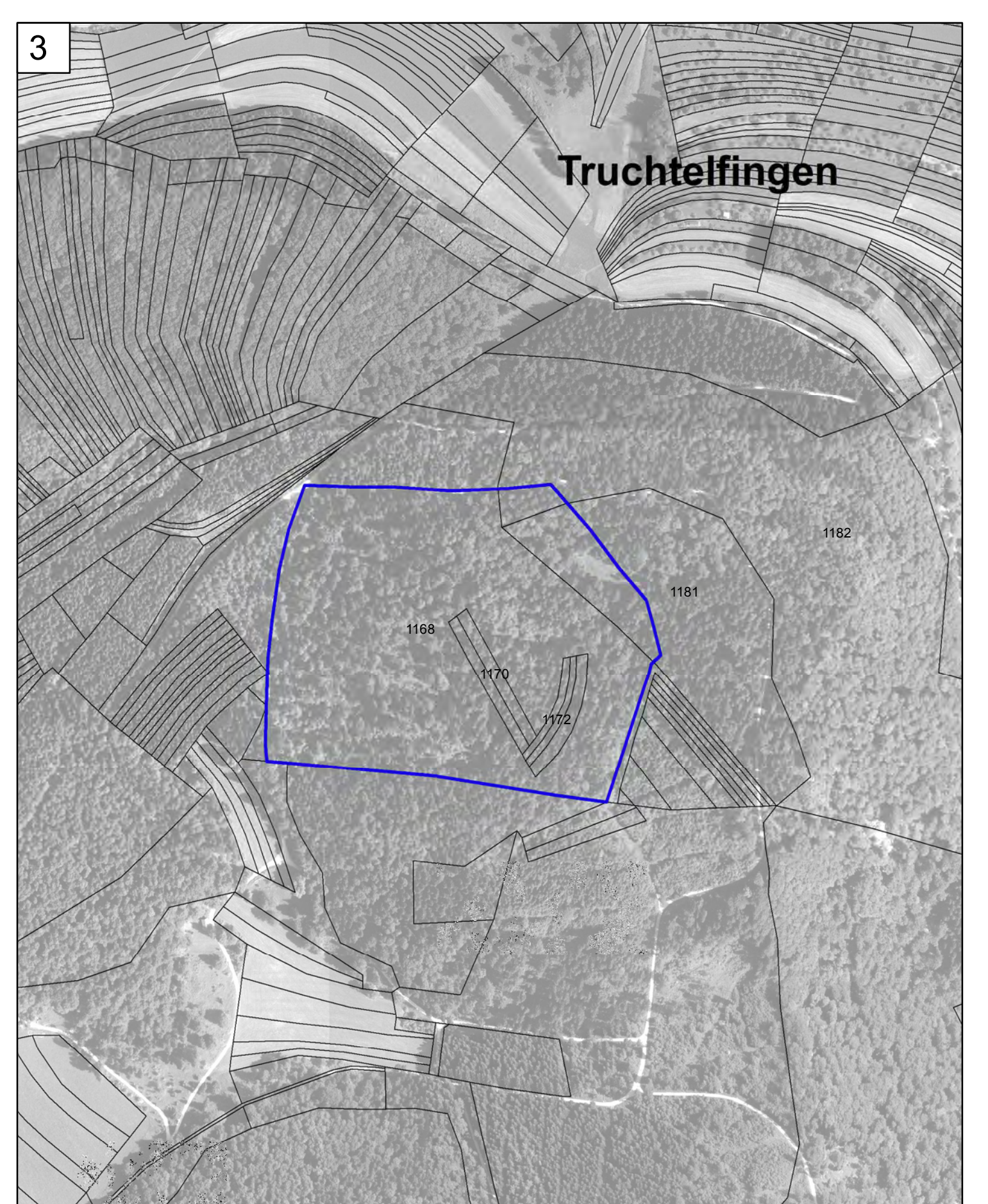
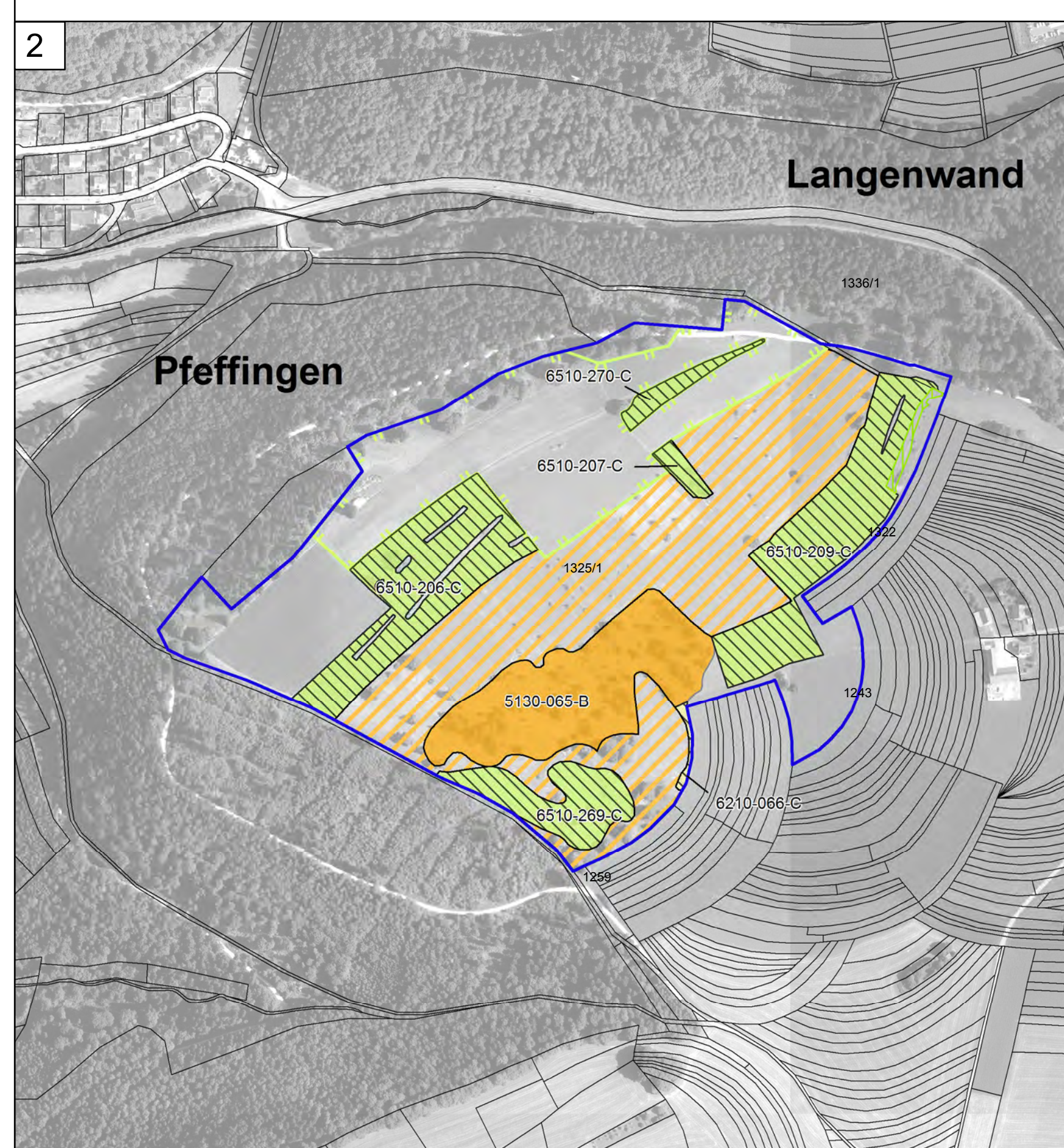
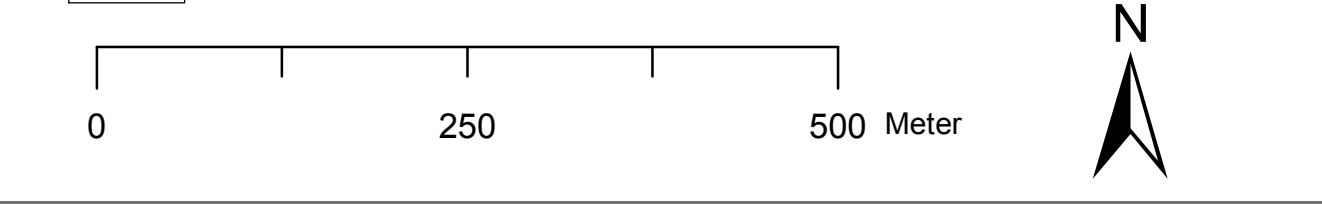
Verbesserung des derzeitigen Zustands

- Entwicklung zusätzlicher Bestände von
- 5130 Wacholderheiden
  - 6210 Kalk-Magerrasen
  - 6430 Feuchte Hochstaudenfluren
  - 6510 Magere Flachland-Mähwiesen (Suchraum)

### Grenzen

FFH-Gebiet "Gebiete um Albstadt"

Flurstücke



Managementplan  
 FFH-Gebiet 7719-341  
 "Gebiete um Albstadt"



Karte 2 a: Bestands- und Zielekarte  
 FFH-Lebensraumtypen  
 Teilkarte 5

Bearbeiter: K.-B. Kühnappel  
 Gezeichnet: Thorsten Hübl  
 Gefertigt: 31.01.2018  
 Stand der Kartierung: 31.01.2018  
 Maßstab: 1 : 5.000

Grundlage:  
 Topographische Karte  
 Orthophoto (DOP)  
 Automatisiertes Liegenschaftskataster (ALK)  
 © Landesamt für Geoinformation und  
 Landentwicklung Baden-Württemberg (LGL)  
 (www.lgl-bw.de) Az.: 2851.9-1/19

