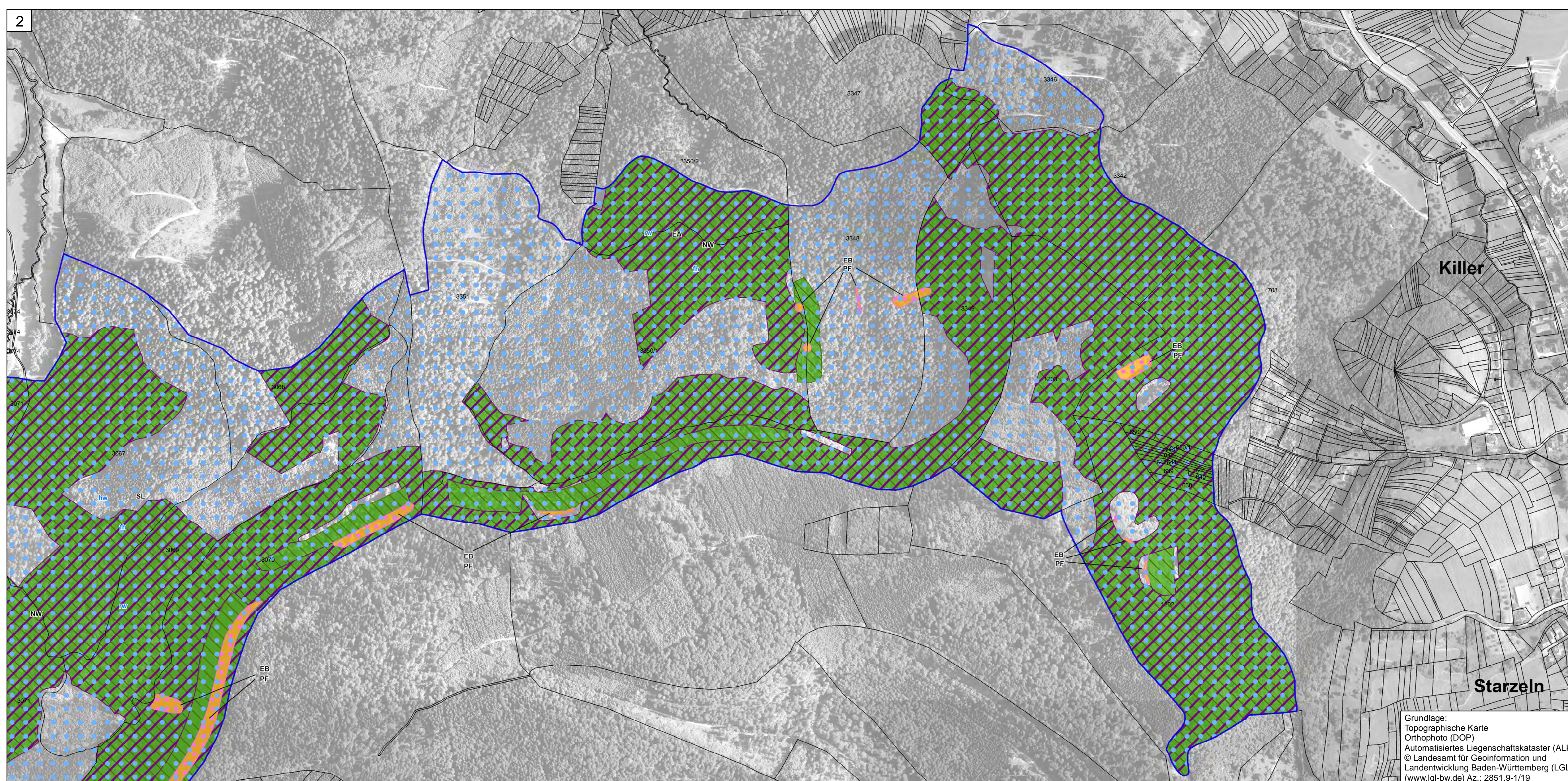
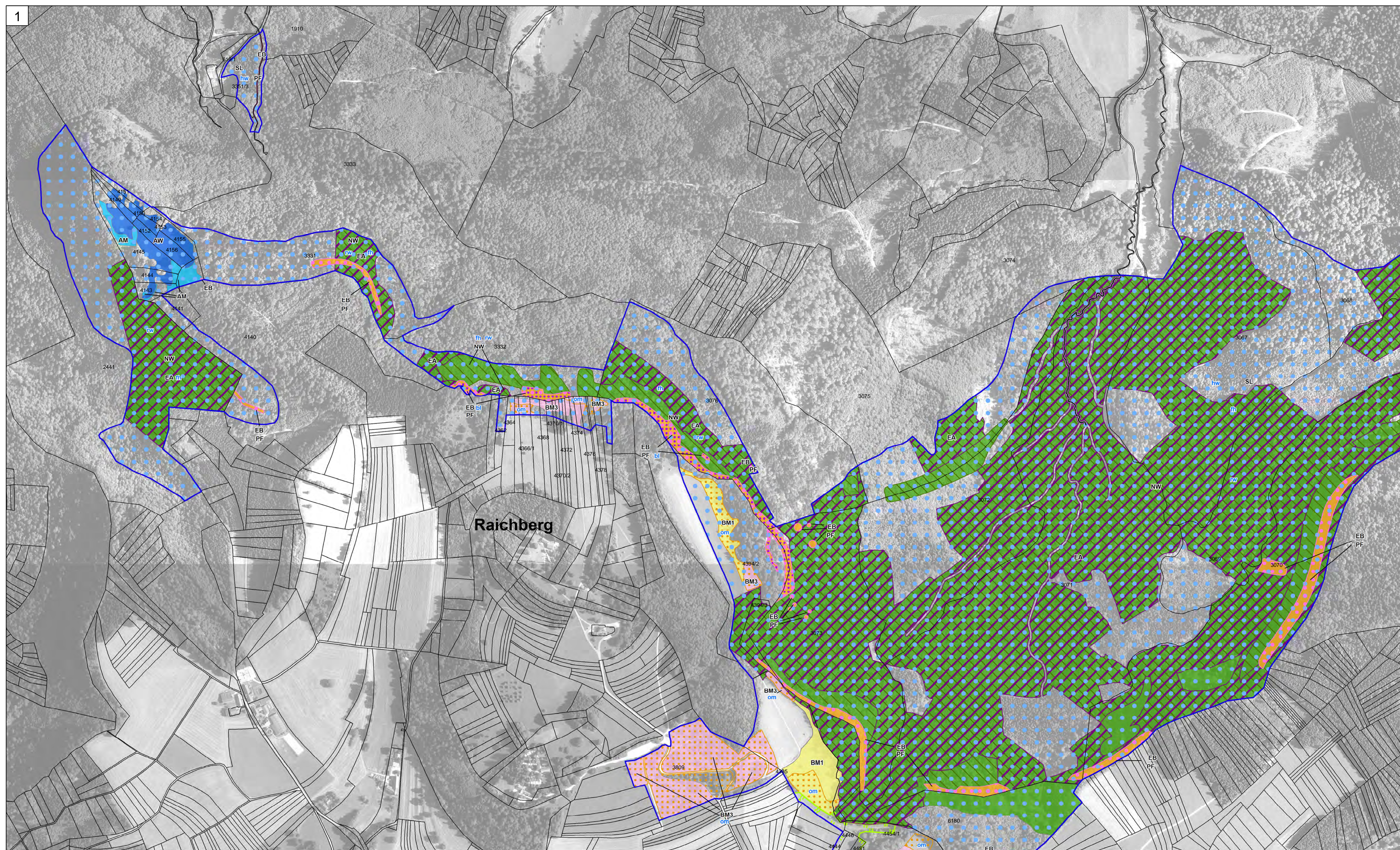


# Natura 2000-Managementplan FFH-Gebiet 7719-341 "Gebiete um Albstadt"



## Erhaltungsmaßnahmen

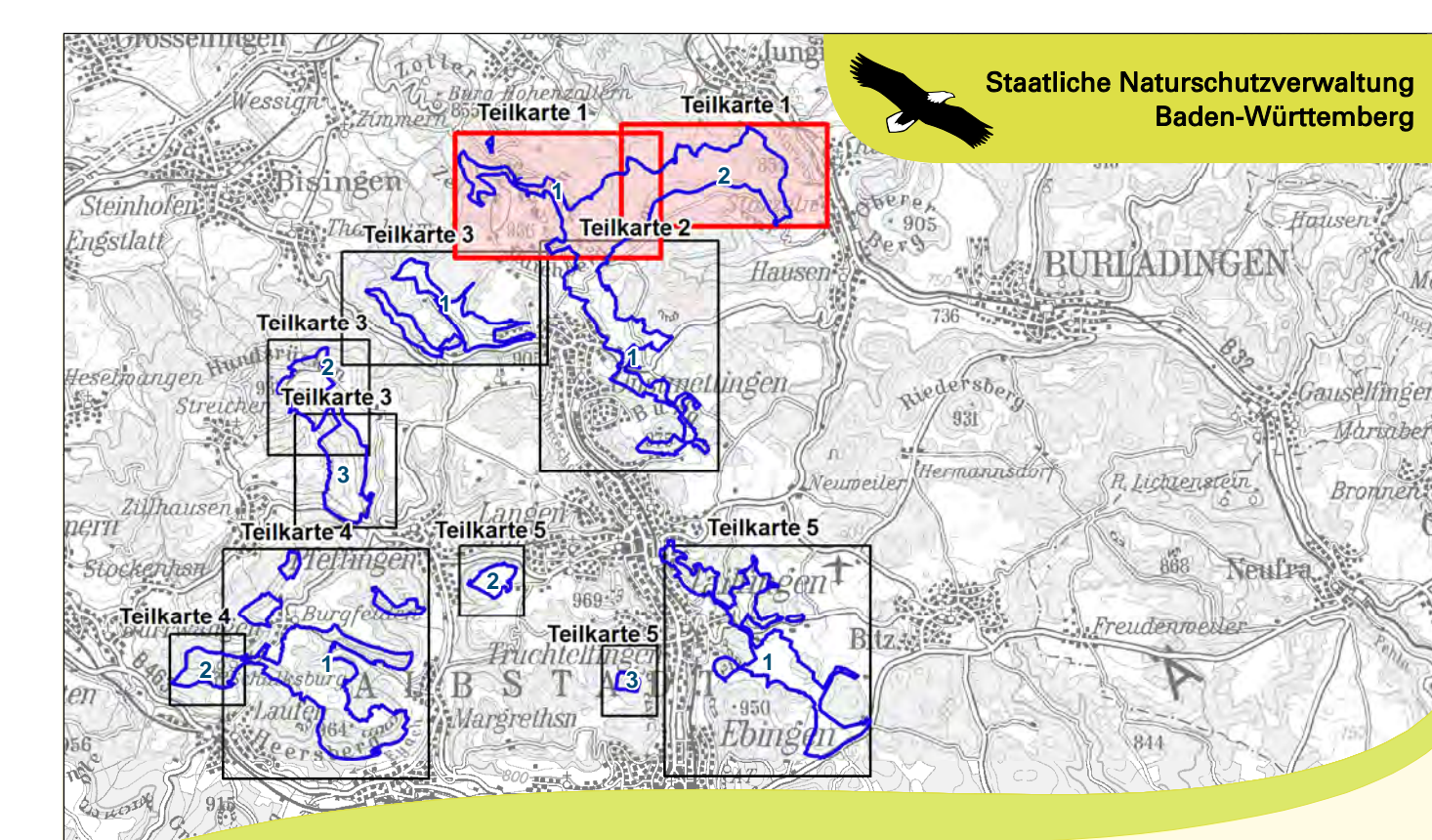
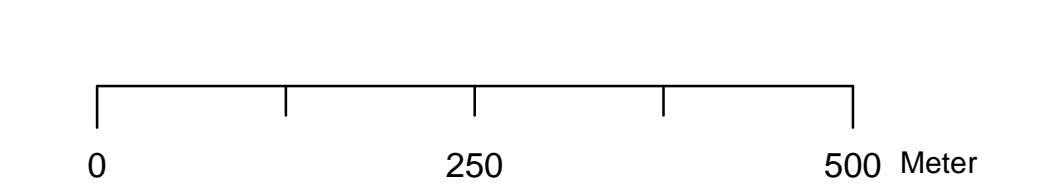
- NW Naturnahe Waldbewirtschaftung
- BW Beibehaltung einer angepassten Nutzung von Mähwiesen
- BM1 Beibehaltung einer angepassten Nutzung/Pflege von Magerrasen und Wacholderheiden - Klassische Beweidung
- BM2 Beibehaltung einer angepassten Nutzung/Pflege von Magerrasen - Bestände mit bedeutenden Orchideenvorkommen
- BM3 Beibehaltung einer angepassten Nutzung/Pflege von Magerrasen - Gehölzreiche Bestände
- WW Wiederherstellung von Mageren Flachland-Mähwiesen
- AW Spezielle Artenschutzmaßnahmen auf Mähwiesen
- AM Spezielle Artenschutzmaßnahmen für beweidungsempfindliche Tierarten auf Wacholderheiden und Kalkmagerrasen
- EG Extensivierung von Gewässerrandstreifen
- EA Erhaltung eines ausreichenden Altholzschirms
- SL Erhaltung von Säumen und Lichtungen mit Hochstauden
- AB Ablagerung beseitigen
- PF Ausweisung von Pufferflächen
- EB Entwicklung beobachten

## Entwicklungsmaßnahmen

- EA Entfernen stark beschattender Gehölze
- EA Entnahme standortfremder Baumarten
- WW Neuschaffung von Mähwiesen (Suchraum)
- WW Optimierung einer angepassten Nutzung von Mähwiesen
- WW Optimierung einer angepassten Nutzung/Pflege von Magerrasen und Entwicklung zusätzlicher Bestände
- WW Regelung von Freizeitnutzungen und Besucherlenkung
- WW Regulierung der Wilddichte zur Reduzierung des Verbissdrucks
- WW Herstellung von arten- und strukturreichen Waldrändern/Säumen
- WW Förderung von Habitatstrukturen in geeigneter räumlicher Verteilung

## Grenzen

- FFH-Gebiet "Gebiete um Albstadt"
- Flurstücke



Managementplan  
FFH-Gebiet 7719-341  
"Gebiete um Albstadt"



## Karte 3: Maßnahmen

Teilkarte 1

Bearbeiter: K.-B. Kühnappel  
Gezeichnet: Thorsten Hübl  
Gefertigt: 31.01.2018  
Stand der Kartierung: 31.01.2018  
Maßstab: 1 : 5.000

Grundlage:  
Topographische Karte  
Orthophoto (DOP)  
Automatisiertes Liegenschaftskataster (ALK)  
© Landesamt für Geoinformation und  
Landentwicklung Baden-Württemberg (LGL)  
(www.lgl-bw.de) Az.: 2851.9-1/19

