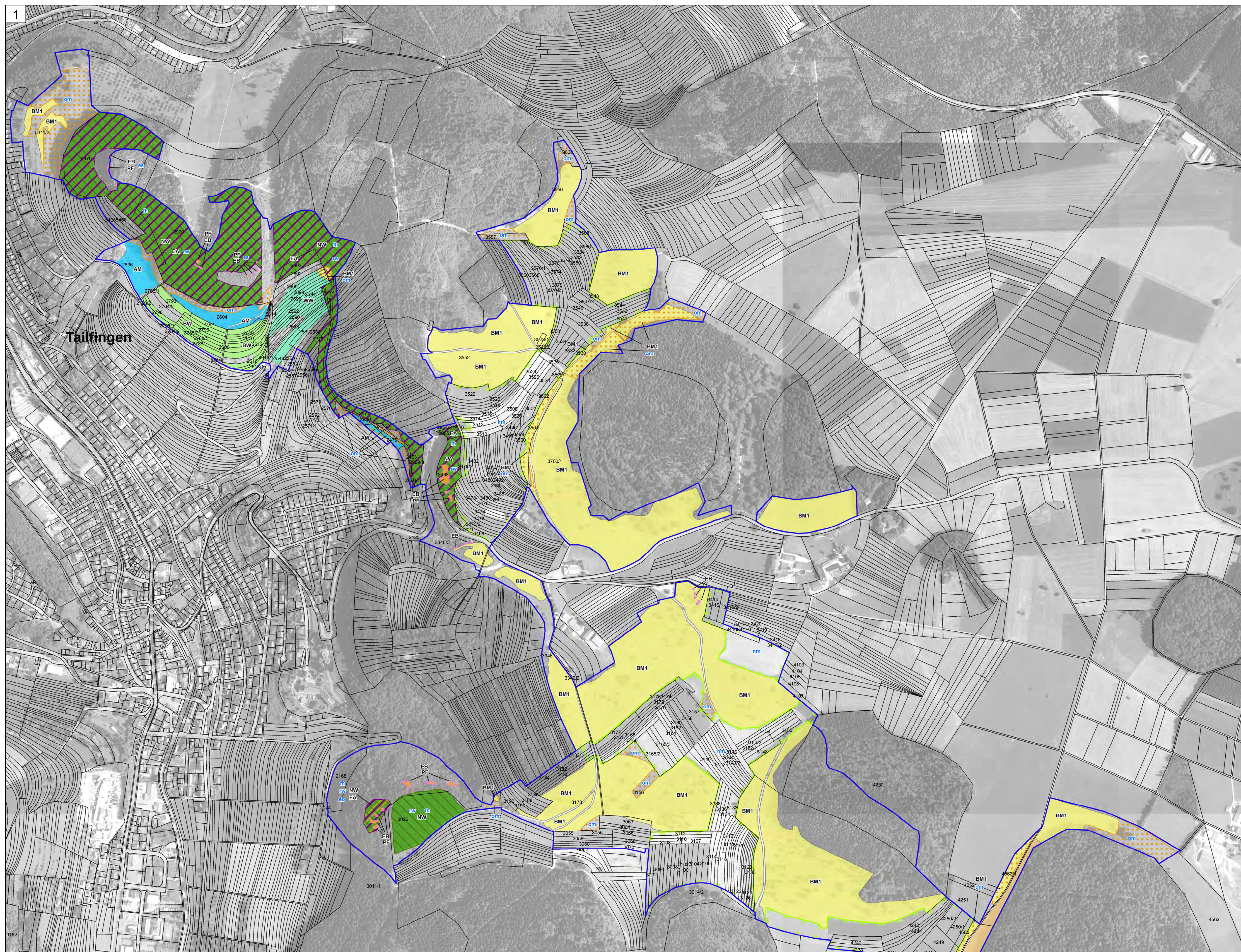


Natura 2000-Managementplan FFH-Gebiet 7719-341 "Gebiete um Albstadt"



Erhaltungsmaßnahmen

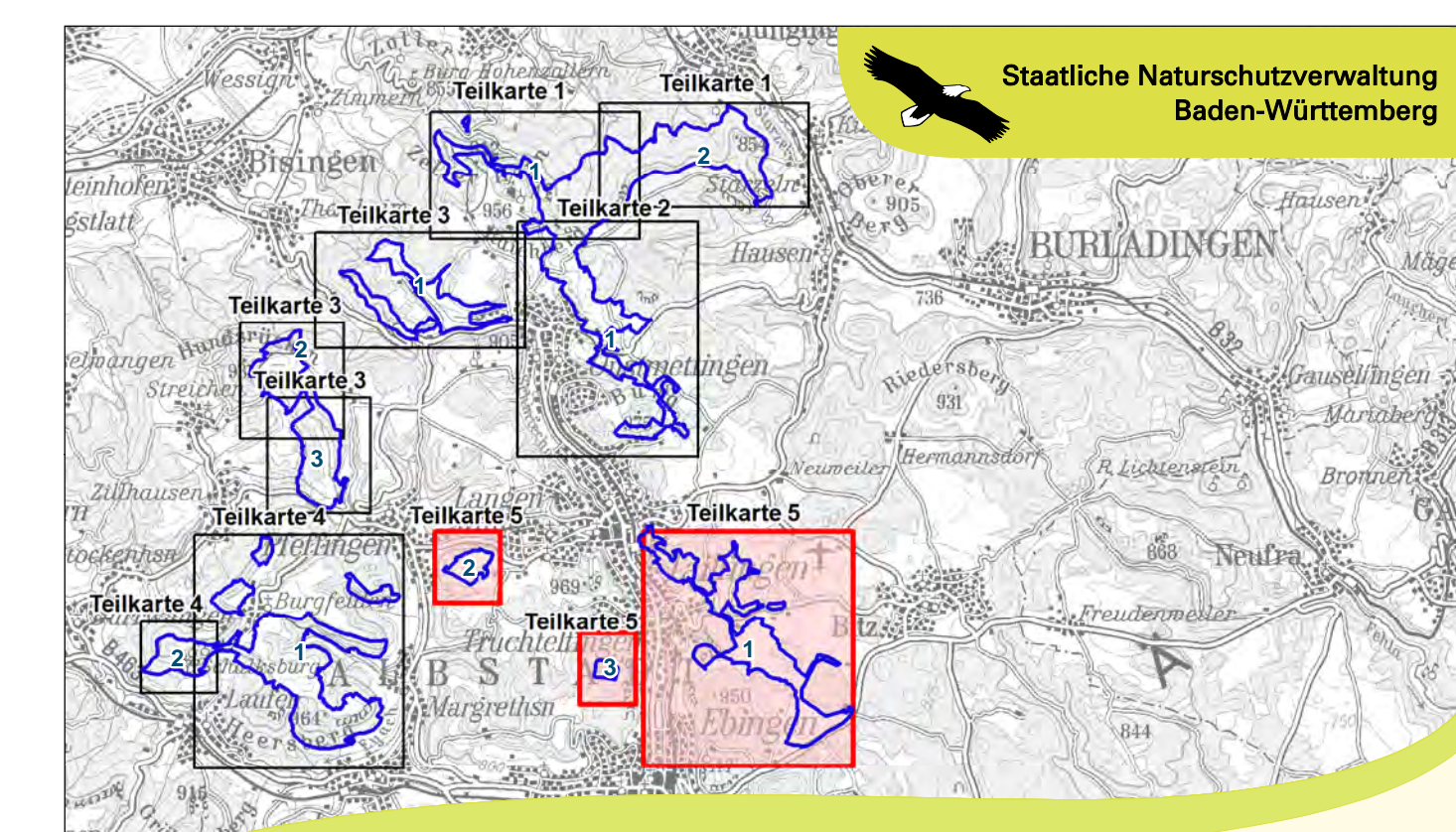
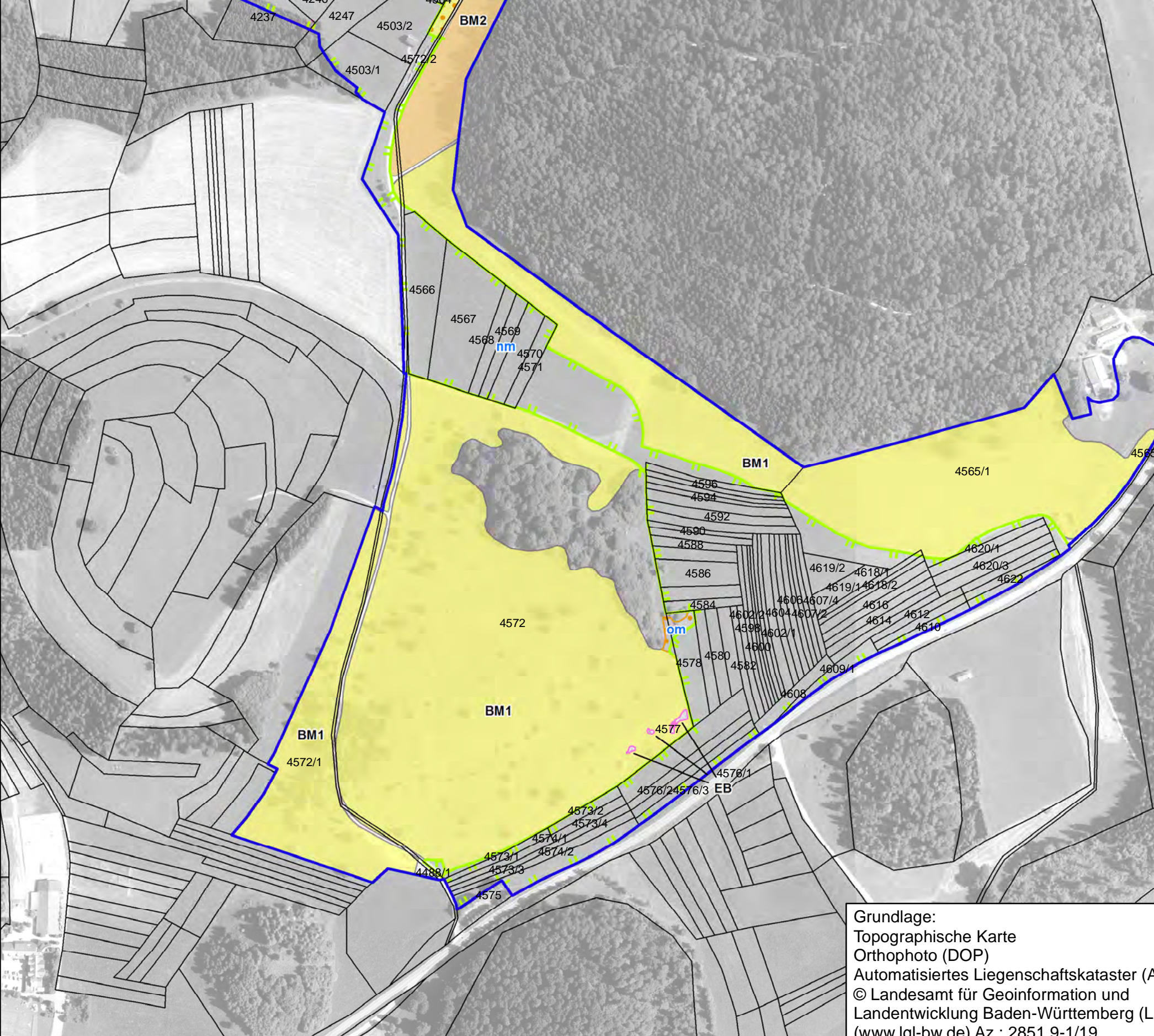
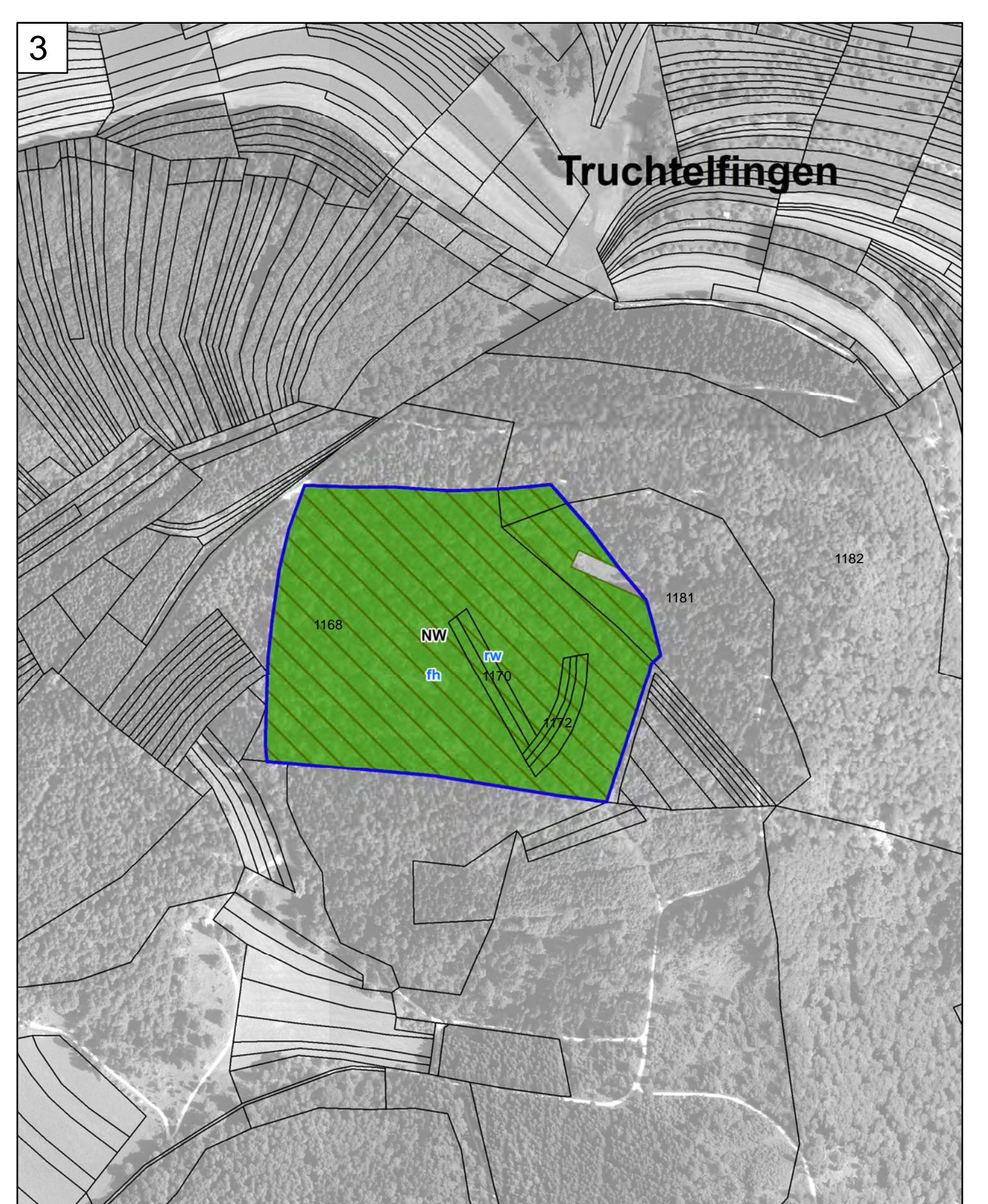
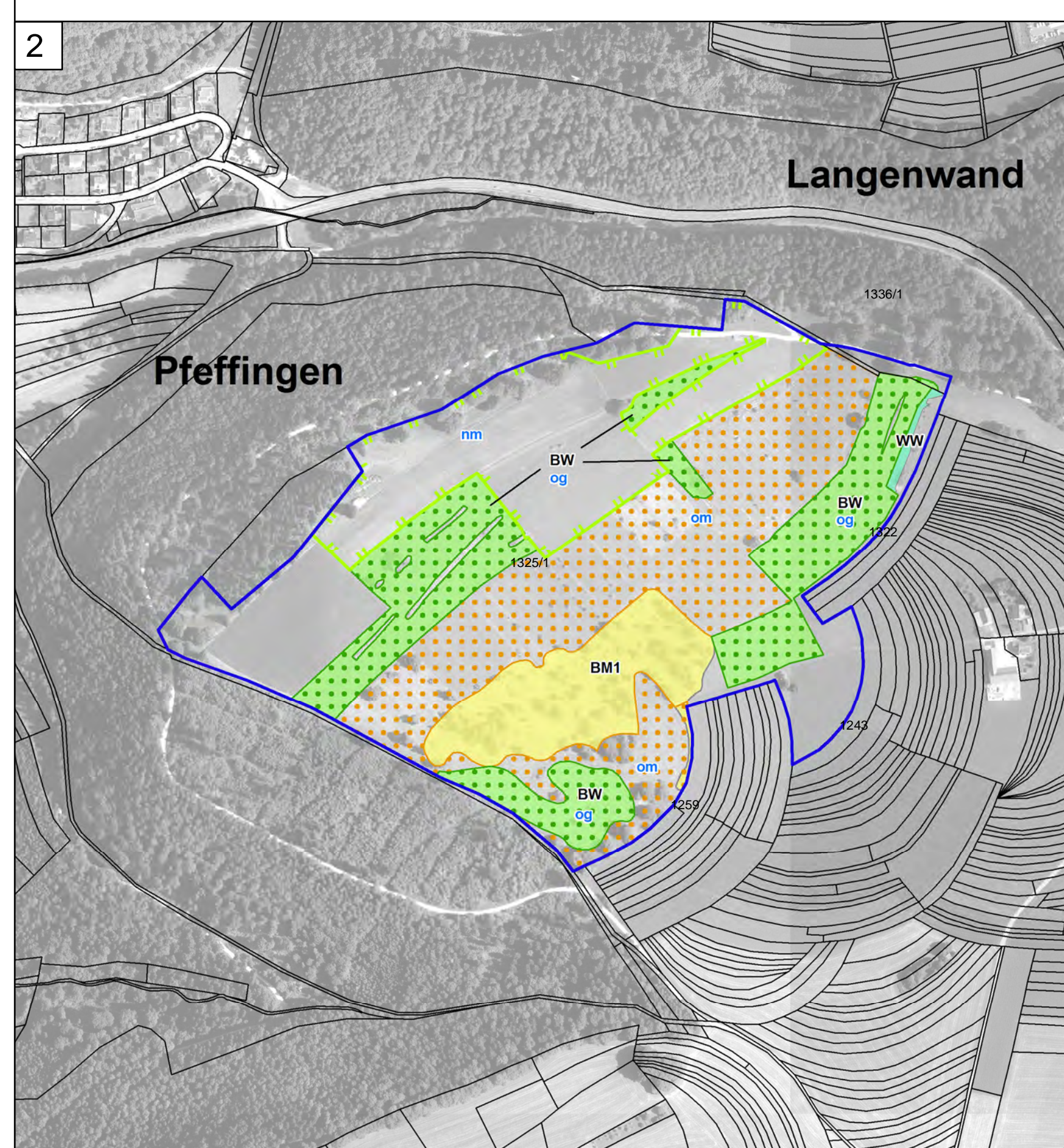
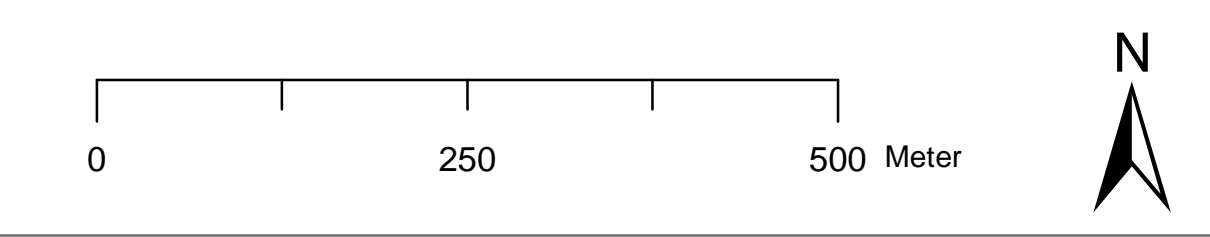
- **NW** Naturnahe Waldbewirtschaftung
- **BW** Beibehaltung einer angepassten Nutzung von Mähwiesen
- **BM1** Beibehaltung einer angepassten Nutzung/Pflege von Magerrasen und Wacholderheiden - Klassische Beweidung
- **BM2** Beibehaltung einer angepassten Nutzung/Pflege von Magerrasen - Bestände mit bedeutenden Orchideenvorkommen
- **BM3** Beibehaltung einer angepassten Nutzung/Pflege von Magerrasen - Gehölzreiche Bestände
- **WW** Wiederherstellung von Mageren Flachland-Mähwiesen
- **AW** Spezielle Artenschutzmaßnahmen auf Mähwiesen
- **AM** Spezielle Artenschutzmaßnahmen für beweidungsempfindliche Tierarten auf Wacholderheiden und Kalkmagerrasen
- **EG** Extensivierung von Gewässerrandstreifen
- **EA** Erhaltung eines ausreichenden Altholzschirms
- **SL** Erhaltung von Säumen und Lichtungen mit Hochstauden
- **AB** Ablagerung beseitigen
- **PF** Ausweisung von Pufferflächen
- **EB** Entwicklung beobachten

Entwicklungsmaßnahmen

- **EA** Entfernen stark beschattender Gehölze
- **EA** Entnahme standortfremder Baumarten
- **nm** Neuschaffung von Mähwiesen (Suchraum)
- **nm** Optimierung einer angepassten Nutzung von Mähwiesen
- **nm** Optimierung einer angepassten Nutzung/Pflege von Magerrasen und Wacholderheiden und Entwicklung zusätzlicher Bestände
- **nm** Regelung von Freizeitnutzungen und Besucherlenkung
- **nm** Regulierung der Wilddichte zur Reduzierung des Verbissdrucks
- **nm** Herstellung von arten- und strukturreichen Waldändern/Säumen
- **nm** Förderung von Habitatstrukturen in geeigneter räumlicher Verteilung

Grenzen

- FFH-Gebiet "Gebiete um Albstadt"
- Flurstücke



Managementplan
FFH-Gebiet 7719-341
"Gebiete um Albstadt"



Karte 3: Maßnahmen

Teilkarte 5

Bearbeiter: K.-B. Kühnapfel
Gezeichnet: Thorsten Hübl
Geferigt: 31.01.2018
Stand der Kartierung: 31.01.2018
Maßstab: 1 : 5.000

Grundlage:
Topographische Karte
Orthophoto (DOP)
Automatisiertes Liegenschaftskataster (ALK)
© Landesamt für Geoinformation und
Landentwicklung Baden-Württemberg (LGL)
(www.lgl-bw.de) Az.: 2851.9-1/19

