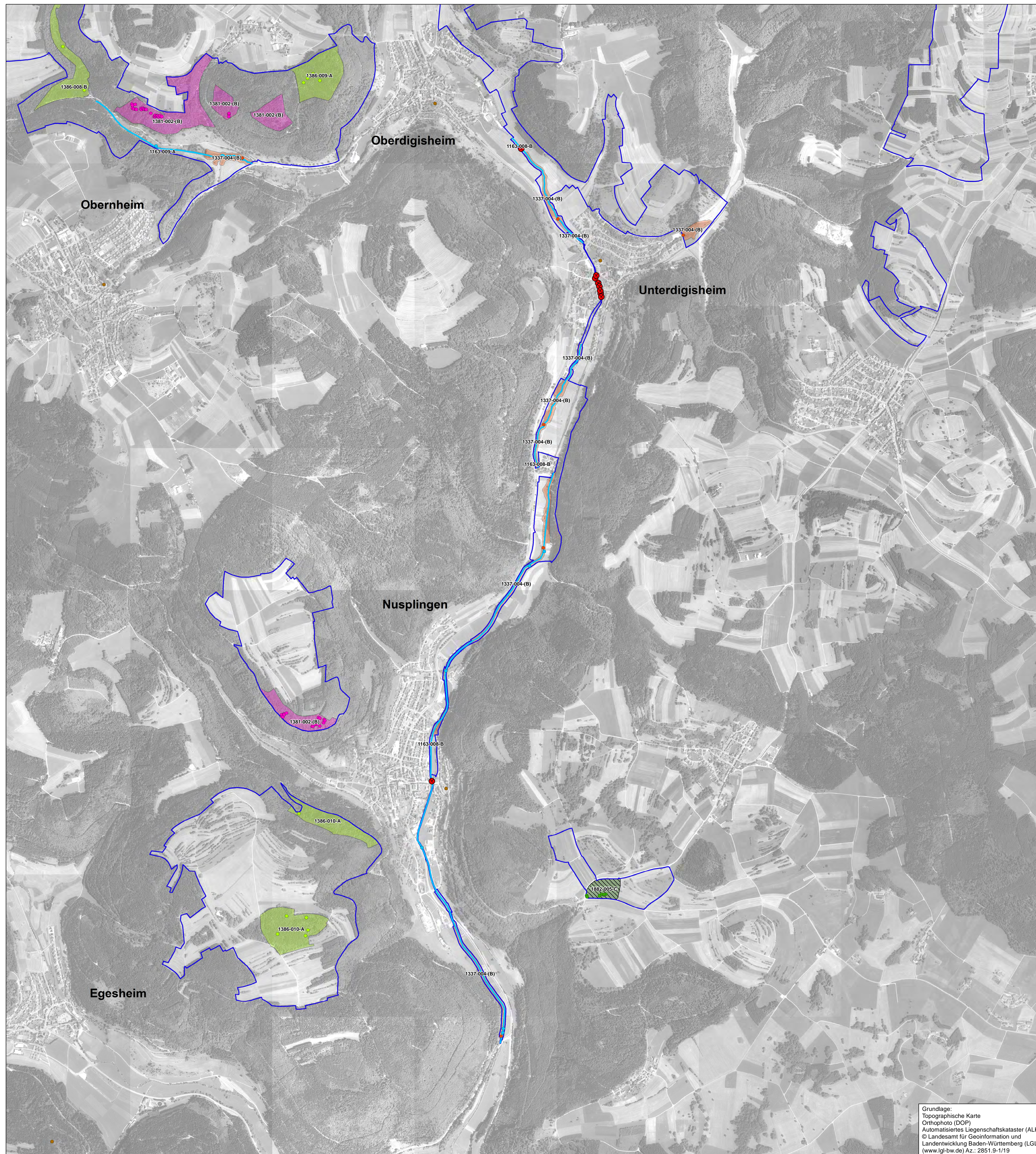


Natura 2000-Managementplan FFH-Gebiet 7819-341 "Östlicher Großer Heuberg"



Lebensstätten

Lebensstätte	Fundpunkt	
		Steinkrebs [*1093]
		Groppe [1163]
		Biber [1337]
		Grünes Besenmoos [1381]
		Grünes Koboldmoos [1386]
		Spelz-Trespe [1882]
		Großes Mausohr [1324]
		Lebensstätte 1324-001-(B) - gesamtes FFH-Gebiet (wird nicht dargestellt)
		Wanderhindernisse
1337-001-B		Art Code, Erfassungsnummer und Erhaltungszustand (A/B/C)

Erhaltungsziele

Generelles Ziel ist die Erhaltung der Lebensraumtypen/Lebensstätten der Arten in ihrer derzeitigen räumlichen Ausdehnung und in ihrem derzeitigen Erhaltungszustand oder die Wiederherstellung der Lebensraumtypen/Lebensstätten der Arten in ihrer räumlichen Ausdehnung und in ihrem Erhaltungszustand wie zum Stand der Gebietsmeldung festgeschrieben oder in seitherigen Kartierungen dokumentiert.

- A - hervorragender Erhaltungszustand
- B - guter Erhaltungszustand
- C - durchschnittlicher Erhaltungszustand

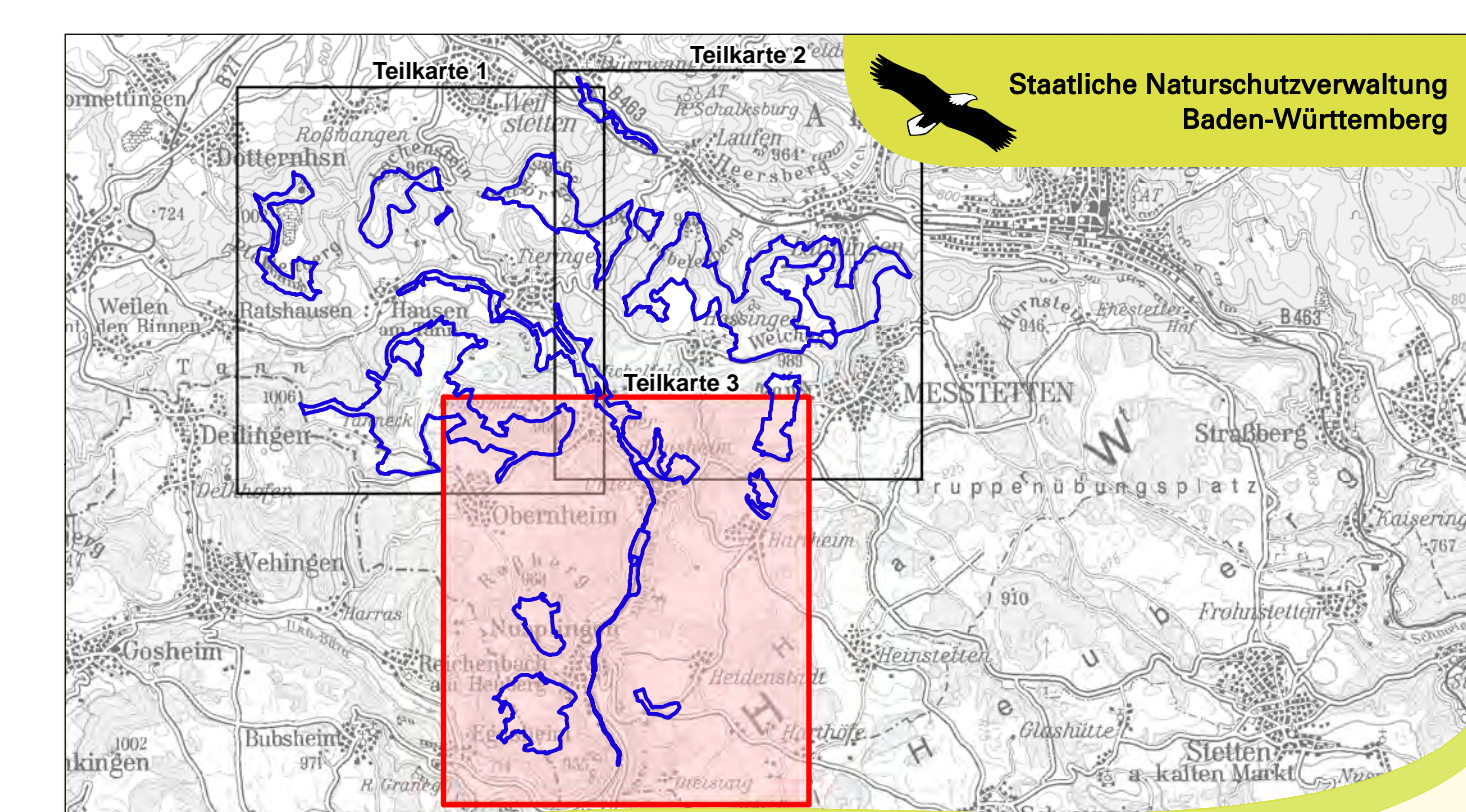
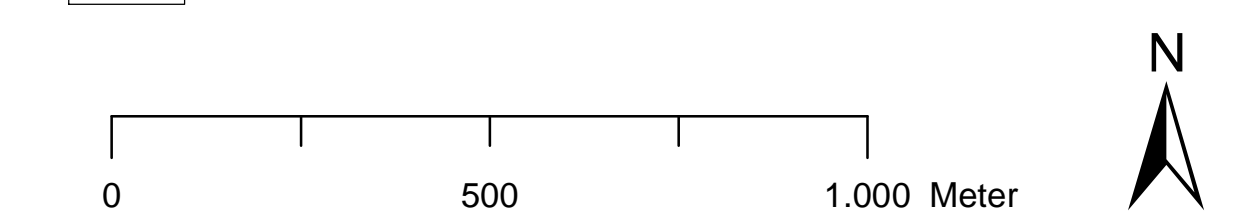
Entwicklungsziele

Verbesserung des derzeitigen Zustands

Entwicklung zusätzlicher Lebensstätten von
 Stein Krebs [*1093]

Grenzen

- FFH-Gebiet "Östlicher Großer Heuberg"
- Flurstücke



Managementplan
 FFH-Gebiet 7819-341
 "Östlicher Großer Heuberg"



**Karte 2 b: Bestands- und Zielekarte
 Lebensstätten**
 Teilkarte 3

Bearbeiter	K.-B. Kühnappel
Gezeichnet	Thorsten Hübl
Gefertigt	01.02.2018
Stand der Kartierung	01.02.2018
Maßstab	1 : 10.000

Grundlage:
 Topographische Karte
 Orthophoto (DOP)
 Automatisiertes Liegenschaftskaster (ALK)
 © Landesamt für Geoinformation und
 Landentwicklung Baden-Württemberg (LGL)
 (www.lgl-bw.de) Az.: 2851.9-1/19

