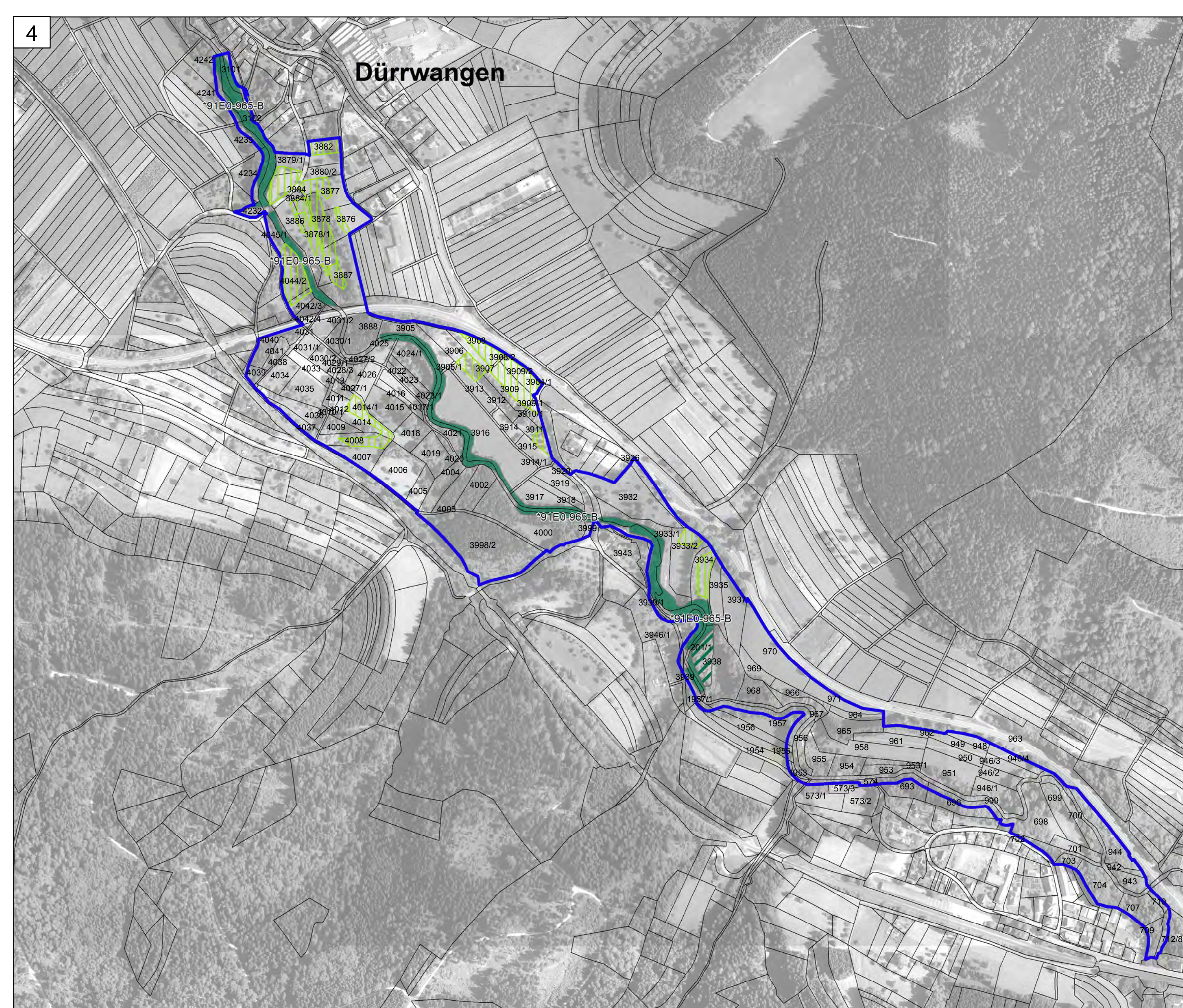
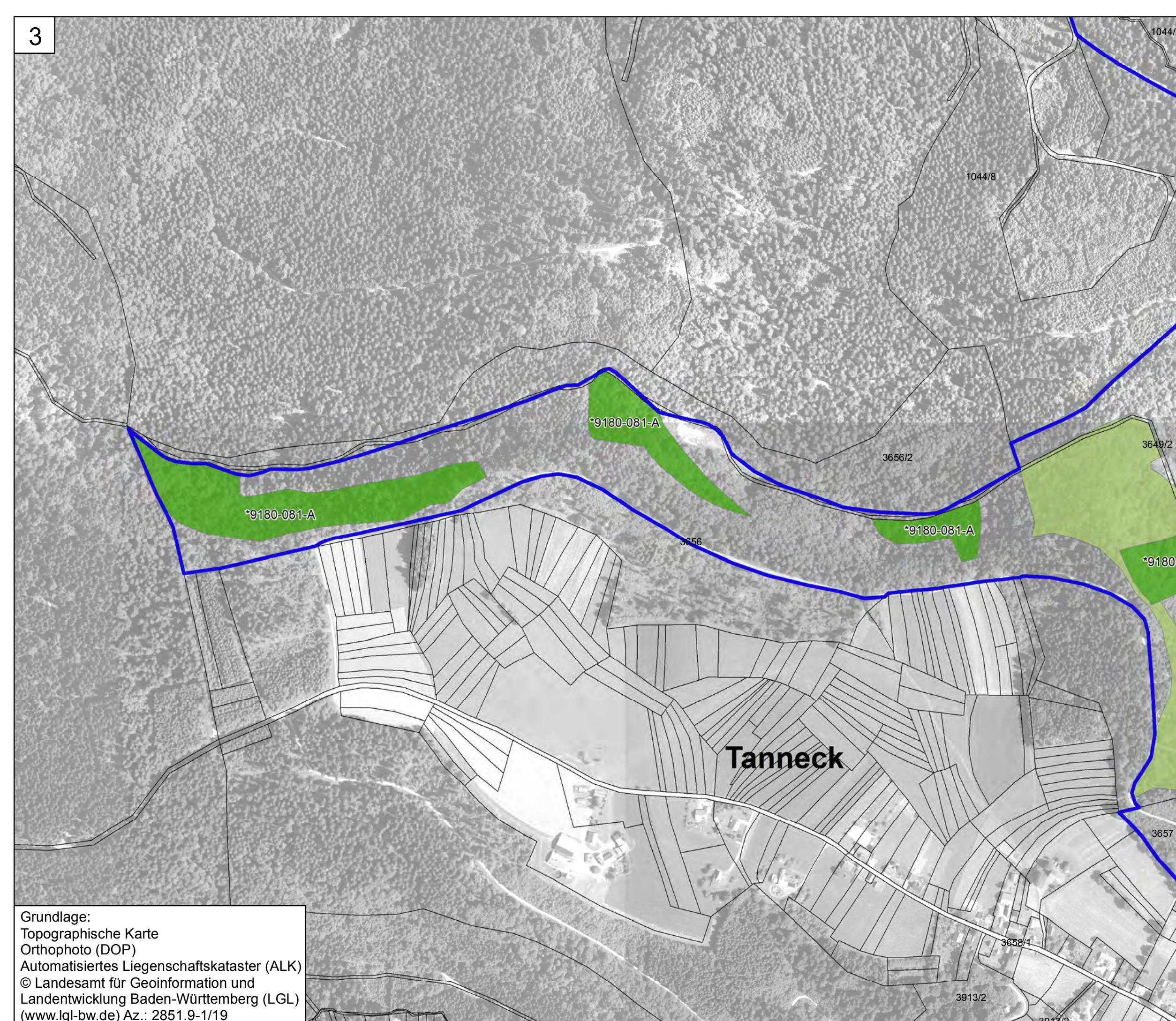
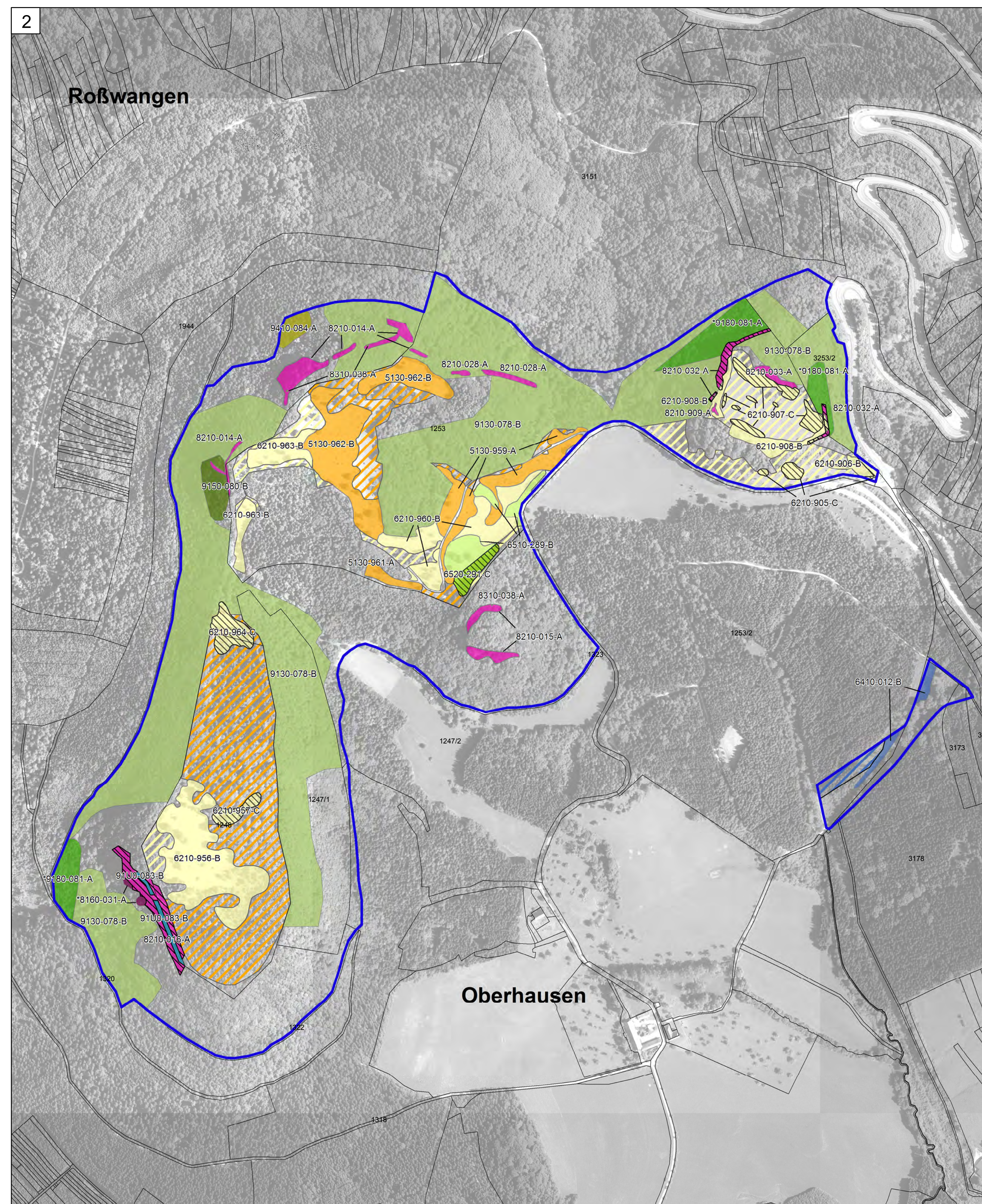
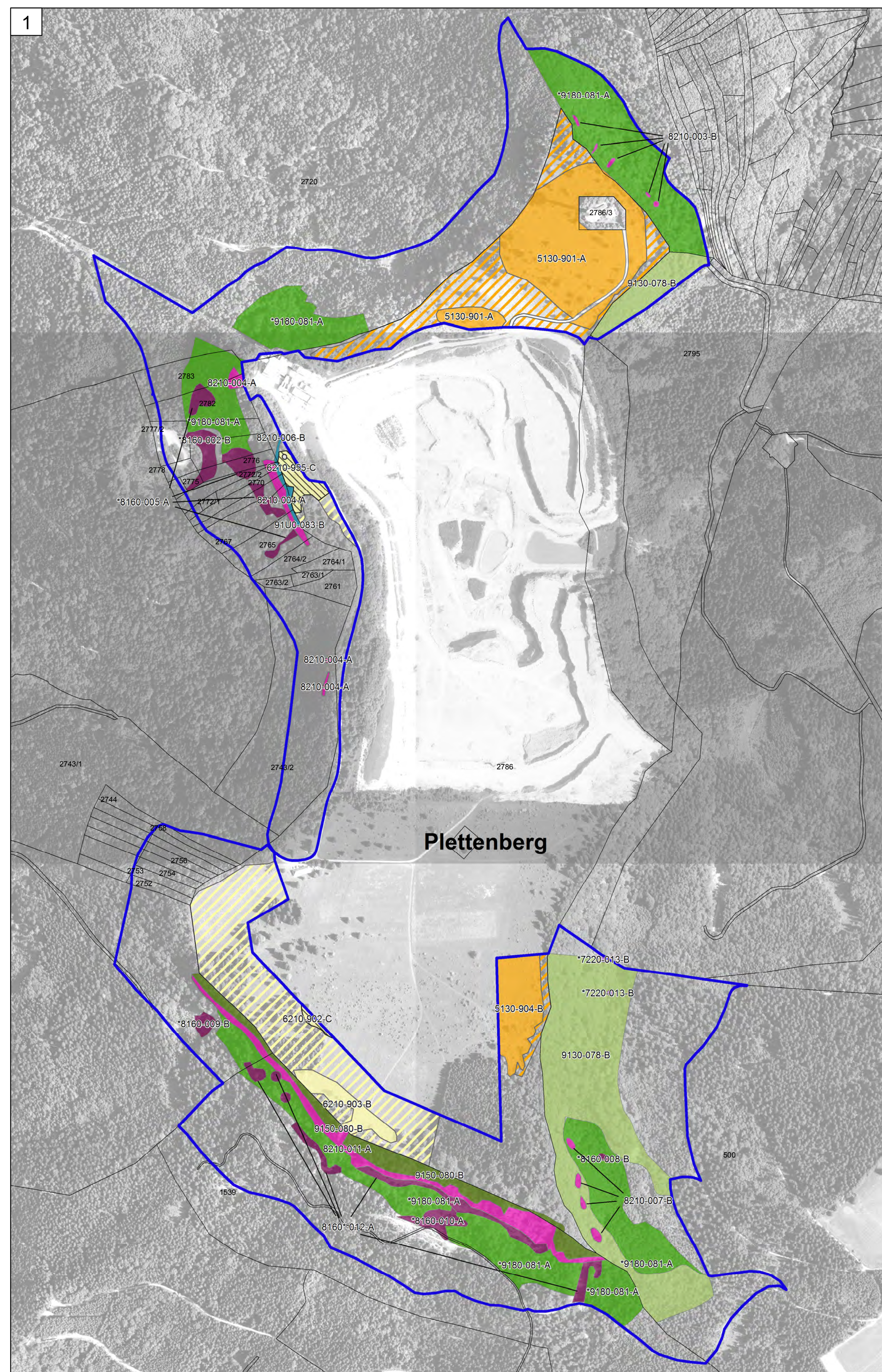


Natura 2000-Managementplan FFH-Gebiet 7819-341 "Östlicher Großer Heuberg"



Lebensraumtypen

	3150	Natürliche nährstoffreiche Seen
	3260	Fließgewässer mit flutender Wasservegetation
	5130	Wacholderheiden
	*6110	Kalk-Pionierrasen
	6210	Kalk-Magerrasen
	6410	Pfeifengraswiesen
	6430	Feuchte Hochstaudenfluren
	6510	Magere Flachland-Mähwiesen
	6520	Berg-Mähwiesen
	*7220	Kalktuffquellen
	7230	Kalkreiche Niedermoore
	*8160	Kalkschutthalden
	8210	Kalkfelsen mit Felsspaltenvegetation
	8310	Höhlen
	9130	Waldmeister-Buchenwälder
	9150	Orchideen-Buchenwälder
	*9180	Schlucht- und Hangmischwälder
	*91E0	Auenwälder mit Erle, Esche, Weide
	91U0	Steppen-Kiefernwälder
	9410	Bodensaure Nadelwälder
	6510-001-A	LRT, Erfassungsnummer und Erhaltungszustand (A/B/C)

Erhaltungsziel

Generelles Ziel ist die Erhaltung der Lebensraumtypen/Lebensstätten der Arten in ihrer derzeitigen räumlichen Ausdehnung und in ihrem derzeitigen Erhaltungszustand oder die Wiederherstellung der Lebensraumtypen/Lebensstätten der Arten in ihrer räumlichen Ausdehnung und in ihrem Erhaltungszustand wie zum Stand der Gebietsmeldung festgeschrieben oder in seitherigen Kartierungen dokumentiert.

Für den Lebensraumtyp Magere Flachland-Mähwiesen (6510) gilt die Wiederherstellung aller Verlustflächen, hierbei ist die Wiederherstellbarkeit im Einzelfall von der zuständigen Fachbehörde zu prüfen. Weiterhin sind die nach 'C' - durchschnittlicher Erhaltungszustand' verschlechterten Mähwiesen zu optimieren.

- A - hervorragender Erhaltungszustand
- B - guter Erhaltungszustand
- C - durchschnittlicher Erhaltungszustand

Wiederherstellung des LRT 6510 - Magere Flachland-Mähwiese

Entwicklungsziel

Verbesserung des derzeitigen Zustands

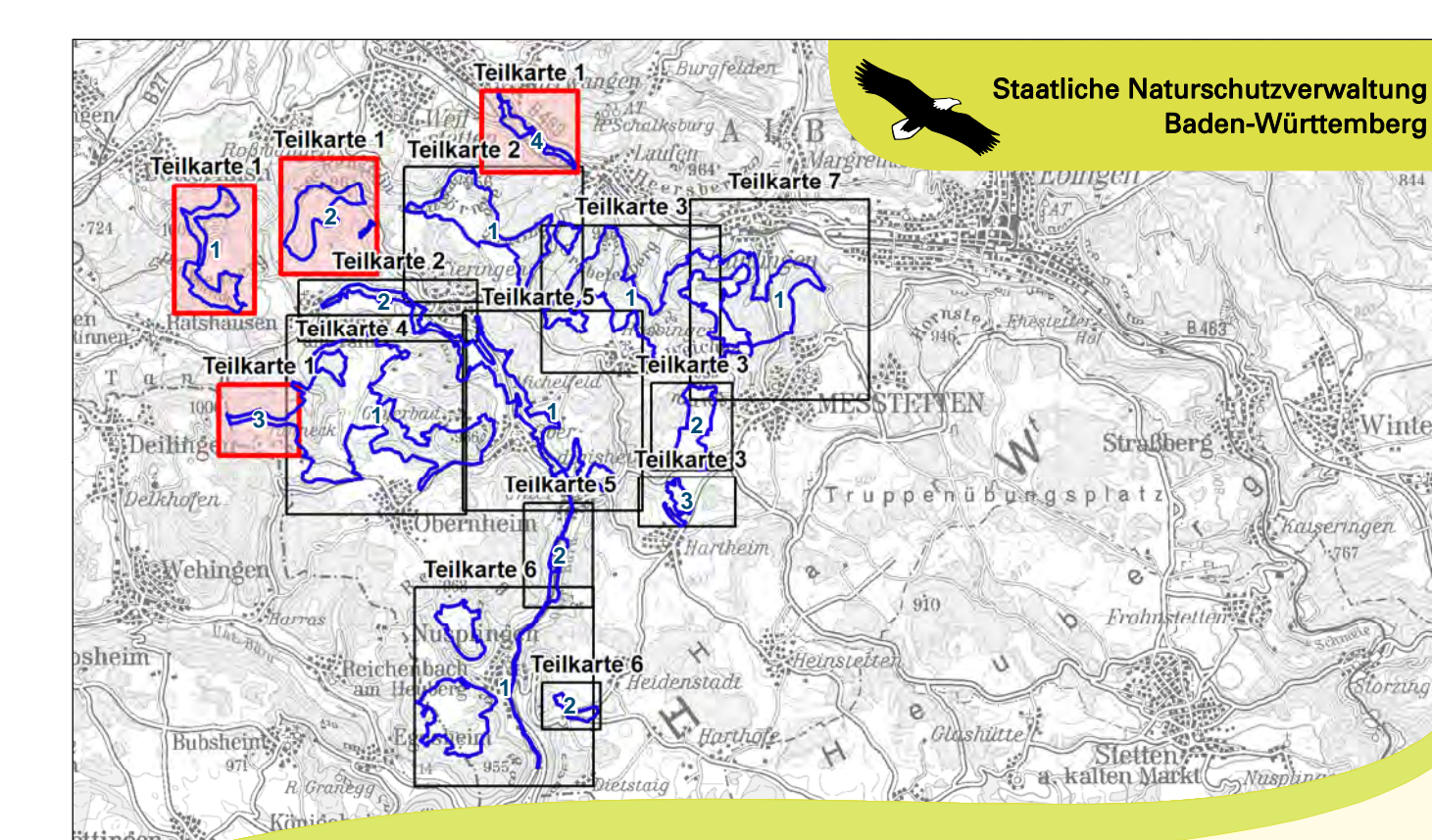
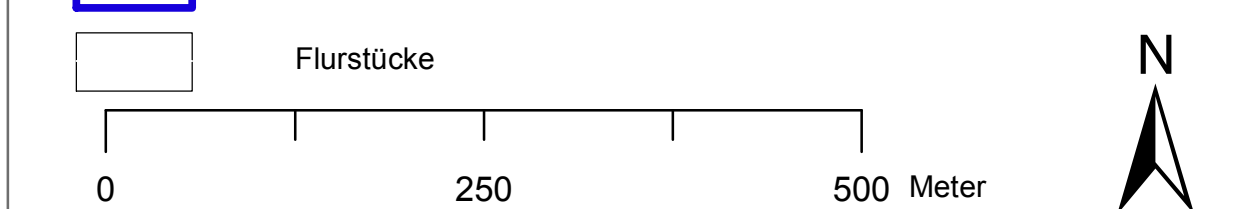
Entwicklung zusätzlicher Bestände von

- 5130 Wacholderheiden
- 6210 Kalk-Magerrasen
- 6410 Pfeifengraswiesen
- *91E0 Auenwälder mit Erle, Esche, Weide

Grenzen

FFH-Gebiet "Östlicher Großer Heuberg"

Flurstücke



Managementplan
FFH-Gebiet 7819-341
"Östlicher Großer Heuberg"



Karte 2 a: Bestands- und Zielekarte FFH-Lebensraumtypen Teilkarte 1

Bearbeiter: K.-B. Kühnappel
Gezeichnet: Thorsten Hübl
Gefertigt: 01.02.2018
Stand der Kartierung: 01.02.2018
Maßstab: 1 : 5.000

