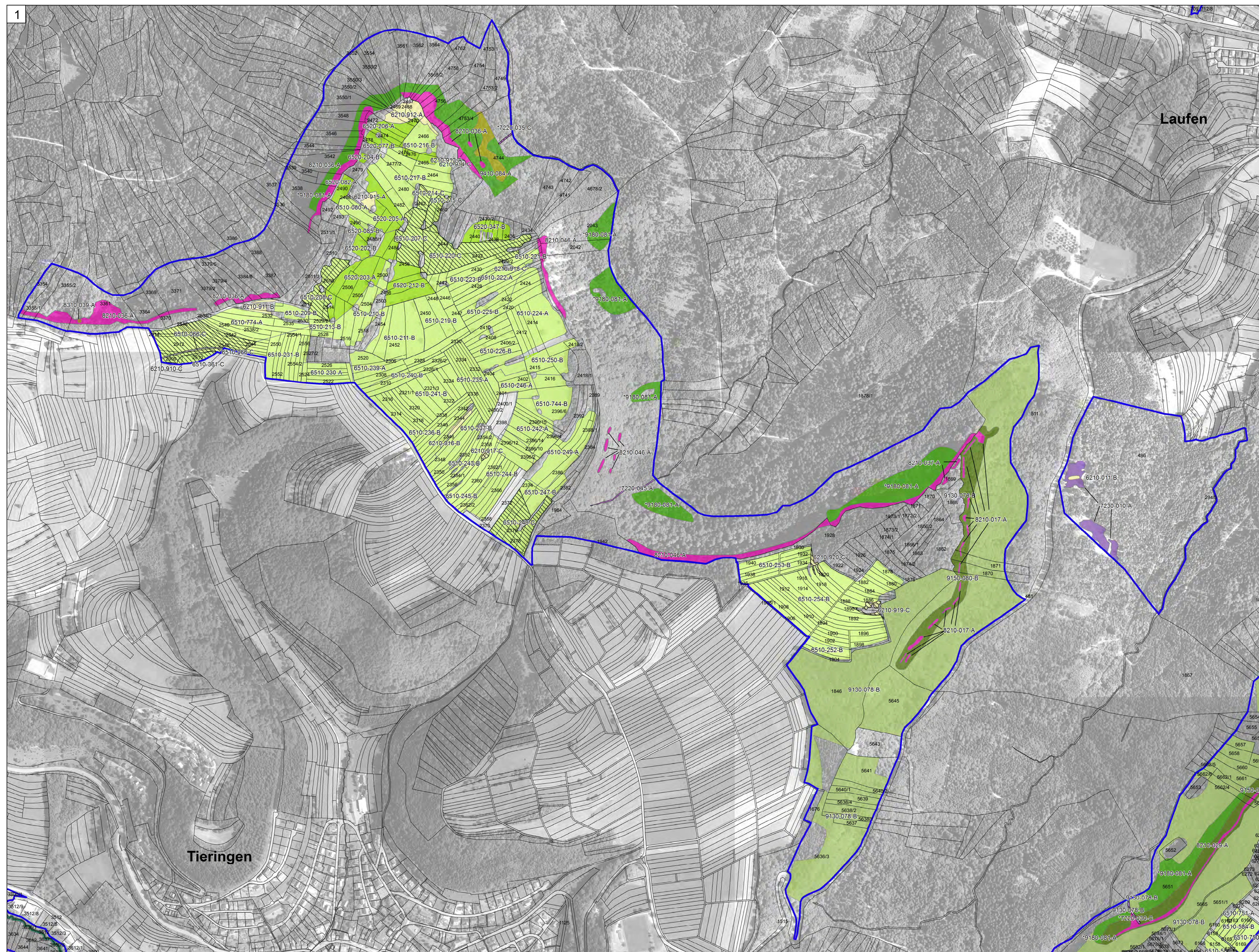


Natura 2000-Managementplan FFH-Gebiet 7819-341 "Östlicher Großer Heuberg"



Lebensraumtypen

| | | |
|--|------------|---|
| | 3150 | Natürliche nährstoffreiche Seen |
| | 3260 | Fließgewässer mit flutender Wasservegetation |
| | 5130 | Wacholderheiden |
| | *6110 | Kalk-Pionierasen |
| | 6210 | Kalk-Magerrasen |
| | 6410 | Pfeifengraswiesen |
| | 6430 | Feuchte Hochstaudenfluren |
| | 6510 | Magere Flachland-Mähwiesen |
| | 6520 | Berg-Mähwiesen |
| | *7220 | Kalktuffquellen |
| | 7230 | Kalkreiche Niedermoore |
| | *8160 | Kalkschutthalden |
| | 8210 | Kalkfelsen mit Felsspaltenvegetation |
| | 8310 | Höhlen |
| | 9130 | Waldmeister-Buchenwälder |
| | 9150 | Orchideen-Buchenwälder |
| | *9180 | Schlucht- und Hangmischwälder |
| | *91E0 | Auenwälder mit Erle, Esche, Weide |
| | 91U0 | Steppen-Kiefernwälder |
| | 9410 | Bodensaure Nadelwälder |
| | 6510-001-A | LRT, Erfassungsnummer und Erhaltungszustand (A/B/C) |

Erhaltungsziel

Generelles Ziel ist die Erhaltung der Lebensraumtypen/Lebensstätten der Arten in ihrer derzeitigen räumlichen Ausdehnung und in ihrem derzeitigen Erhaltungszustand oder die Wiederherstellung der Lebensraumtypen/Lebensstätten der Arten in ihrer räumlichen Ausdehnung und in ihrem Erhaltungszustand wie zum Stand der Gebietsmeldung festgeschrieben oder in seitherigen Kartierungen dokumentiert.

Für den Lebensraumtyp Magere Flachland-Mähwiesen (6510) gilt die Wiederherstellung aller Verlustflächen, hierbei ist die Wiederherstellbarkeit im Einzelfall von der zuständigen Fachbehörde zu prüfen. Weiterhin sind die nach 'C' - durchschnittlicher Erhaltungszustand' verschlechterten Mähwiesen zu optimieren.

| | | |
|--|---|--|
| | A | - hervorragender Erhaltungszustand |
| | B | - guter Erhaltungszustand |
| | C | - durchschnittlicher Erhaltungszustand |
| | | Wiederherstellung des LRT 6510 - Magere Flachland-Mähwiese |

Entwicklungsziel

Verbesserung des derzeitigen Zustands

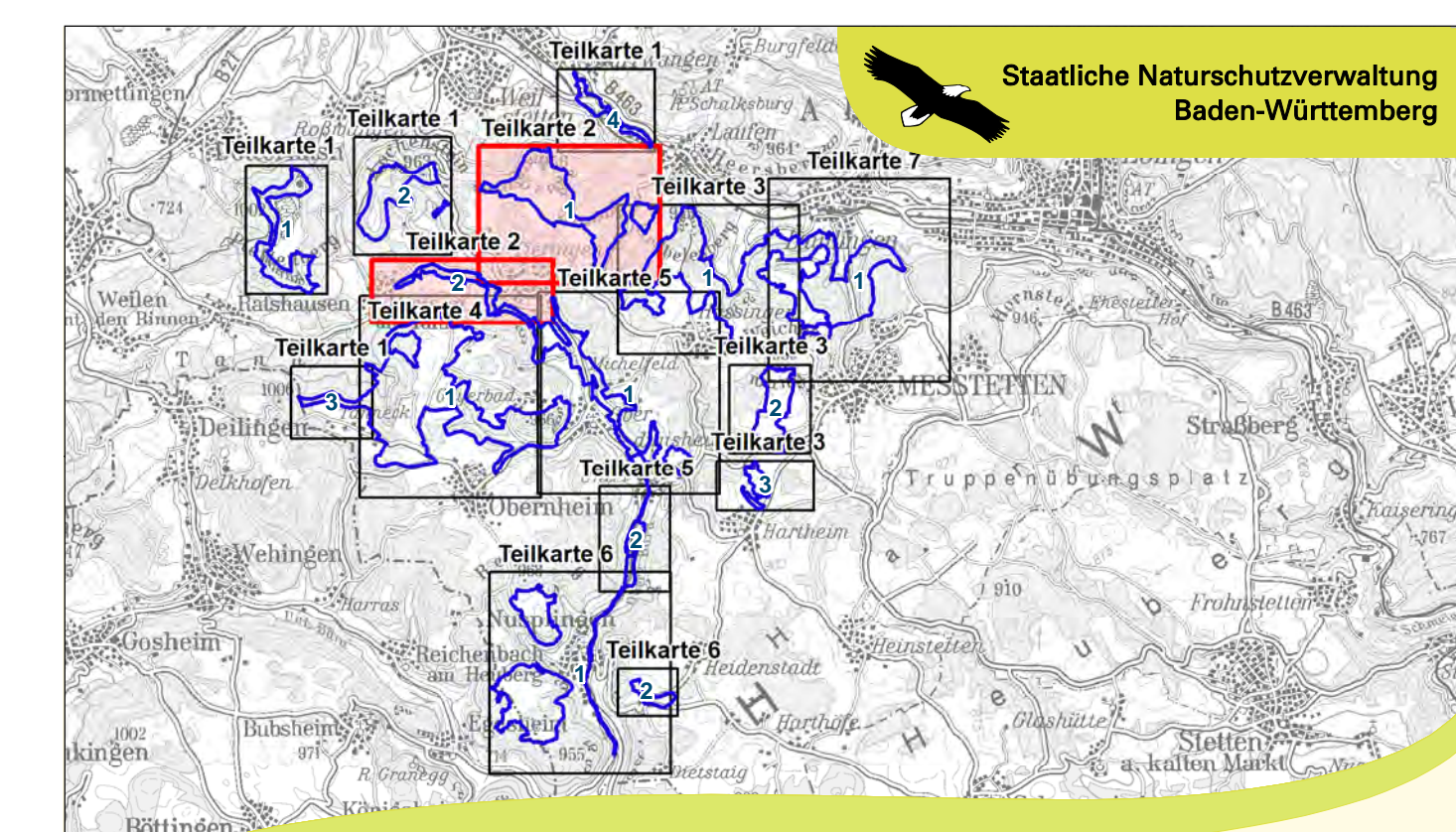
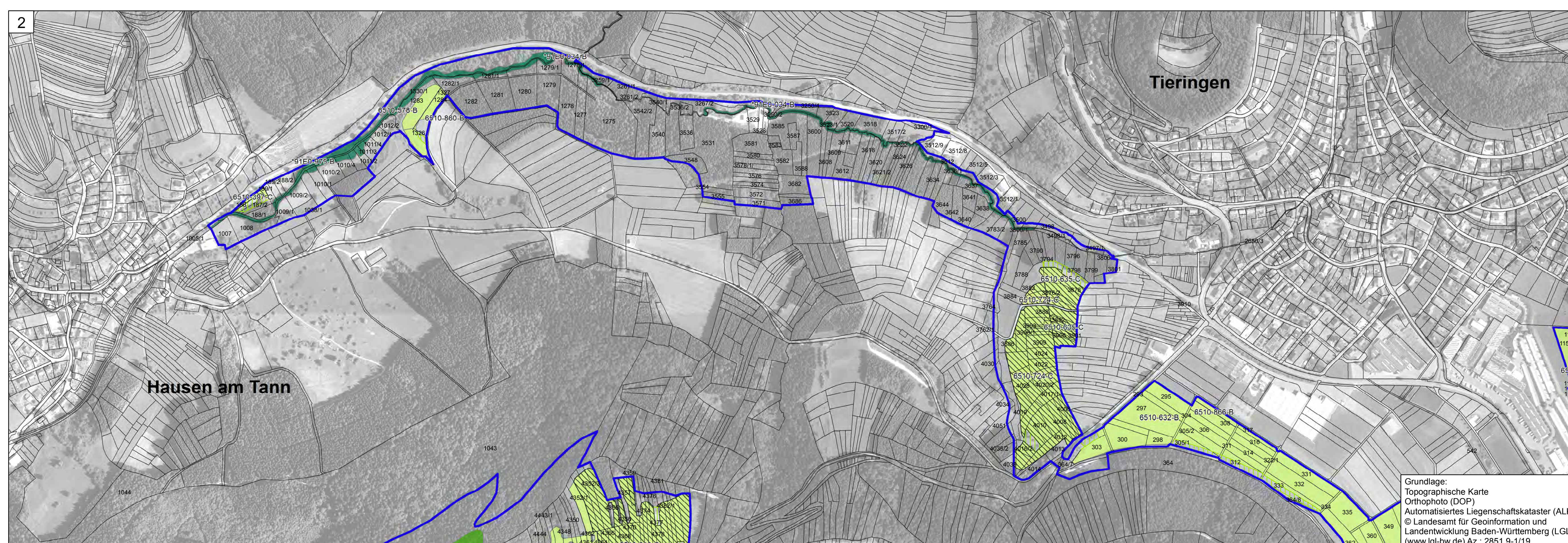
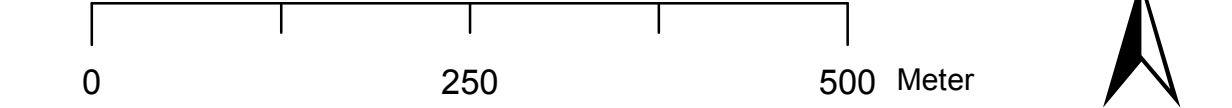
Entwicklung zusätzlicher Bestände von

| | | |
|--|-------|-----------------------------------|
| | 5130 | Wacholderheiden |
| | 6210 | Kalk-Magerrasen |
| | 6410 | Pfeifengraswiesen |
| | *91E0 | Auenwälder mit Erle, Esche, Weide |

Grenzen

FFH-Gebiet "Östlicher Großer Heuberg"

Flurstücke



Managementplan
FFH-Gebiet 7819-341
"Östlicher Großer Heuberg"



Karte 2 a: Bestands- und Zielekarte FFH-Lebensraumtypen Teilkarte 2

| | |
|----------------------|-----------------|
| Bearbeiter | K.-B. Kühnappel |
| Gezeichnet | Thorsten Hübl |
| Gefertigt | 01.02.2018 |
| Stand der Kartierung | 01.02.2018 |
| Maßstab | 1 : 5.000 |

Grundlage:
Topographische Karte
Orthophoto (DOP)
Automatisiertes Liegenschaftskataster (ALK)
© Landesamt für Geoinformation und
Landentwicklung Baden-Württemberg (LGL)
(www.lgl-bw.de) Az.: 2851.9-1/19

