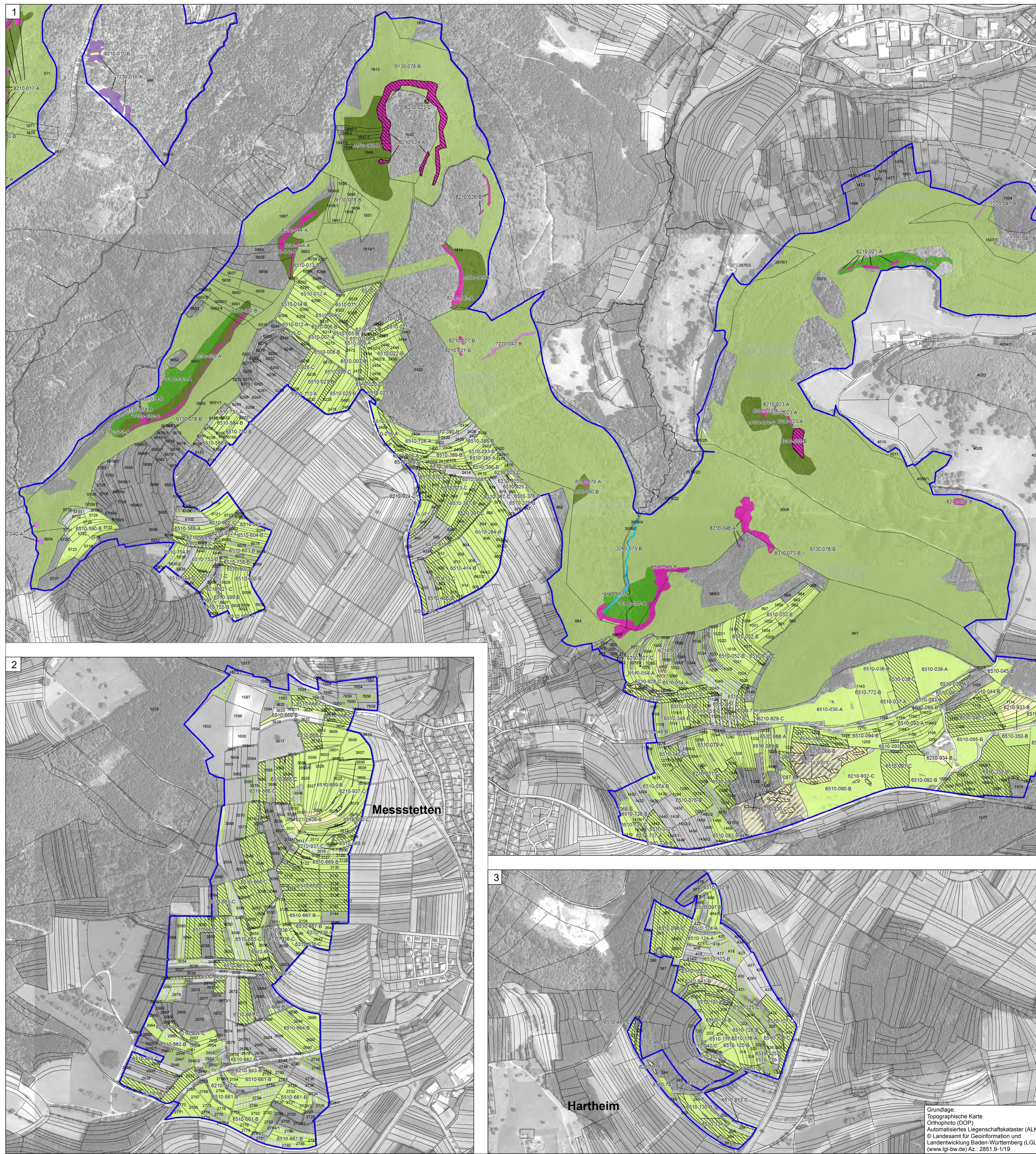


Natura 2000-Managementplan FFH-Gebiet 7819-341 "Östlicher Großer Heuberg"



Lebensraumtypen

| | |
|------------|---|
| 3150 | Natürliche nährstoffreiche Seen |
| 3260 | Fließgewässer mit flutender Wasservegetation |
| 5130 | Wacholderheiden |
| *6110 | Kalk-Pionierrasen |
| 6210 | Kalk-Magerrasen |
| 6410 | Pfeifengraswiesen |
| 6430 | Feuchte Hochstaudenfluren |
| 6510 | Magere Flachland-Mähwiesen |
| 6520 | Berg-Mähwiesen |
| *7220 | Kalktuffquellen |
| 7230 | Kalkreiche Niedermoore |
| *8160 | Kalkschutthalden |
| 8210 | Kalkfelsen mit Felsspaltenvegetation |
| 8310 | Höhlen |
| 9130 | Waldmeister-Buchenwälder |
| 9150 | Orchideen-Buchenwälder |
| *9180 | Schlucht- und Hangmischwälder |
| *91E0 | Auenwälder mit Erle, Esche, Weide |
| 91U0 | Steppen-Kiefernwälder |
| 9410 | Bodensaure Nadelwälder |
| 6510-001-A | LRT, Erfassungsnummer und Erhaltungszustand (A/B/C) |

Erhaltungsziel

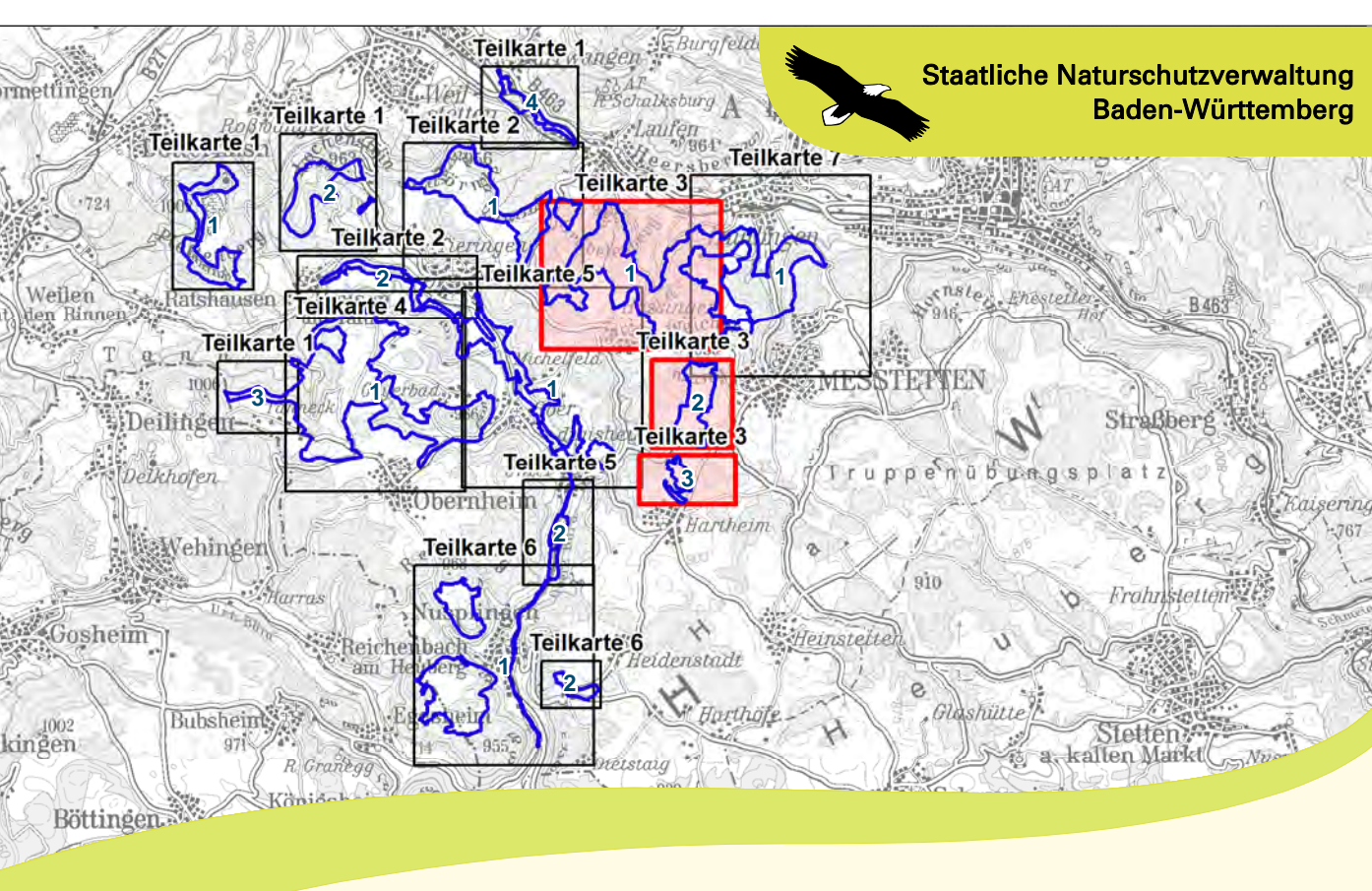
Generelles Ziel ist die Erhaltung der Lebensraumtypen/Lebensstätten der Arten in ihrer derzeitigen räumlichen Ausdehnung und in ihrem derzeitigen Erhaltungszustand oder die Wiederherstellung der Lebensraumtypen/Lebensstätten der Arten in ihrer räumlichen Ausdehnung und in ihrem Erhaltungszustand wie zum Stand der Gebietsmeldung festgeschrieben oder in seitherigen Kartierungen dokumentiert.

Für den Lebensraumtyp Magere Flachland-Mähwiesen (6510) gilt die Wiederherstellung aller Verlustflächen, hierbei ist die Wiederherstellbarkeit im Einzelfall von der zuständigen Fachbehörde zu prüfen. Weiterhin sind die nach "C" - durchschnittlicher Erhaltungszustand" verschlechterten Mähwiesen zu optimieren.

- A - hervorragender Erhaltungszustand
 B - guter Erhaltungszustand
 C - durchschnittlicher Erhaltungszustand
- Wiederherstellung des LRT 6510 - Magere Flachland-Mähwiese

- ### Entwicklungsziel
- Verbesserung des derzeitigen Zustands
- Entwicklung zusätzlicher Bestände von
- 5130 Wacholderheiden
 - 6210 Kalk-Magerrasen
 - 6410 Pfeifengraswiesen
 - *91E0 Auenwälder mit Erle, Esche, Weide

- ### Grenzen
- FFH-Gebiet "Östlicher Großer Heuberg"
 - Flurstücke
- 0 250 500 Meter
- N



Managementplan
 FFH-Gebiet 7819-341
 "Östlicher Großer Heuberg"

Karte 2 a: Bestands- und Zielekarte
 FFH-Lebensraumtypen
 Teilkarte 3

Bearbeiter: K.-B. Kühnappel
 Gezeichnet: Thorsten Hübl
 Gefertigt: 01.02.2018
 Stand der Kartierung: 01.02.2018
 Maßstab: 1 : 5.000

Grundlage:
 Topographische Karte
 Orthophoto (DOP)
 Automatisiertes Liegenschaftskataster (ALK)
 © Landesamt für Geoinformation und
 Landentwicklung Baden-Württemberg (LGL)
 (www.lgl-bw.de) A.Z.: 2851.9-1/19