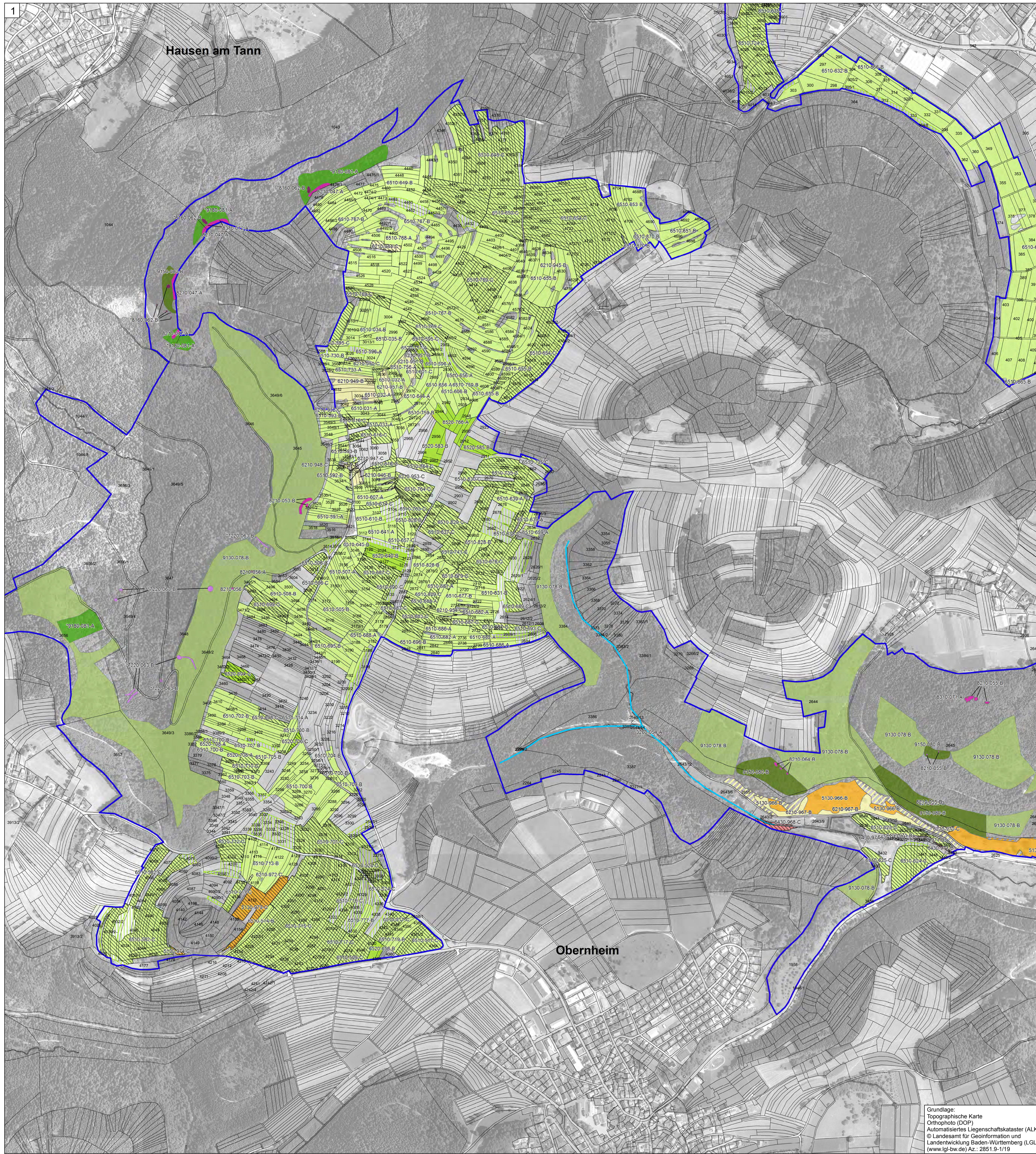


Natura 2000-Managementplan FFH-Gebiet 7819-341 "Östlicher Großer Heuberg"



Lebensraumtypen

3150	Natürliche nährstoffreiche Seen
3260	Fließgewässer mit flutender Wasservegetation
5130	Wacholderheiden
*6110	Kalk-Pionierassen
6210	Kalk-Magerrasen
6410	Pfeifengraswiesen
6430	Feuchte Hochstaudenfluren
6510	Magere Flachland-Mähwiesen
6520	Berg-Mähwiesen
*7220	Kalktuffquellen
7230	Kalkreiche Niedermoore
*8160	Kalkschutthalden
8210	Kalkfelsen mit Felsspaltenvegetation
8310	Höhlen
9130	Waldmeister-Buchenwälder
9150	Orchideen-Buchenwälder
*9180	Schlucht- und Hangmischwälder
*91E0	Auenwälder mit Erle, Esche, Weide
91U0	Steppen-Kiefernwälder
9410	Bodensaure Nadelwälder
6510-001-A	LRT, Erfassungsnummer und Erhaltungszustand (A/B/C)

Erhaltungsziel

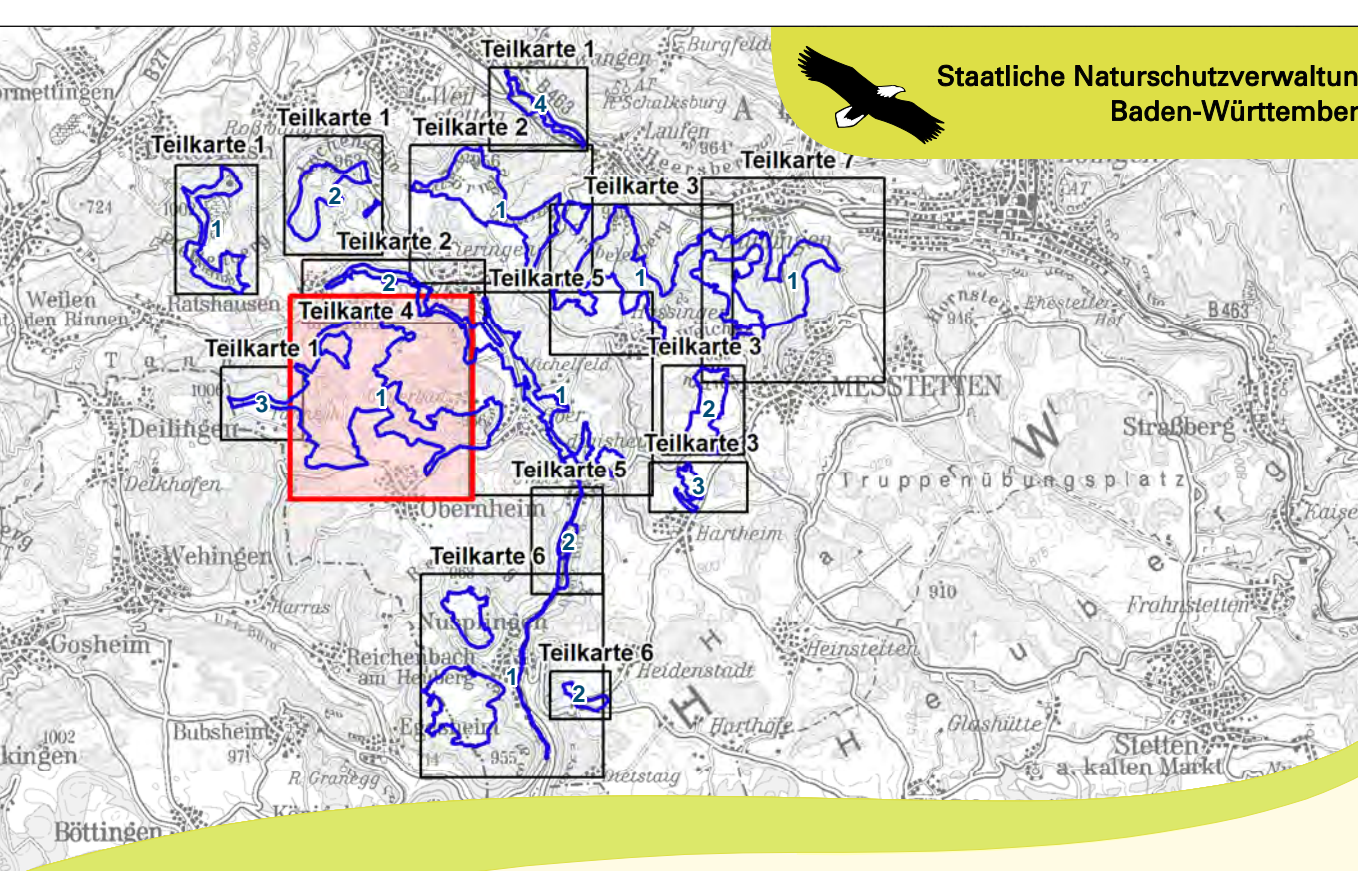
Generelles Ziel ist die Erhaltung der Lebensraumtypen/Lebensstätten der Arten in ihrer derzeitigen räumlichen Ausdehnung und in ihrem derzeitigen Erhaltungszustand oder die Wiederherstellung der Lebensraumtypen/Lebensstätten der Arten in ihrer räumlichen Ausdehnung und in ihrem Erhaltungszustand wie zum Stand der Gebietsmeldung festgeschrieben oder in seitherigen Kartierungen dokumentiert.

Für den Lebensraumtyp Magere Flachland-Mähwiesen (6510) gilt die Wiederherstellung aller Verlustflächen, hierbei ist die Wiederherstellbarkeit im Einzelfall von der zuständigen Fachbehörde zu prüfen. Weiterhin sind die nach 'C' - durchschnittlicher Erhaltungszustand' verschlechterten Mähwiesen zu optimieren.

- A - hervorragender Erhaltungszustand
 - B - guter Erhaltungszustand
 - C - durchschnittlicher Erhaltungszustand
- Wiederherstellung des LRT 6510 - Magere Flachland-Mähwiese

- ### Entwicklungsziel
- Verbesserung des derzeitigen Zustands
- Entwicklung zusätzlicher Bestände von
- 5130 Wacholderheiden
 - 6210 Kalk-Magerrasen
 - 6410 Pfeifengraswiesen
 - *91E0 Auenwälder mit Erle, Esche, Weide

- ### Grenzen
- FFH-Gebiet "Östlicher Großer Heuberg"
 - Flurstücke
- 0 250 500 Meter



Managementplan
FFH-Gebiet 7819-341
"Östlicher Großer Heuberg"

Karte 2 a: Bestands- und Zielekarte
FFH-Lebensraumtypen
Teilkarte 4

Bearbeiter	K.-B. Kühnappel
Gezeichnet	Thorsten Hübl
Gefertigt	01.02.2018
Stand der Kartierung	01.02.2018
Maßstab	1 : 5.000

Grundlage:
Topographische Karte
Orthophoto (DOP)
Automatisiertes Liegenschaftskataster (ALK)
© Landesamt für Geoinformation und
Landentwicklung Baden-Württemberg (LGL)
(www.lgl-bw.de) Az.: 2851.9-1/19