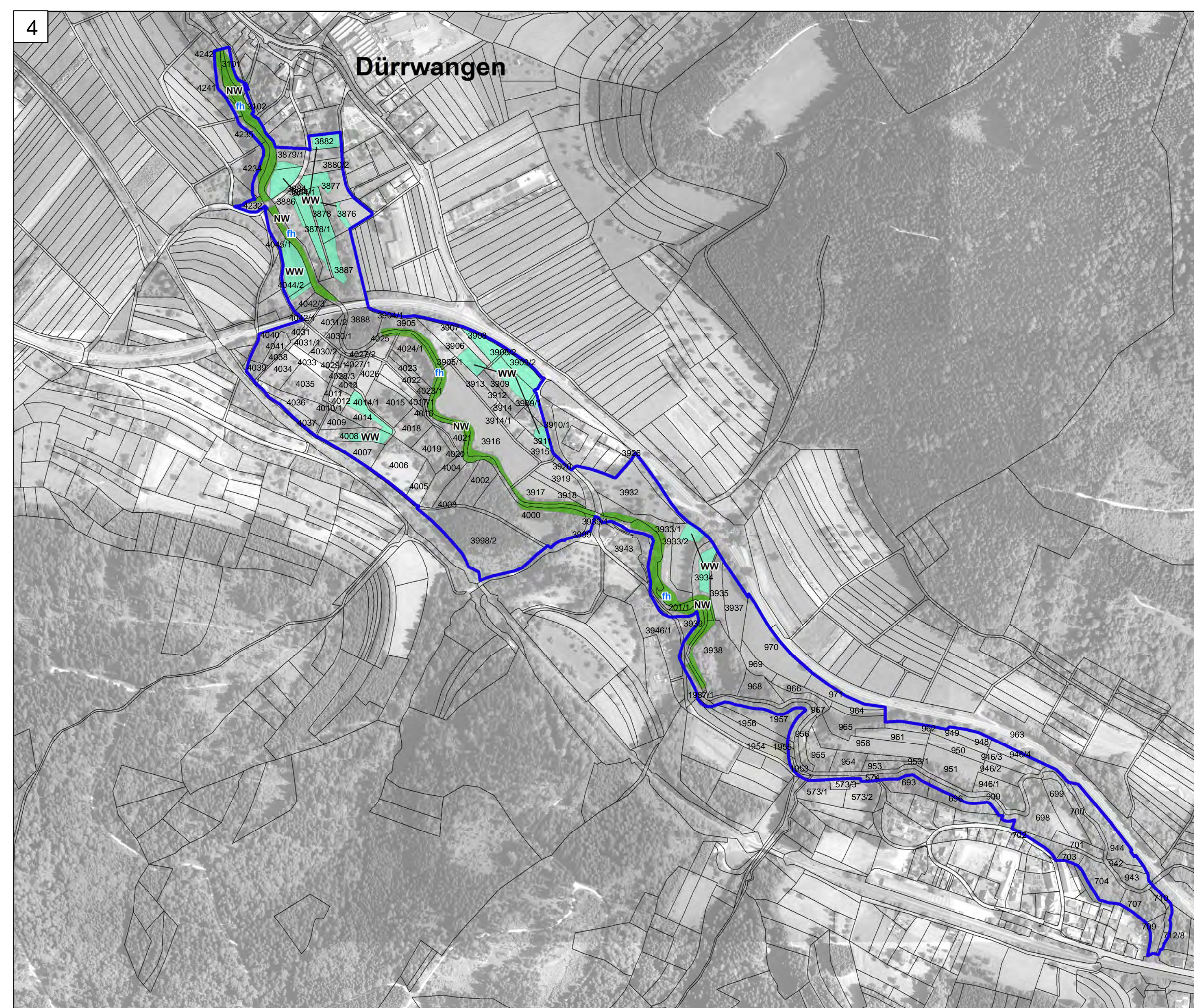
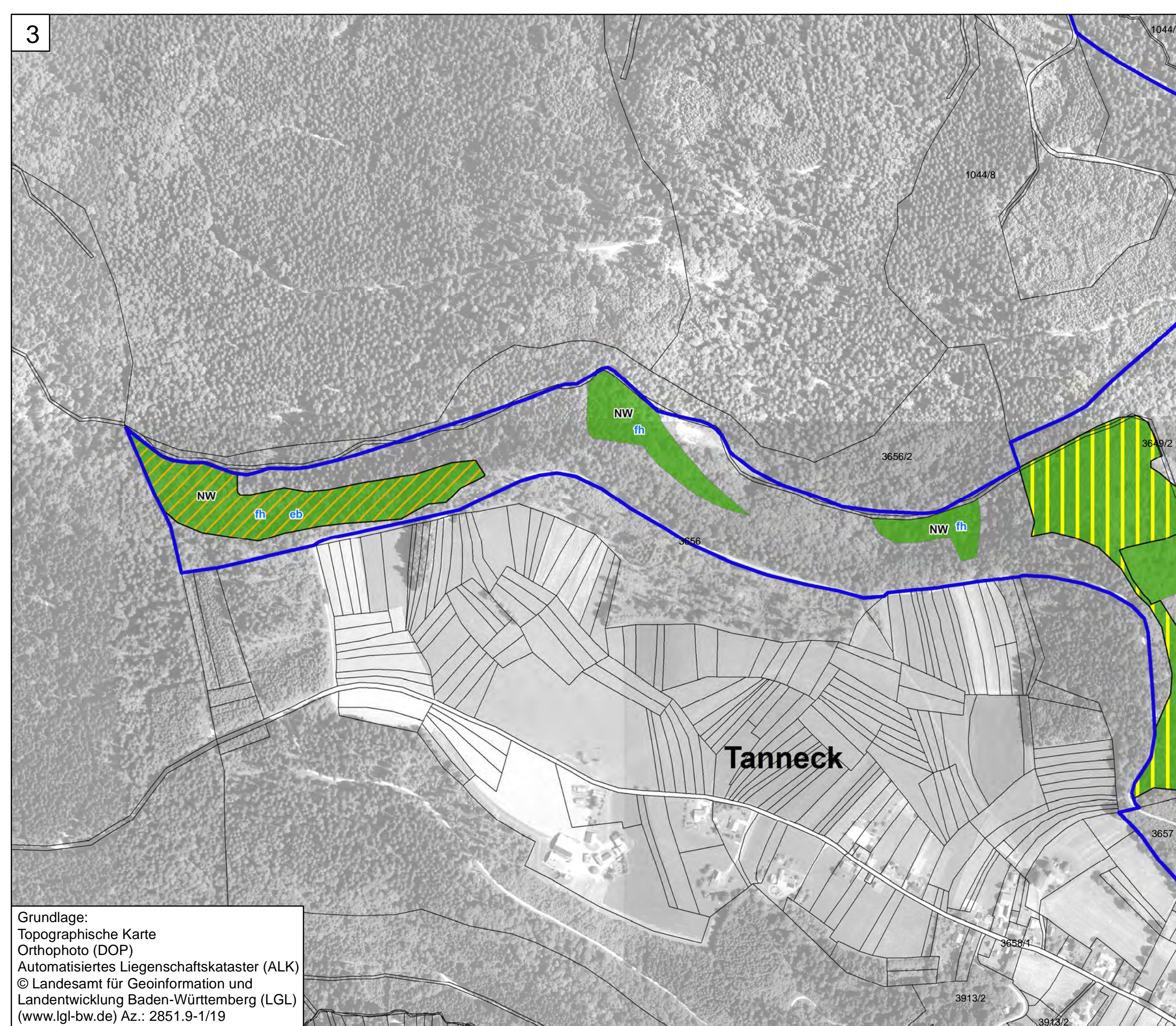
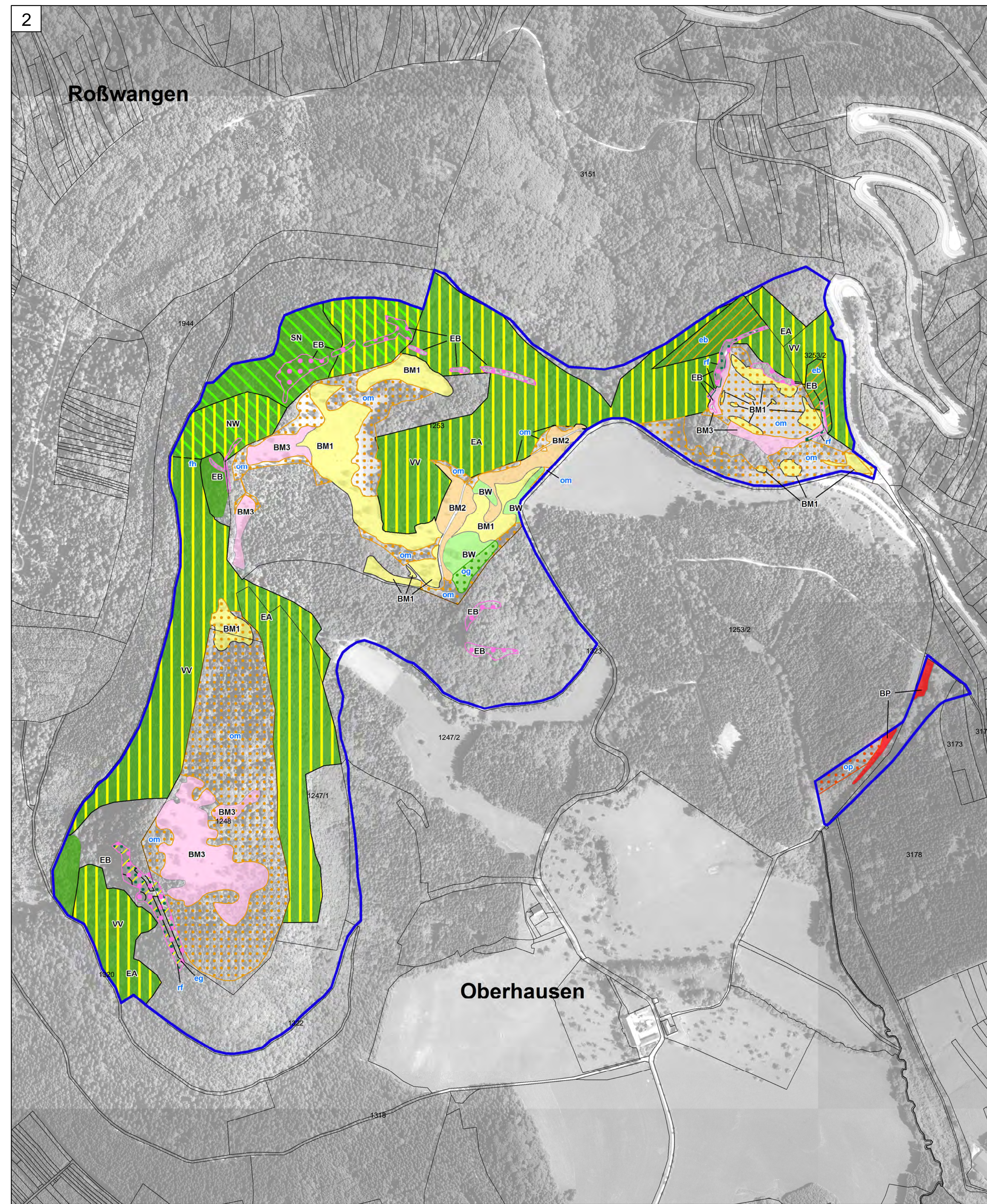
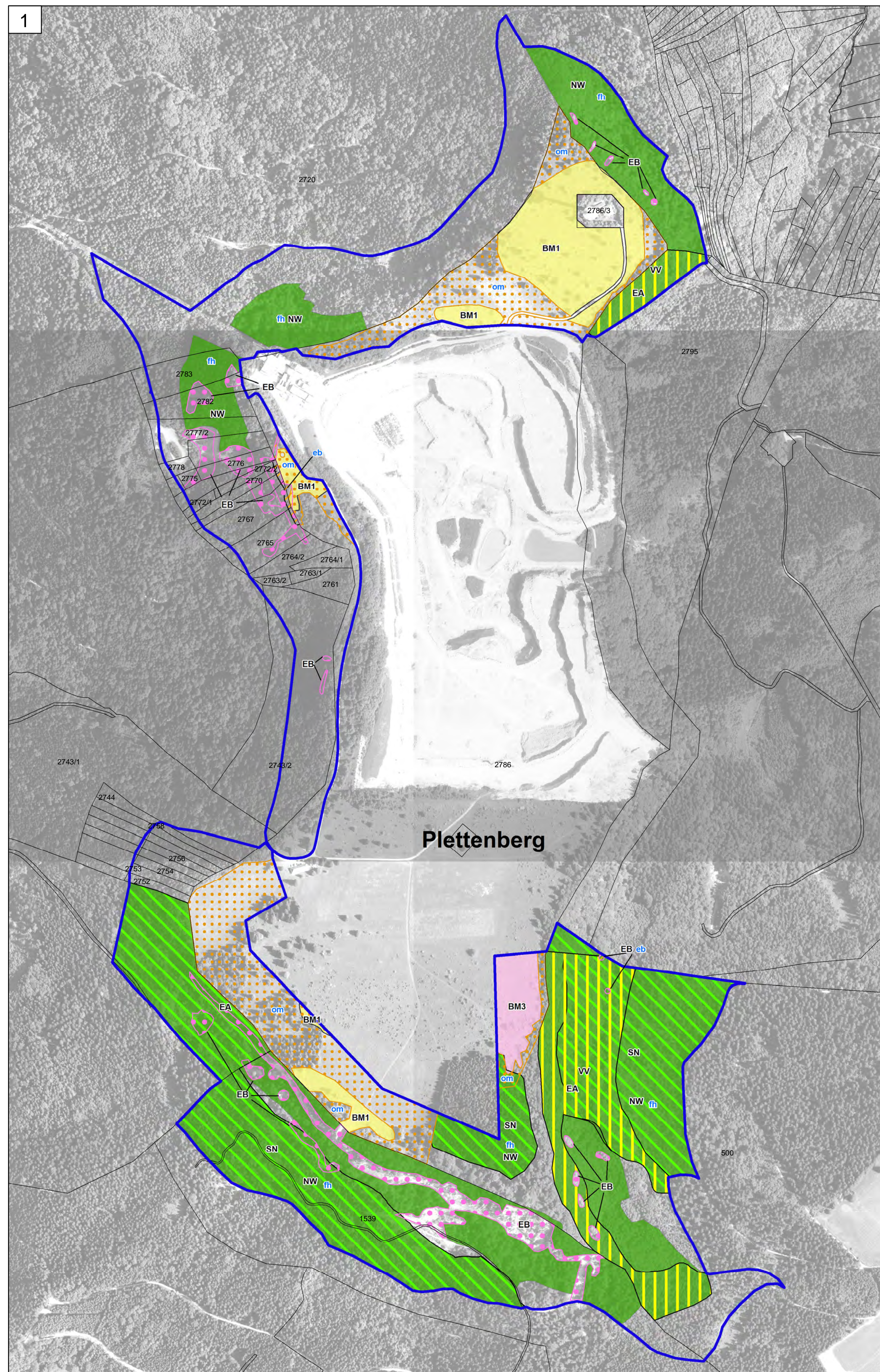


Natura 2000-Managementplan FFH-Gebiet 7819-341 "Östlicher Großer Heuberg"



Erhaltungsmaßnahmen

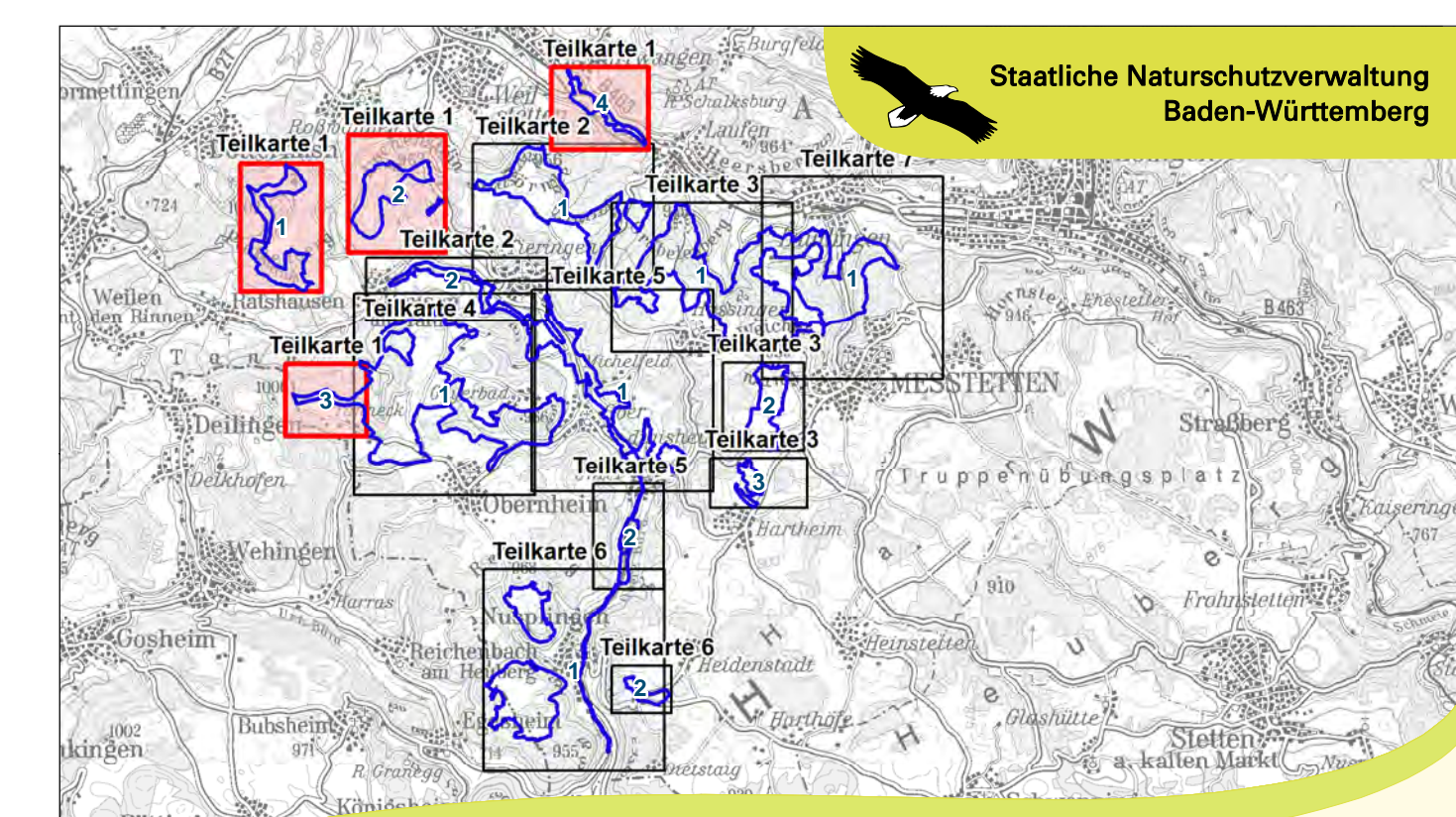
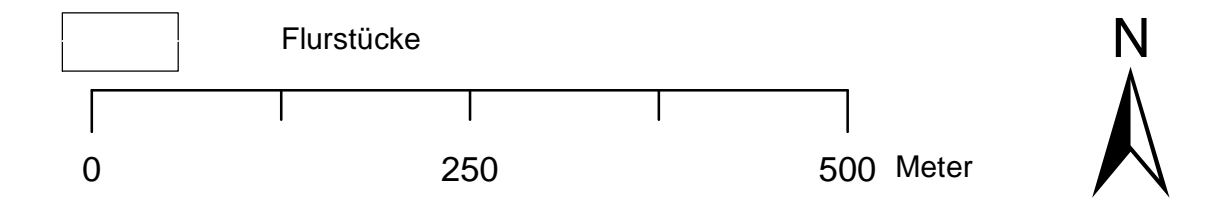
- BW** Beibehaltung einer angepassten Nutzung von Mähwiesen
- BM1** Beibehaltung einer angepassten Nutzung/Pflege von Magerrasen - Klassische Beweidung
- BM2** Beibehaltung einer angepassten Nutzung/Pflege von Magerrasen - Bestände mit bedeutenden Orchideenvorkommen
- BM3** Beibehaltung einer angepassten Nutzung/Pflege von Magerrasen - Gehölzreiche Bestände
- WW** Wiederherstellung von Mageren Flachland-Mähwiesen
- AW** Spezielle Artenschutzmaßnahmen auf Mähwiesen
- AM** Spezielle Artenschutzmaßnahmen für beweidungsempfindliche Tierarten auf Wacholderheiden und Kalkmagerrasen
- BN** Beibehaltung einer angepassten Nutzung/Pflege von Kalkreichen Niedermooeren
- BP** Beibehaltung einer angepassten Nutzung/Pflege von Pfeifengraswiesen
- BA** Beibehaltung einer extensiven Ackernutzung
- NW** Naturnahe Waldwirtschaft
- EA** Erhaltung eines ausreichenden Altholzschirms
- SN** Sicherung von Nadelholzanteilen
- VV** Verminderung der Verbisbelastung
- US** Unbegrenzte Sukzession im Banwald Untereck
- EB** Entwicklung beobachten
- VG** Verringerung der Gewässerunterhaltung
- VK** Schutzmaßnahmen zur Vermeidung der Krebspest

Entwicklungsmaßnahmen

- Optimierung einer angepassten Nutzung von Mähwiesen
- Optimierung einer angepassten Nutzung/Pflege von Magerrasen und Wacholderheiden und Entwicklung zusätzlicher Bestände
- Entwicklung zusätzlicher Bestände von Pfeifengraswiesen
- Extensivierung von Ackerrandstreifen
- Entfernung von Gehölzen
- Entnahme LRT-fremder Baumarten
- Regelung von Freizeitnutzungen
- Rückbau von Wehranlagen
- Förderung von Habitatstrukturen
- Strukturelle Anreicherung innerhalb der Lebensstätte und weiteren Entwicklungsflächen des Steinkrebsees

Grenzen

- FFH-Gebiet "Östlicher Großer Heuberg"
- Flurstücke



Managementplan
FFH-Gebiet 7819-341
"Östlicher Großer Heuberg"



Karte 3: Maßnahmen

Teilkarte 1

Bearbeiter: K.-B. Kühnappel
Gezeichnet: Thorsten Hübl
Gefertigt: 01.02.2018
Stand der Kartierung: 01.02.2018
Maßstab: 1 : 5.000



Grundlage:
Topographische Karte
Orthophoto (DOP)
Automatisiertes Liegenschaftskataster (ALK)
© Landesamt für Geoinformation und
Landentwicklung Baden-Württemberg (LGL)
(www.lgl-bw.de) Az.: 2851.9-1/19