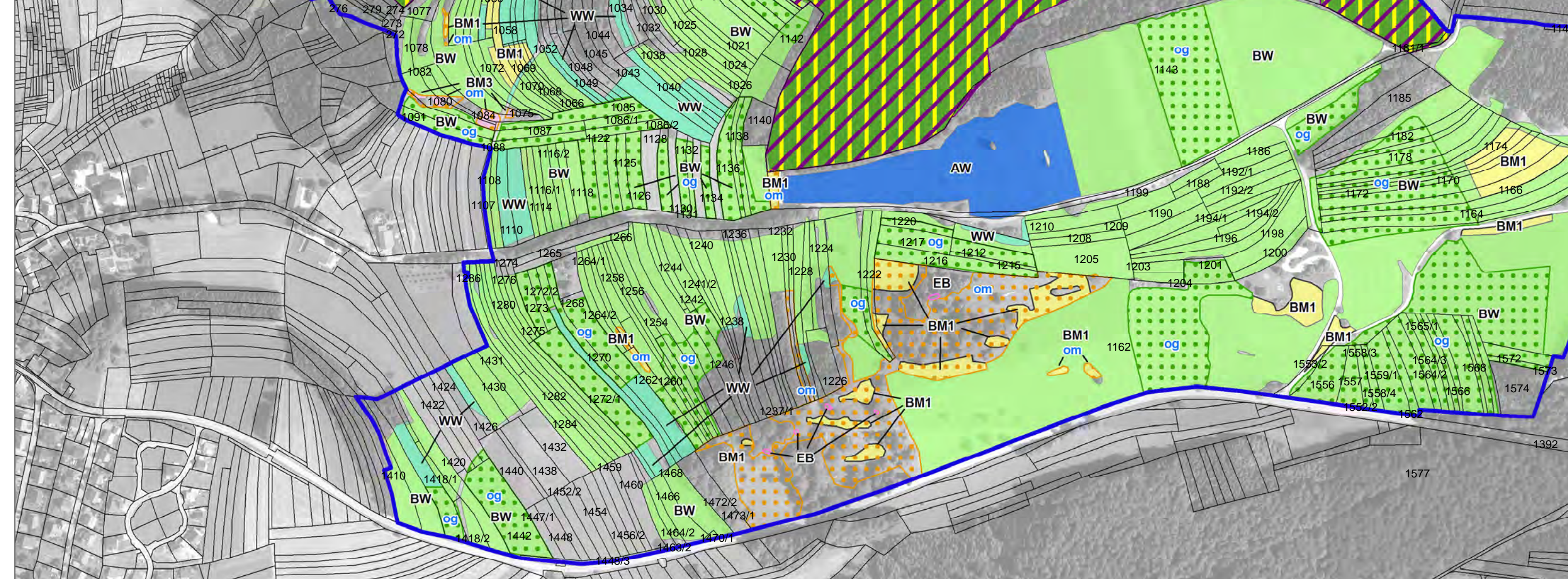
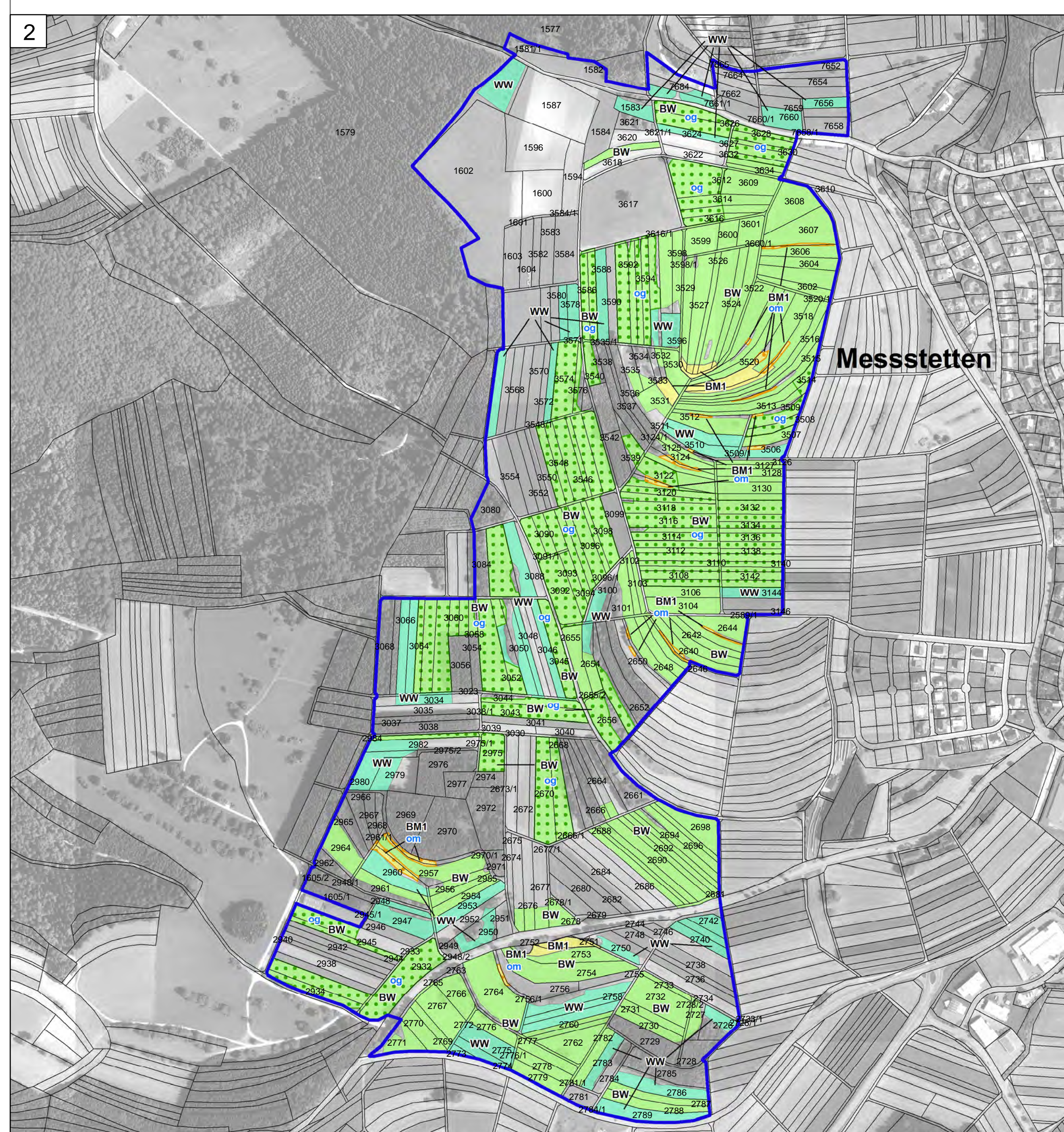
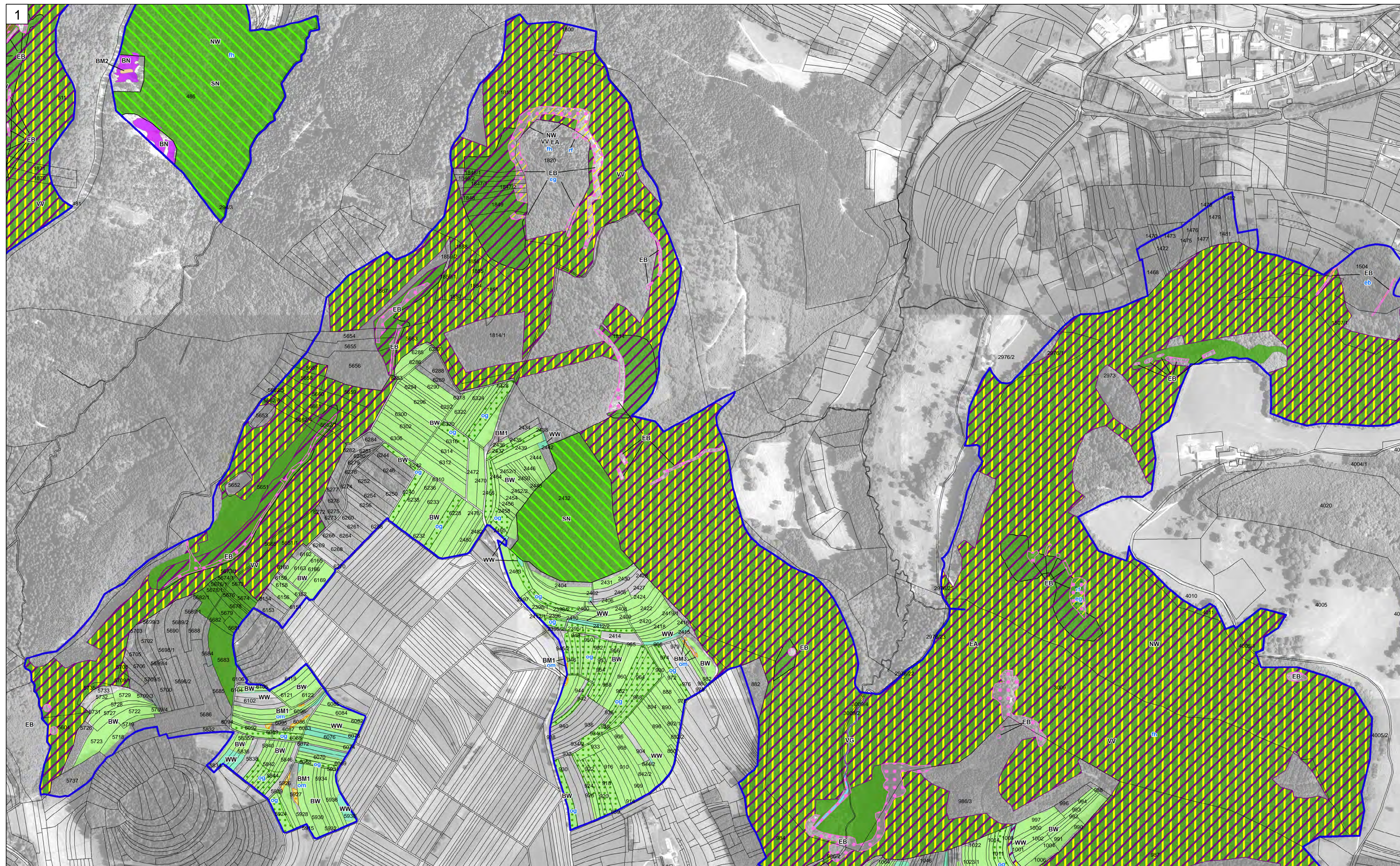


# Natura 2000-Managementplan FFH-Gebiet 7819-341 "Östlicher Großer Heuberg"



## Erhaltungsmaßnahmen

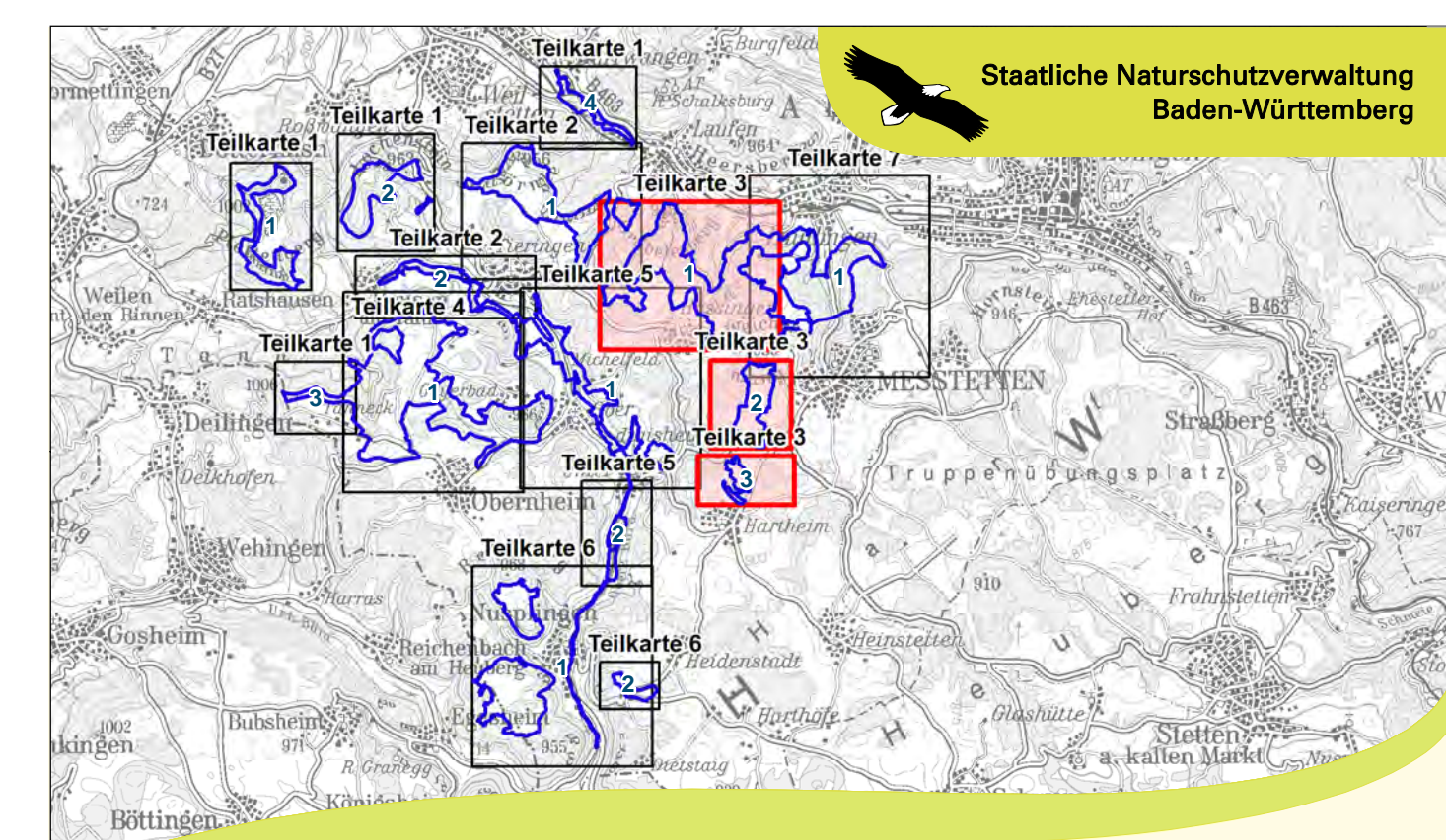
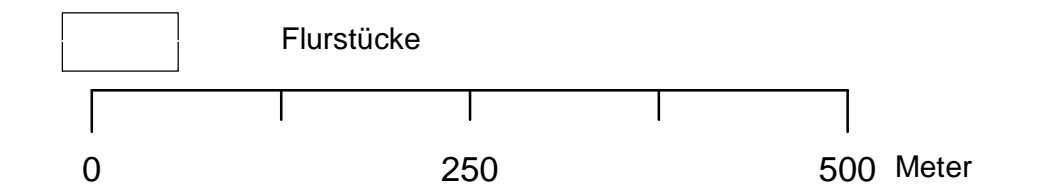
- BW** Beibehaltung einer angepassten Nutzung von Mähwiesen
- BM1** Beibehaltung einer angepassten Nutzung/Pflege von Magerrasen - Klassische Beweidung
- BM2** Beibehaltung einer angepassten Nutzung/Pflege von Magerrasen - Bestände mit bedeutenden Orchideenvorkommen
- BM3** Beibehaltung einer angepassten Nutzung/Pflege von Magerrasen - Gehölzreiche Bestände
- WW** Wiederherstellung von Mageren Flachland-Mähwiesen
- AW** Spezielle Artenschutzmaßnahmen auf Mähwiesen
- AM** Spezielle Artenschutzmaßnahmen für beweidungsempfindliche Tierarten auf Wacholderheiden und Kalkmagerrasen
- BN** Beibehaltung einer angepassten Nutzung/Pflege von Kalkreichen Niedermooren
- BP** Beibehaltung einer angepassten Nutzung/Pflege von Pfeifengraswiesen
- BA** Beibehaltung einer extensiven Ackernutzung
- NW** Naturnahe Waldwirtschaft
- EA** Erhaltung eines ausreichenden Altholzschirms
- SN** Sicherung von Nadelholzanteilen
- VW** Verminderung der Verbisbelastung
- US** Unbegrenzte Sukzession im Bannwald Untereck
- EB** Entwicklung beobachten
- VG** Verringerung der Gewässerunterhaltung
- VK** Schutzmaßnahmen zur Vermeidung der Krebspest

## Entwicklungsmaßnahmen

- Optimierung einer angepassten Nutzung von Mähwiesen**
- Optimierung einer angepassten Nutzung/Pflege von Magerrasen und Wacholderheiden und Entwicklung zusätzlicher Bestände**
- Entwicklung zusätzlicher Bestände von Pfeifengraswiesen**
- Extensivierung von Ackerrandstreifen**
- Entfernung von Gehölzen**
- Entnahme LRT-fremder Baumarten**
- Regelung von Freizeitnutzungen**
- Rückbau von Wehranlagen**
- Förderung von Habitatstrukturen**
- Strukturelle Anreicherung innerhalb der Lebensstätte und weiteren Entwicklungsflächen des Steinkrebses**

## Grenzen

- FFH-Gebiet "Östlicher Großer Heuberg"**
- Flurstücke**



Managementplan  
FFH-Gebiet 7819-341  
"Östlicher Großer Heuberg"



Karte 3: Maßnahmen

Teilkarte 3

Bearbeiter: K.-B. Kühnapfel  
Gezeichnet: Thorsten Hübl  
Gefertigt: 01.02.2018  
Stand der Kartierung: 01.02.2018  
Maßstab: 1 : 5.000



Grundlage:  
Topographische Karte  
Orthophoto (DOP)  
Automatisiertes Liegenschaftskataster (ALK)  
© Landesamt für Geoinformation und  
Landentwicklung Baden-Württemberg (LGL)  
www.lgl-bw.de; Az.: 2851.9-1/19