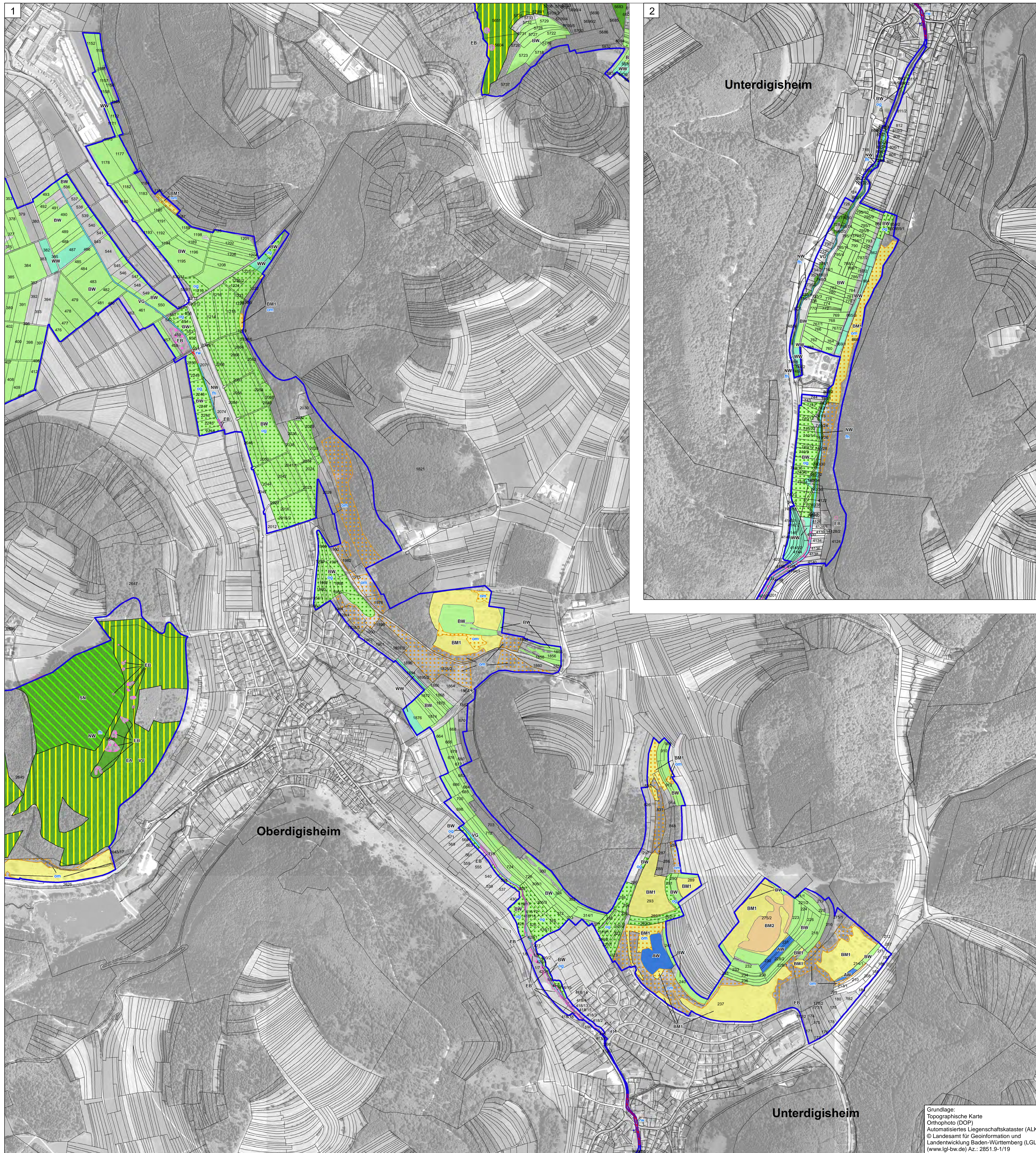
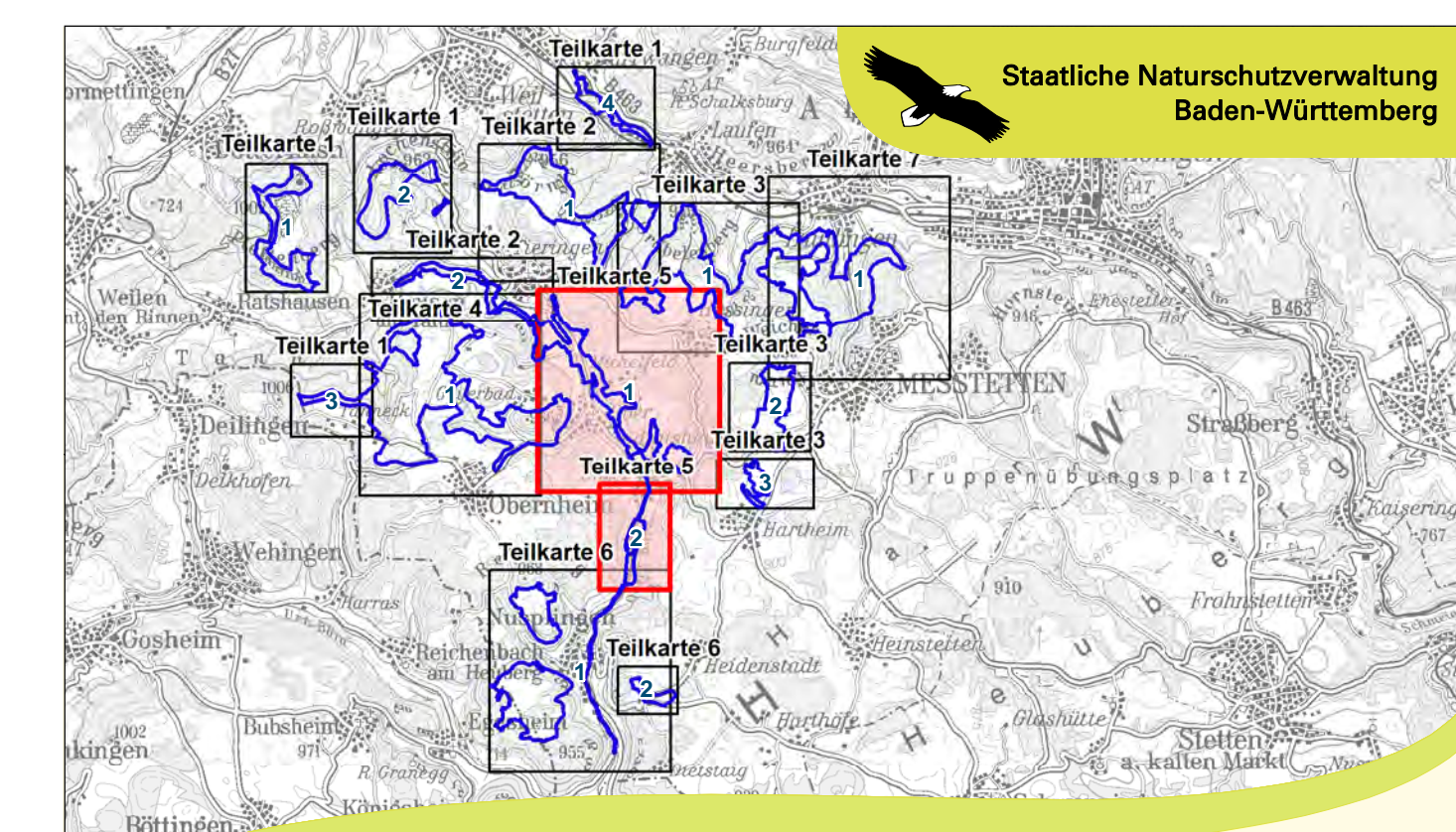
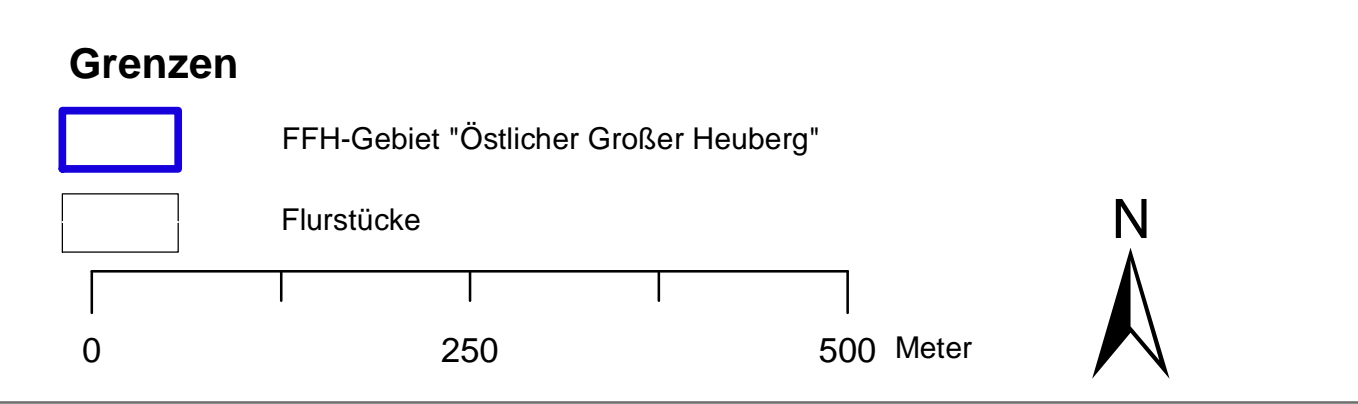


Natura 2000-Managementplan FFH-Gebiet 7819-341 "Östlicher Großer Heuberg"



- ### Erhaltungsmaßnahmen
- **BW** Beibehaltung einer angepassten Nutzung von Mähwiesen
 - **BM1** Beibehaltung einer angepassten Nutzung/Pflege von Magerrasen - Klassische Beweidung
 - **BM2** Beibehaltung einer angepassten Nutzung/Pflege von Magerrasen - Bestände mit bedeutenden Orchideenvorkommen
 - **BM3** Beibehaltung einer angepassten Nutzung/Pflege von Magerrasen - Gehölzreiche Bestände
 - **WW** Wiederherstellung von Mageren Flachland-Mähwiesen
 - **AW** Spezielle Artenschutzmaßnahmen auf Mähwiesen
 - **AM** Spezielle Artenschutzmaßnahmen für beweidungsempfindliche Tierarten auf Wacholderheiden und Kalkmagerrasen
 - **BN** Beibehaltung einer angepassten Nutzung/Pflege von Kalkreichen Niedermooeren
 - **BP** Beibehaltung einer angepassten Nutzung/Pflege von Pfeifengraswiesen
 - **BA** Beibehaltung einer extensiven Ackernutzung
 - **NW** Naturnahe Waldwirtschaft
 - **EA** Erhaltung eines ausreichenden Altholzschirms
 - **SN** Sicherung von Nadelholzanteilen
 - **VW** Verminderung der Verbisbelastung
 - **US** Unbegrenzte Sukzession im Bannwald Untereck
 - **EB** Entwicklung beobachten
 - **VG** Verringerung der Gewässerunterhaltung
 - **VK** Schutzmaßnahmen zur Vermeidung der Krebspest

- ### Entwicklungsmaßnahmen
- **Optimierung einer angepassten Nutzung von Mähwiesen**
 - **Optimierung einer angepassten Nutzung/Pflege von Magerrasen und Wacholderheiden und Entwicklung zusätzlicher Bestände**
 - **Entwicklung zusätzlicher Bestände von Pfeifengraswiesen**
 - **Extensivierung von Ackerrandstreifen**
 - **Entfernung von Gehölzen**
 - **Entnahme LRT-fremder Baumarten**
 - **Regelung von Freizeitnutzungen**
 - **Rückbau von Wehranlagen**
 - **Förderung von Habitatstrukturen**
 - **Strukturelle Anreicherung innerhalb der Lebensstätte und weiteren Entwicklungsflächen des Steinkrebses**



Managementplan
FFH-Gebiet 7819-341
"Östlicher Großer Heuberg"

Karte 3: Maßnahmen

Teilkarte 5

| | |
|----------------------|-----------------|
| Bearbeiter | K.-B. Kühnappel |
| Gezeichnet | Thorsten Hübl |
| Gefertigt | 01.02.2018 |
| Stand der Kartierung | 01.02.2018 |
| Maßstab | 1 : 5.000 |

Grundlage:
Topographische Karte
Orthophoto (DOP)
Automatisiertes Liegenschaftskataster (ALK)
© Landesamt für Geoinformation und
Landentwicklung Baden-Württemberg (LGL)
www.lgl-bw.de | Az.: 2851.9-1/19

