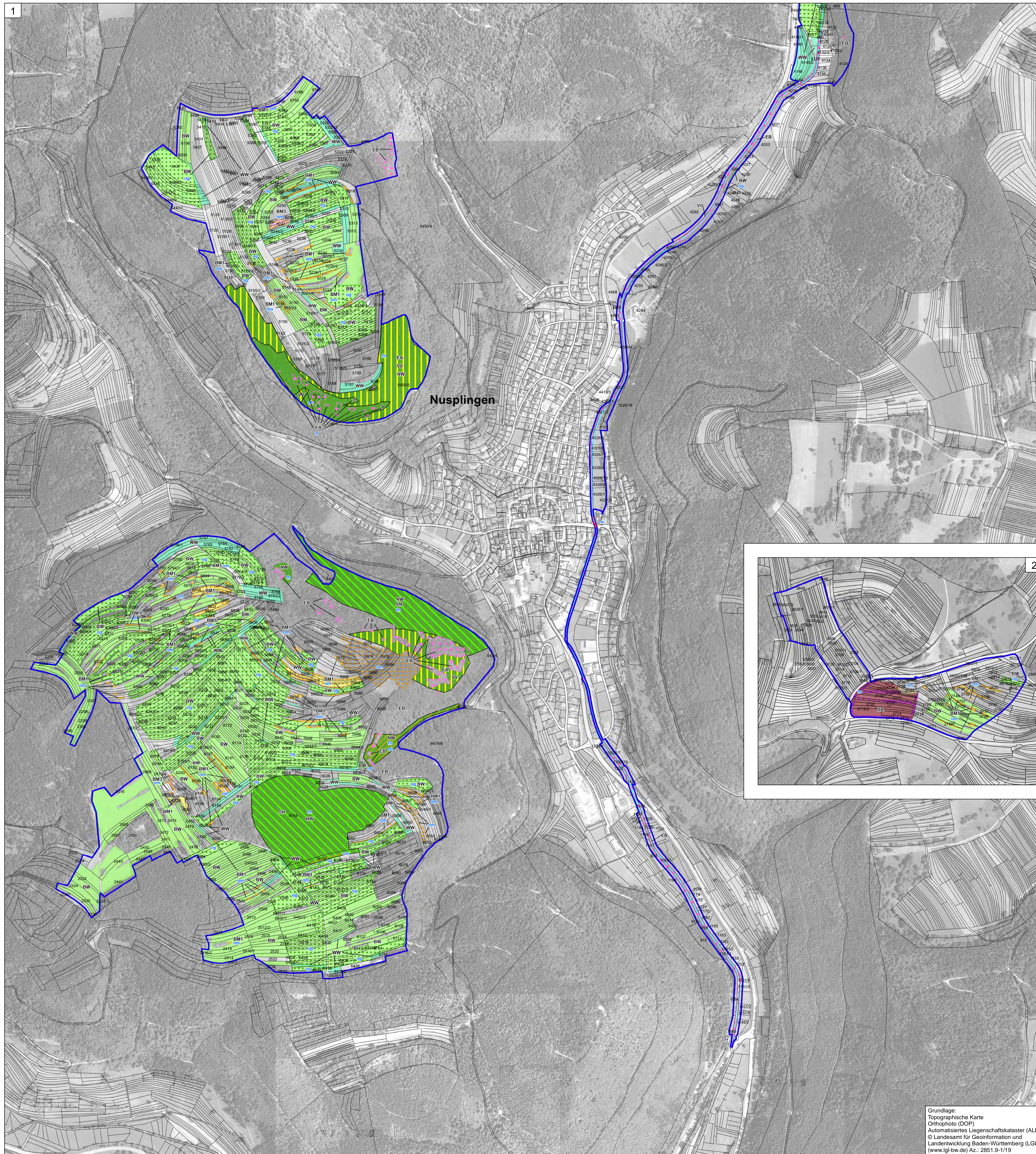


# Natura 2000-Managementplan FFH-Gebiet 7819-341 "Östlicher Großer Heuberg"



## Erhaltungsmaßnahmen

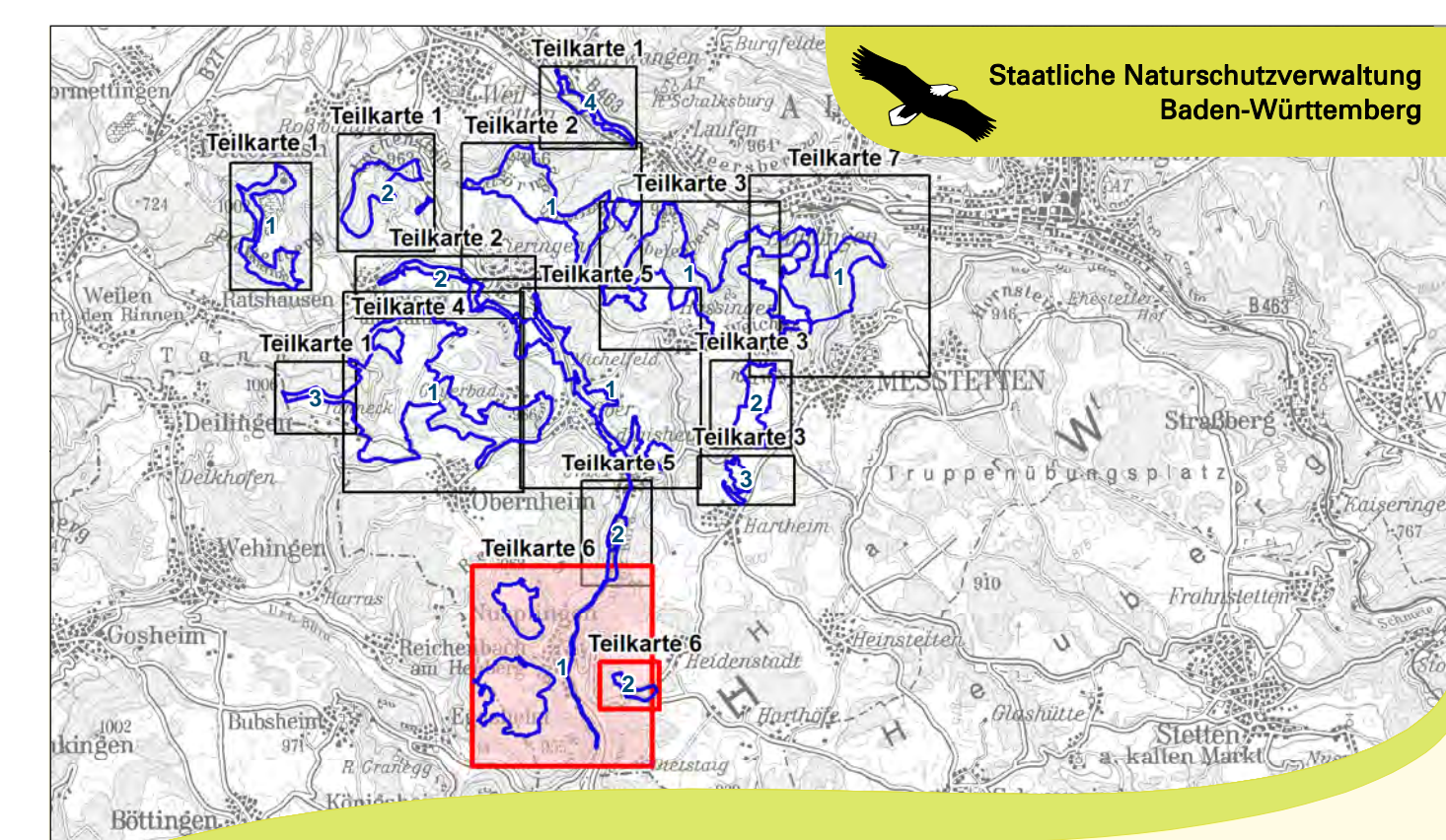
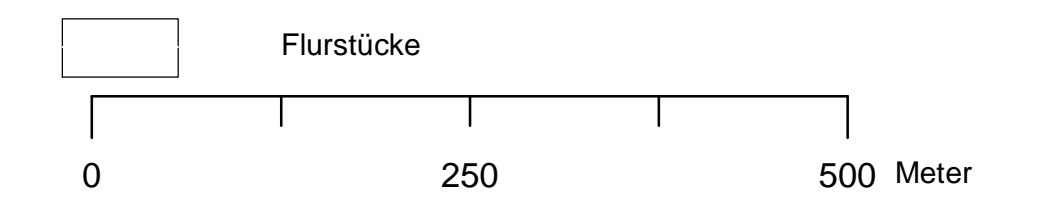
- **BW** Beibehaltung einer angepassten Nutzung von Mähwiesen
- **BM1** Beibehaltung einer angepassten Nutzung/Pflege von Magerrasen - Klassische Beweidung
- **BM2** Beibehaltung einer angepassten Nutzung/Pflege von Magerrasen - Bestände mit bedeutenden Orchideenvorkommen
- **BM3** Beibehaltung einer angepassten Nutzung/Pflege von Magerrasen - Gehölzreiche Bestände
- **WW** Wiederherstellung von Mageren Flachland-Mähwiesen
- **AW** Spezielle Artenschutzmaßnahmen auf Mähwiesen
- **AM** Spezielle Artenschutzmaßnahmen für beweidungsempfindliche Tierarten auf Wacholderheiden und Kalkmagerrasen
- **BN** Beibehaltung einer angepassten Nutzung/Pflege von Kalkreichen Niedermooeren
- **BP** Beibehaltung einer angepassten Nutzung/Pflege von Pfeifengraswiesen
- **BA** Beibehaltung einer extensiven Ackernutzung
- **NW** Naturnahe Waldwirtschaft
- **EA** Erhaltung eines ausreichenden Altholzschirms
- **SN** Sicherung von Nadelholzanteilen
- **VV** Verminderung der Verbisbelastung
- **US** Unbegrenzte Sukzession im Banwald Untereck
- **EB** Entwicklung beobachten
- **VG** Verringerung der Gewässerunterhaltung
- **VK** Schutzmaßnahmen zur Vermeidung der Krebspest

## Entwicklungsmaßnahmen

- **EW** Optimierung einer angepassten Nutzung von Mähwiesen
- **BM** Optimierung einer angepassten Nutzung/Pflege von Magerrasen und Entwicklung zusätzlicher Bestände
- **BP** Entwicklung zusätzlicher Bestände von Pfeifengraswiesen
- **EA** Extensivierung von Ackerrandstreifen
- **VV** Entfernung von Gehölzen
- **AW** Entnahme LRT-fremder Baumarten
- **EW** Regelung von Freizeitnutzungen
- **BP** Rückbau von Wehranlagen
- **EW** Förderung von Habitatstrukturen
- **AW** Strukturelle Anreicherung innerhalb der Lebensstätte und weiteren Entwicklungsfächen des Steinkrebss

## Grenzen

- FFH-Gebiet "Östlicher Großer Heuberg"
- Flurstücke



Managementplan  
FFH-Gebiet 7819-341  
"Östlicher Großer Heuberg"



Karte 3: Maßnahmen

Teilkarte 6

Bearbeiter: K.-B. Kühnappel  
Gezeichnet: Thorsten Hübl  
Gefertigt: 01.02.2018  
Stand der Kartierung: 01.02.2018  
Maßstab: 1 : 5.000

Grundlage:  
Topographische Karte  
Orthophoto (DOP)  
Automatisiertes Liegenschaftskataster (ALK)  
© Landesamt für Geoinformation und  
Landentwicklung Baden-Württemberg (LGL)  
(www.lgl-bw.de) Az.: 2851.9-1/19

