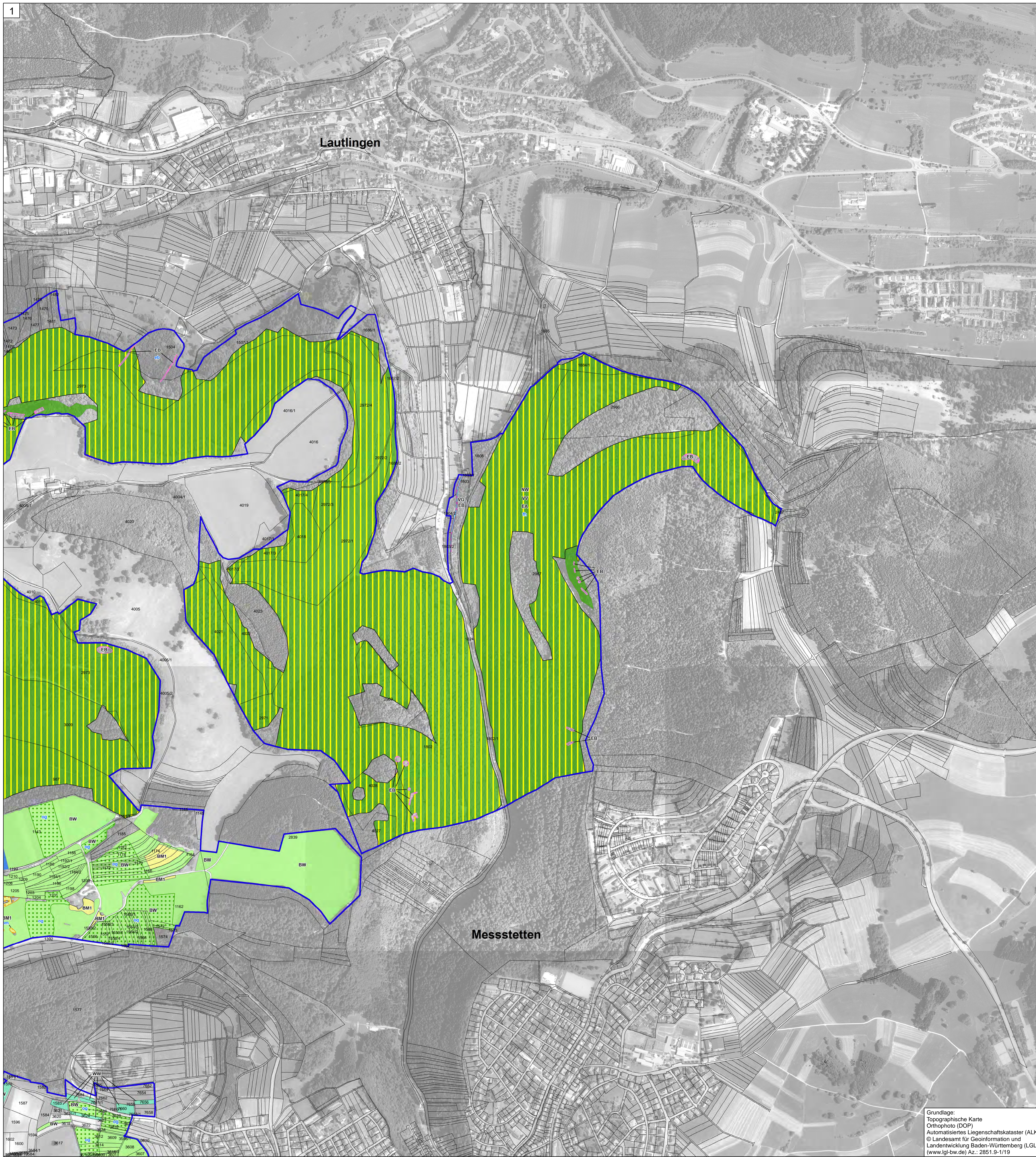


Natura 2000-Managementplan FFH-Gebiet 7819-341 "Östlicher Großer Heuberg"



- ### Erhaltungsmaßnahmen
- BW** Beibehaltung einer angepassten Nutzung von Mähwiesen
 - BM1** Beibehaltung einer angepassten Nutzung/Pflege von Magerrasen - Klassische Beweidung
 - BM2** Beibehaltung einer angepassten Nutzung/Pflege von Magerrasen - Bestände mit bedeutenden Orchidenvorkommen
 - BM3** Beibehaltung einer angepassten Nutzung/Pflege von Magerrasen - Gehölzreiche Bestände
 - WW** Wiederherstellung von Mageren Flachland-Mähwiesen
 - AW** Spezielle Artenschutzmaßnahmen auf Mähwiesen
 - AM** Spezielle Artenschutzmaßnahmen für beweidungsempfindliche Tierarten auf Wacholderheiden und Kalkmagerrasen
 - BN** Beibehaltung einer angepassten Nutzung/Pflege von Kalkreichen Niedermooren
 - BP** Beibehaltung einer angepassten Nutzung/Pflege von Pfeifengraswiesen
 - BA** Beibehaltung einer extensiven Ackernutzung
 - NW** Naturnahe Waldwirtschaft
 - EA** Erhaltung eines ausreichenden Altholzschirms
 - SN** Sicherung von Nadelholzanteilen
 - VW** Verminderung der Verbisbelastung
 - US** Unbegrenzte Sukzession im Bannwald Untereck
 - EB** Entwicklung beobachten
 - VG** Verringerung der Gewässerunterhaltung
 - VK** Schutzmaßnahmen zur Vermeidung der Krebspest

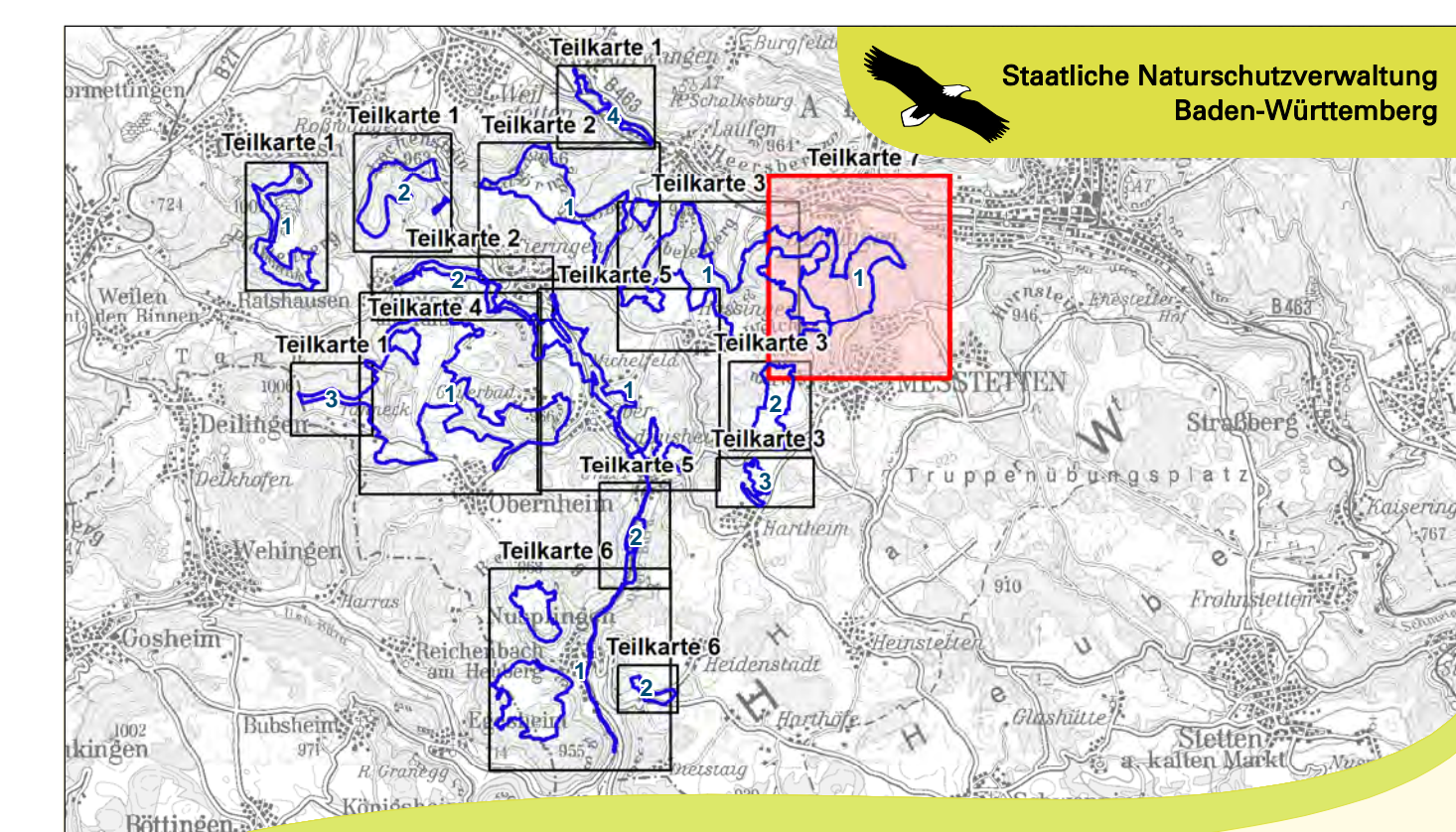
- ### Entwicklungsmaßnahmen
- EW** Optimierung einer angepassten Nutzung von Mähwiesen
 - EM** Optimierung einer angepassten Nutzung/Pflege von Magerrasen und Wacholderheiden und Entwicklung zusätzlicher Bestände
 - EP** Entwicklung zusätzlicher Bestände von Pfeifengraswiesen
 - ES** Extensivierung von Ackerrandstreifen
 - EG** Entfernung von Gehölzen
 - EM** Entnahme LRT-fremder Baumarten
 - ER** Regelung von Freizeitnutzungen
 - EW** Rückbau von Wehranlagen
 - ES** Förderung von Habitatstrukturen
 - ES** Strukturelle Anreicherung innerhalb der Lebensstätte und weiteren Entwicklungsflächen des Steinkrebses

Grenzen

- FFH-Gebiet "Östlicher Großer Heuberg"
- Flurstücke

0 250 500 Meter

N



Managementplan
FFH-Gebiet 7819-341
"Östlicher Großer Heuberg"

Karte 3: Maßnahmen

Teilkarte 7

Bearbeiter	K.-B. Kühnappel
Gezeichnet	Thorsten Hübl
Gefertigt	01.02.2018
Stand der Kartierung	01.02.2018
Maßstab	1 : 5.000

Grundlage:
Topographische Karte
Orthophoto (DOP)
Automatisiertes Liegenschaftskataster (ALK)
© Landesamt für Geoinformation und
Landentwicklung Baden-Württemberg (LGL)
(www.lgl-bw.de) Az.: 2851.9-1/19

