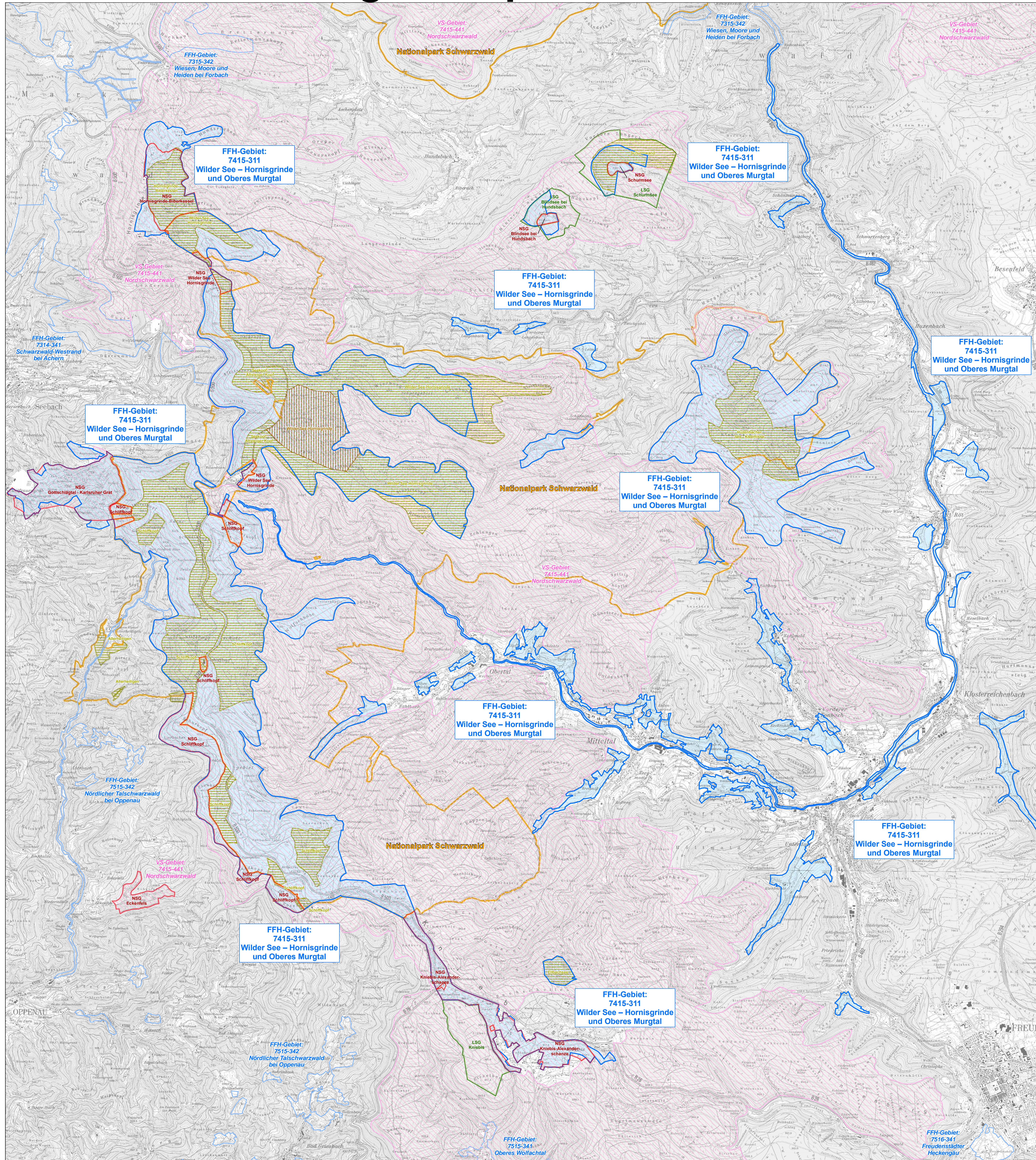


Natura 2000-Managementplan



- LEGENDE**
- Schutzkategorien**
Natura 2000
FFH-Gebiet 7415-311 "Wilder See – Hornisgrinde und Obere Murgtal"
 Das Gebiet ist ein Zusammenschluß der zwei FFH-Gebiete:
 7415-341 "Wilder See - Hornisgrinde"
 7415-342 "Obere Murgtal"
- benachbarte FFH-Gebiete
 - benachbarte Vogelschutzgebiete (VSG)
- Natur- und Landschaftsschutzgebiete**
- Naturschutzgebiet (NSG)
 - Landschaftsschutzgebiet (LSG)
- Waldschutzgebiete**
- Schonwald
 - Bannwald
- Nationalpark**
- Grenze des Nationalparks Nord Schwarzwald

Grundlage:
 Topographische Karte 1:200.000 (TÜK200)
 Topographische Karte 1:25.000 (TK25)
 © Landesamt für Geoinformation und
 Landentwicklung Baden-Württemberg (LGL)
 (www.lgl-bw.de) Az.: 2851.9-1/19



Managementplan
 für das FFH-Gebiet
 7415-311 "Wilder See - Hornisgrinde und Obere Murgtal"

Übersichtskarte

Bearbeiter
 Gezeichnet
 Gefertigt
 Stand der Kartierung
 Maßstab

Dr. V. Späth - ILN Bühl
 U. Mader - ILN Bühl
 01.02.2018
 08.08.2016
 1 : 25.000

