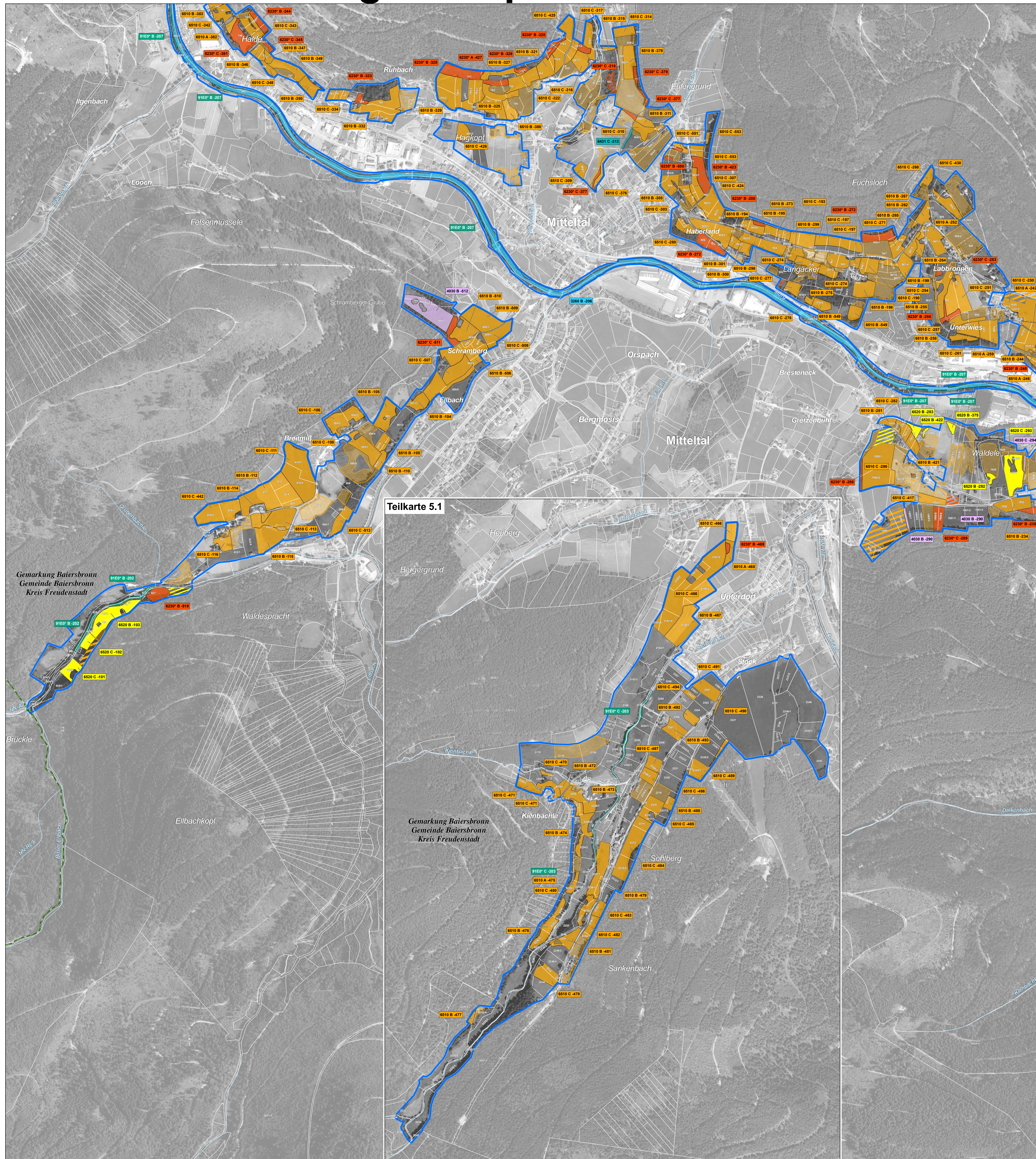


Natura 2000-Managementplan



LEGENDE

Lebensraumtypen – Bestand und Erhaltungsziele
 Erhaltung der FFH-Lebensraumtypen in ihrem derzeitigen Zustand bzw. Aufwertung der verschlechterten Bestände

Gewässer
 3160 - Dystrophe Seen
 3260 - Fließgewässer mit flutender Wasservegetation

Grünland
 *6230 - Artenreiche Borstgrasrasen
 6510 - Magere Flachland-Mähwiesen
 6520 - Berg-Mähwiesen

Hochstaudenfluren
 6430 - Feuchte Hochstaudenfluren (inclusive 6431 und 6432)

Heiden und Moore
 4030 - Trockene europäische Heiden
 5130 - Wacholderheiden
 7120 - Geschädigte Hochmoore
 7140 - Übergangs- und Schwingrasenmoore

Felsen
 8150 - Silikatfelsen mit Felsspaltenvegetation
 8220 - Silikatfelsen mit Felsspaltenvegetation

Wald
 9110 - Hainsimsen-Buchenwald
 *91D0 - Moornälder
 *91E0 - Auenwälder mit Erle, Esche, Weide
 9410 - Bodensaure Nadelwälder
 * Prioritäre Lebensraumtypen

Verlustflächen - Ziel: Wiederherstellung
FFH-Mähwiesen
 Flächen, die in der Grünlandkarte von 2004 und 2005 als LRT kartiert wurden, im Rahmen dieses MaPs aber nicht mehr als LRT vorhanden waren.

Weitere Lebensraumtypen
 Wiederherstellung 4030 - Trockene europäische Heiden
 Wiederherstellung *6230 - Artenreiche Borstgrasrasen

Erläuterung des Kürzels
 6510 B-190
 Nummer der Erfassungseinheit (es wird die lfd. Nummer der insg. 14-stelligen Zahl genannt); ein vorangestelltes W bezeichnet Walddaten
 Bewertung des Erhaltungszustandes
 Lrt-Code
 Die Farbe des Kastens entspricht der Farbe des Lebensraumtyps.

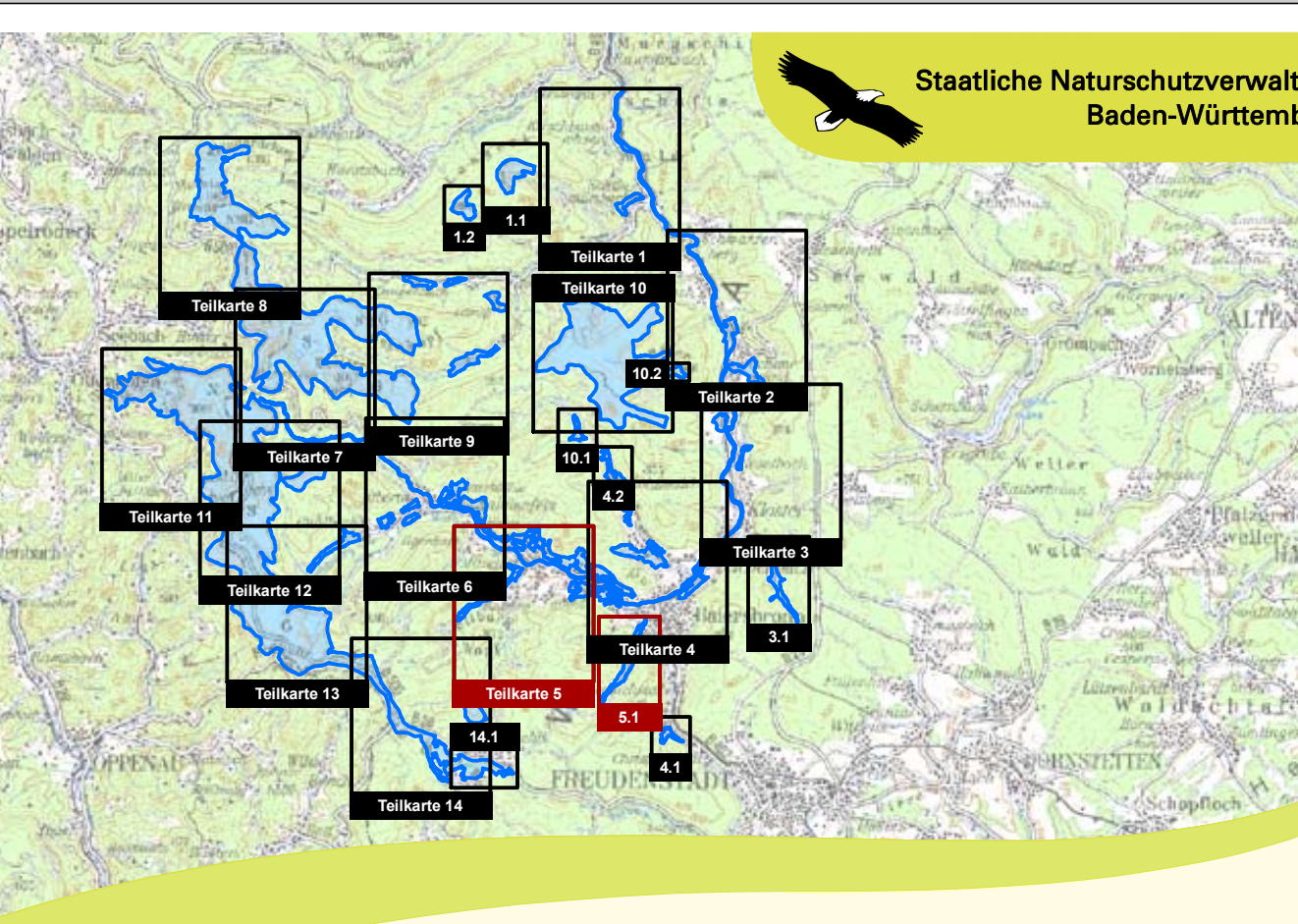
Bewertung des Erhaltungszustandes und Erhaltungsziele
 Bewertung der Erfassungseinheit
A Erhaltung in hervorragendem Erhaltungszustand
B Erhaltung in gutem Erhaltungszustand
C Erhaltung in durchschnittlichem oder beschränktem Erhaltungszustand

Lebensraumtypen – Entwicklungsziele
 Aufwertungen bestehender Lebensraumtypen werden aus kartografischen Gründen nicht dargestellt. Sie umfassen die Verbesserung des derzeitigen Erhaltungszustandes (Ausnahme: Bestände, die bereits in hervorragendem Erhaltungszustand sind).
 Neuschaffung von FFH-Lebensraumtypen
 4030 - Trockene europäische Heiden
 5130 - Wacholderheiden
 *6230 - Artenreiche Borstgrasrasen
 6510 - Magere Flachland-Mähwiesen
 6520 - Berg-Mähwiesen
 7120 - Geschädigte Hochmoore

Gebietsgrenzen
 FFH-Gebiet 7415-311 "Wilder See - Hornisgrunde und Oberes Murgtal"
 Naturschutzgebietsgrenze
 Grenze Nationalpark
 Gewässernetz
 Gemarkungsgrenze
 Kreisgrenze
 ALK-Flurstücksgrenze mit Flurstücksnummer im FFH-Gebiet (Stand 2014)

Hinweis zur Legende: Da die Legende für alle Teilkarten gleichermaßen gilt, kann es sein, dass in dem jeweiligen Kartenblatt nicht alle Lebensraumtypen, die in der Legende aufgeführt sind, vorkommen.

Grundlage:
 Topographische Übersichtskarte TÜK 200
 Orthophoto 1:10.000 (DOP)
 Automatisiertes Liegenschaftskataster (ALK)
 © Landesamt für Geoinformation und Landentwicklung Baden-Württemberg (LGL)
 (www.lgl-bw.de) Az.: 2851.9-1/19



Managementplan für das FFH-Gebiet 7415-311 "Wilder See - Hornisgrunde und Oberes Murgtal"

Staatliche Naturschutzverwaltung Baden-Württemberg

Bestandes- und Zielekarte der Lebensraumtypen
 Teilkarte 5

Bearbeiter: Dr. V. Späth - ILN Bühl
 Gezeichnet: U. Mäder - ILN Bühl
 Gefertigt: 01.02.2018
 Stand der Kartierung: 08.08.2016
 Maßstab: 1:5.000