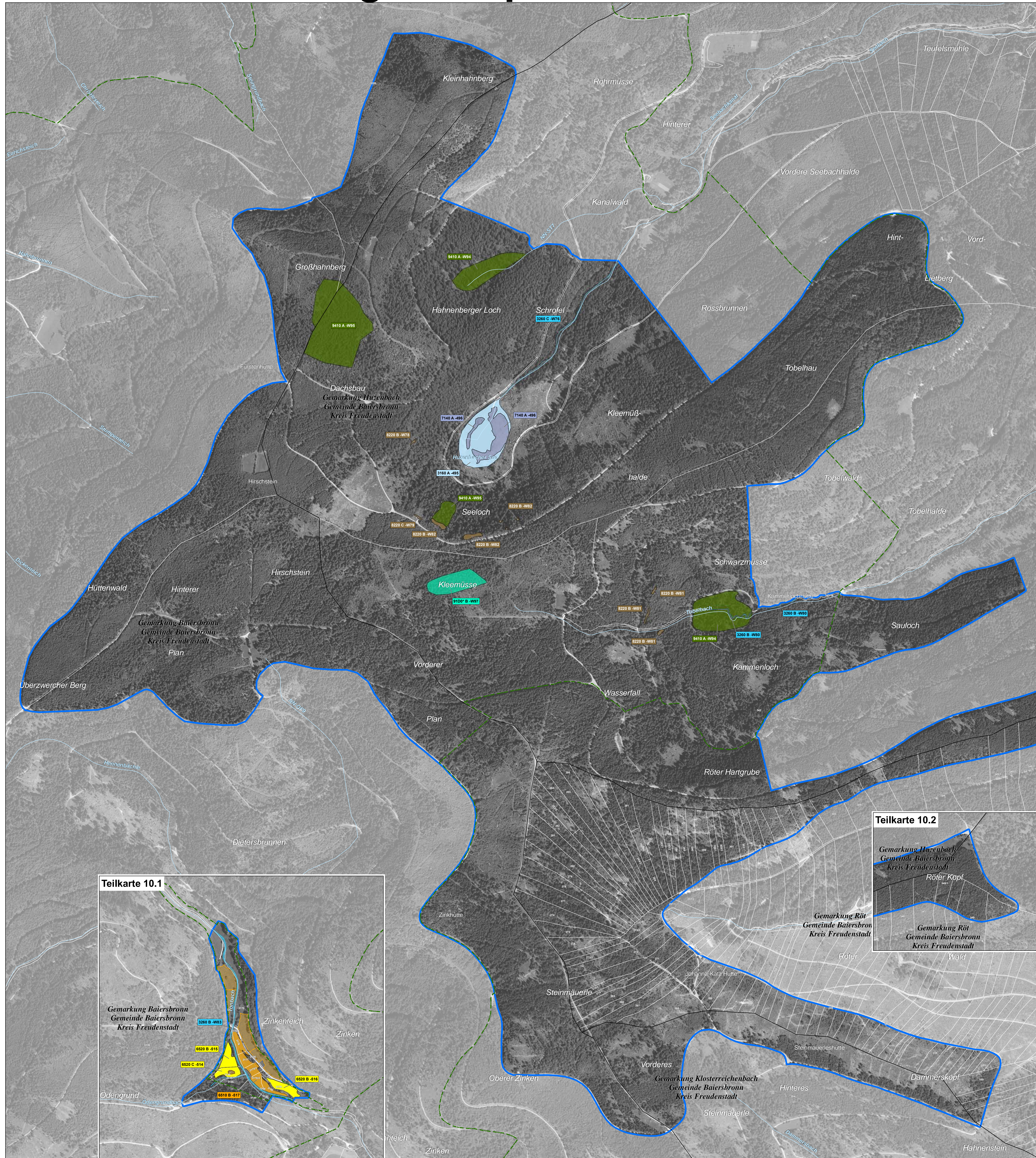


# Natura 2000-Managementplan



**LEGENDE**

**Lebensraumtypen – Bestand und Erhaltungsziele**  
 Erhaltung der FFH-Lebensraumtypen in ihrem derzeitigen Zustand bzw. Aufwertung der verschlechterten Bestände

**Gewässer**

- 3160 - Dystrophe Seen
- 3260 - Fließgewässer mit flutender Wasservegetation

**Grünland**

- \*6230 - Artenreiche Borstgrasrasen
- 6510 - Magere Flachland-Mähwiesen
- 6520 - Berg-Mähwiesen

**Hochstaudenfluren**

- 6430 - Feuchte Hochstaudenfluren (inclusive 6431 und 6432)

**Heiden und Moore**

- 4030 - Trockene europäische Heiden
- 5130 - Wacholderheiden
- 7120 - Geschädigte Hochmoore
- 7140 - Übergangs- und Schwingrasenmoore

**Felsen**

- 8150 - Silikatfelsen
- 8220 - Silikatfelsen mit Felsspaltenvegetation

**Wald**

- 9110 - Hainsimsen-Buchenwald
- \*91D0 - Moonwälder
- \*91E0 - Auenwälder mit Erle, Esche, Weide
- 9410 - Bodensaure Nadelwälder

\* Prioritäre Lebensraumtypen

**Verlustflächen - Ziel: Wiederherstellung**

**FFH-Mähwiesen**

- Flächen, die in der Grünlandkarte von 2004 und 2005 als LRT kartiert wurden, im Rahmen dieses MaPs aber nicht mehr als LRT vorhanden waren.

**Weitere Lebensraumtypen**

- Wiederherstellung 4030 - Trockene europäische Heiden
- Wiederherstellung \*6230 - Artenreiche Borstgrasrasen

**Erläuterung des Kürzels**

**6510 B -190**

- 6510 - Nummer der Erfassungseinheit (es wird die lfd. Nummer der insg. 14-stelligen Zahl genannt);
- B - ein vorangestelltes W bezeichnet Walddaten
- 190 - Bewertung des Erhaltungszustandes
- 01 - Lrt-Code

Die Farbe des Kastens entspricht der Farbe des Lebensraumtyps.

**Bewertung des Erhaltungszustands und Erhaltungsziele**

Bewertung der Erfassungseinheit

- A - Erhaltung in hervorragendem Erhaltungszustand
- B - Erhaltung in gutem Erhaltungszustand
- C - Erhaltung in durchschnittlichem oder beschränktem Erhaltungszustand

**Lebensraumtypen – Entwicklungsziele**

Aufwertungen bestehender Lebensraumtypen werden aus kartografischen Gründen nicht dargestellt. Sie umfassen die Verbesserung des derzeitigen Erhaltungszustands (Ausnahme: Bestände, die bereits in hervorragendem Erhaltungszustand sind).

Neuschaffung von FFH-Lebensraumtypen

- 4030 - Trockene europäische Heiden
- 5130 - Wacholderheiden
- \*6230 - Artenreiche Borstgrasrasen
- 6510 - Magere Flachland-Mähwiesen
- 6520 - Berg-Mähwiesen
- 7120 - Geschädigte Hochmoore

**Gebietsgrenzen**

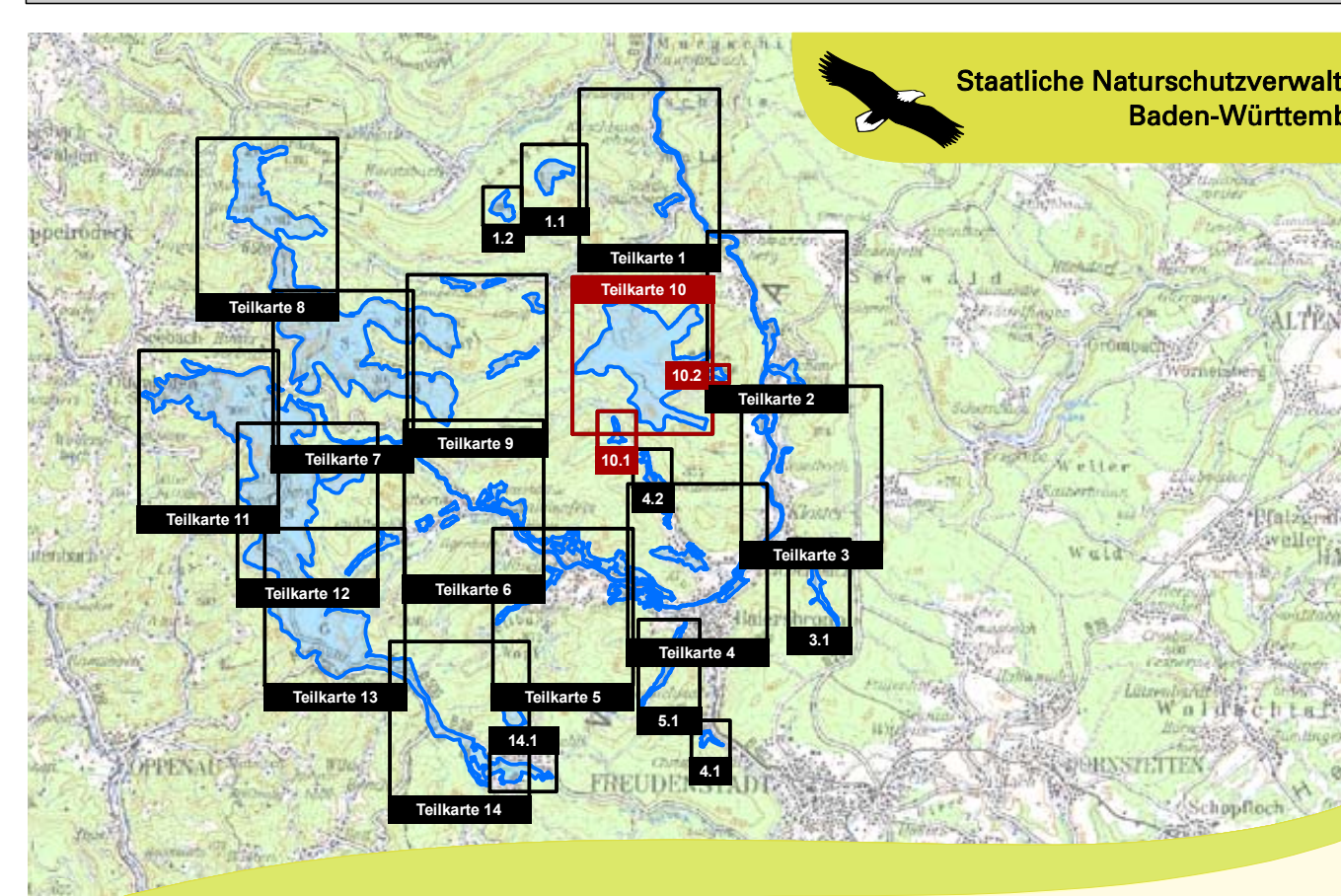
- FFH-Gebiet 7415-311 "Wilder See - Hornisgrunde und Oberes Murgtal"
- Naturschutzgebietsgrenze
- Grenze Nationalpark
- Gewässernetz
- Gemarkungsgrenze
- Kreisgrenze
- ALK-Flurstücksgrenze mit Flurstücksnummer im FFH-Gebiet (Stand 2014)

**Hinweis zur Legende:** Da die Legende für alle Teilkarten gleichermaßen gilt, kann es sein, dass in dem jeweiligen Kartenblatt nicht alle Lebensraumtypen, die in der Legende aufgeführt sind, vorkommen.

**Grundlage:**

- Topographische Übersichtskarte TÜK 200
- Orthophoto 1:10.000 (DOP)
- Automatisiertes Liegenschaftskataster (ALK)

© Landesamt für Geoinformation und Landentwicklung Baden-Württemberg (LGL) (www.lgl-bw.de) Az.: 2851.9-1/19



Managementplan für das FFH-Gebiet 7415-311 "Wilder See - Hornisgrunde und Oberes Murgtal"

Staatliche Naturschutzverwaltung Baden-Württemberg

NATURA 2000

**Bestandes- und Zielekarte der Lebensraumtypen**  
 Teilkarte 10

Bearbeiter: Dr. V. Späth - ILN Bühl  
 Gezeichnet: U. Mäder - ILN Bühl  
 Gefertigt: 01.02.2018  
 Stand der Kartierung: 08.08.2016  
 Maßstab: 1:5.000

