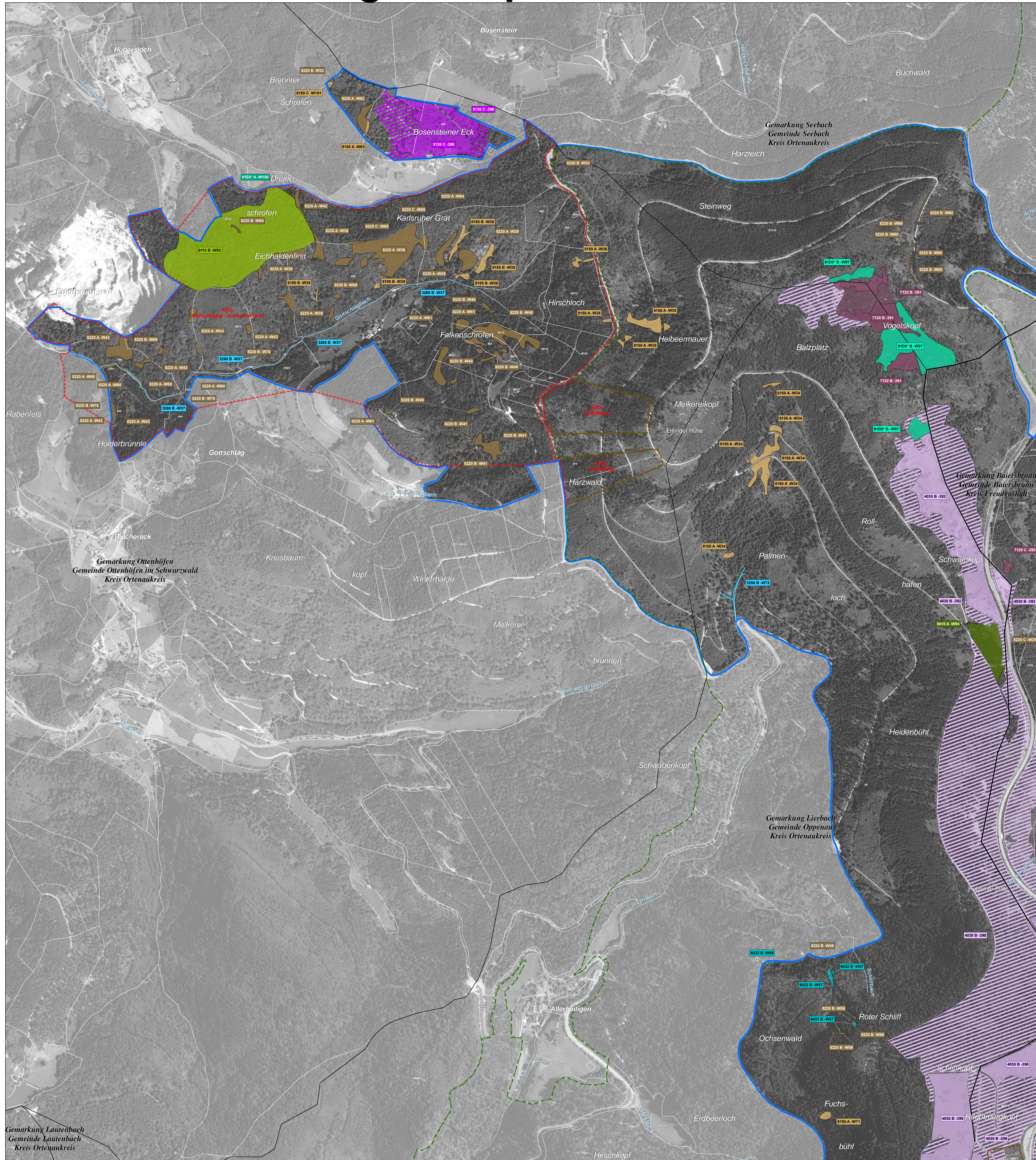


# Natura 2000-Managementplan



**LEGENDE**

**Lebensraumtypen – Bestand und Erhaltungsziele**  
 Erhaltung der FFH-Lebensraumtypen in ihrem derzeitigen Zustand bzw. Aufwertung der verschlechterten Bestände

**Gewässer**  
 3160 - Dystrophe Seen  
 3260 - Fließgewässer mit flutender Wasservegetation

**Grünland**  
 \*6230 - Artenreiche Borstgrasrasen  
 6510 - Magere Flachland-Mähwiesen  
 6520 - Berg-Mähwiesen

**Hochstaudenfluren**  
 6430 - Feuchte Hochstaudenfluren (inclusive 6431 und 6432)

**Heiden und Moore**  
 4030 - Trockene europäische Heiden  
 5130 - Wacholderheiden  
 7120 - Geschädigte Hochmoore  
 7140 - Übergangs- und Schwingrasenmoore

**Felsen**  
 8150 - Silikatfelsen mit Felsspaltenvegetation  
 8220 - Silikatfelsen mit Felsspaltenvegetation

**Wald**  
 9110 - Hainsimsen-Buchenwald  
 \*91D0 - Moonwälder  
 \*91E0 - Auenwälder mit Erle, Esche, Weide  
 9410 - Bodensaure Nadelwälder  
 \* Prioritäre Lebensraumtypen

**Verlustflächen - Ziel: Wiederherstellung**  
**FFH-Mähwiesen**  
 Flächen, die in der Grünlandkarte von 2004 und 2005 als LRT kartiert wurden, im Rahmen dieses MaPs aber nicht mehr als LRT vorhanden waren.  
**Weitere Lebensraumtypen**  
 Wiederherstellung 4030 - Trockene europäische Heiden  
 Wiederherstellung \*6230 - Artenreiche Borstgrasrasen

**Erläuterung des Kürzels**  
 4010 B -190  
 Nummer der Erfassungseinheit (es wird die lfd. Nummer der insg. 14-stelligen Zahl genannt); ein vorangestelltes W bezeichnet Waldstandorten  
 Bewertung des Erhaltungszustandes  
 Lrt-Code  
 Die Farbe des Kastens entspricht der Farbe des Lebensraumtyps.

**Bewertung des Erhaltungszustands und Erhaltungsziele**  
 Bewertung der Erfassungseinheit  
**A** Erhaltung in hervorragendem Erhaltungszustand  
**B** Erhaltung in gutem Erhaltungszustand  
**C** Erhaltung in durchschnittlichem oder beschränktem Erhaltungszustand

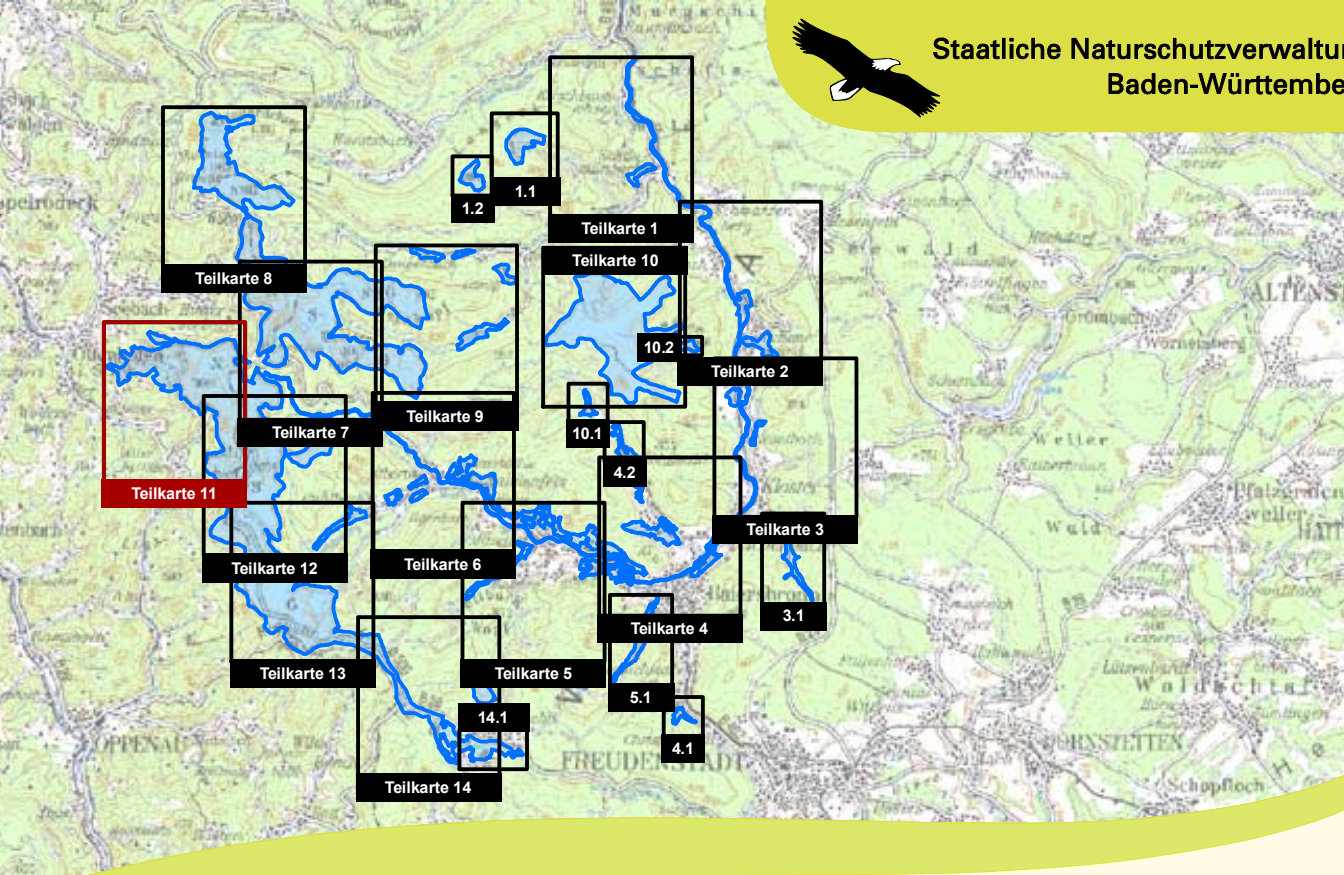
**Lebensraumtypen – Entwicklungsziele**  
 Aufwertungen bestehender Lebensraumtypen werden aus kartografischen Gründen nicht dargestellt. Sie umfassen die Verbesserung des derzeitigen Erhaltungszustands (Ausnahme: Bestände, die bereits in hervorragendem Erhaltungszustand sind).  
 Neuschaffung von FFH-Lebensraumtypen  
 4030 - Trockene europäische Heiden  
 5130 - Wacholderheiden  
 \*6230 - Artenreiche Borstgrasrasen  
 6510 - Magere Flachland-Mähwiesen  
 6520 - Berg-Mähwiesen  
 7120 - Geschädigte Hochmoore

**Gebietsgrenzen**  
 FFH-Gebiet 7415-311 "Wilder See - Hornisgrunde und Oberes Murgtal"  
 Naturschutzgebietsgrenze  
 Grenze Nationalpark  
 Gewässernetz  
 Gemarkungsgrenze  
 Kreisgrenze  
 ALK-Flurstücksgrenze mit Flurstücksnummer im FFH-Gebiet (Stand 2014)

**Hinweis zur Legende:** Da die Legende für alle Teilkarten gleichermaßen gilt, kann es sein, dass in dem jeweiligen Kartenblatt nicht alle Lebensraumtypen, die in der Legende aufgeführt sind, vorkommen.

**Grundlage:**  
 Topographische Übersichtskarte TÜK 200  
 Orthophoto 1:10.000 (DOP)  
 Automatisiertes Liegenschaftskataster (ALK)  
 © Landesamt für Geoinformation und Landentwicklung Baden-Württemberg (LGL)  
 (www.lgl-bw.de) Az.: 2851.9-1/19

0 125 250 500 Meter



Managementplan für das FFH-Gebiet 7415-311 "Wilder See - Hornisgrunde und Oberes Murgtal"

**Bestandes- und Zielekarte der Lebensraumtypen**  
 Teilkarte 11

Bearbeiter: Dr. V. Späth - ILN Bühl  
 Gezeichnet: U. Mäder - ILN Bühl  
 Gefertigt: 01.02.2018  
 Stand der Kartierung: 08.08.2016  
 Maßstab: 1:5.000

Staatliche Naturschutzverwaltung Baden-Württemberg

NATURA 2000

Baden-Württemberg  
 REGIERUNGSPRÄSIDIUM KARLSRUHE