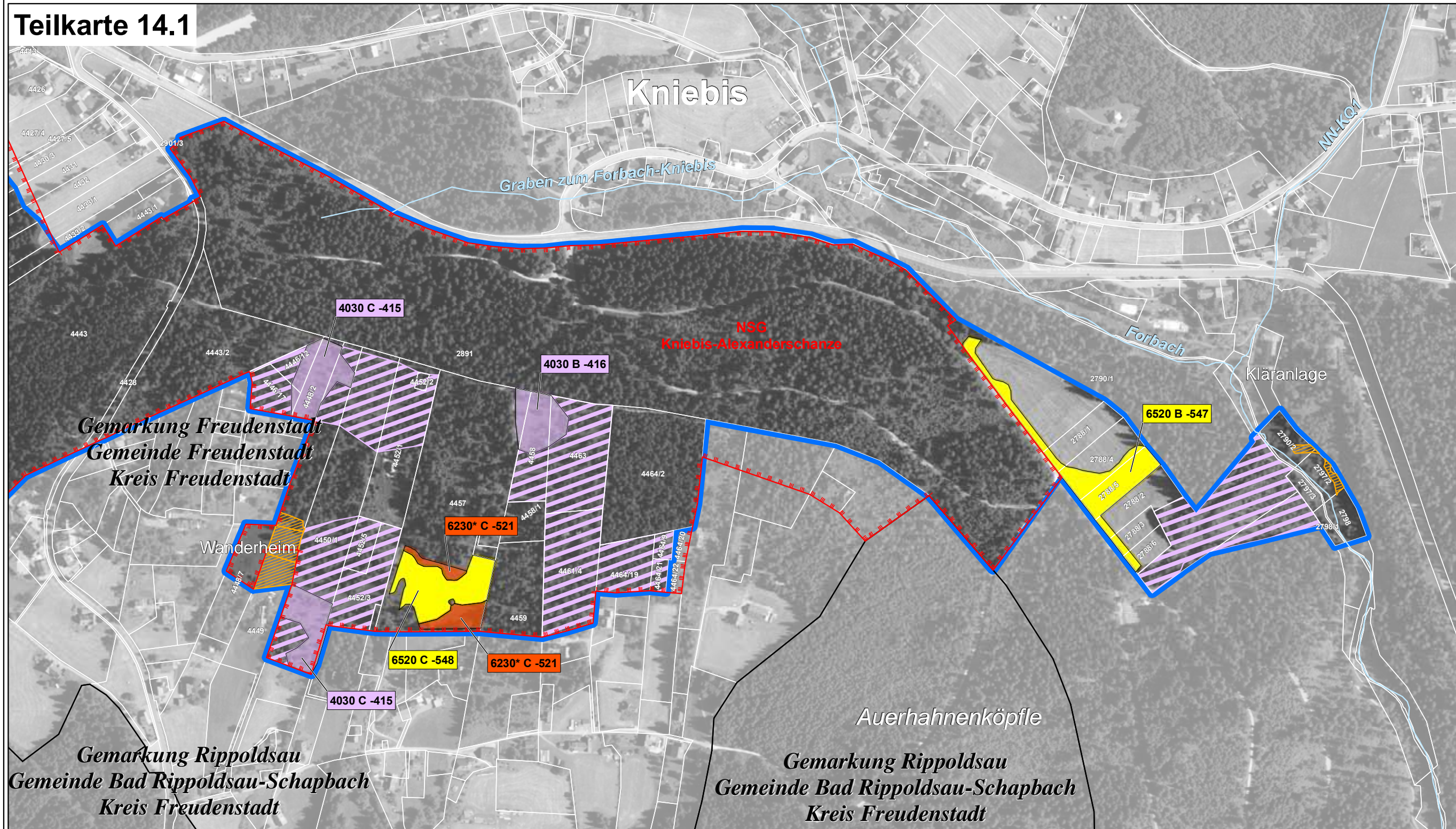
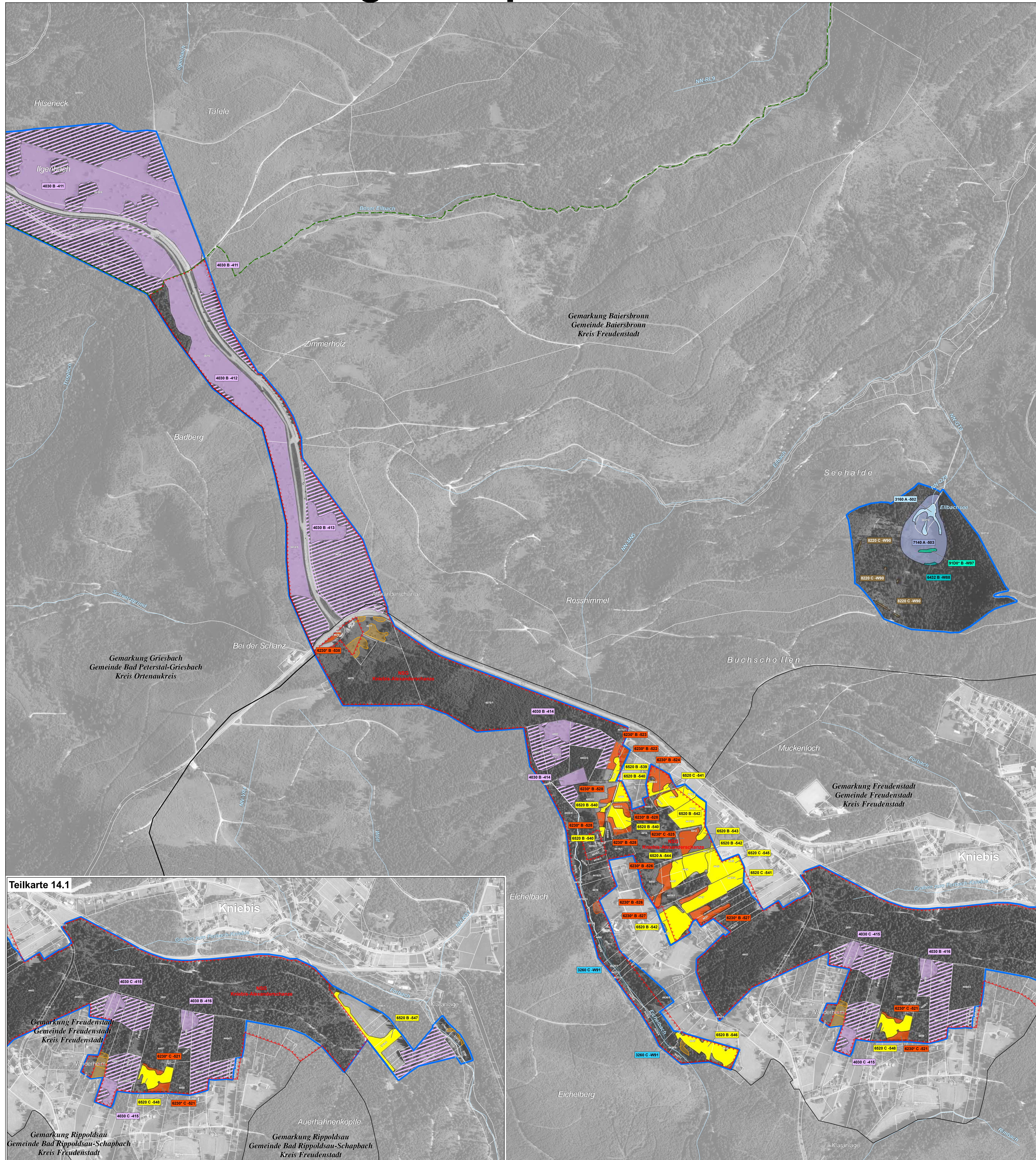


Natura 2000-Managementplan



LEGENDE

Lebensraumtypen – Bestand und Erhaltungsziele
Erhaltung der FFH-Lebensraumtypen in ihrem derzeitigen Zustand bzw. Aufwertung der verschlechterten Bestände

Gewässer

- 3160 - Dystrophe Seen
- 3260 - Fließgewässer mit flutender Wasservegetation

Grünland

- *6230 - Artenreiche Borstgrasrasen
- 6510 - Magere Flachland-Mähwiesen
- 6520 - Berg-Mähwiesen

Hochstaudenfluren

- 6430 - Feuchte Hochstaudenfluren (inclusive 6431 und 6432)

Heiden und Moore

- 4030 - Trockene europäische Heiden
- 5130 - Wacholderheiden
- 7120 - Geschädigte Hochmoore
- 7140 - Übergangs- und Schwingrasenmoore

Felsen

- 8150 - Silikatschuldhalden
- 8220 - Silikatsfelsen mit Felsspaltenvegetation

Wald

- 9110 - Hainsimsen-Buchenwald
- *91D0 - Moonwälder
- *91E0 - Auenwälder mit Erle, Esche, Weide
- 9410 - Bodensaure Nadelwälder

* Prioritäre Lebensraumtypen

Verlustflächen - Ziel: Wiederherstellung

FFH-Mähwiesen

- Flächen, die in der Grünlandkarte von 2004 und 2005 als LRT kartiert wurden, im Rahmen dieses MaPs aber nicht mehr als LRT vorhanden waren.

Weitere Lebensraumtypen

- Wiederherstellung 4030 - Trockene europäische Heiden
- Wiederherstellung *6230 - Artenreiche Borstgrasrasen

Erläuterung des Kürzels

6510 B -19a

- 6510: Nummer der Erfassungseinheit (es wird die lfd. Nummer der insg. 14-stelligen Zahl genannt); ein vorangestelltes W bezeichnet Waldstadien
- B: Bewertung des Erhaltungszustandes
- 19: Lrt-Code

Die Farbe des Kastens entspricht der Farbe des Lebensraumtyps.

Bewertung des Erhaltungszustandes und Erhaltungsziele

Bewertung der Erfassungseinheit

- A Erhaltung in hervorragendem Erhaltungszustand
- B Erhaltung in gutem Erhaltungszustand
- C Erhaltung in durchschnittlichem oder beschränktem Erhaltungszustand

Lebensraumtypen – Entwicklungsziele

Aufwertungen bestehender Lebensraumtypen werden aus kartografischen Gründen nicht dargestellt. Sie umfassen die Verbesserung des derzeitigen Erhaltungszustandes (Ausnahme: Bestände, die bereits in hervorragendem Erhaltungszustand sind).

Neuschaffung von FFH-Lebensraumtypen

- 4030 - Trockene europäische Heiden
- 5130 - Wacholderheiden
- *6230 - Artenreiche Borstgrasrasen
- 6510 - Magere Flachland-Mähwiesen
- 6520 - Berg-Mähwiesen
- 7120 - Geschädigte Hochmoore

Gebietsgrenzen

- FFH-Gebiet 7415-311 "Wilder See - Hornisgrunde und Oberes Murgtal"
- Naturschutzgebietsgrenze
- Grenze Nationalpark
- Gewässernetz
- Gemarkungsgrenze
- Kreisgrenze
- ALK-Flurstücksgrenze mit Flurstücksnummer im FFH-Gebiet (Stand 2014)

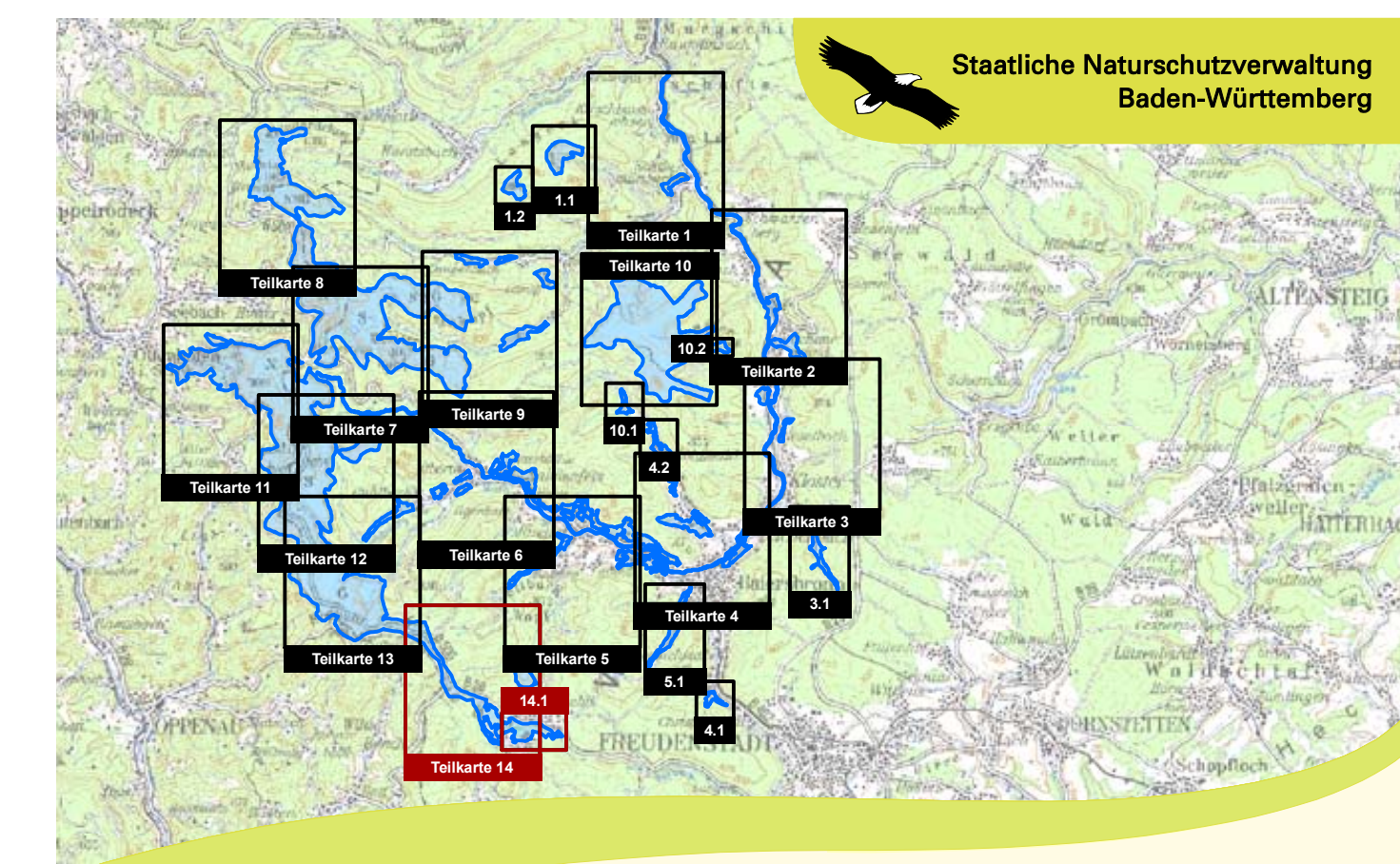
Hinweis zur Legende: Da die Legende für alle Teilkarten gleichermaßen gilt, kann es sein, dass in dem jeweiligen Kartenblatt nicht alle Lebensraumtypen, die in der Legende aufgeführt sind, vorkommen.

Grundlage:

- Topographische Übersichtskarte TÜK 200
- Orthophoto 1:10.000 (DOP)
- Automatisiertes Liegenschaftskataster (ALK)

© Landesamt für Geoinformation und Landentwicklung Baden-Württemberg (LGL)
(www.lgl-bw.de) Az.: 2851.9-1/19

0 125 250 500 Meter



Managementplan für das FFH-Gebiet 7415-311 "Wilder See - Hornisgrunde und Oberes Murgtal"

Bestandes- und Zielekarte der Lebensraumtypen

Teilkarte 14

Bearbeiter: Dr. V. Späth - ILN Buhl
Gezeichnet: U. Mäder - ILN Buhl
Geferigt: 01.02.2018
Stand der Kartierung: 08.08.2016
Maßstab: 1:5.000

