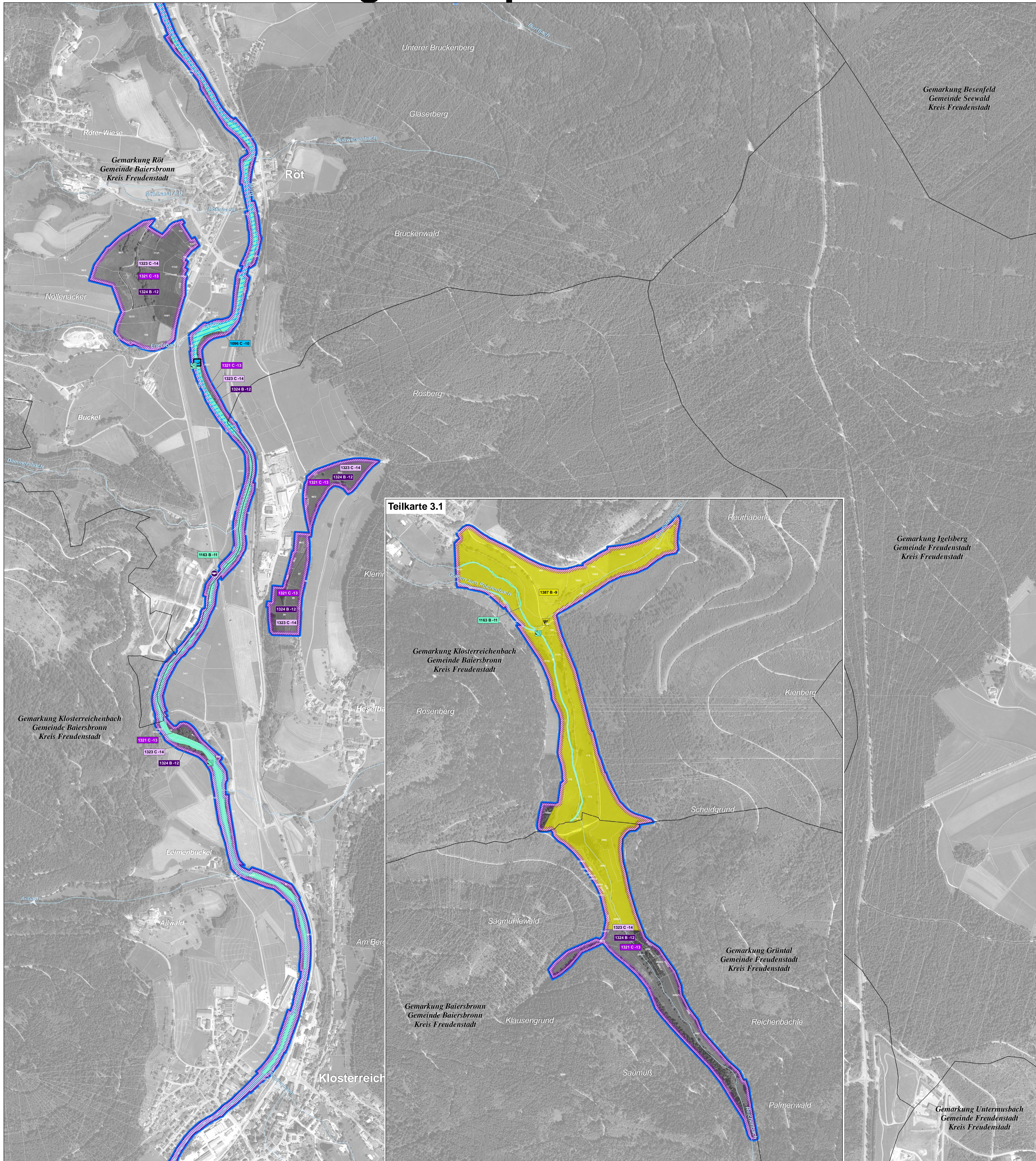


Natura 2000-Managementplan



LEGENDE

Arten: Bestand (Lebensstätten / Artfundpunkte) und Erhaltungsziele
 Erhaltung der Populationen und ihrer Lebensstätten in ihrem derzeitigen Zustand bzw. Aufwertung der verschlechterten Populationen und ihrer Lebensstätten

- 1096 - Bachneunauge (*Lampetra planeri*)
- 1163 - Groppe (*Cottus gobio*)
- 1321 - Wimperfledermaus (*Myotis emarginatus*)
- 1323 - Bechsteinfledermaus (*Myotis bechsteinii*)
- 1324 - Großes Mausohr (*Myotis myotis*)
- 1386 - Koboldmoos (*Buxbaumia viridis*)
- 1387 - Rogers Goldhaarmoss (*Orthotrichum rogeni*)
- 1421 - Europäischer Dünnfarn (*Trichomanes speciosum*)

Die Wimperfledermaus wurde aktuell im Gebiet nicht nachgewiesen. Die Ausweisung einer Lebensstätte erfolgte anhand struktureller Parameter.
 Die Bechsteinfledermaus wurde im Gebiet nicht nachgewiesen. Die Ausweisung einer Lebensstätte erfolgte anhand struktureller Parameter. Diese ist identisch mit der Lebensstätte des Großen Mausohrs.

Die Farbe der Textumrandung entspricht der Farbe der Lebensstätte einer Art.

Erklärung des Kürzels

- 1387 B-9: Nummer der Erfassungseinheit (es wird die lfd. Nummer der insg. 14-stelligen Zahl genannt); ein vorangestelltes W bezeichnet Waldstäten
- 13: Bewertung des Erhaltungszustandes
- 14: ART-Code

Bewertung des Erhaltungszustandes und Erhaltungsziele
 Bewertung der Erfassungseinheit

- A hervorragender Erhaltungszustand
- B guter Erhaltungszustand
- C durchschnittlicher oder beschränkter Erhaltungszustand

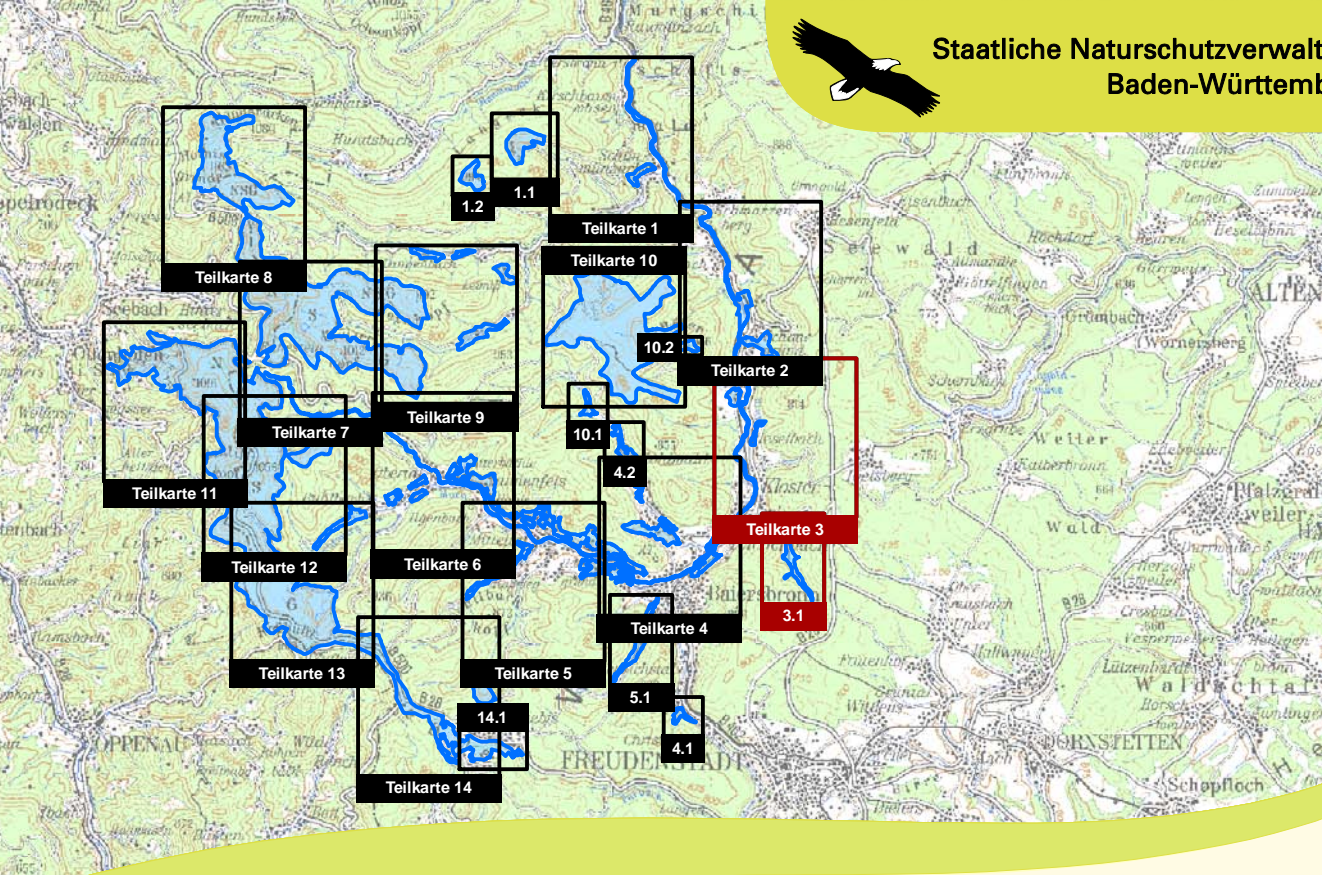
Arten: Entwicklungsziele
 Aufwertung bestehender Lebensstätten werden aus kartografischen Gründen nicht dargestellt. Sie umfassen die Verbesserung des derzeitigen Erhaltungszustandes (Ausnahme: Bestände, die bereits in hervorragendem Erhaltungszustand sind).

Gebietsgrenzen

- FFH-Gebiet 7415-311 "Wilder See - Hornisgrinde und Oberes Murgtal"
- Naturschutzgebietsgrenze
- Grenze Nationalpark
- Gewässernetz
- Gemarkungsgrenze
- Kreisgrenze
- ALK-Flurstücksgrenze mit Flurstücksnummer im FFH-Gebiet (Stand 2014)

Hinweis zur Legende: Da die Legende für alle Teilkarten gleichermaßen gilt, kann es sein, dass in dem jeweiligen Kartenblatt nicht alle Lebensstätten einer Art, die in der Legende aufgeführt sind, vorkommen.

Grundlage:
 Topographische Übersichtskarte TÜK 200
 Orthophoto 1:10.000 (DOP)
 Automatisiertes Liegenschaftskataster (ALK)
 © Landesamt für Geoinformation und Landentwicklung Baden-Württemberg (LGL)
 (www.lgl-bw.de) Az.: 2851.9-1/19



Managementplan für das FFH-Gebiet 7415-311 "Wilder See - Hornisgrinde und Oberes Murgtal"

Bestandes- und Zielekarte Lebensstätten
 Teilkarte 3

Bearbeiter: Dr. V. Späth - ILN Buhl
 Gezeichnet: U. Mäder - ILN Buhl
 Gefertigt: 01.02.2018
 Stand der Kartierung: 08.08.2016
 Maßstab: 1:5.000

Logo of Baden-Württemberg Regierungspräsident Karlsruhe