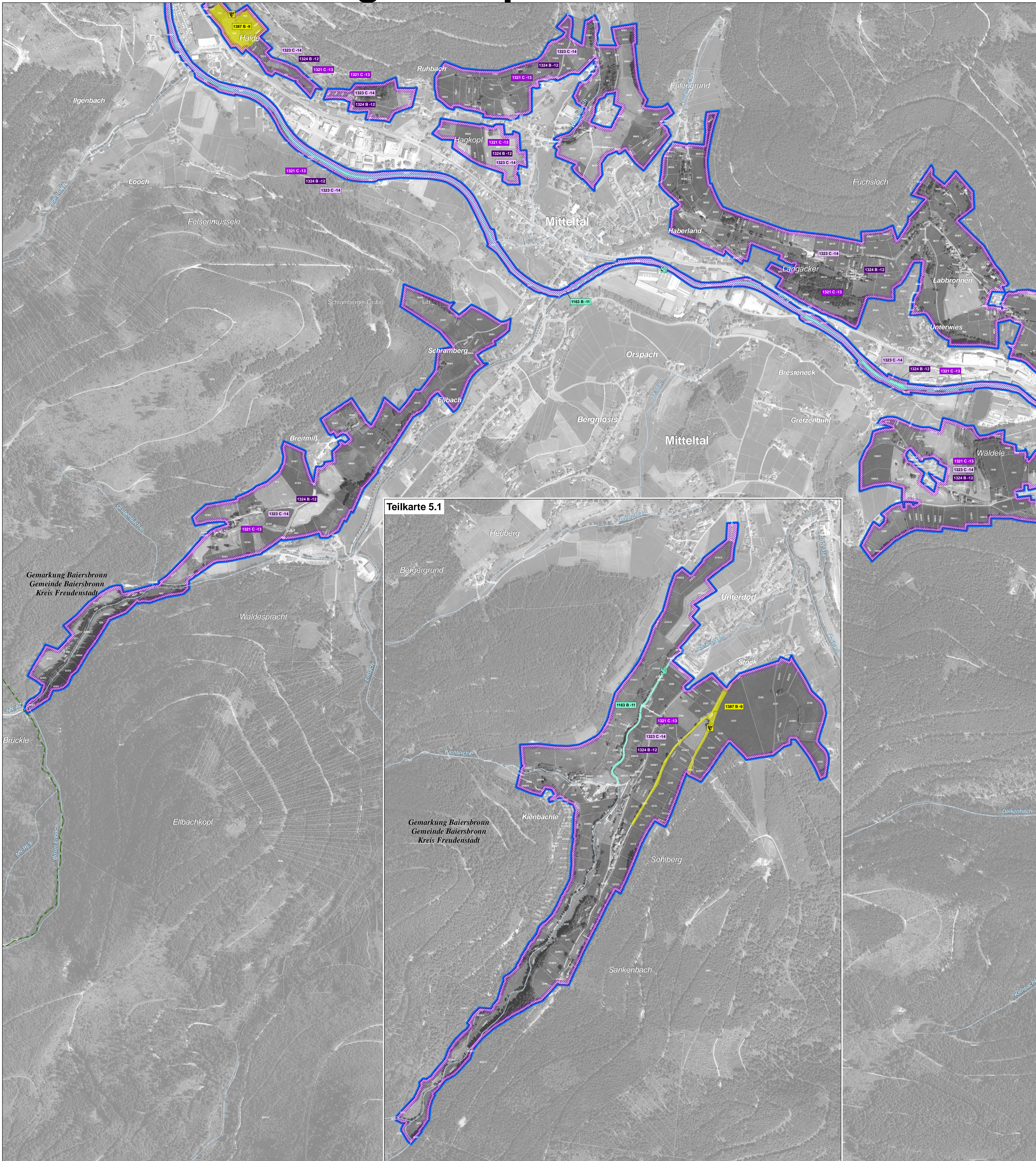


# Natura 2000-Managementplan



**LEGENDE**

**Arten: Bestand (Lebensstätten / Artfundpunkte) und Erhaltungsziele**  
 Erhaltung der Populationen und ihrer Lebensstätten in ihrem derzeitigen Zustand bzw. Aufwertung der verschlechterten Populationen und ihrer Lebensstätten

- 1096 - Bachneunauge (*Lampetra planeri*)
- 1163 - Groppe (*Cottus gobio*)
- 1321 - Wimperfledermaus (*Myotis emarginatus*)
- 1323 - Bechsteinfledermaus (*Myotis bechsteinii*)
- 1324 - Großes Mausohr (*Myotis myotis*)
- 1386 - Koboldmoos (*Buxbaumia viridis*)
- 1387 - Rogers Goldhaarmoss (*Orthotrichum rogeni*)
- 1421 - Europäischer Dünnfarn (*Trichomanes speciosum*)

Die Wimperfledermaus wurde aktuell im Gebiet nicht nachgewiesen. Die Ausweisung einer Lebensstätte erfolgte anhand struktureller Parameter.  
 Die Bechsteinfledermaus wurde im Gebiet nicht nachgewiesen. Die Ausweisung einer Lebensstätte erfolgte anhand struktureller Parameter. Diese ist identisch mit der Lebensstätte des Großen Mausohrs.

Die Farbe der Textumrandung entspricht der Farbe der Lebensstätte einer Art.

**Erläuterung des Kürzels**

1387 B-9  
 Nummer der Erfassungseinheit (es wird die lfd. Nummer der insg. 14-stelligen Zahl genannt); ein vorangestelltes W bezeichnet Walddaten  
 Bewertung des Erhaltungszustandes  
 ART-Code

**Bewertung des Erhaltungszustandes und Erhaltungsziele**  
 Bewertung der Erfassungseinheit

- A hervorragender Erhaltungszustand
- B guter Erhaltungszustand
- C durchschnittlicher oder beschränkter Erhaltungszustand

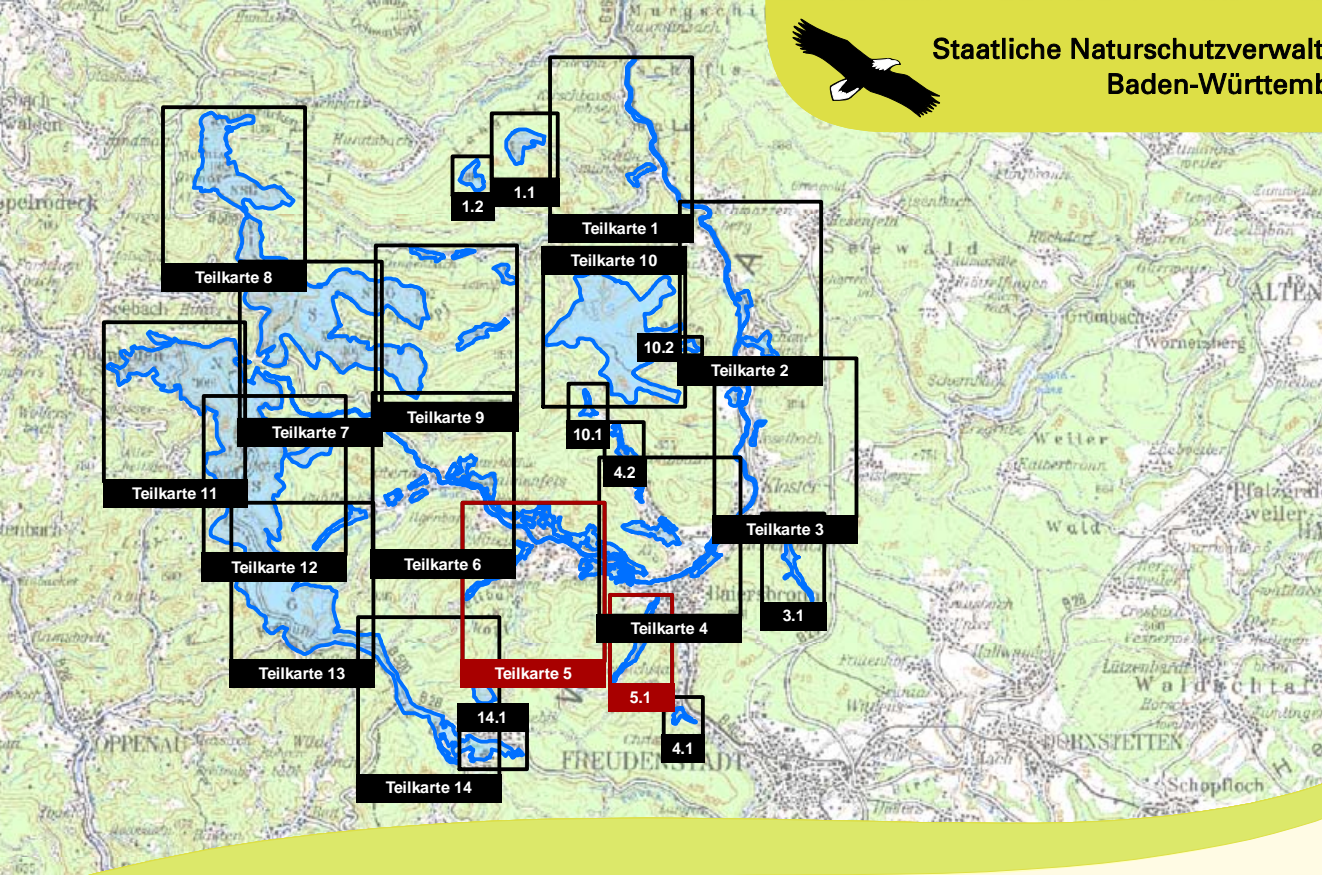
**Arten: Entwicklungsziele**  
 Aufwertung bestehender Lebensstätten werden aus kartografischen Gründen nicht dargestellt. Sie umfassen die Verbesserung des derzeitigen Erhaltungszustandes (Ausnahme: Bestände, die bereits in hervorragendem Erhaltungszustand sind).

**Gebietsgrenzen**

- FFH-Gebiet 7415-311 "Wilder See - Hornisgrunde und Oberes Murgtal"
- Naturschutzgebietsgrenze
- Grenze Nationalpark
- Gewässernetz
- Gemarkungsgrenze
- Kreisgrenze
- ALK-Flurstücksgrenze mit Flurstücksnummer im FFH-Gebiet (Stand 2014)

**Hinweis zur Legende:** Da die Legende für alle Teilkarten gleichermaßen gilt, kann es sein, dass in dem jeweiligen Kartenblatt nicht alle Lebensstätten einer Art, die in der Legende aufgeführt sind, vorkommen.

**Grundlage:**  
 Topographische Übersichtskarte TÜK 200  
 Orthophoto 1:10.000 (DOP)  
 Automatisiertes Liegenschaftskataster (ALK)  
 © Landesamt für Geoinformation und Landentwicklung Baden-Württemberg (LGL)  
 (www.lgl-bw.de) Az.: 2851.9-1/19



Managementplan für das FFH-Gebiet 7415-311 "Wilder See - Hornisgrunde und Oberes Murgtal"

**Bestandes- und Zielekarte Lebensstätten**  
 Teilkarte 5

Bearbeiter: Dr. V. Späth - ILN Bühl  
 Gezeichnet: U. Mäder - ILN Bühl  
 Gefertigt: 01.02.2018  
 Stand der Kartierung: 08.08.2016  
 Maßstab: 1:5.000

Staatliche Naturschutzverwaltung Baden-Württemberg

NATURA 2000

Baden-Württemberg  
 REGIERUNGSPRÄSIDIUM KARLSRUHE