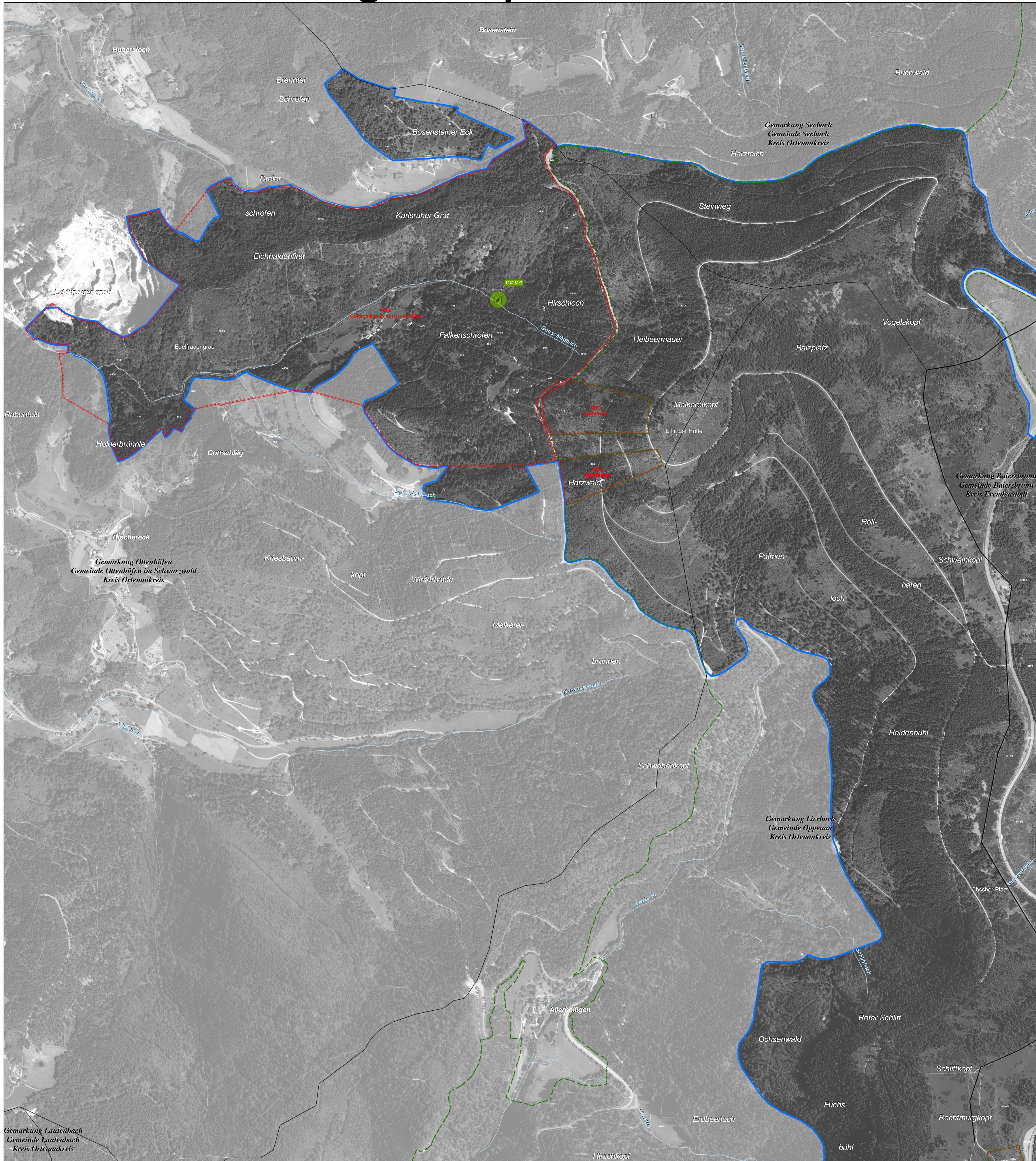


Natura 2000-Managementplan



LEGENDE

Arten: Bestand (Lebensstätten / Artfundpunkte) und Erhaltungsziele
 Erhaltung der Populationen und ihrer Lebensstätten in ihrem derzeitigen Zustand bzw. Aufwertung der verschlechterten Populationen und ihrer Lebensstätten

- 1096 - Bachneunauge (*Lampetra planeri*)
- 1163 - Gropppe (*Cottus gobio*)
- 1321 - Wimperfledermaus (*Myotis emarginatus*)
 Die Wimperfledermaus wurde aktuell im Gebiet nicht nachgewiesen. Die Ausweisung einer Lebensstätte erfolgte anhand struktureller Parameter.
- 1323 - Bechsteinfledermaus (*Myotis bechsteinii*)
 Die Bechsteinfledermaus wurde im Gebiet nicht nachgewiesen. Die Ausweisung einer Lebensstätte erfolgte anhand struktureller Parameter. Diese ist identisch mit der Lebensstätte des Großen Mausohrs.
- 1324 - Großes Mausohr (*Myotis myotis*)
- 1386 - Koboldmoos (*Buxbaumia viridis*) ● *nachrichtlich übernommen*
- 1387 - Rogers Goldhaarmoss (*Orthotrichum rogeni*)
- 1421 - Europäischer Dünnfarn (*Trichomanes speciosum*)

Erläuterung des Kürzels

- 1387 B-9: Nummer der Erfassungseinheit (es wird die lfd. Nummer der insg. 14-stelligen Zahl genannt); ein vorangestelltes W bezeichnet Waldkdaten
- : Bewertung des Erhaltungszustandes
- ART-Code

Die Farbe der Textumrandung entspricht der Farbe der Lebensstätte einer Art.

Bewertung des Erhaltungszustandes und Erhaltungsziele
 Bewertung der Erfassungseinheit

- A hervorragender Erhaltungszustand
- B guter Erhaltungszustand
- C durchschnittlicher oder beschränkter Erhaltungszustand

Arten: Entwicklungsziele
 Aufwertung bestehender Lebensstätten werden aus kartografischen Gründen nicht dargestellt. Sie umfassen die Verbesserung des derzeitigen Erhaltungszustandes (Ausnahme: Bestände, die bereits in hervorragendem Erhaltungszustand sind).

Gebietsgrenzen

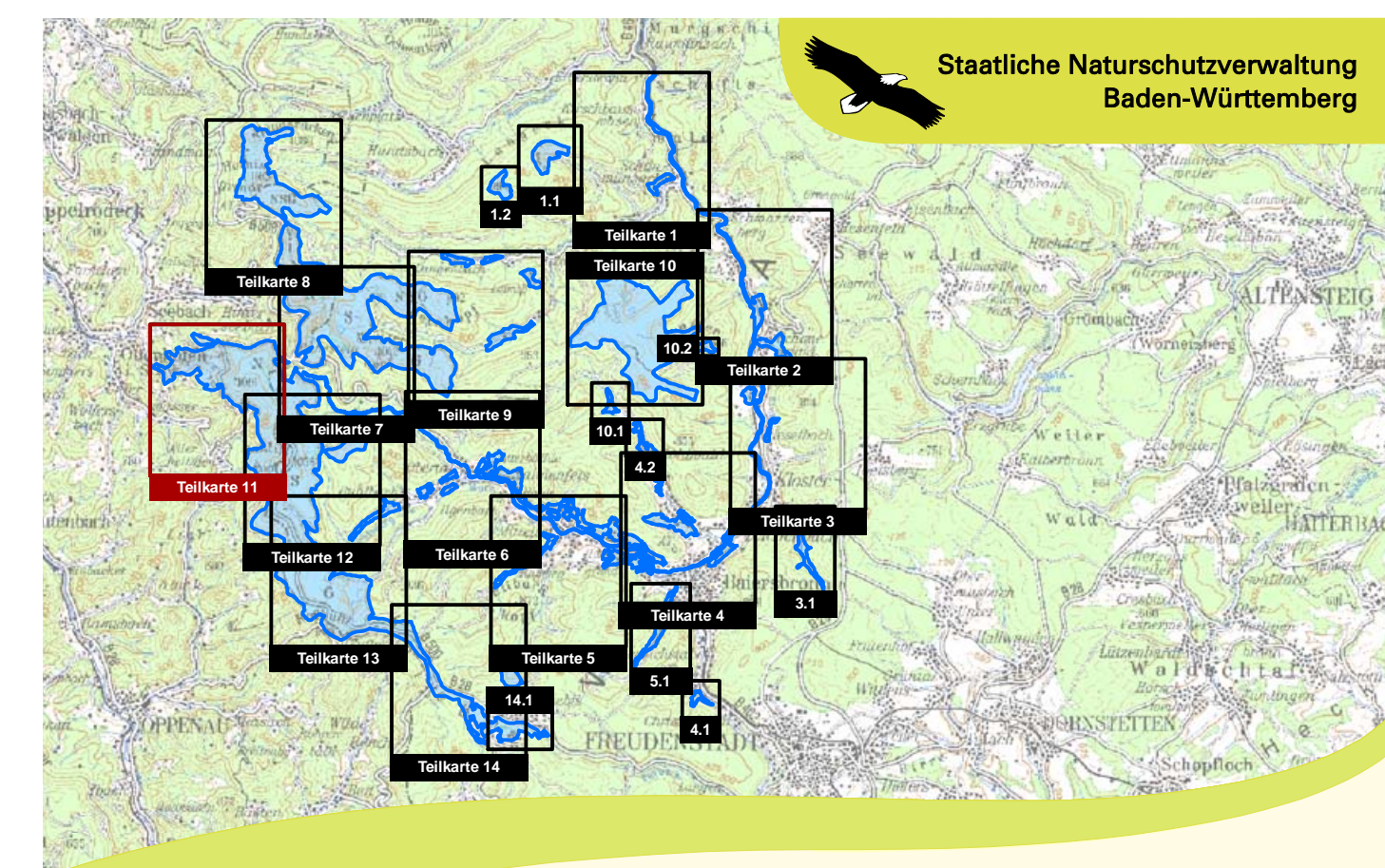
- FFH-Gebiet 7415-311 "Wilder See - Hornisgrinde und Oberes Murgtal"
- Naturschutzgebietsgrenze
- Grenze Nationalpark
- Gewässernetz
- Gemarkungsgrenze
- Kreisgrenze
- ALK-Flurstücksgrenze mit Flurstücksnummer im FFH-Gebiet (Stand 2014)

Hinweis zur Legende: Da die Legende für alle Teilkarten gleichermaßen gilt, kann es sein, dass in dem jeweiligen Kartenblatt nicht alle Lebensstätten einer Art, die in der Legende aufgeführt sind, vorkommen.

Grundlage:
 Topographische Übersichtskarte TÜK 200
 Orthophoto 1:10.000 (DOP)
 Automatisiertes Liegenschaftskataster (ALK)

© Landesamt für Geoinformation und Landentwicklung Baden-Württemberg (LGL)
 (www.lgl-bw.de) Az.: 2851.9-1/19

0 125 250 500 Meter



Managementplan für das FFH-Gebiet 7415-311 "Wilder See - Hornisgrinde und Oberes Murgtal"

Staatliche Naturschutzverwaltung Baden-Württemberg

NATURA 2000

Bestandes- und Zielekarte Lebensstätten

Teilkarte 11

Bearbeiter: Dr. V. Späth - ILN Bühl
 Gezeichnet: U. Mäder - ILN Bühl
 Gefertigt: 01.02.2018
 Stand der Kartierung: 08.08.2016
 Maßstab: 1:5.000

