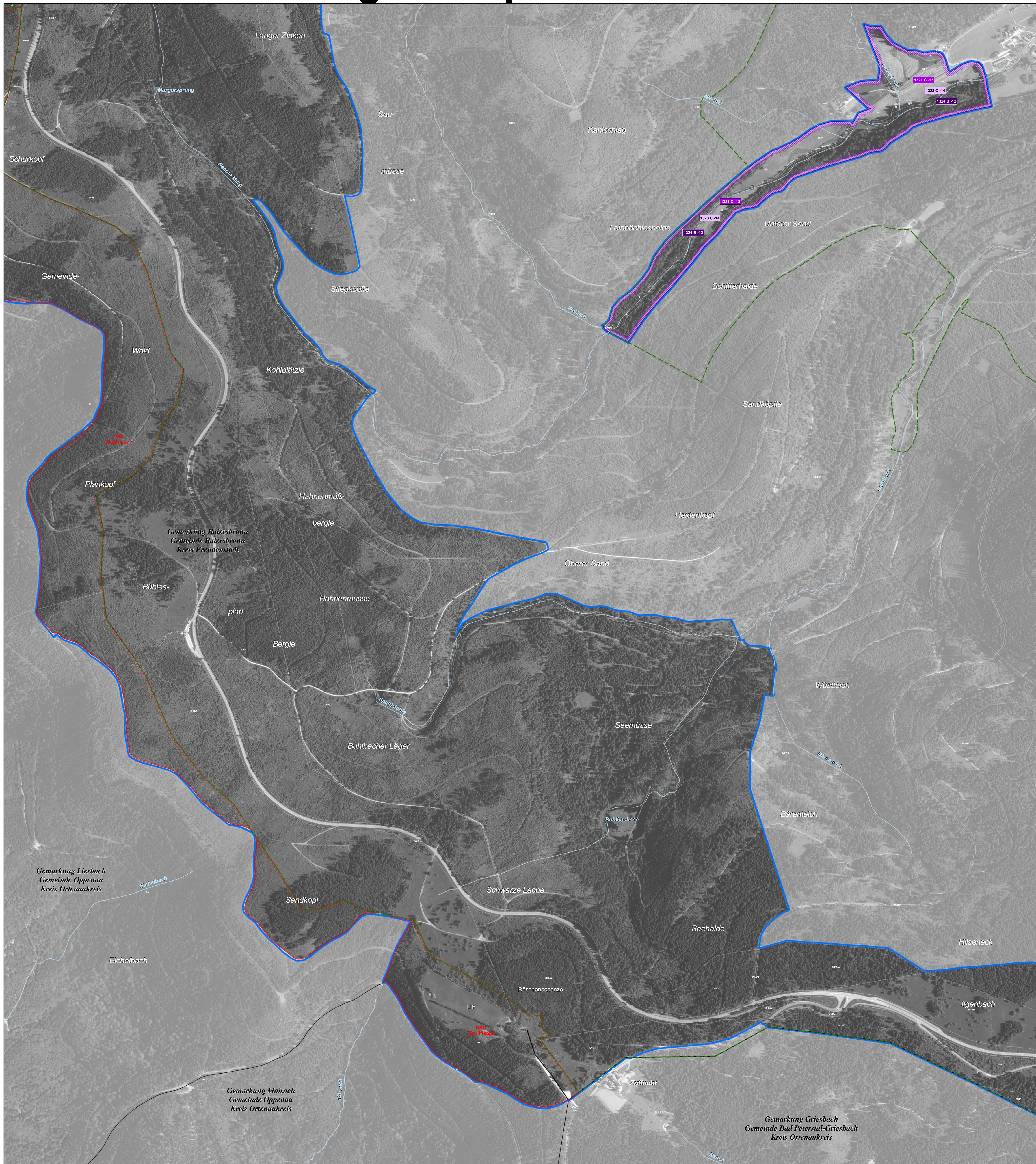


Natura 2000-Managementplan



LEGENDE

Arten: Bestand (Lebensstätten / Artfundpunkte) und Erhaltungsziele

Erhaltung der Populationen und ihrer Lebensstätten in ihrem derzeitigen Zustand bzw. Aufwertung der verschlechterten Populationen und ihrer Lebensstätten

- 1096 - Bachneunauge (*Lampetra planeri*)
- 1163 - Groppe (*Cottus gobio*)
- 1321 - Wimperfledermaus (*Myotis emarginatus*)
- 1323 - Bechsteinfledermaus (*Myotis bechsteinii*)
- 1324 - Großes Mausohr (*Myotis myotis*)
- 1386 - Koboldmoos (*Buxbaumia viridis*) ● nachrichtlich übernommen
- 1387 - Rogers Goldhaarmoos (*Orthotrichum rogeni*)
- 1421 - Europäischer Dünnfarn (*Trichomanes speciosum*)

Erläuterung des Kürzels

- Nummer der Erfassungseinheit (es wird die 14-stellige Zahl genannt); ein vorangestelltes W bezeichnet Waldkdaten
- Bewertung des Erhaltungszustandes
- ART-Code

Die Farbe der Textumrandung entspricht der Farbe der Lebensstätte einer Art.

Bewertung des Erhaltungszustandes und Erhaltungsziele

- Bewertung der Erfassungseinheit
- A** hervorragender Erhaltungszustand
 - B** guter Erhaltungszustand
 - C** durchschnittlicher oder beschränkter Erhaltungszustand

Arten: Entwicklungsziele

Aufwertung bestehender Lebensstätten werden aus kartografischen Gründen nicht dargestellt. Sie umfassen die Verbesserung des derzeitigen Erhaltungszustandes (Ausnahme: Bestände, die bereits in hervorragendem Erhaltungszustand sind).

Gebietsgrenzen

- FFH-Gebiet 7415-311 "Wilder See - Hornisgrinde und Oberes Murgtal"
- Naturschutzgebietsgrenze
- Grenze Nationalpark
- Gewässernetz
- Gemarkungsgrenze
- Kreisgrenze
- ALK-Flurstücksgrenze mit Flurstücksnummer im FFH-Gebiet (Stand 2014)

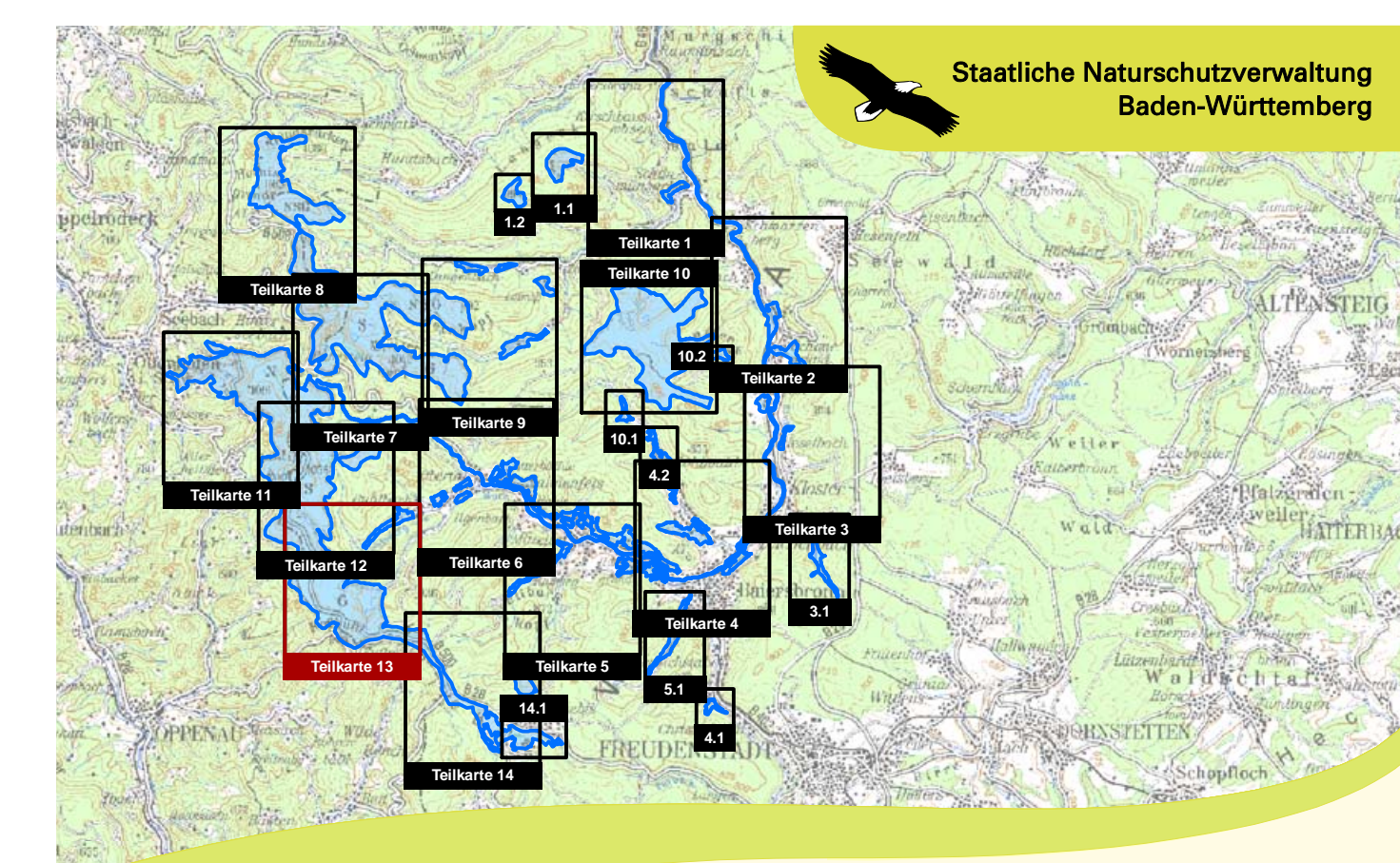
Hinweis zur Legende: Da die Legende für alle Teilkarten gleichermaßen gilt, kann es sein, dass in dem jeweiligen Kartenblatt nicht alle Lebensstätten einer Art, die in der Legende aufgeführt sind, vorkommen.

Grundlage:

Topographische Übersichtskarte TÜK 200
Orthophoto 1:10.000 (DOP)
Automatisiertes Liegenschaftskataster (ALK)

© Landesamt für Geoinformation und
Landentwicklung Baden-Württemberg (LGL)
(www.lgl-bw.de) Az.: 2851.9-1/19

0 125 250 500 Meter



Managementplan
für das FFH-Gebiet
7415-311 "Wilder See - Hornisgrinde und Oberes Murgtal"



Bestandes- und Zielekarte Lebensstätten Teilkarte 13

Bearbeiter Dr. V. Späth - ILN Buhl
Gezeichnet U. Mäder - ILN Buhl
Geferigt 01.02.2018
Stand der Kartierung 08.08.2016
Maßstab 1:5.000

