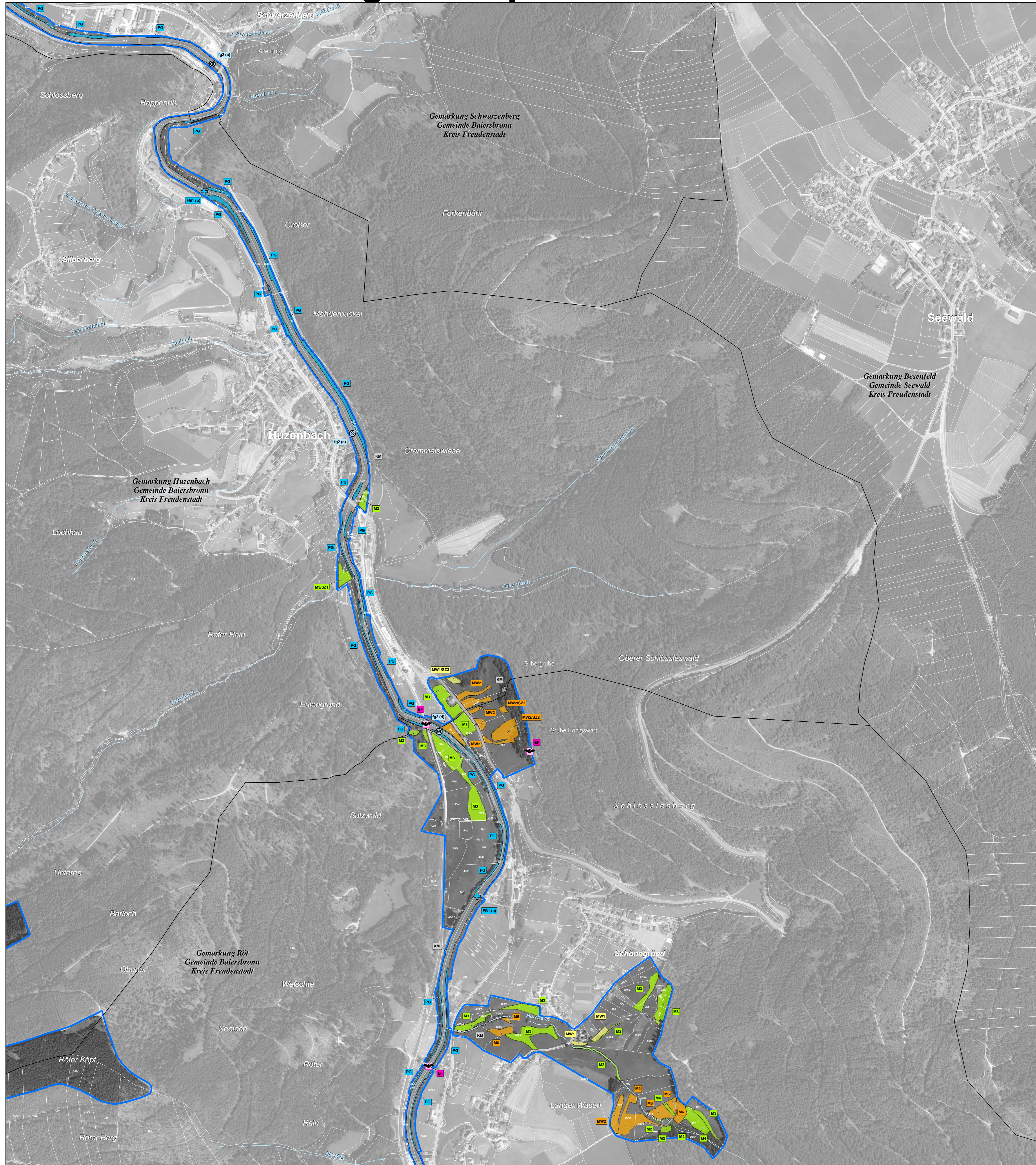


Natura 2000-Managementplan



LEGENDE

Empfehlungen für Erhaltungsmaßnahmen
Maßnahmen ohne Handlungsbedarf

Kürzel und Beschreibung der Maßnahmen (mit LURW-Schlüssel-Nr.)	betreffende Lebensraumtypen	betreffende Tier- und Pflanzenarten
NK: Unbegrenzte Sukzession innerhalb Kernzone - Nationalpark Schwarzwald (1.1)	3160, 3260, 7140, 7150, 8220, *91D0, 9410	1386
KM: Entwicklung beobachten (1.3)	3160, 3260, 6430, 4030, 7140, 7150, 8150, 8220, *91E0, *91D0, 9410	

Maßnahmen für Grünland-Lebensraumtypen (incl. Hochstaudenfluren)

M1: Einmalige Mahd ohne Düngung (2.1)	*9230, 6510	
M2: Einmalige Mahd in mehrjährigem Turnus (2.1)	6430	
M3: Ein- bis zweimalige Mahd mit Abräumen, Erhaltungsdüngung möglich (2.1)	6510, 6520	
M4: Zweimalige Mahd mit Abräumen, vorerst keine Düngung (2.1)	6510	
MW1: Mähweide (5)	*9230, 6510, 6520	
B1: Extensive Beweidung der Mähweiden (4, 4.6)	6510, 6520	
B2: Extensive Beweidung unter Verzicht auf Düngung (4, 4.6)	*9230	
Monitoring (99) - keine Verortung	6510, 6520	
SZ1: Selektives Zurückdrängen bestimmter Arten - Adlerfarn (3)	*9230, 6510, 6520	
SZ2: Selektives Zurückdrängen bestimmter Arten - Gehölzsukzession (19.3)	*9230, 6510, 6520	
SZ3: Selektives Zurückdrängen bestimmter Arten - Gehölzsukzession (19.3)	*9230, 6510, 6520	
FR: Regelung von Freizeitnutzungen (34)	6510	
AF: Absperrung von Flächen (35.3)	6510	

Maßnahmen für Moor-Lebensraumtypen, Heiden, Kare und Felsstandorte

M5: Ein- bis zweimalige Mahd mit Abräumen (2.1)	6510, 6520	
M6: Zweimalige Mahd mit Abräumen, vorerst keine Düngung (2.1)	6510	
MW2: Mähweide (5)	6510, 6520	
B4: Anpassung der Beweidung (4, 4.6)	6510, 6520	
WH1: Neuanlage Grünland (99)	6510, 6520	
WH2: Erstpflege, Beseitigung von Gehölzbeständen (20.1)	6220*, 6230*, 6510, 6520	
WH3: Wiederherstellung durch spezifische, einzelfallbezogene Maßnahmen (99)	4030, 6230*, 6510, 6520	
WH4: Wiederherstellung auf derselben Fläche nicht möglich (99)	6510, 6520	
WV: Wiedervermässung von Geschädigten Hochmooren (21.1)	7120	
OH1: Offenhaltung von Trockenheiden (19.2.3)	4030	
OH2: Offenhaltung von Moorstandorten (19.2.3)	7120, 7140	
B3: Fortführung und Ausdehnung der extensiven Beweidung und periodisches Zurückdrängen der Gehölzsukzession (4.1, 19.1, 19.2, 20.3)	4030	
PW: Pflege der Wacholderheide am Bosensteiner Eck (19.2.3)	5130	
KL: Klettergelegenheiten weiterhin beachten (34)	4030, 8220	
EB: Entnahme standortfremder Baumarten vor der Hiebsreife (14.3.5)	8150	
BA: Müll beseitigen (33.1)	8220	

Spezifische Artenschutzmaßnahmen

S01: Erhaltung von Trägergehölzen von Rogers Goldhaarmoss (14.8.3)	1387	
S02: Erhaltung der Trägerbaumchahchahigkeit für Rogers Goldhaarmoss (99) - keine kartographische Darstellung	1387	
EF: Erhalt von Fledermausquartieren (32.1)	1321, 1323, 1324	
Erhalt von Gehölzen im Offenland als Leitstrukturen und Jagdhabitat (18.1, 32) - keine Verortung	1321, 1323, 1324	
Belassen von Altholzbeständen durch Nutzungsverzicht (14.4, 32) - keine Verortung	1321, 1323, 1324	

Maßnahmen für Fließgewässer und Fließgewässerarten

F01 (a-c): Wiederherstellung/Verbesserung der Durchgängigkeit (23.1.4)	3260	1096, 1163
PG: Pflege von Gehölzen (16)	*91E0	

Maßnahmen für Wald-Lebensraumtypen und -arten

WA1: Fortführung Naturnahe Waldwirtschaft (14.7)	9110	
JG: Bejagungsschwerpunkte bilden (26.3)	9410	
S03: Naturnahes Waldbewirtschaftung und Verzicht auf Viehdüngung (14.7, 39)		1421
S04: Totholzanteile belassen (14.5.2)		1386

Empfehlungen für Entwicklungsmaßnahmen
Maßnahmen für Grünland-Lebensraumtypen

m1: Einmalige Mahd mit Abräumen ohne Düngung (2.1)	*9230	
m3: Ein- bis zweimalige Mahd mit Abräumen, Erhaltungsdüngung möglich (2.1)	6510	
m4: Zweimalige Mahd mit Abräumen, vorerst keine Düngung (2.1)	6510, 6520	
sz2: Selektives Zurückdrängen bestimmter Arten - Adlerfarn (3)	*9230	
b1: Extensive Beweidung mit Weidestufe (4, 4.6)	6510	
b2: Schaffung von artreichen Borstgrasrasen (4, 4.6)	*9230	

Maßnahmen für Moor-Lebensraumtypen, Heiden, Kare und Felsstandorte

wv: Ergänzung/Ausweitung von Maßnahmen zur Wiedervermässung von Mooren (21.1)	7120, *91D0	
nv1: Neuschaffung und Vergrößerung von Trockenheiden (4, 16.2.2, 19.2.3)	4030	
nv2: Neuschaffung und Vergrößerung von Wacholderheiden (4, 16.2.2, 19.2.3)	5130	
bt: Verbesserung der Besucherlenkung (Rückbau bestehender Erschließung, Sperrung von Trampelpfaden) (35.1, 35.3)	3160, 4030, 7140, *91D0	
wb: Naturnahe Waldbestockung um Felsbereiche weiterentwickeln (16.5)	4030, 8220	

Spezifische Entwicklungsmaßnahmen für Arten

Erhöhung des Laubholzanteils und Förderung von Habitatstrukturen (14.3, 14.5, 14.9, 32) - keine Verortung	1321, 1323, 1324	
Entwicklung von Überwinterungsquartieren für Fledermaus (99) - keine Verortung	1321, 1323, 1324	

Maßnahmen für Fließgewässer und Fließgewässerarten

f01 (a-c): Wiederherstellung Durchgängigkeit (23.1.4)	1096, 1163	
f02 (a-f): Aufweitung zur Förderung der Bildung von Feinsedimentbänken (24.2.2)	1096	
f03 (a): Öffnen eines verdoten Gewässerschnitts (23.1.1)	1163	
f04 (a-f): Prüfen Mindestabflusses (21.4)	1163	

Maßnahmen für Wald-Lebensraumtypen und -arten

w02: Förderung standortstypischer Baumarten (14.3.3, 14.3.5)	3260, *91D0, *91E0, 9410	
w03: Verbesserung der Lebensstättenkontinuität / Überführung in Dauerwald (14.1.4, 14.10)	3160, *91D0, 9410, 1386	
w04: Sanierung eines moor- bzw. standorttypischen Wasserregimes (21.1)	*91D0, 9410	
w05: Eingriffe zur Förderung schützenswerter Pflanzen und Tiere (32)	*91D0, 9410	

Erläuterungen des Kürzels

Das Kürzel ist eine Kombination aus den auf der Fläche durchzuführenden Maßnahmen. Die Maßnahmen sind mit einem Schrägstrich "/" voneinander getrennt.
Erhaltungsmaßnahmen sind in Großbuchstaben und die Entwicklungsmaßnahmen in Kleinbuchstaben dargestellt. Die Farbe des Kürzels entspricht der Farbe der jeweiligen Maßnahme bzw. des Maßnahmenblocks.

Erklärung des LRT-Codes:
3160 Dystrophe Seen
3260 Fließgewässer mit flutender Wasservegetation
4030 Trockene Heiden
5130 Wacholderheiden
6230 Artreiche Borstgrasrasen
6430 Feuchte Hochstaudenfluren
6510 Magere Flachland-Mähweiden
6520 Berg-Mähweiden
7110 Naturnahe Hochmoore
7120 Geschädigte Hochmoore
7140 Übergangs- und Schwingrasenmoore
7150 Torfmoor-Schrieken
8220 Silikatfelsen mit Feilspaltenvegetation
9110 Hainmann-Buchenwald
*91D0 Moorbüder
*91E0 Auenwälder mit Erie, Esche, Weide
9410 Bodensaure Nadelwälder

Erklärung des ART-Codes:
1096 Bachneunauge (Lampetra planeri)
1163 Groppe (Crystus gobio)
1321 Winterfledermaus (Myotis emarginatus)
1323 Bechsteinfledermaus (Myotis bechsteinii)
1324 Großes Mausohr (Myotis myotis)
1386 Crlines Kolchidmoss (Drosera rotundifolia)
1387 Rogers Goldhaarmoss (Orthotrichum rogeri)
1421 Europäischer Dornfarn (Trichomanes speciosum)

* Priorität

Maßnahmenempfehlungen
Teilkarte 2

Grundlage:
Topographische Übersichtskarte TÜK 200
Orthophoto 1:10.000 (DOP)
Automatisiertes Liegenschaftskataster (ALK)

© Landesamt für Geoinformation und
Landentwicklung Baden-Württemberg (LGL)
(www.lgl-bw.de) Az.: 2851.9-1/19

0 125 250 500 Meter

Managementplan
für das FFH-Gebiet
7415-311 "Wilder See - Hornisgründe und Oberes Murgtal"

Bearbeiter Dr. V. Späth - ILLN Bühl
Gezeichnet U. Mader - ILLN Bühl
Geprüft 01.02.2016
Stand der Kartierung 08.08.2016
Maßstab 1 : 5.000

Baden-Württemberg
REGIERUNGSPRÄSIDIUM KARLSRUHE