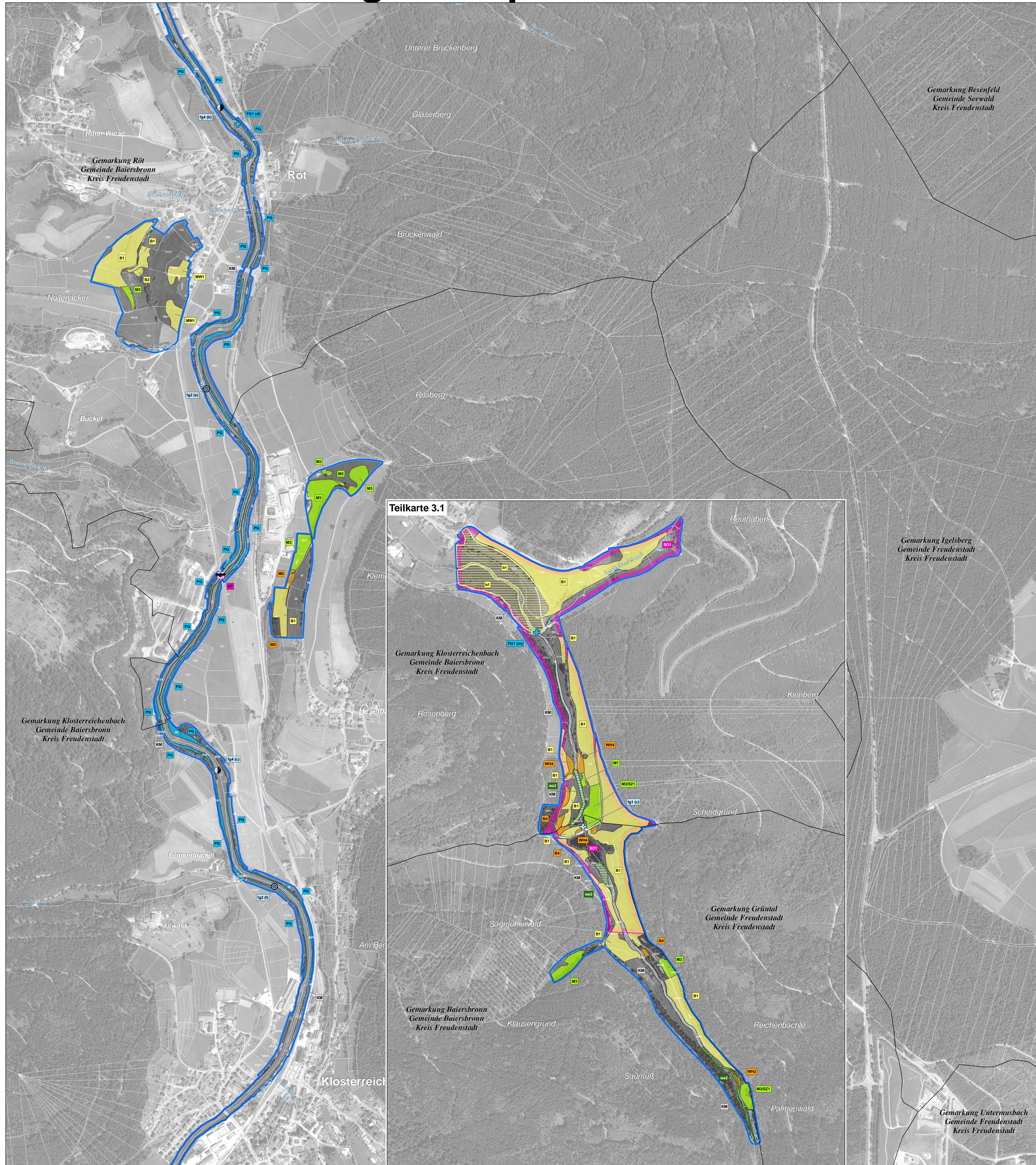


# Natura 2000-Managementplan



## LEGENDE

### Empfehlungen für Erhaltungsmaßnahmen

**Maßnahmen ohne Handlungsbedarf**

Kürzel und Beschreibung der Maßnahmen (mit LUBW-Schüssel-Nr.)	betroffene Lebensraumtypen	betroffene Tier- und Pflanzenarten
NK: Unbegrenzte Sukzession innerhalb Kernzone - Nationalpark Schwarzwald (1.1)	3160, 3260, 7140, 7150, 8220, *91D0, 9410	1386
KM: Entwicklung beobachten (1.3)	3160, 3260, 6430, 4030, 7140, 7150, 8150, 8220, *91E0, *91D0, 9410	

### Maßnahmen für Grünland-Lebensraumtypen (incl. Hochstaudenfluren)

M1: Einmalige Mahd ohne Düngung (2.1)	*6230, 6510	
M2: Einmalige Mahd in mehrjährigem Turnus (2.1)	6430	
M3: Ein- bis zweimalige Mahd mit Abräumen, Erhaltungsdüngung möglich (2.1)	6510, 6520	
M4: Zweimalige Mahd mit Abräumen, vorerst keine Düngung (2.1)	6510	
MW1: Mähweide (5)	*6230, 6510, 6520	
B1: Extensive Beweidung der Mähweiden (4, 4.6)	6510, 6520	
B2: Extensive Beweidung unter Verzicht auf Düngung (4, 4.6)	*6230	
Monitoring (99) - keine Verortung	6510, 6520	
SZ1: Selektives Zurückdrängen bestimmter Arten - Vielblättrige Lupine (3)	*6230, 6510, 6520	
SZ2: Selektives Zurückdrängen bestimmter Arten - Adlerfarn (3)	*6230, 6510, 6520	
SZ3: Selektives Zurückdrängen bestimmter Arten - Gehölzsukzession (19.3)	*6230, 6510, 6520	
FR: Regelung von Freizeitnutzungen (34)	6510	
AF: Absperrung von Flächen (35.3)	6510	

### Wiederherstellungsmaßnahmen

M5: Ein- bis zweimalige Mahd mit Abräumen (2.1)	6510, 6520	
M6: Zweimalige Mahd mit Abräumen, vorerst keine Düngung (2.1)	6510	
MW2: Mähweide (5)	6510, 6520	
B4: Anpassung der Beweidung (4, 4.6)	6510, 6520	
WH1: Neuanlage Grünland (99)	6510, 6520	
WH2: Erstpflege, Beseitigung von Gehölzbeständen (20.1)	6220*, 6510, 6520	
WH3: Wiederherstellung durch spezifische, einzelfallbezogene Maßnahmen (99)	4030, 6230*, 6510, 6520	
WH4: Wiederherstellung auf derselben Fläche nicht möglich (99)	6510, 6520	

### Maßnahmen für Moor-Lebensraumtypen, Heiden, Kare und Felsstandorte

WV: Wiedervernässung von Geschädigten Hochmooren (21.1)	7120, 7140	
OH1: Offenhaltung von Trockenheiden (19.2.3)	4030	
OH2: Offenhaltung von Moorstandorten (19.2.3)	7120, 7140	
B3: Fortführung und Ausdehnung der extensiven Beweidung und periodisches Zurückdrängen der Gehölzsukzession (4.1, 19.1, 19.2, 20.3)	4030	
PW: Pflege der Wacholderheide am Rosensteiner Eck (19.2.3)	5130	
KL: Kletterregelungen weiterhin beachten (34)	4030, 8220	
EB: Entnahme standortfremder Baumarten vor der Heide- reife (14.3.5)	8150	
BA: Müll beseitigen (33.1)	8220	

### Spezifische Artenschutzmaßnahmen

S01: Erhaltung von Trägergehölzen von Rogers Goldhaarmos (14.8.3)	1387	
S02: Erhaltung der Trägerbaumachtheit für Rogers Goldhaarmos (99) - keine kartographische Darstellung	1387	
EF: Erhalt von Fledermausquartieren (32.1)	1321, 1323, 1324	
Erhalt von Gehölzen im Offenland als Leitstrukturen und Jagdhabitat (16.1, 32) - keine Verortung	1321, 1323, 1324	
Belassen von Altholzbeständen durch Nutzungsverzicht (14.4, 32) - keine Verortung	1321, 1323, 1324	

### Maßnahmen für Fließgewässer und Fließgewässerarten

FG1 (a-e): Wiederherstellung/Verbesserung der Durchgängigkeit (23.1.4)	3260, 1096, 1163	
PG: Pflege von Gehölzen (16)	*91E0	

### Maßnahmen für Wald-Lebensraumtypen und -arten

WA1: Fortführung Naturnahe Waldwirtschaft (14.7)	9110	
JG: Bejagungsschwerpunkte bilden (26.3)	9410	
S03: Naturnähe Waldbewirtschaftung und Verzicht auf Waldkultur (14.7, 39)	1421	
S04: Totholzanteile belassen (14.5.2)	1386	

### Gebietsgrenzen

- FFH-Gebiet 7415-311 "Wilder See - Hornisgrinde und Oberes Murgtal"
- Naturschutzgebietsgrenze
- Grenze Nationalpark
- Bannwaldgrenze
- Gewässernetz
- Gemarkungsgrenze
- Kreisgrenze
- ALK-Flurstücksgrenze mit Flurstücksnummer im FFH-Gebiet (Stand 2014)

### Hinweis zur Legende:

Da die Legende für alle Teilkarten gleichermaßen gilt, kann es sein, dass in dem jeweiligen Kartenblatt nicht alle Maßnahmen, die in der Legende aufgeführt sind, vorkommen.

**Grundlage:**  
 Topographische Übersichtskarte TÜK 200  
 Orthophoto 1:10.000 (DOP)  
 Automatisiertes Liegenschaftskataster (ALK)

© Landesamt für Geoinformation und Landesentwicklung Baden-Württemberg (LGL)  
 (www.lgl-bw.de) Az.: 2851.9-1/19

0 125 250 500 Meter

### Empfehlungen für Entwicklungsmaßnahmen

**Maßnahmen für Grünland-Lebensraumtypen**

m1: Einmalige Mahd mit Abräumen ohne Düngung (2.1)	*6230	
m3: Ein- bis zweimalige Mahd mit Abräumen, Erhaltungsdüngung möglich (2.1)	6510	
m4: Zweimalige Mahd mit Abräumen, vorerst keine Düngung (2.1)	6510, 6520	
sz2: Selektives Zurückdrängen bestimmter Arten - Adlerfarn (3)	*6230	
b1: Extensive Beweidung mit Weidpflege (4, 4.6)	6510	
b2: Schaffung von artreichen Borstgrassen (4, 4.6)	*6230	

**Maßnahmen für Moor-Lebensraumtypen, Heiden, Kare und Felsstandorte**

wv: Ergänzung/Ausweitung von Maßnahmen zur Wiedervernässung von Mooren (21.1)	7120, *91D0	
nv1: Neuschaffung und Vergrößerung von Trockenheiden (4, 16.2.2, 19.2.3)	4030	
nv2: Neuschaffung und Vergrößerung von Wacholderheiden (4, 16.2.2, 19.2.3)	5130	
bf: Verbesserung der Besucherlenkung (Rückbau bestehender Erschließung, Sperrung von Trampelpfaden) (35.1, 35.3)	3160, 4030, 7140, *91D0	
wb: Naturnahe Waldbestockung um Felsbereiche weiterentwickeln (16.5)	4030, 8220	

### Spezifische Entwicklungsmaßnahmen für Arten

Erhöhung des Laubholzanteils und Förderung von Habitatstrukturen (14.3, 14.5, 14.9, 32) - keine Verortung	1321, 1323, 1324	
Entwicklung von Überwinterungsquartieren für Fledermause (99) - keine Verortung	1321, 1323, 1324	

### Maßnahmen für Fließgewässer und Fließgewässerarten

fg1 (a-e): Wiederherstellung Durchgängigkeit (23.1.4)	1096, 1163	
fg2 (a-f): Aufweitung zur Förderung der Bildung von Feinsedimentbänken (24.3.2)	1096	
fg3 (a): Öffnen eines verdohten Gewässerschnitts (23.1.1)	1163	
fg4 (a-f): Prüfen Mindestabfluss (21.4)	1163	

### Maßnahmen für Wald-Lebensraumtypen und -arten

wa2: Förderung standortstypischer Baumarten (14.3.3, 14.3.5)	3260, *91D0, *91E0, 9410	
wa3: Verbesserung der Lebensstättenkontinuität / Überführung in Dauerwald (14.1.4, 14.10)	3160, *91D0, 9410, 1386	
wa4: Sanierung eines moor- bzw. standorttypischen Wasserregimes (21.1)	*91D0, 9410	
wa5: Eingriffe zur Förderung schützenswerter Pflanzen und Tiere (32)	*91D0, 9410	

### Erläuterungen des Kürzels

Das Kürzel ist eine Kombination aus den auf der Fläche durchgeführten Maßnahmen. Die Maßnahmen sind mit einem Schrägstrich "/" voneinander getrennt.  
 Erhaltungsmaßnahmen sind in Großbuchstaben und die Entwicklungsmaßnahmen in Kleinbuchstaben dargestellt. Die Farbe des Kürzels entspricht der Farbe der jeweiligen Maßnahme bzw. des Maßnahmenblocks.

### Erläuterung des LRT-Codes:

3160 Dystrophe Seen  
 3260 Fließgewässer mit flutender Wasservegetation  
 4030 Trockene Heiden  
 5130 Wacholderheiden  
 6230 Artreiche Borstgrassen  
 6430 Feuchte Hochstaudenfluren  
 6510 Magere Flachland-Mähweiden  
 6520 Berg-Mähweiden  
 7110 Naturnahe Hochmoore  
 7120 Geschädigte Hochmoore  
 7140 Übergangs- und Schwingrasenmoore  
 7150 Torfmoor-Schilfen  
 8220 Silikatfelsen mit Flechtenvegetation  
 9110 Hainmann-Buchenwald  
 91D0 Moorwälder  
 91E0 Auenwälder mit Eiche, Esche, Weide  
 9410 Bodensaure Nadelwälder

### Erläuterung des ART-Codes:

1096 Bachneunauge (*Lampetra planeri*)  
 1163 Groppe (*Cottus gobio*)  
 1321 Winterfledermaus (*Myotis emarginatus*)  
 1323 Bechsteinfledermaus (*Myotis bechsteinii*)  
 1324 Großes Mausohr (*Myotis myotis*)  
 1386 Quietsch-Koboldmoss (*Suburaea viridis*)  
 1387 Rogers Goldhaarmos (*Orthotrichum rogeri*)  
 1421 Europäischer Dornfarn (*Trichomanes speciosum*)

\* Priorität

### Managementplan für das FFH-Gebiet 7415-311 "Wilder See - Hornisgrinde und Oberes Murgtal"

**Maßnahmenempfehlungen**  
 Teilkarte 3

Bearbeiter: Dr. V. Späth - ILN Bühl  
 Gezeichnet: U. Mader - ILN Bühl  
 Gefertigt: 01.02.2016  
 Stand der Kartierung: 08.08.2016  
 Maßstab: 1:5.000

Logo Baden-Württemberg