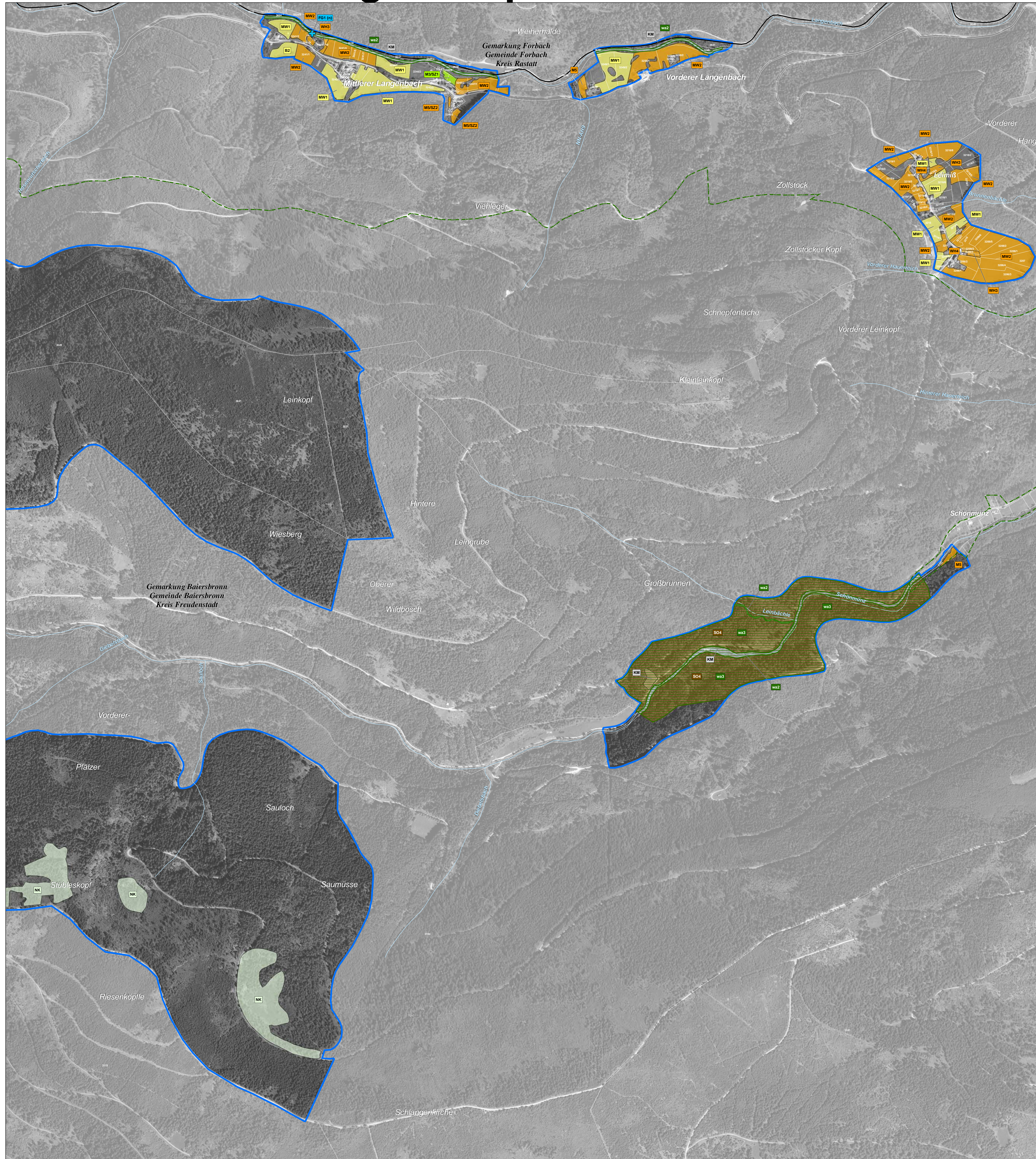


Natura 2000-Managementplan



LEGENDE

Empfehlungen für Erhaltungsmaßnahmen

Maßnahmen ohne Handlungsbedarf

Kürzel und Beschreibung der Maßnahmen (mit LURB-Schlüssel-Nr.)	betroffene Lebensraumtypen	betroffene Tier- und Pflanzenarten
NK: Unbegrenzte Sukzession innerhalb Kernzone - Nationalpark Schwarzwald (1.1)	3160, 3260, 7140, 7150, 8220, *91D0, 9410	1386
KM: Entwicklung beobachten (1.3)	3160, 3260, 6430, 4030, 7140, 7150, 8150, 8220, *91E0, *91D0, 9410	

Maßnahmen für Grünland-Lebensraumtypen (incl. Hochstaudenfluren)

M1: Einmalige Mahd ohne Düngung (2.1)	*9230, 6510	
M2: Einmalige Mahd in mehrjährigem Turnus (2.1)	6430	
M3: Ein- bis zweimalige Mahd mit Abräumen, Erhaltungsdüngung möglich (2.1)	6510, 6520	
M4: Zweimalige Mahd mit Abräumen, vorerst keine Düngung (2.1)	6510	
MW1: Mähweide (5)	*9230, 6510, 6520	
B1: Extensive Beweidung der Mähweiden (4, 4.6)	6510, 6520	
B2: Extensive Beweidung unter Verzicht auf Düngung (4, 4.6)	*9230	
Monitoring (99) - keine Verortung	6510, 6520	
SZ1: Selektives Zurückdrängen bestimmter Arten - Adlerfarn (3)	*9230, 6510, 6520	
SZ2: Selektives Zurückdrängen bestimmter Arten - Adlerfarn (3)	*9230, 6510, 6520	
SZ3: Selektives Zurückdrängen bestimmter Arten - Gehölzsukzession (19.3)	*9230, 6510, 6520	
FR: Regelung von Freizeitnutzungen (34)	6510	
AF: Absperrung von Flächen (35.3)	6510	

Wiederherstellungsmaßnahmen

M5: Ein- bis zweimalige Mahd mit Abräumen (2.1)	6510, 6520	
M6: Zweimalige Mahd mit Abräumen, vorerst keine Düngung (2.1)	6510	
MW2: Mähweide (5)	6510, 6520	
B4: Anpassung der Beweidung (4, 4.6)	6510, 6520	
WH1: Neuanlage Grünland (99)	6510, 6520	
WH2: Erstpflege, Beseitigung von Gehölzbeständen (20.1)	6220*, 6510, 6520	
WH3: Wiederherstellung durch spezifische, einzeilbezogene Maßnahmen (99)	4030, 6230*, 6510, 6520	
WH4: Wiederherstellung auf derselben Fläche nicht möglich (99)	6510, 6520	

Maßnahmen für Moor-Lebensraumtypen, Heiden, Kare und Felsstandorte

WV: Wiedervernässung von Geschädigten Hochmooren (21.1)	7120	
OH1: Offenhaltung von Trockenheiden (19.2.3)	4030	
OH2: Offenhaltung von Moorstandorten (19.2.3)	7120, 7140	
B3: Fortführung und Ausdehnung der extensiven Beweidung und periodisches Zurückdrängen der Gehölzsukzession (4.1, 19.1, 19.2, 20.3)	4030	
PW: Pflege der Wacholderheide am Bosensteiner Eck (19.2.3)	5130	
KL: Klettergelegenheiten weiterhin beachten (34)	4030, 8220	
EB: Entnahme standortfremder Baumarten vor der Heidepflege (14.3.5)	8150	
BA: Müll beseitigen (33.1)	8220	

Spezifische Artenschutzmaßnahmen

SO1: Erhaltung von Trägergehölzen von Rogers Goldhaarmos (14.8.3)	1387	
SO2: Erhaltung der Trägerbaumchamchkeit für Rogers Goldhaarmos (99) - keine kartographische Darstellung	1387	
EF: Erhalt von Fledermausquartieren (32.1)	1321, 1323, 1324	
Erhalt von Gehölzen im Offenland als Leitstrukturen und Jagdhabitat (16.1, 32) - keine Verortung	1321, 1323, 1324	
Belassen von Altholzbeständen durch Nutzungsverzicht (14.4, 32) - keine Verortung	1321, 1323, 1324	

Maßnahmen für Fließgewässer und Fließgewässerarten

FG1 (a-c): Wiederherstellung/Verbesserung der Durchgängigkeit (23.1.4)	3260, 1096, 1163	
PG: Pflege von Gehölzen (16)	*91E0	

Lage der Maßnahmen "Wiederherstellung Durchgängigkeit" (FG1):
 FG1 (a) = Querbauwerk Murg bei Bärenzorn WRRL-Masok-ID: 233
 FG1 (b) = Querbauwerk Murg bei Schwarzenberg-Pflege WRRL-Masok-ID: 866 (ungesetzt)
 FG1 (c) = Querbauwerk Murg bei Schönggrund (Hünberger) WRRL-Masok-ID: 861
 FG1 (d) = Querbauwerk Murg bei Rot (Wurster) WRRL-Masok-ID: 862
 FG1 (e) = Querbauwerk Murg bei Klosternebenbach (Gemeinde) WRRL-Masok-ID: 864
 FG1 (f) = Querbauwerk Murg bei Unteres WRRL-Masok-ID: 2730
 FG1 (g) = Pflege Bärenzorn bei Unteres WRRL-Masok-ID: 2731
 FG1 (h) = Querbauwerk Murg bei Mittelst WRRL-Masok-ID: 865
 FG1 (i) = Querbauwerk Murg bei Mittelst WRRL-Masok-ID: 866
 FG1 (j) = Querbauwerk Murg bei Oberst WRRL-Masok-ID: 867
 FG1 (k) = Querbauwerk Murg bei Oberst WRRL-Masok-ID: 868
 FG1 (l) = Querbauwerk Murg bei Oberst WRRL-Masok-ID: 869
 FG1 (m) = Querbauwerk Murg bei Oberst WRRL-Masok-ID: 870
 FG1 (n) = Querbauwerk Murg bei Oberst WRRL-Masok-ID: 871

Maßnahmen für Wald-Lebensraumtypen und -arten

WA1: Fortführung Naturnahe Waldwirtschaft (14.7)	9110	
JG: Bejagungsschwerpunkte bilden (26.3)	9410	
S03: Naturnaher Waldbewirtschaftung und Verzicht auf Viehdüngung (14.7, 39)	1421	
S04: Totholzanteile belassen (14.5.2)	1386	

Gebietsgrenzen

- FFH-Gebiet 7415-311 "Wilder See - Hornisgrunde und Oberes Murgtal"
- Naturschutzgebietsgrenze
- Grenze Nationalpark
- Bannwaldgrenze
- Gewässernetz
- Gemarkungsgrenze
- Kreisgrenze
- ALK-Flurstücksgrenze mit Flurstücksnummer im FFH-Gebiet (Stand 2014)

Hinweis zur Legende: Da die Legende für alle Teilkarten gleichermaßen gilt, kann es sein, dass in dem jeweiligen Kartenblatt nicht alle Maßnahmen, die in der Legende aufgeführt sind, vorkommen.

Grundlage:
 Topographische Übersichtskarte TÜK 200
 Orthophoto 1:10.000 (DOP)
 Automatisiertes Liegenschaftskataster (ALK)

© Landesamt für Geoinformation und Landesentwicklung Baden-Württemberg (LGL)
 (www.lgl-bw.de) Az.: 2851.9-1/19

Empfehlungen für Entwicklungsmaßnahmen

Maßnahmen für Grünland-Lebensraumtypen

Kürzel und Beschreibung der Maßnahmen (mit LURB-Schlüssel-Nr.)	betroffene Lebensraumtypen	betroffene Tier- und Pflanzenarten
m1: Einmalige Mahd mit Abräumen ohne Düngung (2.1)	*9230	
m3: Ein- bis zweimalige Mahd mit Abräumen, Erhaltungsdüngung möglich (2.1)	6510	
m4: Zweimalige Mahd mit Abräumen, vorerst keine Düngung (2.1)	6510, 6520	
sz2: Selektives Zurückdrängen bestimmter Arten - Adlerfarn (3)	*9230	
b1: Extensive Beweidung mit Weidpflege (4, 4.6)	6510	
b2: Schaffung von artreichen Borstgrassen (4, 4.6)	*9230	

Maßnahmen für Moor-Lebensraumtypen, Heiden, Kare und Felsstandorte

wv: Ergänzung/Ausweitung von Maßnahmen zur Wiedervernässung von Mooren (21.1)	7120, *91D0	
nv1: Neuschaffung und Vergrößerung von Trockenheiden (4, 16.2.2, 19.2.3)	4030	
nv2: Neuschaffung und Vergrößerung von Wacholderheiden (4, 16.2.2, 19.2.3)	5130	
bf: Verbesserung der Besucherlenkung (Rückbau bestehender Erschließung, Sperrung von Trampelpfaden) (35.1, 35.3)	3160, 4030, 7140, *91D0	
wb: Naturnahe Waldbestockung um Felsbereiche weiterentwickeln (16.5)	4030, 8220	

Spezifische Entwicklungsmaßnahmen für Arten

Erhöhung des Laubholzanteils und Förderung von Habitatstrukturen (14.3, 14.5, 14.9, 32) - keine Verortung

1321, 1323, 1324	
------------------	--

Entwicklung von Überwinterungsquartieren für Fledermause (99) - keine Verortung

1321, 1323, 1324	
------------------	--

Maßnahmen für Fließgewässer und Fließgewässerarten

fg1 (a-c): Wiederherstellung Durchgängigkeit (23.1.4)	1096, 1163	
fg2 (a-f): Aufweitung zur Förderung der Bildung von Feinsedimentbänken (24.3.2)	1096	
fg3 (a): Öffnen eines verdoten Gewässerschnitts (23.1.1)	1163	
fg4 (a-f): Prüfen Mindestabfluss (21.4)	1163	

Lage der Maßnahmen "Wiederherstellung Durchgängigkeit" (FG1):
 FG1 (a) = Querbauwerk Murg bei Bärenzorn WRRL-Masok-ID: 861
 FG1 (b) = Querbauwerk Murg bei Oberst WRRL-Masok-ID: 861
 FG1 (c) = Querbauwerk Murg bei Oberst WRRL-Masok-ID: 861

Lage der Maßnahmen "Aufweitung zur Förderung der Bildung von Feinsedimentbänken" (FG2):
 FG2 (a) = Aufweitung bei Schönggrund
 FG2 (b) = Aufweitung bei Schwarzenberg
 FG2 (c) = Aufweitung bei Hünberger
 FG2 (d) = Aufweitung bei Schönggrund
 FG2 (e) = Aufweitung bei Rot
 FG2 (f) = Aufweitung bei Heselbach

Lage der Maßnahmen "Öffnen eines verdoten Gewässerschnitts" (FG3):
 FG3 (a) = Durchlass am Rechenbach bei Friedenthal

Lage der Maßnahmen "Prüfen Mindestabfluss" (FG4):
 FG4 (a) = Ausleitungsstrecke bei Rot
 FG4 (b) = Ausleitungsstrecke bei Heselbach (Wurster) WRRL-Masok-ID: 862
 FG4 (c) = Ausleitungsstrecke bei Klosternebenbach
 FG4 (d) = Ausleitungsstrecke bei Bärenzorn
 FG4 (e) = Ausleitungsstrecke bei Heselbach
 FG4 (f) = Ausleitungsstrecke bei Heselbach

Maßnahmen für Wald-Lebensraumtypen und -arten

wa2: Förderung standortstypischer Baumarten (14.3.3, 14.3.5)	3260, *91D0, *91E0, 9410	
wa3: Verbesserung der Lebensstammskontinuität / Überführung in Dauerwald (14.1.4, 14.10)	3160, *91D0, 9410, 1386	
wa4: Sanierung eines moor- bzw. standorttypischen Wasserregimes (21.1)	*91D0, 9410	
wa5: Eingriffe zur Förderung schützenswerter Pflanzen und Tiere (32)	*91D0, 9410	

Erläuterungen des Kürzels

Das Kürzel ist eine Kombination aus den auf der Fläche durchzuführenden Maßnahmen. Die Maßnahmen sind mit einem Schrägstrich "/" voneinander getrennt.
 Erhaltungsmaßnahmen sind in Großbuchstaben und die Entwicklungsmaßnahmen in Kleinbuchstaben dargestellt. Die Farbe des Kürzels entspricht der Farbe der jeweiligen Maßnahme bzw. des Maßnahmenblocks.

Erläuterung des LRT-Codes:

3160	Dystrophe Seen
3260	Fließgewässer mit flutender Wasservegetation
4030	Trockene Heiden
5130	Wacholderheiden
6230	Artenreiche Borstgrassen
6430	Feuchte Hochstaudenfluren
6510	Magere Flachland-Mähwiesen
6520	Berg-Mähwiesen
7110	Naturnahe Hochmoore
7120	Geschädigte Hochmoore
7140	Übergangs- und Schwingrasenmoore
7150	Torfmoor-Schlenken
8220	Silikatfelsen mit Felspflanzenvvegetation
9110	Hainmann-Buchenwald
*91D0	Moorwälder
*91E0	Auenwälder mit Eiche, Esche, Weide
9410	Bodensaure Nadelwälder

Erläuterung des ART-Codes:

1096	Bachneunauge (<i>Lampetra planeri</i>)
1163	Groppe (<i>Cottus gobio</i>)
1321	Winterfledermaus (<i>Myotis emarginatus</i>)
1323	Bechsteinfledermaus (<i>Myotis bechsteinii</i>)
1324	Großes Mausohr (<i>Myotis myotis</i>)
1386	Crinus Kolchidimos (<i>Subura myrica</i>)
1387	Rogers Goldhaarmos (<i>Orthotrichum rogeri</i>)
1421	Europäischer Dornfarn (<i>Trichomanes speciosum</i>)

* Priorität

0 125 250 500 Meter

Managementplan für das FFH-Gebiet 7415-311 "Wilder See - Hornisgrunde und Oberes Murgtal"

Maßnahmenempfehlungen
Teilkarte 9

Bearbeiter Dr. V. Späth - ILN Bühl
Gezeichnet U. Mader - ILN Bühl
Gefertigt 01.02.2016
Stand der Kartierung 08.08.2016
Maßstab 1 : 5.000