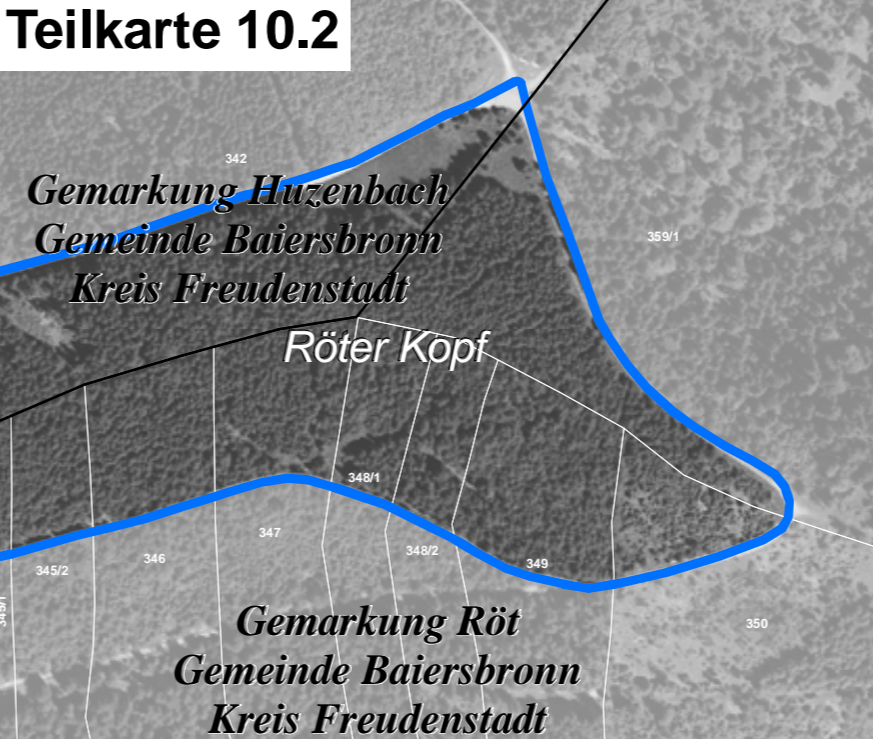
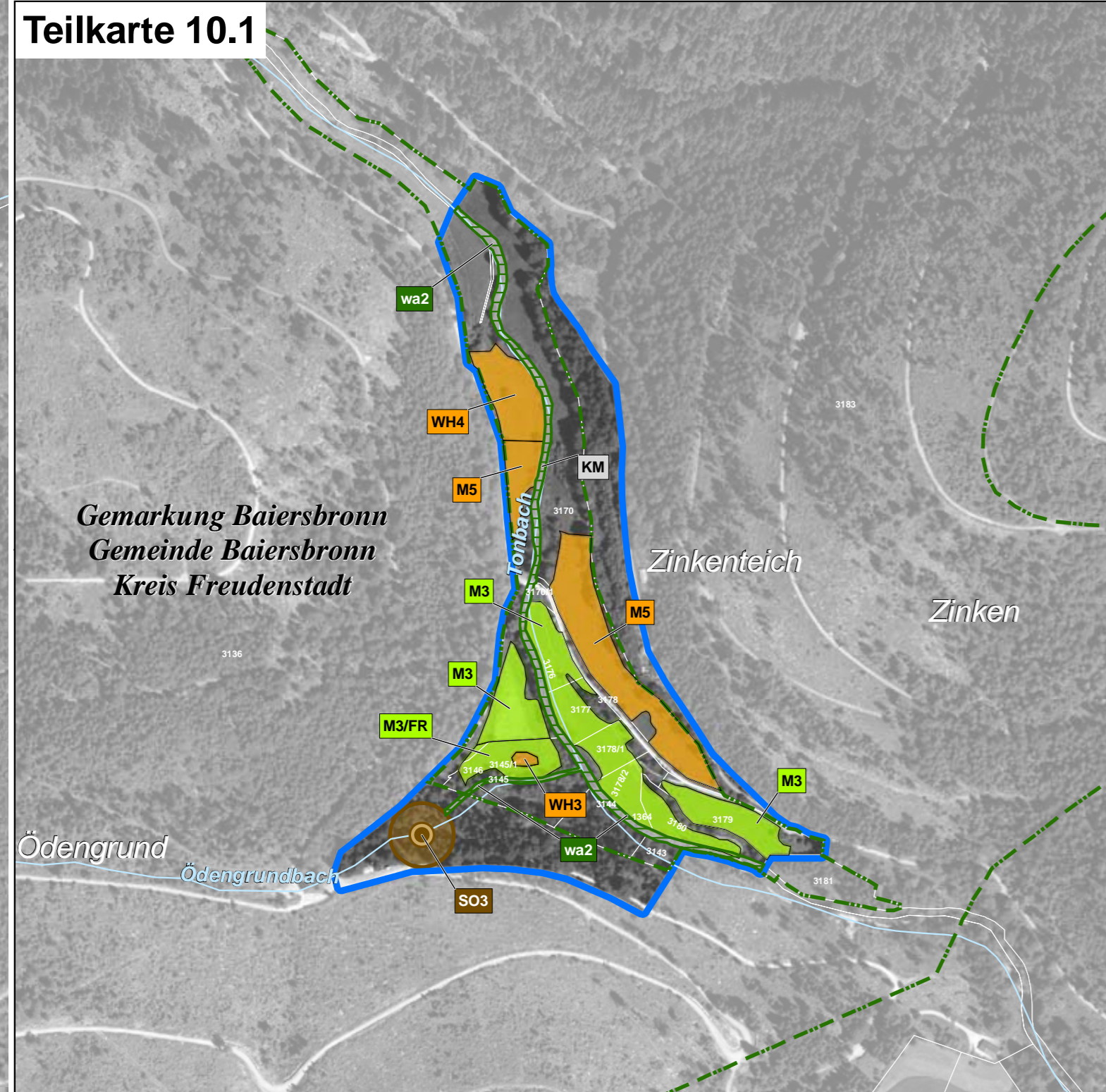
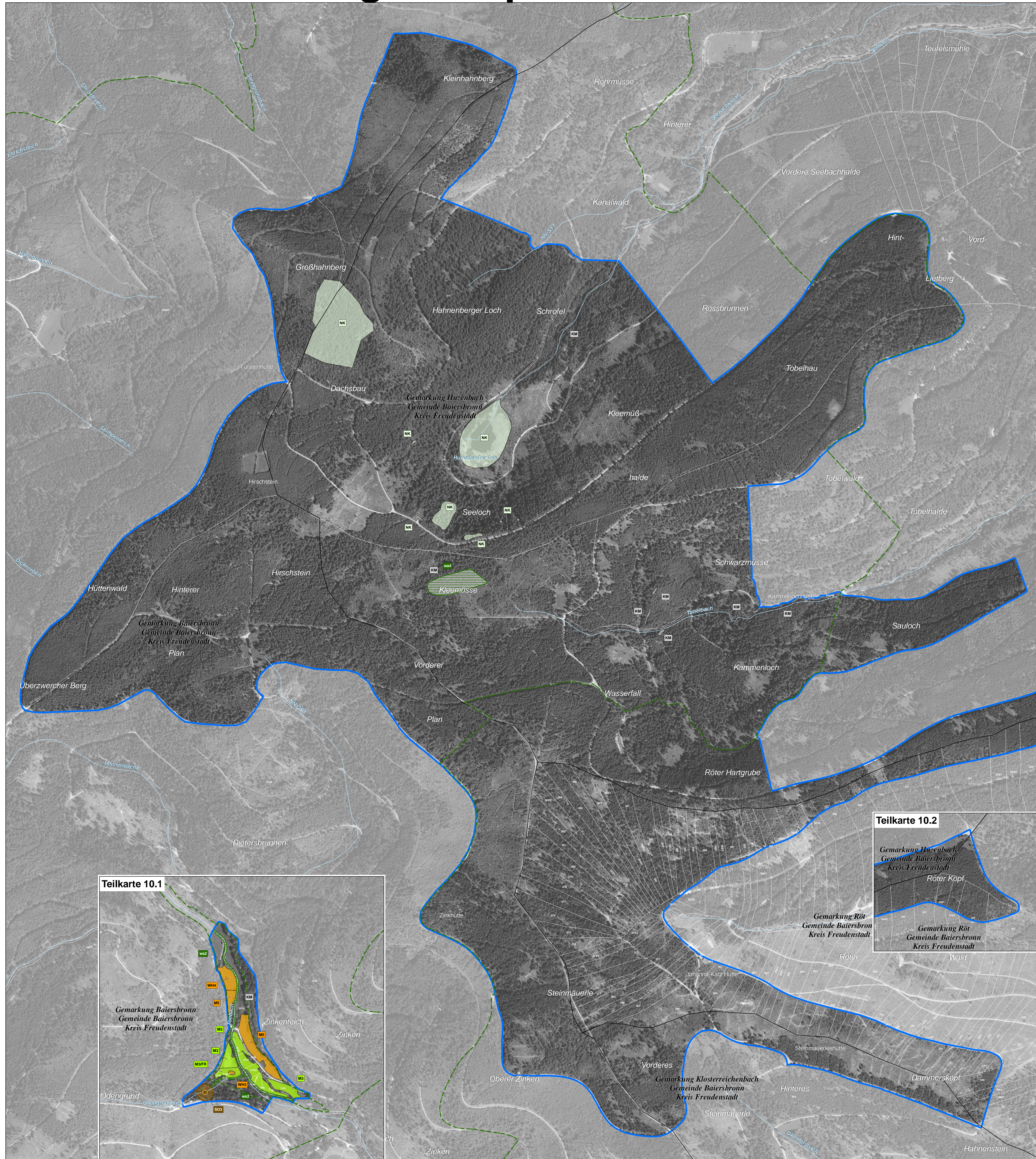


# Natura 2000-Managementplan



## LEGENDE

### Empfehlungen für Erhaltungsmaßnahmen

#### Maßnahmen ohne Handlungsbedarf

Kürzel und Beschreibung der Maßnahmen (mit LURB-Schlüssel-Nr.)	betroffene Lebensraumtypen	betroffene Tier- und Pflanzenarten
<b>NK</b> : Unbegrenzte Sukzession innerhalb Kernzone - Nationalpark Schwarzwald (1.1)	3160, 3260, 7140, 7150, 8220, *91D0, 9410	1386
<b>KM</b> : Entwicklung beobachten (1.3)	3160, 3260, 6430, 4030, 7140, 7150, 8150, 8220, *91E0, *91D0, 9410	

#### Maßnahmen für Grünland-Lebensraumtypen (incl. Hochstaudenfluren)

<b>M1</b> : Einmalige Mahd ohne Düngung (2.1)	*9230, 6510	
<b>M2</b> : Einmalige Mahd in mehrjährigem Turnus (2.1)	6430	
<b>M3</b> : Ein- bis zweimalige Mahd mit Abräumen, Erhaltungsdüngung möglich (2.1)	6510, 6520	
<b>M4</b> : Zweimalige Mahd mit Abräumen, vorerst keine Düngung (2.1)	6510	
<b>MW1</b> : Mähweide (5)	*9230, 6510, 6520	
<b>B1</b> : Extensive Beweidung der Mähweiden (4, 4.6)	6510, 6520	
<b>B2</b> : Extensive Beweidung unter Verzicht auf Düngung (4, 4.6)	*9230	
<b>Monitoring (99)</b> - keine Verortung	6510, 6520	
<b>SZ1</b> : Selektives Zurückdrängen bestimmter Arten - Adlerfarn (3)	*9230, 6510, 6520	
<b>SZ2</b> : Selektives Zurückdrängen bestimmter Arten - Gehölzsukzession (19.3)	*9230, 6510, 6520	
<b>SZ3</b> : Selektives Zurückdrängen bestimmter Arten - Gehölzsukzession (19.3)	*9230, 6510, 6520	
<b>FR</b> : Regelung von Freizeitnutzungen (34)	6510	
<b>AF</b> : Absperrung von Flächen (35.3)	6510	

#### Wiederherstellungsmaßnahmen

<b>M5</b> : Ein- bis zweimalige Mahd mit Abräumen (2.1)	6510, 6520	
<b>M6</b> : Zweimalige Mahd mit Abräumen, vorerst keine Düngung (2.1)	6510	
<b>MW2</b> : Mähweide (5)	6510, 6520	
<b>B4</b> : Anpassung der Beweidung (4, 4.6)	6510, 6520	
<b>WH1</b> : Neuanlage Grünland (99)	6510, 6520	
<b>WH2</b> : Erstpflege, Beseitigung von Gehölzbeständen (20.1)	6220*, 6510, 6520	
<b>WH3</b> : Wiederherstellung durch spezifische, einzelfallbezogene Maßnahmen (99)	4030, 6230*, 6510, 6520	
<b>WH4</b> : Wiederherstellung auf derselben Fläche nicht möglich (99)	6510, 6520	

#### Maßnahmen für Moor-Lebensraumtypen, Heiden, Kare und Felsstandorte

<b>WV</b> : Wiedervermessung von Geschädigten Hochmooren (21.1)	7120	
<b>OH1</b> : Offenhaltung von Trockenheiden (19.2.3)	4030	
<b>OH2</b> : Offenhaltung von Moorstandorten (19.2.3)	7120, 7140	
<b>B3</b> : Fortführung und Ausdehnung der extensiven Beweidung und periodisches Zurückdrängen der Gehölzsukzession (4.1, 19.1, 19.2, 20.3)	4030	
<b>PW</b> : Pflege der Wacholderheide am Rosensteiner Eck (19.2.3)	5130	
<b>KL</b> : Kletterregelungen weiterhin beachten (34)	4030, 8220	
<b>EB</b> : Entnahme standortfremder Baumarten vor der Heidepflege (14.3.5)	8150	
<b>BA</b> : Müll beseitigen (33.1)	8220	

#### Spezifische Artenschutzmaßnahmen

<b>S01</b> : Erhaltung von Trägergehölzen von Rogers Goldhaarmos (14.8.3)	1387	
<b>S02</b> : Erhaltung der Trägerbaumachtheit für Rogers Goldhaarmos (99) - keine kartographische Darstellung	1387	
<b>EF</b> : Erhalt von Fledermausquartieren (32.1)	1321, 1323, 1324	
<b>Erhalt von Gehölzen im Offenland als Leitstrukturen und Jagdhabitat (18.1, 32) - keine Verortung</b>	1321, 1323, 1324	
<b>Belassen von Altholzbeständen durch Nutzungsverzicht (14.4, 32) - keine Verortung</b>	1321, 1323, 1324	

#### Maßnahmen für Fließgewässer und Fließgewässerarten

<b>FG1 (a-e)</b> : Wiederherstellung/Verbesserung der Durchgängigkeit (23.1.4)	3260, *91D0, *91E0	1096, 1163
<b>PG</b> : Pflege von Gehölzen (16)	*91E0	

#### Maßnahmen für Wald-Lebensraumtypen und -arten

<b>WA1</b> : Fortführung Naturnaher Waldwirtschaft (14.7)	9110	
<b>JG</b> : Bejagungsschwerpunkte bilden (26.3)	9410	
<b>S03</b> : Naturnaher Waldbewirtschaftung und Verzicht auf Wilderdbau (14.7, 39)	1421	
<b>S04</b> : Totholzanteile belassen (14.5.2)	1386	

#### Gebietsgrenzen

- FFH-Gebiet 7415-311 "Wilder See - Hornisgrinde und Oberes Murgtal"
- Naturschutzgebietsgrenze
- Grenze Nationalpark
- Bannwaldgrenze
- Gewässernetz
- Gemarkungsgrenze
- Kreisgrenze
- ALK-Flurstücksgrenze mit Flurstücksnummer im FFH-Gebiet (Stand 2014)

#### Hinweis zur Legende:

Da die Legende für alle Teilkarten gleichermaßen gilt, kann es sein, dass in dem jeweiligen Kartenblatt nicht alle Maßnahmen, die in der Legende aufgeführt sind, vorkommen.

**Grundlage:**  
 Topographische Übersichtskarte TÜK 200  
 Orthophoto 1:10.000 (DOP)  
 Automatisiertes Liegenschaftskataster (ALK)

© Landesamt für Geoinformation und Landesentwicklung Baden-Württemberg (LGL)  
 (www.lgl-bw.de) Az.: 2851.9-1/19

0 125 250 500 Meter

### Empfehlungen für Entwicklungsmaßnahmen

#### Maßnahmen für Grünland-Lebensraumtypen

<b>m1</b> : Einmalige Mahd mit Abräumen ohne Düngung (2.1)	*9230	
<b>m3</b> : Ein- bis zweimalige Mahd mit Abräumen, Erhaltungsdüngung möglich (2.1)	6510	
<b>m4</b> : Zweimalige Mahd mit Abräumen, vorerst keine Düngung (2.1)	6510, 6520	
<b>sz2</b> : Selektives Zurückdrängen bestimmter Arten - Adlerfarn (3)	*9230	
<b>b1</b> : Extensive Beweidung mit Weidpflege (4, 4.6)	6510	
<b>b2</b> : Schaffung von artreichen Borstgrassen (4, 4.6)	*9230	

#### Maßnahmen für Moor-Lebensraumtypen, Heiden, Kare und Felsstandorte

<b>wv</b> : Ergänzung/Ausweitung von Maßnahmen zur Wiedervermessung von Mooren (21.1)	7120, *91D0	
<b>nv1</b> : Neuschaffung und Vergrößerung von Trockenheiden (4, 16.2.2, 19.2.3)	4030	
<b>nv2</b> : Neuschaffung und Vergrößerung von Wacholderheiden (4, 16.2.2, 19.2.3)	5130	
<b>bt</b> : Verbesserung der Besucherlenkung (Rückbau bestehender Erschließung, Sperrung von Trampelpfaden) (35.1, 35.3)	3160, 4030, 7140, *91D0	
<b>wb</b> : Naturnahe Waldbestockung um Felsbereiche weiterentwickeln (16.5)	4030, 8220	

#### Spezifische Entwicklungsmaßnahmen für Arten

Erhöhung des Laubholzanteils und Förderung von Habitatstrukturen (14.3, 14.5, 14.9, 32) - keine Verortung

1321, 1323, 1324
------------------

Entwicklung von Überwinterungsquartieren für Fledermäuse (99) - keine Verortung

1321, 1323, 1324
------------------

#### Maßnahmen für Fliessgewässer und Fliessgewässerarten

<b>fg1 (a-c)</b> : Wiederherstellung Durchgängigkeit (23.1.4)	1096, 1163
<b>fg2 (a-f)</b> : Aufweitung zur Förderung der Bildung von Feinsedimentbänken (24.3.2)	1096
<b>fg3 (a)</b> : Öffnen eines verdohten Gewässerschnitts (23.1.1)	1163
<b>fg4 (a-f)</b> : Prüfen Mindestabflusses (21.4)	1163

**Lage der Maßnahmen "Wiederherstellung Durchgängigkeit" (fg1):**  
 fg1 (a) = Querbauwerk Murg bei Bärenzorn-WRRL-Maßk-ID: 861  
 fg1 (b) = Querbauwerk Murg bei Oberstall  
 fg1 (c) = Natur Bach-Reichenbach

**Lage der Maßnahmen "Aufweitung zur Förderung der Bildung von Feinsedimentbänken" (fg2):**  
 fg2 (a) = Aufweitung bei Schönmuschel  
 fg2 (b) = Aufweitung bei Schwarzenberg  
 fg2 (c) = Aufweitung bei Heselbach  
 fg2 (d) = Aufweitung bei Schönggrund  
 fg2 (e) = Aufweitung bei Rot  
 fg2 (f) = Aufweitung bei Heselbach

**Lage der Maßnahme "Öffnen eines verdohten Gewässerschnitts" (fg3):**  
 fg3 (a) = Durchlass am Reichenbach bei Friedenthal

**Lage der Maßnahmen "Prüfen Mindestabflusses" (fg4):**  
 fg4 (a) = Ausleitungsstrecke bei Kroschmüssen  
 fg4 (b) = Ausleitungsstrecke bei Rot  
 fg4 (c) = Ausleitungsstrecke bei Heselbach (Wurster) -WRRL-Maßk-ID: 862  
 fg4 (d) = Ausleitungsstrecke bei Klosterrechenbach  
 fg4 (e) = Ausleitungsstrecke bei Bärenzorn  
 fg4 (f) = Ausleitungsstrecke bei Reichenbach

#### Maßnahmen für Wald-Lebensraumtypen und -arten

<b>wa2</b> : Förderung standortstypischer Baumarten (14.3.3, 14.3.5)	3260, *91D0, *91E0, 9410
<b>wa3</b> : Verbesserung der Lebensstättenkontinuität / Überführung in Dauerwald (14.1.4, 14.10)	3160, *91D0, 9410, 1386
<b>wa4</b> : Sanierung eines moor- bzw. standorttypischen Wasserregimes (21.1)	*91D0, 9410
<b>wa5</b> : Eingriffe zur Förderung schützenswerter Pflanzen und Tiere (32)	*91D0, 9410

#### Erläuterungen des Kürzels

Das Kürzel ist eine Kombination aus den auf der Fläche durchgeführten Maßnahmen. Die Maßnahmen sind mit einem Schrägstrich "/" voneinander getrennt.  
 Erhaltungsmaßnahmen sind in Großbuchstaben und die Entwicklungsmaßnahmen in Kleinbuchstaben dargestellt. Die Farbe des Kürzels entspricht der Farbe der jeweiligen Maßnahme bzw. des Maßnahmenblocks.

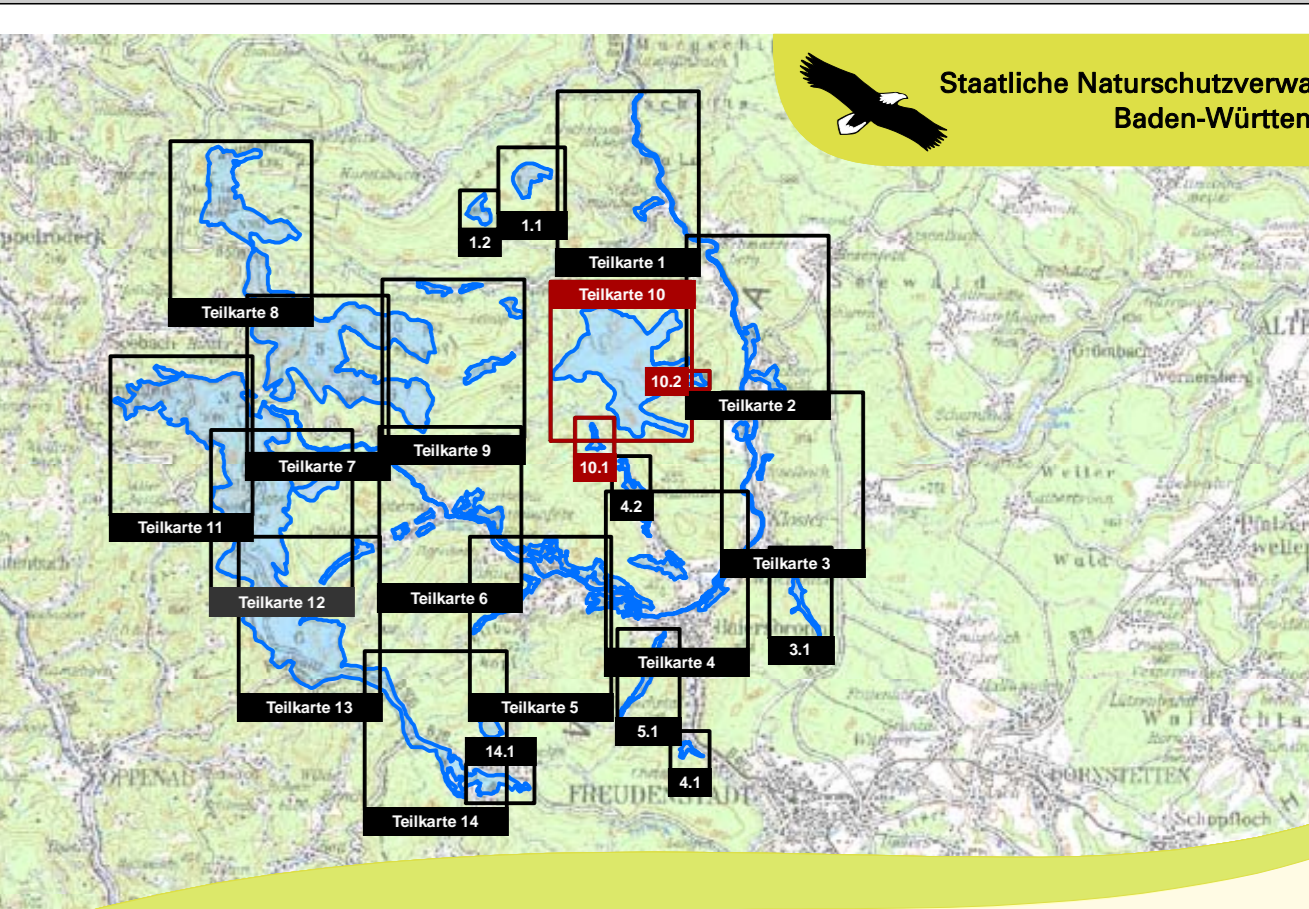
#### Erläuterung des ART-Codes:

3160 Dystrrophe Seen  
 3260 Fließgewässer mit flutender Wasservegetation  
 4030 Trockene Heiden  
 5130 Wacholderheiden  
 6230 Artenreiche Borstgrassen  
 6430 Feuchte Hochstaudenfluren  
 6510 Magere Flachland-Mähweiden  
 6520 Berg-Mähweiden  
 7110 Naturnahes Hochmoor  
 7120 Geschädigte Hochmoore  
 7140 Übergangs- und Schwingrasenmoore  
 7150 Torfmoor-Schreien  
 8220 Silikatfelsen mit Felspflanzenvvegetation  
 9110 Hainmann-Buchenwald  
 \*91D0 Moorbücher  
 \*91E0 Auenwälder mit Eiche, Esche, Weide  
 9410 Bodensaure Nadelwälder

#### Erläuterung des ART-Codes:

1096 Bachneunauge (Lampetra planeri)  
 1163 Groppe (Crystus gobio)  
 1321 Winterfledermaus (Myotis emarginatus)  
 1323 Bechsteinfledermaus (Myotis bechsteinii)  
 1324 Großes Mausohr (Myotis myotis)  
 1386 Crines Koboldmoos (Drosera rotundifolia)  
 1387 Rogers Goldhaarmos (Orthotrichum rogeri)  
 1421 Europäischer Dornfarn (Trichomanes speciosum)

\* Priorität



**Managementplan für das FFH-Gebiet 7415-311 "Wilder See - Hornisgrinde und Oberes Murgtal"**

**Maßnahmenempfehlungen**  
 Teilkarte 10

**Bearbeiter:** Dr. V. Späth - ILN Bühl  
**Gezeichnet:** U. Mader - ILN Bühl  
**Gefertigt:** 01.02.2018  
**Stand der Kartierung:** 08.08.2018  
**Maßstab:** 1:5.000

Logo of Baden-Württemberg and the European Union.