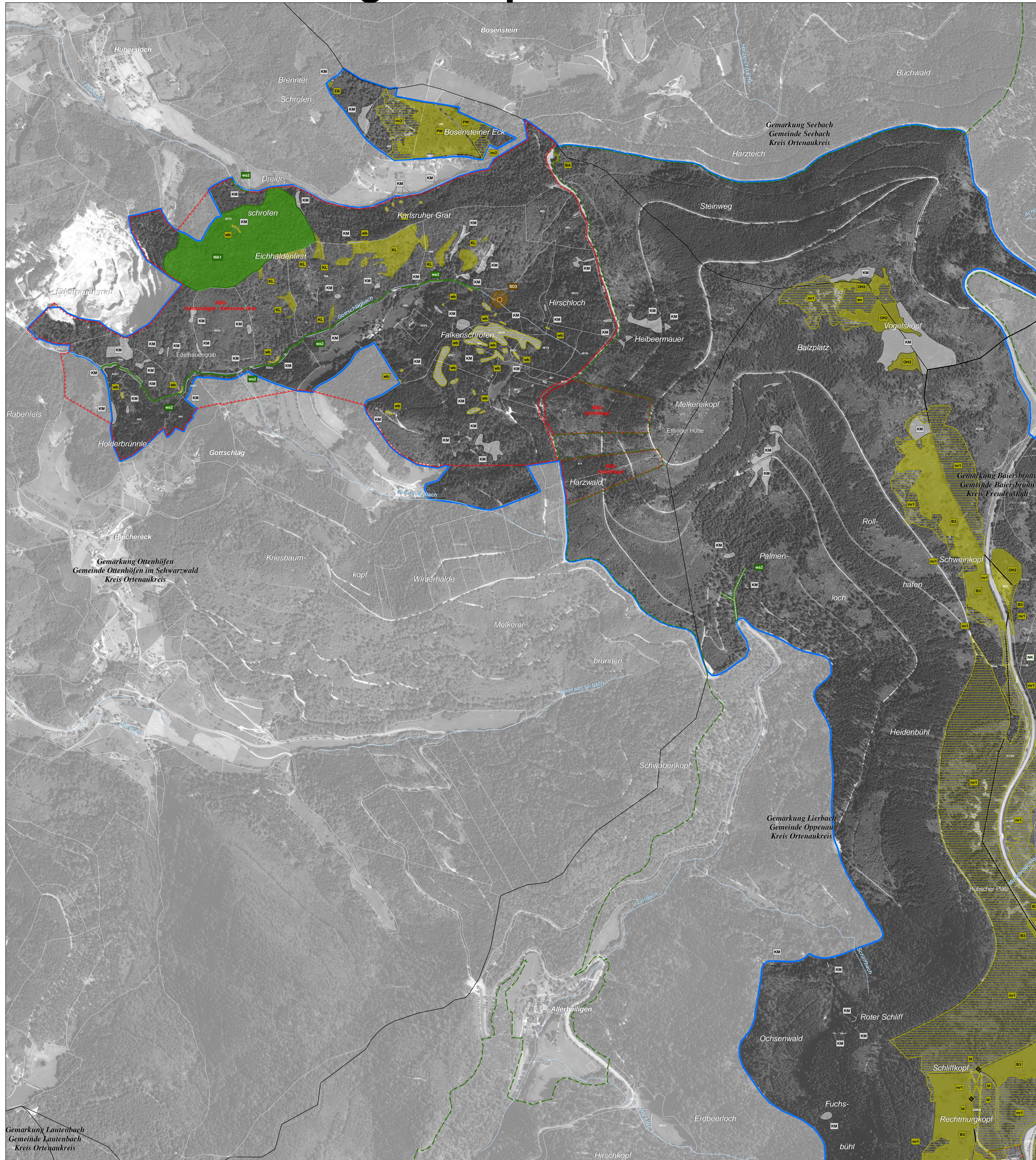


# Natura 2000-Managementplan



## LEGENDE

### Empfehlungen für Erhaltungsmaßnahmen

#### Maßnahmen ohne Handlungsbedarf

Kürzel und Beschreibung der Maßnahmen (mit LURW-Schlüssel-Nr.)	betroffene Lebensraumtypen	betroffene Tier- und Pflanzenarten
NK: Unbegrenzte Sukzession innerhalb Kernzone - Nationalpark Schwarzwald (1.1)	3160, 3260, 7140, 7150, 8220, *91D0, 9410	1386
KM: Entwicklung beobachten (1.3)	3160, 3260, 6430, 4030, 7140, 7150, 8150, 8220, *91E0, *91D0, 9410	

#### Maßnahmen für Grünland-Lebensraumtypen (incl. Hochstaudenfluren)

M1: Einmalige Mahd ohne Düngung (2.1)	*9230, 6510	
M2: Einmalige Mahd in mehrjährigem Turnus (2.1)	6430	
M3: Ein- bis zweimalige Mahd mit Abräumen, Erhaltungsdüngung möglich (2.1)	6510, 6520	
M4: Zweimalige Mahd mit Abräumen, vorerst keine Düngung (2.1)	6510	
MW1: Mähweide (5)	*9230, 6510, 6520	
B1: Extensive Beweidung der Mähwiesen (4, 4.6)	6510, 6520	
B2: Extensive Beweidung unter Verzicht auf Düngung (4, 4.6)	*9230	
Monitoring (99) - keine Verortung	6510, 6520	
SZ1: Selektives Zurückdrängen bestimmter Arten - Vielblättrige Lupine (3)	*9230, 6510, 6520	
SZ2: Selektives Zurückdrängen bestimmter Arten - Adlerfarn (3)	*9230, 6510, 6520	
SZ3: Selektives Zurückdrängen bestimmter Arten - Gehölzsukzession (19.3)	*9230, 6510, 6520	
FR: Regelung von Freizeitnutzungen (34)	6510	
AF: Absperrung von Flächen (35.3)	6510	

#### Wiederherstellungsmaßnahmen

M5: Ein- bis zweimalige Mahd mit Abräumen (2.1)	6510, 6520	
M6: Zweimalige Mahd mit Abräumen, vorerst keine Düngung (2.1)	6510	
MW2: Mähweide (5)	6510, 6520	
B4: Anpassung der Beweidung (4, 4.6)	6510, 6520	
WH1: Neuanlage Grünland (99)	6510, 6520	
WH2: Erstpflege, Beseitigung von Gehölzbeständen (20.1)	6220*, 6510, 6520	
WH3: Wiederherstellung durch spezifische, einzelfallbezogene Maßnahmen (99)	4030, 6230*, 6510, 6520	
WH4: Wiederherstellung auf derselben Fläche nicht möglich (99)	6510, 6520	

#### Maßnahmen für Moor-Lebensraumtypen, Heiden, Kare und Felsstandorte

WV: Wiedervernässung von Geschädigten Hochmooren (21.1)	7120	
OH1: Offenhaltung von Trockenheiden (19.2.3)	4030	
OH2: Offenhaltung von Moorstandorten (19.2.3)	7120, 7140	
B3: Fortführung und Ausdehnung der extensiven Beweidung und periodisches Zurückdrängen der Gehölzsukzession (4.1, 19.1, 19.2, 20.3)	4030	
PW: Pflege der Wacholderheide am Bosensteiner Eck (19.2.3)	5130	
KL: Kletterregelungen weiterhin beachten (34)	4030, 8220	
EB: Entnahme standortsfremder Baumarten vor der Hiebsreife (14.3.5)	8150	
BA: Müll beseitigen (33.1)	8220	

#### Spezifische Artenschutzmaßnahmen

S01: Erhaltung von Trägergehölzen von Rogers Goldhaarmos (14.8.3)	1387	
S02: Erhaltung der Trägerbaumchichtigkeit für Rogers Goldhaarmos (99) - keine kartographische Darstellung	1387	
EF: Erhalt von Fledermausquartieren (32.1)	1321, 1323, 1324	
Erhalt von Gehölzen im Offenland als Leitstrukturen und Jagdhabitat (16.1, 32) - keine Verortung	1321, 1323, 1324	
Belassen von Altholzbeständen durch Nutzungsverzicht (14.4, 32) - keine Verortung	1321, 1323, 1324	

#### Maßnahmen für Fließgewässer und Fließgewässerarten

FG1 (a-c): Wiederherstellung/Verbesserung der Durchgängigkeit (23.1.4)	3260, 1096, 1163	
PG: Pflege von Gehölzen (16)	*91E0	

#### Maßnahmen für Wald-Lebensraumtypen und -arten

WA1: Fortführung Naturnahe Waldwirtschaft (14.7)	9110	
JG: Bejagungsschwerpunkte bilden (26.3)	9410	
S03: Naturnähe Waldbewirtschaftung und Verzicht auf Viehdüngung (14.7, 39)	1421	
S04: Totholzanteile belassen (14.5.2)	1386	

#### Gebietsgrenzen

- FFH-Gebiet 7415-311 "Wilder See - Hornisgrinde und Oberes Murgtal"
- Naturschutzgebietsgrenze
- Grenze Nationalpark
- Bannwaldgrenze
- Gewässernetz
- Gemarkungsgrenze
- Kreisgrenze
- ALK-Flurstücksgrenze mit Flurstücksnummer im FFH-Gebiet (Stand 2014)

#### Hinweis zur Legende:

Da die Legende für alle Teilkarten gleichermaßen gilt, kann es sein, dass in dem jeweiligen Kartenblatt nicht alle Maßnahmen, die in der Legende aufgeführt sind, vorkommen.

#### Grundlage:

Topographische Übersichtskarte TÜK 200  
Orthophoto 1:10.000 (DOP)  
Automatisiertes Liegenschaftskataster (ALK)

© Landesamt für Geoinformation und Landesentwicklung Baden-Württemberg (LGL)  
(www.lgl-bw.de) Az.: 2851.9-1/19

#### Empfehlungen für Entwicklungsmaßnahmen

#### Maßnahmen für Grünland-Lebensraumtypen

Kürzel und Beschreibung der Maßnahmen (mit LURW-Schlüssel-Nr.)	betroffene Lebensraumtypen	betroffene Tier- und Pflanzenarten
m1: Einmalige Mahd mit Abräumen ohne Düngung (2.1)	*9230	
m3: Ein- bis zweimalige Mahd mit Abräumen, Erhaltungsdüngung möglich (2.1)	6510	
m4: Zweimalige Mahd mit Abräumen, vorerst keine Düngung (2.1)	6510, 6520	
sz2: Selektives Zurückdrängen bestimmter Arten - Adlerfarn (3)	*9230	
b1: Extensive Beweidung mit Weidpflege (4, 4.6)	6510	
b2: Schaffung von artreichen Borstgrassen (4, 4.6)	*9230	

#### Maßnahmen für Moor-Lebensraumtypen, Heiden, Kare und Felsstandorte

wv: Ergänzung/Ausweitung von Maßnahmen zur Wiedervernässung von Mooren (21.1)	7120, *91D0	
nv1: Neuschaffung und Vergrößerung von Trockenheiden (4, 16.2.2, 19.2.3)	4030	
nv2: Neuschaffung und Vergrößerung von Wacholderheiden (4, 16.2.2, 19.2.3)	5130	
bf: Verbesserung der Besucherlenkung (Rückbau bestehender Erschließung, Sperrung von Trampelpfaden) (35.1, 35.3)	3160, 4030, 7140, *91D0	
wb: Naturnahe Waldbestockung um Felsbereiche weiterentwickeln (16.5)	4030, 8220	

#### Spezifische Entwicklungsmaßnahmen für Arten

Erhöhung des Laubholzanteils und Förderung von Habitatstrukturen (14.3, 14.5, 14.9, 32) - keine Verortung	1321, 1323, 1324	
Entwicklung von Überwinterungsquartieren für Fledermause (99) - keine Verortung	1321, 1323, 1324	

#### Maßnahmen für Fließgewässer und Fließgewässerarten

fg1 (a-c): Wiederherstellung Durchgängigkeit (23.1.4)	1096, 1163	
fg2 (a-f): Aufweitung zur Förderung der Bildung von Feinsedimentbänken (24.2.2)	1096	
fg3 (a): Offen eines verorteten Gewässerschnitts (23.1.1)	1163	
fg4 (a-f): Prüfen Mindestabfluss (21.4)	1163	

#### Maßnahmen für Wald-Lebensraumtypen und -arten

wa2: Förderung standortstypischer Baumarten (14.3.3, 14.3.5)	3260, *91D0, *91E0, 9410	
wa3: Verbesserung der Lebensstättenkontinuität / Überführung in Dauerwald (14.1.4, 14.10)	3160, *91D0, 9410	
wa4: Sanierung eines moor- bzw. standorttypischen Wasserregimes (21.1)	*91D0, 9410	
wa5: Eingriffe zur Förderung schützenswerter Pflanzen und Tiere (32)	*91D0, 9410	

#### Erläuterungen des Kürzels

Das Kürzel ist eine Kombination aus den auf der Fläche durchzuführenden Maßnahmen. Die Maßnahmen sind mit einem Schrägstrich "/" voneinander getrennt. Erhaltungsmaßnahmen sind in Großbuchstaben und die Entwicklungsmaßnahmen in Kleinbuchstaben dargestellt. Die Farbe des Kürzels entspricht der Farbe der jeweiligen Maßnahme bzw. des Maßnahmenblocks.

#### Erläuterung des LRT-Codes:

3160 Dystrophe Seen  
3260 Fließgewässer mit flutender Wasservegetation  
4030 Trockene Heiden  
5130 Wacholderheiden  
6230 Artenreiche Borstgrassen  
6430 Feuchte Hochstaudenfluren  
6510 Mageres Flachland-Mähwiesen  
6520 Berg-Mähwiesen  
7110 Naturnahe Hochmoore  
7120 Geschädigte Hochmoore  
7140 Übergangs- und Schwingrasenmoore  
7150 Torfmoor-Schleichen  
8220 Silikatfelsen mit Felspflanzenvvegetation  
9110 Hainmann-Buchenwald  
\*91D0 Moorwälder  
\*91E0 Auenwälder mit Eiche, Esche, Weide  
9410 Bodensaure Nadelwälder

#### Erläuterung des ART-Codes:

1096 Bachneunauge (*Lampetra planeri*)  
1163 Groppe (*Coxis gypis*)  
1321 Winterfledermaus (*Myotis emarginatus*)  
1323 Bechsteinfledermaus (*Myotis bechsteinii*)  
1324 Großes Mausohr (*Myotis myotis*)  
1386 Crines Kolchidmoos (*Cladonia arvensis*)  
1387 Rogers Goldhaarmos (*Orthotrichum rogeni*)  
1421 Europäische Dornfarn (*Trichomanes speciosum*)

\* Priorität

#### Managementplan für das FFH-Gebiet 7415-311 "Wilder See - Hornisgrinde und Oberes Murgtal"

Maßnahmenempfehlungen  
Teilkarte 11

Bearbeiter: Dr. V. Späth - ILN Bülh  
Gezeichnet: U. Mader - ILN Bülh  
Geprüft: 01.02.2018  
Stand der Kartierung: 08.08.2016  
Maßstab: 1 : 5.000

Baden-Württemberg  
REGIERUNGSPRÄSIDIUM KARLSRUHE