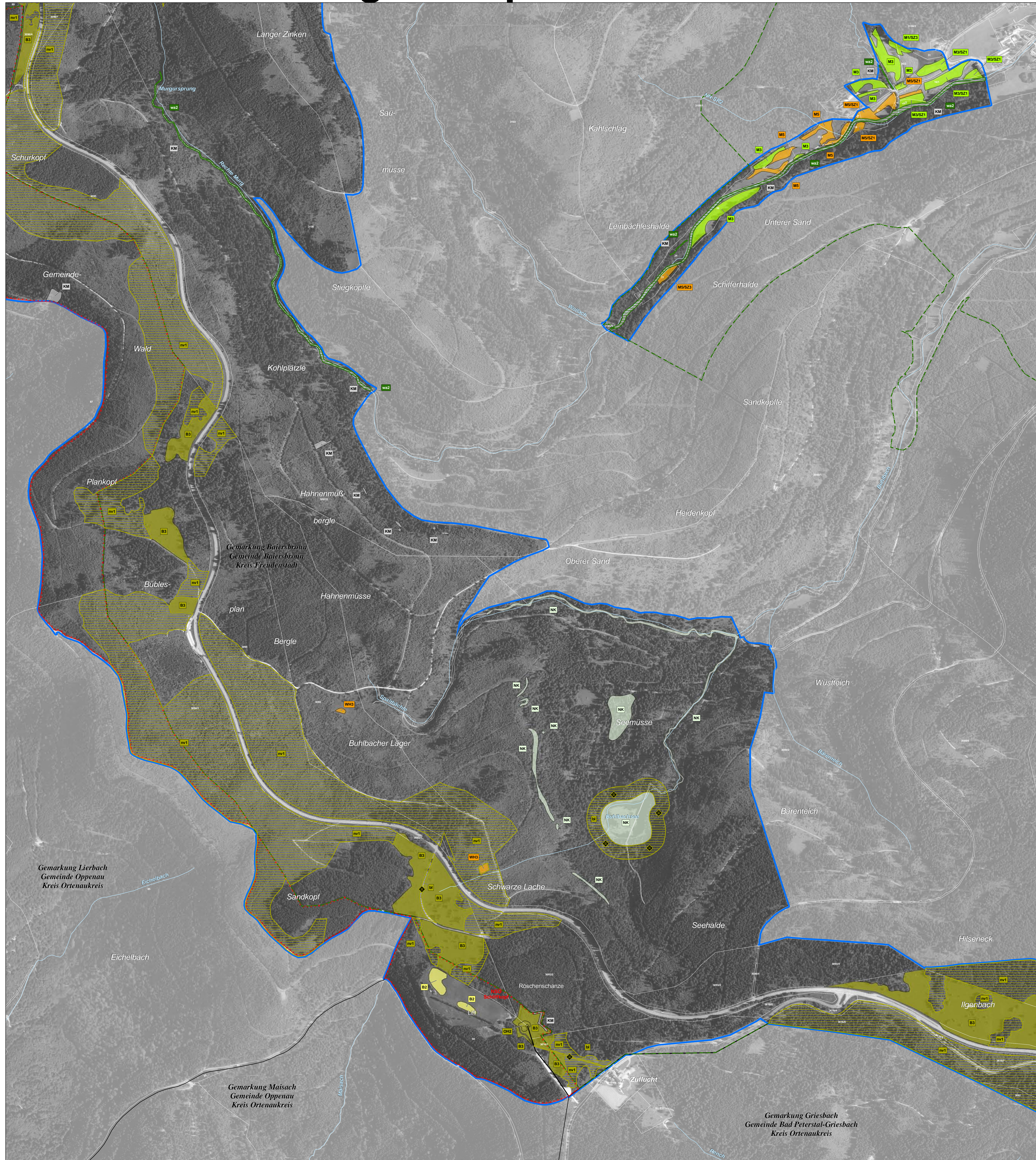


# Natura 2000-Managementplan



**LEGENDE**

**Empfehlungen für Erhaltungsmaßnahmen**

**Maßnahmen ohne Handlungsbedarf**

NK: Unbegrenzte Sukzession innerhalb Kernzone - Nationalpark Schwarzwald (1.1)	3160, 3260, 7140, 7150, 8220, *91D0, 9410	1386
KM: Entwicklung beobachten (1.3)	3160, 3260, 6430, 4030, 7140, 7150, 8150, 8220, *91E0, *91D0, 9410	

**Maßnahmen für Grünland-Lebensraumtypen (incl. Hochstaudenfluren)**

M1: Einmalige Mahd ohne Düngung (2.1)	*6230, 6510	
M2: Einmalige Mahd in mehrjährigem Turnus (2.1)	6430	
M3: Ein- bis zweimalige Mahd mit Abräumen, Erhaltungsdüngung möglich (2.1)	6510, 6520	
M4: Zweimalige Mahd mit Abräumen, vorerst keine Düngung (2.1)	6510	
MW1: Mahweide (5)	*6230, 6510, 6520	
B1: Extensive Beweidung der Mähweiden (4, 4.6)	6510, 6520	
B2: Extensive Beweidung unter Verzicht auf Düngung (4, 4.6)	*6230	
Monitoring (99) - keine Verortung	6510, 6520	
SZ1: Selektives Zurückdrängen bestimmter Arten - Adlerfarn (3)	*6230, 6510, 6520	
SZ2: Selektives Zurückdrängen bestimmter Arten - Gehölzsukzession (19.3)	*6230, 6510, 6520	
FR: Regelung von Freizeitnutzungen (34)	6510	
AF: Absperrung von Flächen (35.3)	6510	

**Wiederherstellungsmaßnahmen**

M5: Ein- bis zweimalige Mahd mit Abräumen (2.1)	6510, 6520	
M6: Zweimalige Mahd mit Abräumen, vorerst keine Düngung (2.1)	6510	
MW2: Mahweide (5)	6510, 6520	
B4: Anpassung der Beweidung (4, 4.6)	6510, 6520	
WH1: Neuanlage Grünland (99)	6510, 6520	
WH2: Erstpflege, Beseitigung von Gehölzbeständen (20.1)	6220*, 6510, 6520	
WH3: Wiederherstellung durch spezifische, einzeilfallbezogene Maßnahmen (99)	4030, 6230*, 6510, 6520	
WH4: Wiederherstellung auf derselben Fläche nicht möglich (99)	6510, 6520	

**Maßnahmen für Moor-Lebensraumtypen, Heiden, Kare und Felstandorte**

WV: Wiedererrichtung von Geschädigten Hochmooren (21.1)	7120	
OH1: Offenhaltung von Trockenheiden (19.2.3)	4030	
OH2: Offenhaltung von Moorstandorten (19.2.3)	7120, 7140	
B3: Fortführung und Ausdehnung der extensiven Beweidung und periodisches Zurückdrängen der Gehölzsukzession (4.1, 19.1, 19.2, 20.3)	4030	
PW: Pflege der Wacholderheide am Rosensteiner Eck (19.2.3)	5130	
KL: Kletterregelungen weiterhin beachten (34)	4030, 8220	
EB: Entnahme standortfremder Baumarten vor der Hiebsreife (14.3.5)	8150	
BA: Müll beseitigen (33.1)	8220	

**Spezifische Artenschutzmaßnahmen**

S01: Erhaltung von Trägergehölzen von Rogers Goldhaarmos (14.8.3)		1387
S02: Erhaltung der Trägerbaumachtheit für Rogers Goldhaarmos (99) - keine kartographische Darstellung		1387
EF: Erhalt von Fledermausquartieren (32.1)		1321, 1323, 1324
Erhalt von Gehölzen im Offenland als Leitstrukturen und Jagdhabitat (16.1, 32) - keine Verortung		1321, 1323, 1324
Belassen von Altholzbeständen durch Nutzungsverzicht (14.4, 32) - keine Verortung		1321, 1323, 1324

**Maßnahmen für Fließgewässer und Fließgewässerarten**

FG1 (a-c): Wiederherstellung/Verbesserung der Durchgängigkeit (23.1.4)	3260	1096, 1163
PG: Pflege von Gehölzen (16)		*91E0

**Maßnahmen für Wald-Lebensraumtypen und -arten**

WA1: Fortführung Naturnahe Waldwirtschaft (14.7)	9110	
JG: Bejagungsschwerpunkte bilden (26.3)	9410	
S03: Naturnähe Waldbewirtschaftung und Verzicht auf Viehdüngung (14.7, 39)		1421
S04: Totholzanteile belassen (14.5.2)		1386

**Gebietsgrenzen**

- FFH-Gebiet 7415-311 "Wilder See - Hornisgrinde und Oberes Murgtal"
- Naturschutzgebietsgrenze
- Grenze Nationalpark
- Bannwaldgrenze
- Gewässernetz
- Gemarkungsgrenze
- Kreisgrenze
- ALK-Flurstücksgrenze mit Flurstücksnummer im FFH-Gebiet (Stand 2014)

**Hinweis zur Legende:** Da die Legende für alle Teilkarten gleichermaßen gilt, kann es sein, dass in dem jeweiligen Kartenblatt nicht alle Maßnahmen, die in der Legende aufgeführt sind, vorkommen.

**Grundlage:**

- Topographische Übersichtskarte TÜK 200
- Orthophoto 1:10.000 (DOP)
- Automatisiertes Liegenschaftskataster (ALK)

© Landesamt für Geoinformation und Landentwicklung Baden-Württemberg (LGL) (www.lgl-bw.de) Az.: 2851.9-1/19

**Empfehlungen für Entwicklungsmaßnahmen**

**Maßnahmen für Grünland-Lebensraumtypen**

m1: Einmalige Mahd mit Abräumen ohne Düngung (2.1)	*6230	
m3: Ein- bis zweimalige Mahd mit Abräumen, Erhaltungsdüngung möglich (2.1)	6510	
m4: Zweimalige Mahd mit Abräumen, vorerst keine Düngung (2.1)	6510, 6520	
sz2: Selektives Zurückdrängen bestimmter Arten - Adlerfarn (3)	*6230	
b1: Extensive Beweidung mit Weidpflege (4, 4.6)	6510	
b2: Schaffung von artreichen Borstgrassen (4, 4.6)	*6230	

**Maßnahmen für Moor-Lebensraumtypen, Heiden, Kare und Felstandorte**

wv: Ergänzung/Ausweitung von Maßnahmen zur Wiedererrichtung von Mooren (21.1)	7120, *91D0	
nv1: Neuschaffung und Vergrößerung von Trockenheiden (4, 16.2.2, 19.2.3)	4030	
nv2: Neuschaffung und Vergrößerung von Wacholderheiden (4, 16.2.2, 19.2.3)	5130	
bt: Verbesserung der Besucherlenkung (Rückbau bestehender Erschließung, Sperrung von Trampelpfaden) (35.1, 35.3)	3160, 4030, 7140, *91D0	
wb: Naturnahe Waldbestockung um Felsbereiche weiterentwickeln (16.5)	4030, 8220	

**Spezifische Entwicklungsmaßnahmen für Arten**

Erhöhung des Laubholzanteils und Förderung von Habitatstrukturen (14.3, 14.5, 14.9, 32) - keine Verortung		1321, 1323, 1324
Entwicklung von Überwinterungsquartieren für Fledermause (99) - keine Verortung		1321, 1323, 1324

**Maßnahmen für Fließgewässer und Fließgewässerarten**

fg1 (a-c): Wiederherstellung Durchgängigkeit (23.1.4)		1096, 1163
fg2 (a-f): Aufweitung zur Förderung der Bildung von Feinsedimentbänken (24.3.2)		1096
fg3 (a): Öffnen eines verdohten Gewässerschnitts (23.1.1)		1163
fg4 (a-f): Prüfen Mindestabflusses (21.4)		1163

**Maßnahmen für Wald-Lebensraumtypen und -arten**

wa2: Förderung standortstypischer Baumarten (14.3.3, 14.3.5)	3260, *91D0, *91E0, 9410	
wa3: Verbesserung der Lebensstättenkontinuität / Überführung in Dauerwald (14.1.4, 14.10)	3160, *91D0, 9410	1386
wa4: Sanierung eines moor- bzw. standorttypischen Wasserregimes (21.1)	*91D0, 9410	
wa5: Eingriffe zur Förderung schützenswerter Pflanzen und Tiere (32)	*91D0, 9410	

**Erläuterungen des Kürzels**

Das Kürzel ist eine Kombination aus den auf der Fläche durchzuführenden Maßnahmen. Die Maßnahmen sind mit einem Schrägstrich "/" voneinander getrennt. Erhaltungsmaßnahmen sind in Großbuchstaben und die Entwicklungsmaßnahmen in Kleinbuchstaben dargestellt. Die Farbe des Kürzels entspricht der Farbe der jeweiligen Maßnahme bzw. des Maßnahmenblocks.

**Erläuterung des ART-Codes:**

3160	Dystrrophe Seem
3260	Fließgewässer mit flutender Wasservegetation
4030	Trockene Heiden
5130	Wacholderheiden
6230	Artenreiche Borstgrassen
6430	Feuchte Hochstaudenfluren
6510	Mageres Flachland-Mähwiesen
6520	Berg-Mähwiesen
7110	Naturnahe Hochmoore
7120	Geschädigte Hochmoore
7140	Übergangs- und Schwingrasenmoore
7150	Torfmoor-Schrieken
8220	Silikatfelsen mit Felspflanzenvvegetation
9110	Hainsimian-Buchenwald
*91D0	Moorwälder
*91E0	Auenwälder mit Eiche, Esche, Weide
9410	Bodensaure Nadelwälder

**Erläuterung des ART-Codes:**

1096	Bachneunauge (Lampetra planeri)
1163	Groppe (Cottus gobio)
1321	Wintereisbauschwamm (Myotis emarginatus)
1323	Bechsteinfledermaus (Myotis bechsteini)
1324	Großes Mausohr (Myotis myotis)
1386	Crinus Kolchidmooch (Cubumura viridis)
1387	Rogers Goldhaarmos (Orthotrichum rogeri)
1421	Europäischer Dornfarn (Trichomanes speciosum)

\* Priorität

**Managementplan für das FFH-Gebiet 7415-311 "Wilder See - Hornisgrinde und Oberes Murgtal"**

**Maßnahmenempfehlungen**

Teilkarte 13

Bearbeiter: Dr. V. Späth - ILN Bühl  
Gezeichnet: U. Mader - ILN Bühl  
Geprüft: 01.02.2018  
Stand der Kartierung: 08.08.2018  
Maßstab: 1:5.000

Logo Baden-Württemberg