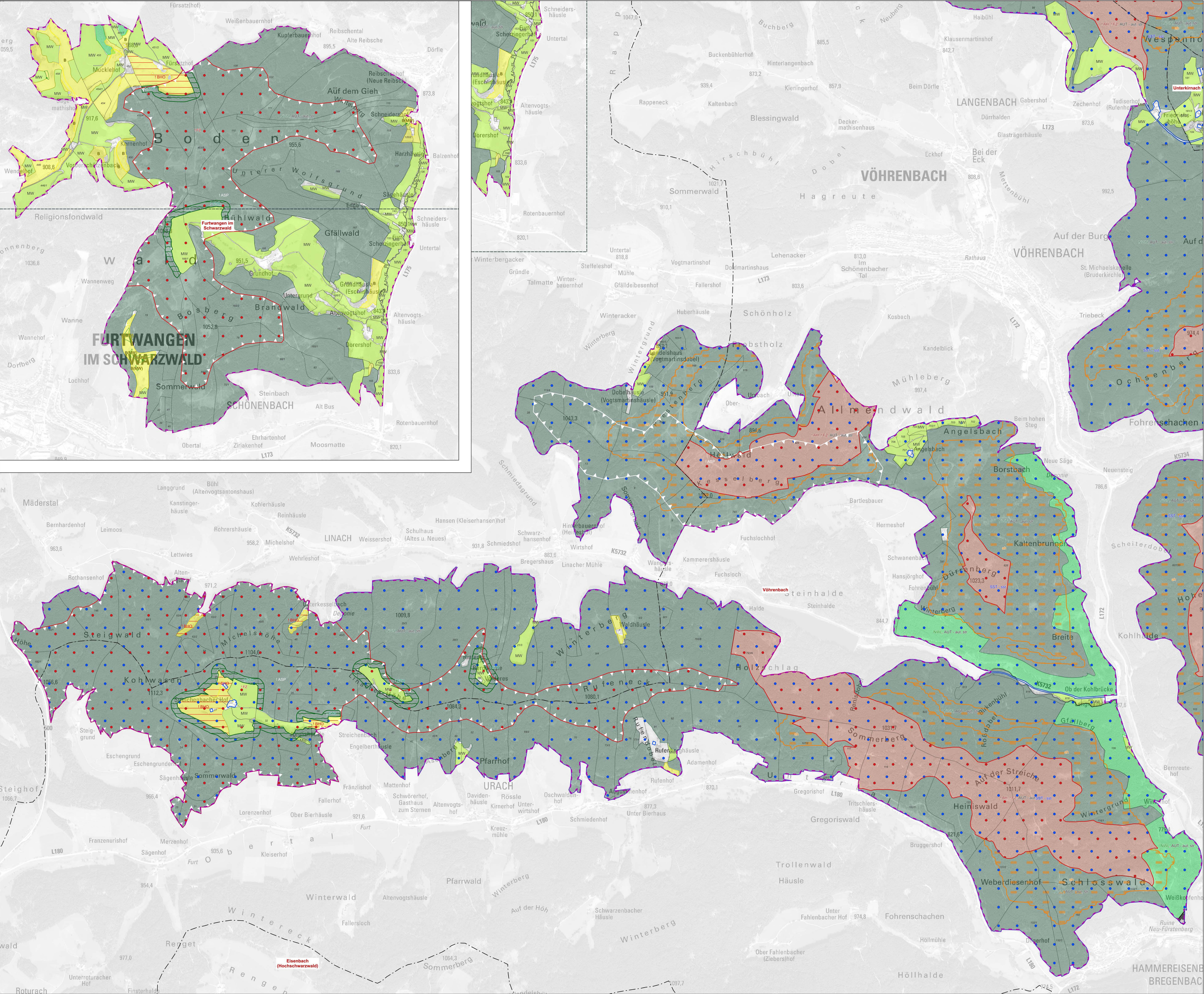


Natura 2000-Managementplan für das Vogelschutzgebiet 7915-441 „Mittlerer Schwarzwald“ - Karte 3.6



Empfehlungen für Erhaltungsmaßnahmen und Wiederherstellungsmaßnahmen		
Kurz ¹⁾ Kurzbeschreibung Maßnahmen (vgl. Text)	M-Nr. ²⁾	Art ³⁾
Maßnahmen für Habitate im Offenland		
Grünlandbewirtschaftung durch Beweidung		
<small>Extensive Beweidung ohne Düngung/Kalkung mit variablen Nutzungszeiten und regelmäßiger Weidepflege zum Management der Grünlandnutzung sowie des Vorkommens von Problemarten wie Adelfarn und Neophyten (Lupine, Cirsium und Staudenkörner) und unter Berücksichtigung der Lebensraumstruktur weitgehend vogelfreier Vegetation.</small>		
B Extensive Beweidung, in der Regel mit Rindern	2-32-02	
[AP] Regelung zum Einsatz von Antiparasitika bei Weidetieren	2-32-15	Set, Web, Swm, Rm, Bf, Ah, Vh, Gsp, Hei, Rdr, Nt, Zlg, Zip
B Status FFH-Mähwiese berücksichtigen, ggfs. durch gelegentliche, zusätzliche Mahd oder Anpassung Beweidungsregime	2-32-04	
BHO Extensive Beweidung mit Rindern über die gesamte Vegetationsperiode zur Schaffung hoher Heterogenität der Vegetation / Strukturen	2-32-03	
AD Verhinderung der weiteren Ausbreitung von Adelfarn durch zweimalige Bearbeitung mit einem Kreiselheuer oder Mahd/Mulchen zwischen Anfang Juli und Mitte August	2-32-18	
NEO Zurückdrängen von Lupine durch Entfernen von Einzelempfängern/Mulchen von Herden ab Mai/Juni sowie von Goldrute / Staudenkörner durch zwei bzw. mehrmaliges Mähen	2-32-19	Ah, Hei, Rdr, Zlg
Rücknahme Gehölze zum Erhalt offener Habitatstrukturen / Weidfelder		
<small>Durchführung der Arbeiten zwischen dem 1.10. und 28.02. Das Schnittgut ist von der Fläche zu entfernen. Berücksichtigung der Nachfolge.</small>		
GZO (offener Landschaftscharakter), mit Erhalt einzelner Gehölze	2-32-13	Web, Swm, Rm, Hei, Rdr, Nt, Zlg, Zip
Grünlandbewirtschaftung durch Mahdnutzung		
<small>keine Nachsaat; Ausnahmen – beispielsweise bei Schäden – nur mit standortgerechten und gebietsspezifischem Saatgut in Rücksprache mit der örtlichen Naturschutzbehörde bzw. unterhalb Naturschutzbehörden; 1. Schnitt Scheitern zur Seite der bestschützenden Gräser; Ruhezeit mind. 6 bis 8 Wochen zwischen den Nutzungen; ggfs. unter Berücksichtigung weiterer flächenbezogener Vorgaben</small>		
MW ein- bis zweimalige Mahd mit Abbräuen Erhaltung kleinparzellierter Nutzungen, (mehrjährige) Brachestreifen wünschenswert	2-32-05	Set, Web, Swm, Rm, Vh, Hei, Rdr, Nt, Zlg
Maßnahmen im Übergangsbereich Offenland-Wald		
Schaffung strukturreicher Weidfelder / Weide-Wald-Übergangsbereiche		
GZB Suchraum für Maßnahmen; abschließende Festlegung nur im Einverständnis mit Eigentümern und Bewirtschaftenden; Aussichten von Wäldern zur Wiederherstellung von Weidfeldern oder Einrichten einer naturschutzorientierten Waldweide in Hochlagen	2-32-08	Ah, Hei, Rdr, Nt, Zlg
STR Pflege und Entwicklung der Saumstrukturen und der Übergangsbereiche von Wald zu Offenland in den Hochlagen	2-32-12	Set, Web, Ah, Hot, Spk, Rik, Gsp, Sap, Vh, Hei, Rdr, Nt, Zlg
Maßnahmen für Habitate im Wald		
AH Pflege der Lebensräume des Auerhuhns* und weiterer Arten, Erhaltung von Ruhezeiten, Reduktion des Prädatordrucks, Schutz des Auerhuhns vor Gefahrenquellen	1-32-18	Ah, Rdr, Zlg, Spk, Rik, Sap, Dzs, Web, Swm, Rm, Bf
NWN Naturnahe, nadelbaumgeprägte Waldwirtschaft in den Hochlagen	1-32-09	Set, Web, Swm, Rm, Bf, Spk, Rik, Gsp, Sap, Dzs, Rdr
NWL Naturnahe Waldwirtschaft in Laub- und Nadelbaum-Mischwäldern	1-32-08	Set, Web, Swm, Rm, Bf, Hot, Spk, Rik, Gsp, Sap, Dzs
AUT Belassen Alt- und Totholzanteile sowie Habitatbäume und -baumgruppen auf Gesamtwaldfläche naturschutzfördernd	1-32-14	Set, Hot, Spk, Rik, Vh, Gsp, Sap, Dzs, Web, Swm, Rm, Bf, Rdr
EI Dauerhafte Sicherung der aktuellen Anteile an gebietsheimischen Eichen und anderen Laubbäumen mit rauer Borke	1-32-12	Map, Bfs
Maßnahmen zur Sicherung und zur Wiederherstellung von Populationen		
FZ Temporärer Verzicht auf forstliche Arbeiten und Gehölzpflege	2-32-09 1-32-18	Ah, Dzs, Rdr, Zlg
[HS] Beachtung von Schutzzeonen für Großhorste im gesamten Vogelschutzgebiet	2-32-10	Set, Web, Swm, Rm, Bf, Vh, UH
SST Erhaltung der Gewässer und Feuchtgebiete in einem guten Zustand als Nahrungsflächen des Schwarzstorchs	1-32-15	Set
ASP Artenschutzprogramm Vögel Darstellung: Wiederherstellungsschritte RdrZlg über die gesamte Lebensdauer	2-32-17	Hei, Rdr, Bfs, Zlg, Zip
[AGW] Fortführung Monitoring der Arbeitsgemeinschaft Wanderfalkenschutz im gesamten Vogelschutzgebiet	2-32-20	Vh, UH
[BL] Besucherlenkung: Durchsetzung Wegegebot u.a. in NSG, Lenkungsrichtungen und Begleitung durch Ranger, Regelung Veranstaltungen im gesamten Vogelschutzgebiet	2-32-11	Set, Web, Swm, Rm, Bf, Vh, Ah, UH, Hei, Rdr, Nt, Zlg
Maßnahmenflächen ohne Handlungsbedarf		
BW Natürliche Waldentwicklung in Bannwäldern sowie in Waldrefugien	1-32-07	Set, Web, Swm, Rm, Bf, Ah, Hot, Spk, Rik, Gsp, Sap, Dzs, Rdr
Zur Zeit keine Maßnahmen, (EB) Entwicklung beobachten zur Übersichtlichkeit ohne Kartendarstellung	2-32-07	Set, Web, Swm, Rm, Bf, Hei, Rdr, Nt, Zlg

* Planungsrelevant ist der letzte Stand des Flächenkonzepts im Aktionsplan Auerhuhn (wildtierportal-bw.de).

- Maßnahme zur Wiederherstellung eines günstigen Erhaltungszustands**
- Kürzel der Maßnahmen**
- Erhaltung- und Wiederherstellungsmaßnahmen sind mit Großbuchstaben, Entwicklungsmaßnahmen mit Kleinbuchstaben in der Karte gekennzeichnet.
- [1] Kürzel in Klammern sind in der Karte nicht dargestellt, da sich die Maßnahmen auf gesamte Vogelschutzgebiete beziehen, auf nicht dargestellte Maßnahmenflächen oder bereits über eine andere Maßnahme symbolisiert sind.
- Nr. der Maßnahmenfläche (vgl. Text und Datenbank):**
- 2-32-04 Beispiel für Nummer der Maßnahmenfläche:
2: Bearbeiter: 1 = Wald, 2 = Offenland
32: Art: 32 = Erhaltungsmaßnahme, 33 = Entwicklungsmaßnahme
04: Nummer der Maßnahmenfläche (letzte 2 Ziffern)
- Art:**
- | | |
|--|---|
| Ah - Auerhuhn (<i>Tetrao urogallus</i>) [A108] | Spk - Sperlingskauz (<i>Glaucidium passerinum</i>) [A217] |
| Bf - Baumfalk (<i>Falco subbuteo</i>) [A099] | Ssp - Schwarzspecht (<i>Corycopus major</i>) [A236] |
| Bl - Bergkauz (<i>Phylloscopus bonelli</i>) [A313] | Sst - Schwarzstorch (<i>Ciconia nigra</i>) [A000] |
| Dzs - Dreizehenspecht (<i>Picoides tridactylus</i>) [A241] | Swm - Schwarzstärchen (<i>Milvus migrans</i>) [A073] |
| Gsp - Grauspecht (<i>Picus canus</i>) [A294] | Uh - Uhu (<i>Bubo bubo</i>) [A215] |
| Hei - Heidekauz (<i>Lanius arboreus</i>) [A245] | Wh - Wendehals (<i>Jynx torquilla</i>) [A233] |
| Hot - Rothfalk (<i>Falco tinnunculus</i>) [A207] | Wt - Wandraupe (<i>Falco peregrinus</i>) [A103] |
| Msp - Mittelspecht (<i>Dendrocopos medius</i>) [A238] | Wsp - Wespenbussard (<i>Pernis ptilorhynchus</i>) [A072] |
| Nt - Neuntöter (<i>Lanius collurio</i>) [A338] | Zlg - Zitronenzeisig (<i>Carduelis crinita</i>) [A362] |
| Rdr - Ringdrossel (<i>Turdus torquatus</i>) [A282] | Zip - Zippammer (<i>Emberiza caesia</i>) [A376] |
| Rik - Raufußkauz (<i>Asio otus</i>) [A223] | |
| Rm - Rotmilch (<i>Milvus milvus</i>) [A074] | |

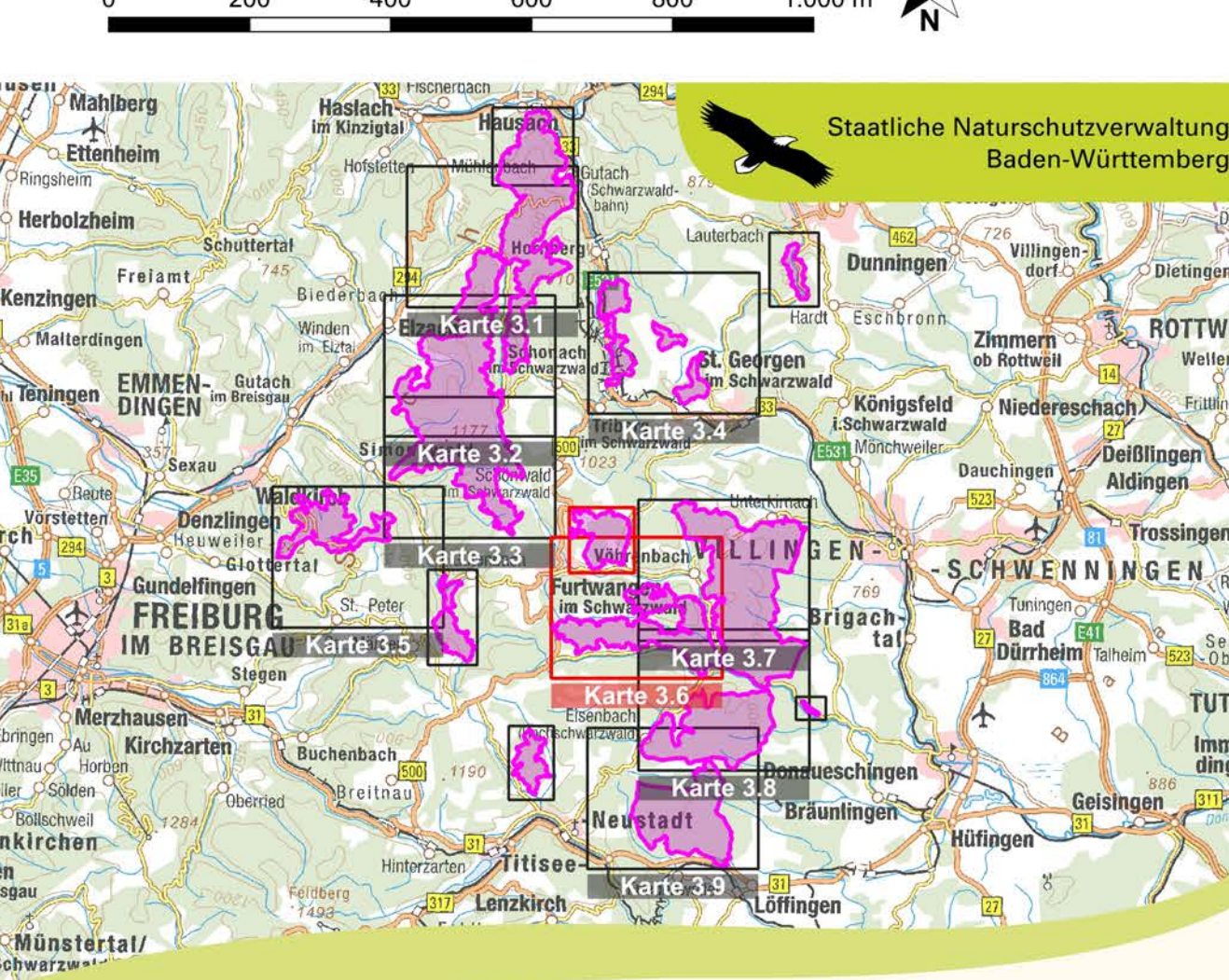
Empfehlungen für Entwicklungsmaßnahmen		
Kurz ¹⁾ Kurzbeschreibung Maßnahmen (vgl. Text)	M-Nr. ²⁾	Art ³⁾
Maßnahmen für Habitate im Offenland		
Grünlandbewirtschaftung durch Beweidung		
<small>Extensive Beweidung ohne Düngung/Kalkung mit variablen Nutzungszeiten und regelmäßiger Weidepflege zum Management der Grünlandnutzung sowie des Vorkommens von Problemarten wie Adelfarn und Neophyten (Lupine, Cirsium und Staudenkörner) und unter Berücksichtigung der Lebensraumstruktur weitgehend vogelfreier Vegetation.</small>		
[Wm] Unterstützung des Weidemanagements im gesamten Vogelschutzgebiet	2-33-02	Web, Swm, Rm, Ah, Vh, Gsp, Hei, Rdr, Nt, Zlg
[Ext] Extensivierung Grünlandnutzung: Umstellung auf Extensivweiden oder Brachestellen (ggfs. unter Berücksichtigung des LRT-Status)	2-33-03	
Maßnahmen im Übergangsbereich Offenland-Wald		
Schaffung strukturreicher Weidfeld-Wald-Übergangsbereiche		
[Ext] Aussichten von Wäldern zur Entwicklung von (zst) Weidfeldern oder Einrichten einer naturschutzorientierten Waldweide	2-33-07	Web, Swm, Rm, Ah, Vh, Rdr, Nt, Zlg
Maßnahmen für Habitate im Wald		
[Ext] Pflege der Auerhuhn-Ergänzungsflächen	1-33-10	Ah
[Ext] aut Erhöhung Alt- und Totholzanteil	1-33-07	Set, Web, Swm, Rm, Hot, Spk, Rik, Vh, Gsp, Sap, Dzs, Rdr
[Ext] strukturfördernde Maßnahmen an Waldinnen- und -außenrändern und Entwicklung wertvoller Sonderstrukturen	1-33-09	Hot, Spk, Rik, Vh, Gsp, Sap, Rdr, Nt, Zlg
[Ext] Förderung und Entwicklung thermisch begünstigter Lichtwälder	2-33-08	Web, Swm, Rm, Vh, Gsp, Map, Bfs
Maßnahmen zum Schutz und zur Förderung der Populationen		
[Ext] Bereitstellung von weiteren Flächen (zst) mit temporärer oder dauerhafter Nutzungsverzicht	1-33-11	Dzs, Rdr
[Ext] Waldentwicklung auf Kalamitätsflächen	2-33-04	Ah, Vh, Gsp, Sap, Dzs, Hei, Rdr, Nt, Zlg, Zip
[Ext] Maßnahmen zur Verbesserung der Biotopeignung für den Schwarzstorch	1-33-12	Set
[Ext] Suche Großhorste im gesamten Vogelschutzgebiet	2-33-05	Set, Web, Swm, Rm, Vh, UH, Spk, Hot, Spk, Rik
[Ext] Besucherlenkung: Beruhigung von Teilgebieten im gesamten Vogelschutzgebiet	2-33-06	Set, Web, Swm, Rm, Vh, Ah, UH, Hei, Rdr, Nt, Zlg

Empfehlungen für Schutz- und Habitatgestaltungsmaßnahmen für Baumpieper und Wiesenpieper

Die Erhaltungs-, Wiederherstellungsmaßnahmen aber auch Entwicklungsmaßnahmen sind in vielen Fällen auch als Schutz- und Habitatgestaltungsmaßnahme für Baumpieper und Wiesenpieper zu empfehlen (siehe Übersichtstabelle im Text, Kapitel 6.4).

Natura 2000-Gebietsgrenze	
Vogelschutzgebiet „Mittlerer Schwarzwald“	
Sonstiges	
--- Gemeindegrenze	

Grundlage: Orthophoto (DOP2), Topografische Karte 1:25.000 (DTK25) und 1:500.000 (DTK 500)
Anteiliges Liegenschaftskatasterinformationssystem (ALKIS), © Landesamt für Geoinformation und Landentwicklung Baden-Württemberg (www.lg-bw.de), GeoBasis-DE/BKG (www.bkg.bund.de) (2023) d-deby-2-0



Managementplan für das Vogelschutzgebiet 7915-441 „Mittlerer Schwarzwald“

Entwurf für den Bearbeiter und die öffentliche Auslegung

Maßnahmenkarte

Karte 3.6

Bearbeiter	WWL Bad Krozingen & ABL Freiburg
Gezeichnet	Frank Armbruster
Gefertigt	10.10.2025
Maßstab	1:10.000