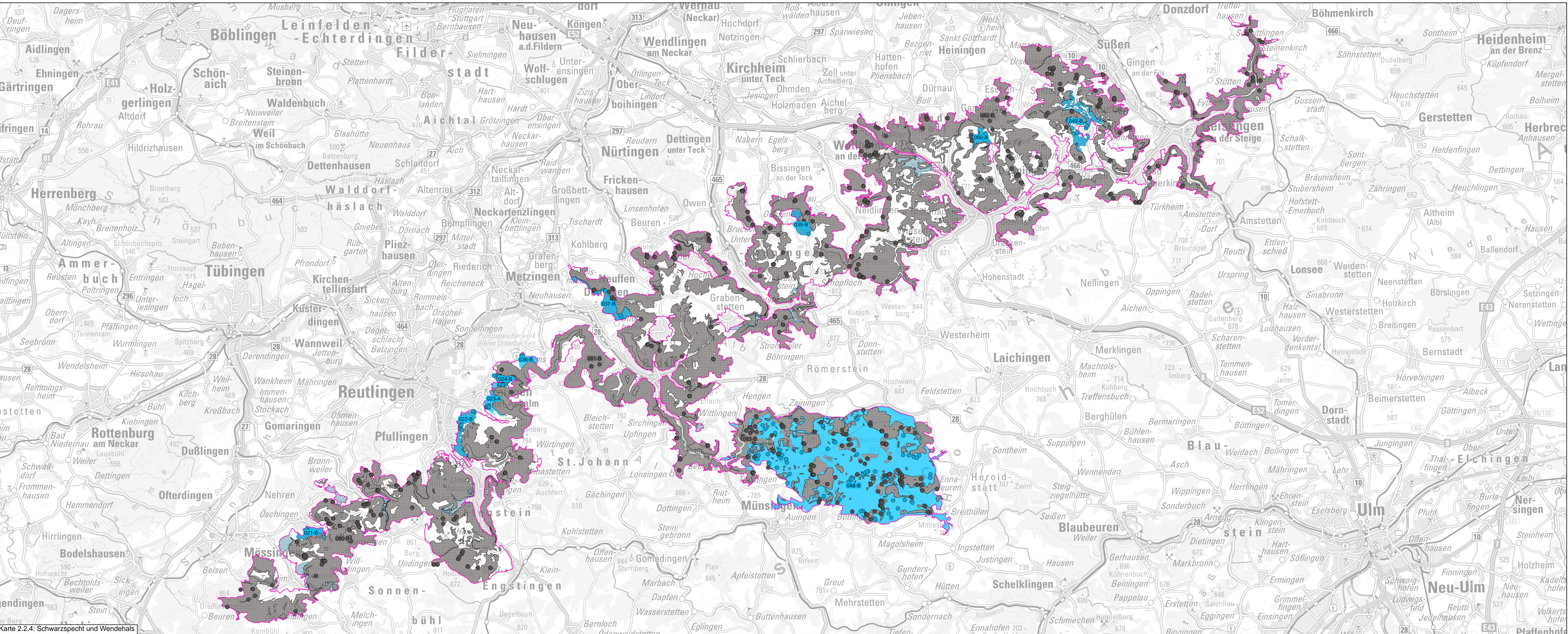
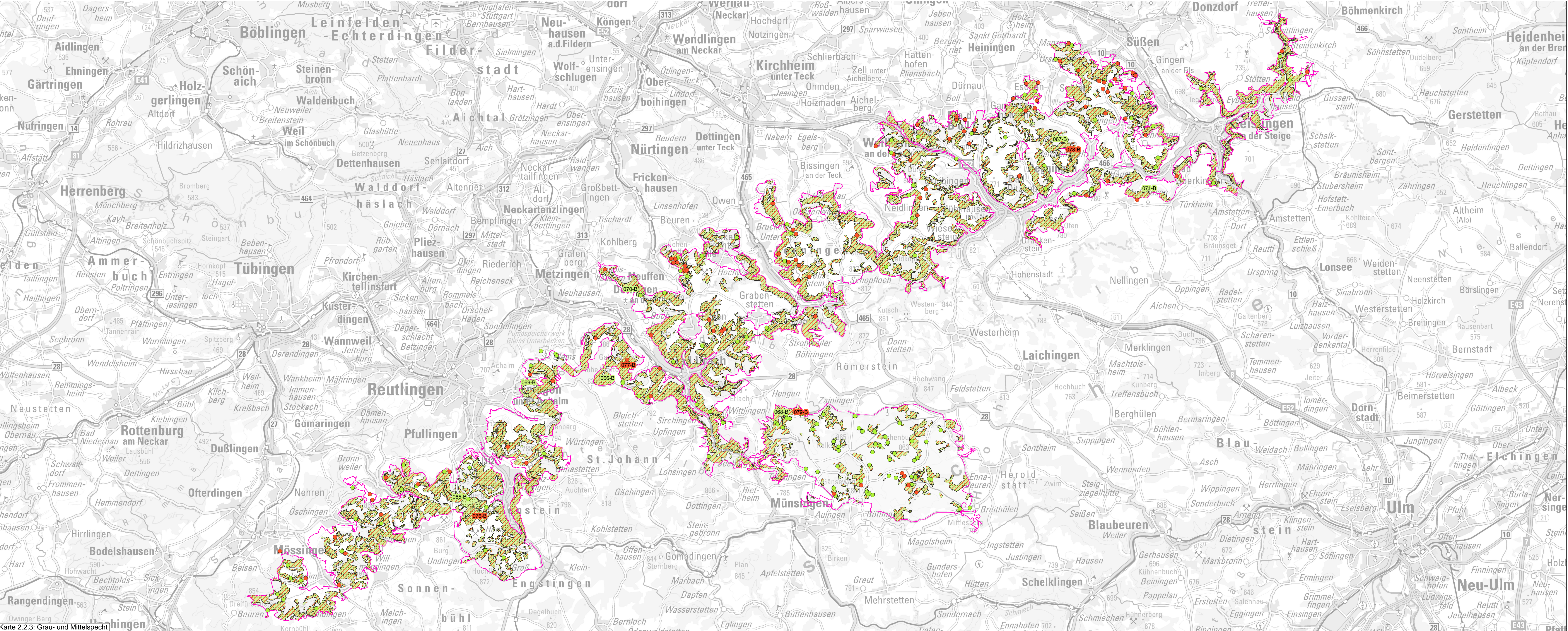


Natura 2000-Managementplan Vogelschutzgebiet 7422-441 "Mittlere Schwäbische Alb"



**Legende**

**Artnachweise**

- A099 Lebensstätte Grauspecht (Karte 2.2.3)
- A074 Lebensstätte Mittelspecht (Karte 2.2.3)
- A073 Lebensstätte Schwarzspecht (Karte 2.2.4)
- A072 Lebensstätte Wendehals (Karte 2.2.4)

**Lebensstätten**

- Entwicklungsziel Grauspecht (Karte 2.2.3)
- Entwicklungsziel Mittelspecht (Karte 2.2.3)
- Entwicklungsziel Schwarzspecht (Karte 2.2.4)
- Entwicklungsziel Wendehals (Karte 2.2.4)
- Vogelschutzgebiet 7422-441 "Mittlere Schwäbische Alb"

**Erhaltungsziele:**

Generelles Erhaltungsziel ist die Erhaltung der Arten in ihrer derzeitigen räumlichen Ausdehnung sowie in ihrem gegenwärtigen Erhaltungszustand.

**Entwicklungsziele:**

Generelles Entwicklungsziel ist die Verbesserung des Erhaltungszustandes der vorhandenen Lebensstätten sowie die Entwicklung neuer Lebensstätten in den gekennzeichneten Bereichen.

Beschriftung der Erfassungseinheiten (z. B.: 001-B):  
 Nummer der Erfassungseinheit (letzte drei Ziffern der EE-Nr.) -  
 Erhaltungszustand der Erfassungseinheit

Erhaltungszustände:  
 A Erhaltungszustand hervorragend  
 B Erhaltungszustand gut  
 C Erhaltungszustand durchschnittlich  
 kB keine Bewertung des Erhaltungszustandes

Grundlagen:  
 - Daten aus dem Räumlichen Informations- und Planungssystem (RIPS) der Landesanstalt für Umwelt Baden-Württemberg  
 - Amtliche Geobasisdaten © LGL, www.lgl-bw.de, Az.: 2851.9-1/19

0 2,5 5 10 Kilometer



**Staatliche Naturschutzverwaltung Baden-Württemberg**

**Managementplan für das Vogelschutzgebiet 7422-441 "Mittlere Schwäbische Alb"**

**Auslegungsfassung**

**Bestands- und Zielexkarte**  
 Teilkarten 2.3 - 2.4

**Bearbeiter**  
 Gezeichnet: Mathias Broghammer / Katharina Hagel  
 Geprüft: Mathias Broghammer / Katharina Hagel  
 Stand der Kartierung: 15.10.2025  
 Maßstab: Oktober 2022  
 1 : 100.000

gefördert mit Mitteln der EU REGIERUNGSPRÄSIDIUM TÜBINGEN