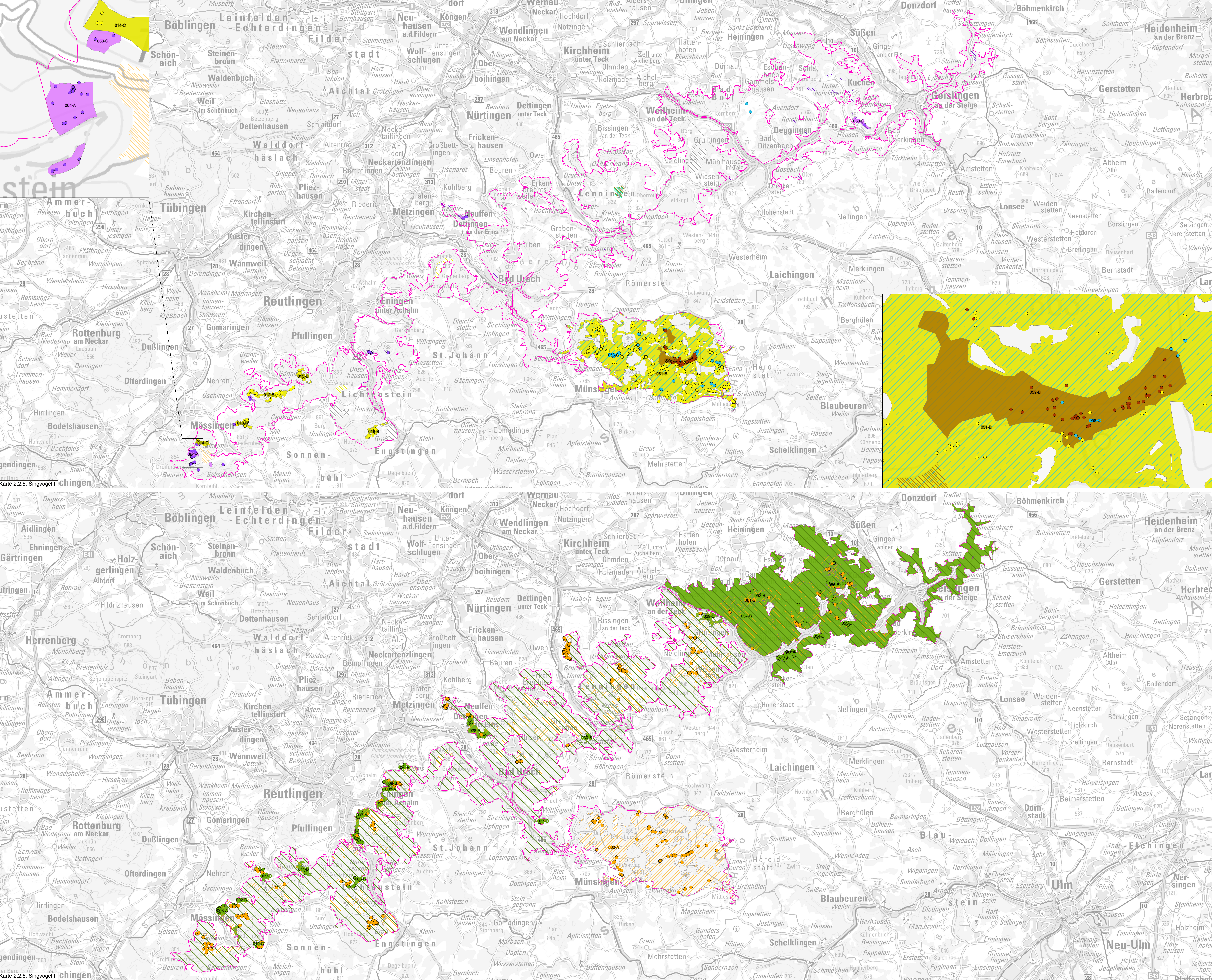


Natura 2000-Managementplan Vogelschutzgebiet 7422-441 "Mittlere Schwäbische Alb"



Legende

Artnachweise	Lebensstätten
	A004 Lebensstätte Berglaubsänger (Karte 2.2.5)
	A030 Lebensstätte Braunkehlchen (Karte 2.2.5)
	A030 Lebensstätte Halsbandschnäpper (Karte 2.2.6)
	A052 Lebensstätte Heidelerche (Karte 2.2.5)
	A052 Lebensstätte Neuntöter (Karte 2.2.6)
	A055 Lebensstätte Steinschmätzer (Karte 2.2.5)
	Entwicklungsziel Grauwammer (Karte 2.2.5)
	Entwicklungsziel Heidelerche (Karte 2.2.5)
	Vogelschutzgebiet 7422-441 "Mittlere Schwäbische Alb"

Erhaltungsziele:

Generelles Erhaltungsziel ist die Erhaltung der Lebensstätten der Arten in ihrer derzeitigen räumlichen Ausdehnung sowie in ihrem gegenwärtigen Erhaltungszustand.

Entwicklungsziele:

Für Wachtel und Wachtelkönig wurde die Anpassung des Mahdtermins bei Brutverdacht als Entwicklungsziel formuliert.

Für den Wachtelkönig wurde ferner die Schaffung weiterer geeigneter Bruthabitate als Entwicklungsziel formuliert.

Für die übrigen Arten wurden keine Entwicklungsziele formuliert.

Beschreibung der Erfassungseinheiten (z. B.: 001-B):
Nummer der Erfassungseinheit (letzte drei Ziffern der EE-Nr.) -
Erhaltungszustand der Erfassungseinheit

Erhaltungszustände:
A Erhaltungszustand hervorragend
B Erhaltungszustand gut
C Erhaltungszustand durchschnittlich
KB keine Bewertung des Erhaltungszustandes

Grundlagen:
Daten aus dem Räumlichen Informations- und Planungssystem (RIPS) der Landesanstalt für Umwelt Baden-Württemberg
© Amtliche Geobasisdaten © LGL, www.lgl-bw.de, Az.: 2851.9-1/19

**Managementplan
für das Vogelschutzgebiet 7422-441
"Mittlere Schwäbische Alb"**

Auslegungsfassung

Bestands- und Zielexakte
Teilkarten 2.5 - 2.6

Bearbeiter Gezeichnet Geprüft Stand der Kartierung Maßstab	Mathias Broghammer / Katharina Hagel 15.10.2025 Oktober 2022 1 : 100.000
---	---

gefördert mit Mitteln der EU

REGIERUNGSPRÄSIDIUM TÜBINGEN