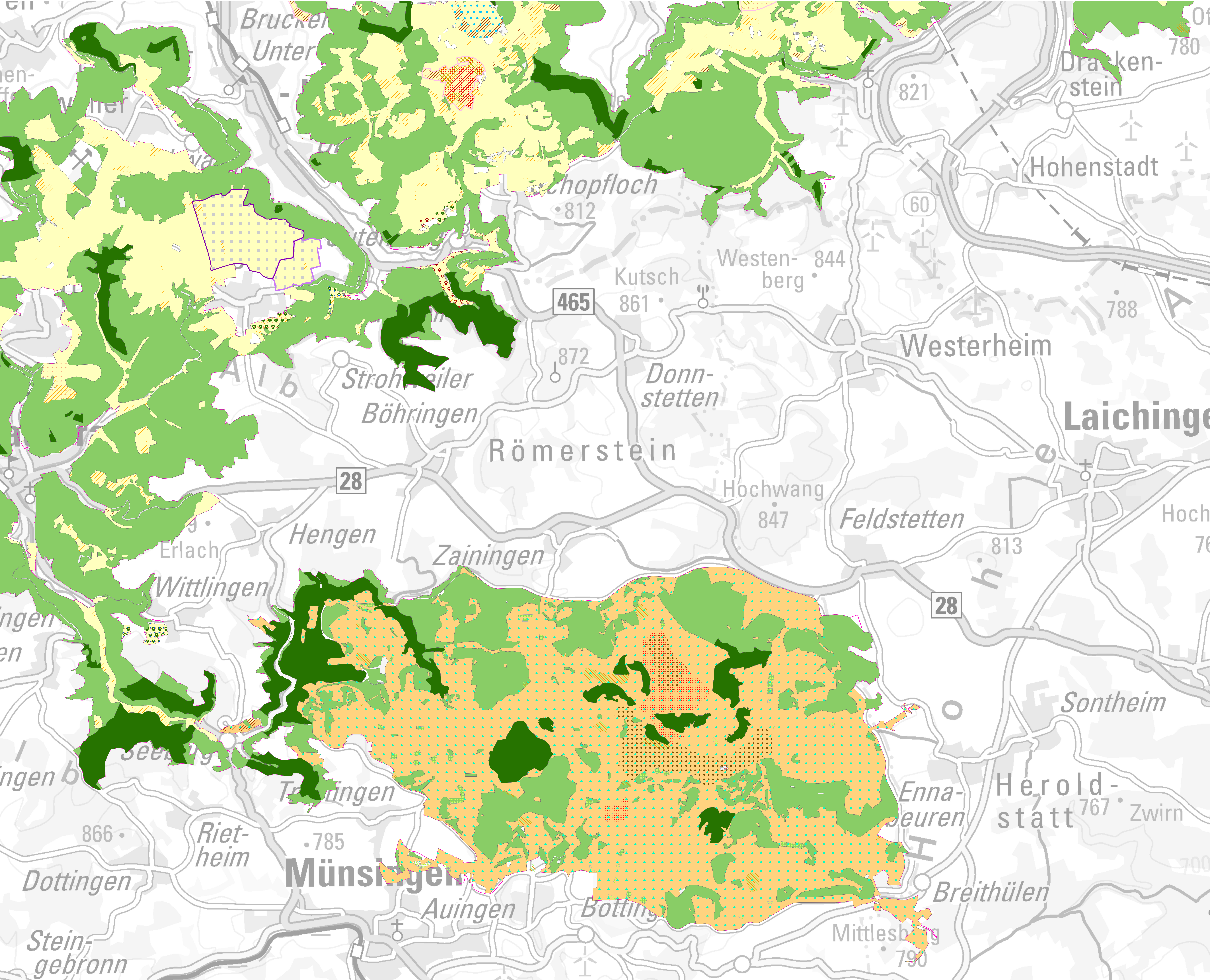


Natura 2000-Managementplan Vogelschutzgebiet 7422-441 "Mittlere Schwäbische Alb"



Legende

Erhaltungsmaßnahmen

- B1 Weidenutzung beibehalten
- F1 Jahreszeitliche Sperrung
- F2 Wegebot und Anleimpflicht
- L1 Angepasste landwirtschaftliche Nutzung
- MB Angepasste Grünlandnutzung beibehalten
- M1 Mahdnutzung beibehalten
- M2 Alternierende Spätmahd
- O1 Streuobstnutzung beibehalten
- W1 Unbegrenzte Sukzession
- W2 Beibehaltung der naturnahen Waldwirtschaft
- W3 Offenhaltung bedeutsamer Felsstrukturen
- W4 Angepasste Nutzung zur Pflege lichter Waldbestände

Entwicklungsmaßnahmen

- a10 Entwicklungsmaßnahme Braunkehlchen
- a11 Entwicklungsmaßnahme Krickente
- b2 Weidenutzung wieder aufnehmen oder intensivieren
- f3 Freizeitnutzung intensivieren
- m3 Mahdnutzung wieder aufnehmen oder intensivieren
- m4 Mahdnutzung intensivieren
- m5 Mahdnutzung anpassen
- o2 Neuanlage von Streuobstbeständen /
- o3 Streuobstnutzung wieder aufnehmen
- w6 Pflege lichter Waldbestände
- w7 Entwicklung bedeutsamer Waldstrukturen

Nicht kartographisch dargestellt werden die Entwicklungsmaßnahmen

w5 Förderung von Habitatstrukturen im Wald (Abgrenzung identisch mit W2)
w8 Strukturförderung an Waldinnen- und -außenrändern (Abgrenzung identisch mit W2)
i2 Extensivierung von Ackerflächen (umfasst alle Ackerflächen im Gebiet)

Vogelschutzgebiet 7422-441
"Mittlere Schwäbische Alb"

Grundlagen:
- Daten aus dem Räumlichen Informations- und Planungssystem (RIPS) der Landesanstalt für Umwelt Baden-Württemberg
- Amtliche Geobasisdaten © LGL, www.lgl-bw.de, Az.: 2851 5-119

0 0,5 1 2 Kilometer

Staatliche Naturschutzverwaltung Baden-Württemberg

Managementplan für das Vogelschutzgebiet 7422-441 "Mittlere Schwäbische Alb"

Auslegungsfassung

Bearbeiter
Gezeichnet: Mathias Broghammer / Katharina Hagel
Geprüft: Mathias Broghammer / Katharina Hagel
Stand der Kartierung: 25.11.2025
Maßstab: Oktober 2022
1 : 25.000

Maßnahmenkarte
Teilkarte 3.4

gefördert mit Mitteln der EU

REGIERUNGSPRÄSIDIUM TüBINGEN