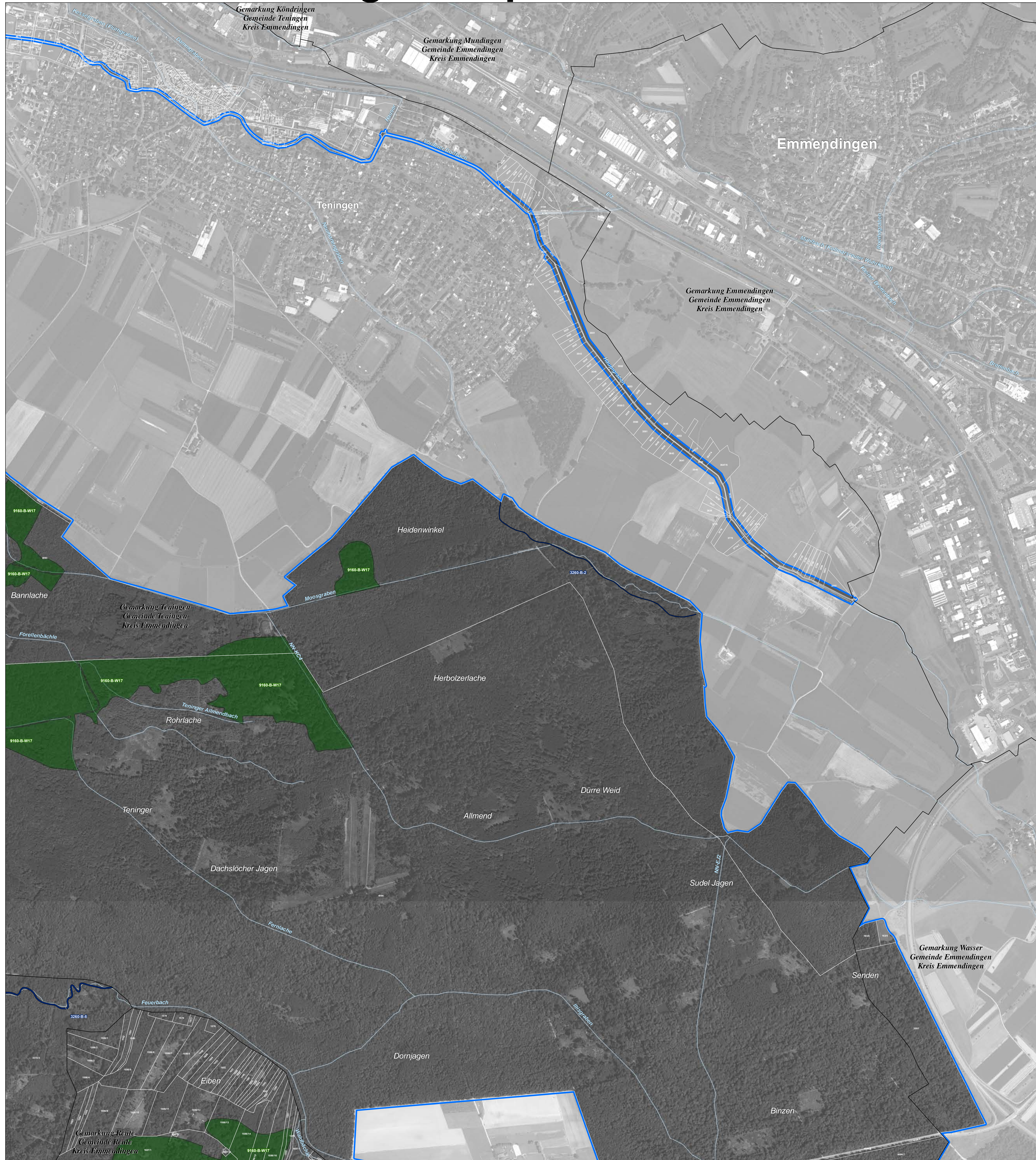


Natura 2000-Managementplan "Mooswälder bei Freiburg"



LEGENDE

Lebensraumtypen: Bestand und Erhaltungsziele
 Erhaltung der FFH-Lebensraumtypen in ihrem derzeitigen Zustand bzw. Aufwertung der verschlechterten Bestände

- 3150 - Natürliche nährstoffreiche Seen
- 3260 - Fließgewässer mit flutender Wasservegetation
- 6510 - Magere Flachland-Mähwiesen
- 9160 - Sternlilien-Eichen-Hainbuchenwald
- *91E0 - Auenwälder mit Erle, Esche, Weide

* Prioritäre Lebensraumtypen

Verlustflächen FFH-Mähwiesen - Ziel: Wiederherstellung

- 6510 - Magere Flachland-Mähwiesen

Erläuterung des Kürzels

6510-C-3

- Nummer der Erfassungseinheit (es werden die letzten Ziffern der insg. 14-stelligen Zahl genannt); ein vorangestelltes W bezeichnet Walddaten
- Erhaltungszustand
- LRT-Code

Die Farbe der Textumrandung entspricht der Farbe des Lebensraumtyps.

Erläuterung des Erhaltungszustandes

- A** hervorragender Erhaltungszustand
- B** guter Erhaltungszustand
- C** durchschnittlicher oder beschränkter Erhaltungszustand

Lebensraumtypen, die in Nebenbögen erfasst wurden

- 3260 - Fließgewässer mit flutender Wasservegetation

Lebensraumtypen: Entwicklungsziele
 Aufwertung bestehender Lebensraumtypen werden aus kartografischen Gründen nicht dargestellt. Sie umfassen die Verbesserung des derzeitigen Erhaltungszustands (Ausnahme: Bestände, die bereits in hervorragendem Erhaltungszustand sind).

Neuschaffung von Flächen mit FFH-Lebensraumtypen

- 3130 - Nährstoffarme bis mäßig nährstoffreiche Stillgewässer
- 6510 - Magere Flachland-Mähwiesen

Gebietsgrenzen

- FFH-Gebiet 7912-311 „Mooswälder bei Freiburg“
- Naturschutzgebietsgrenze
- Gewässernetz
- Gemarkungsgrenze
- Kreisgrenze
- ALK-Flurstücksgrenze mit Flurstücksnummer im FFH-Gebiet

Hinweis zur Legende: Da die Legende für alle Teilkarten gleichermaßen gilt, kann es sein, dass in dem jeweiligen Kartenblatt nicht alle Lebensraumtypen, die in der Legende aufgeführt sind, vorkommen.

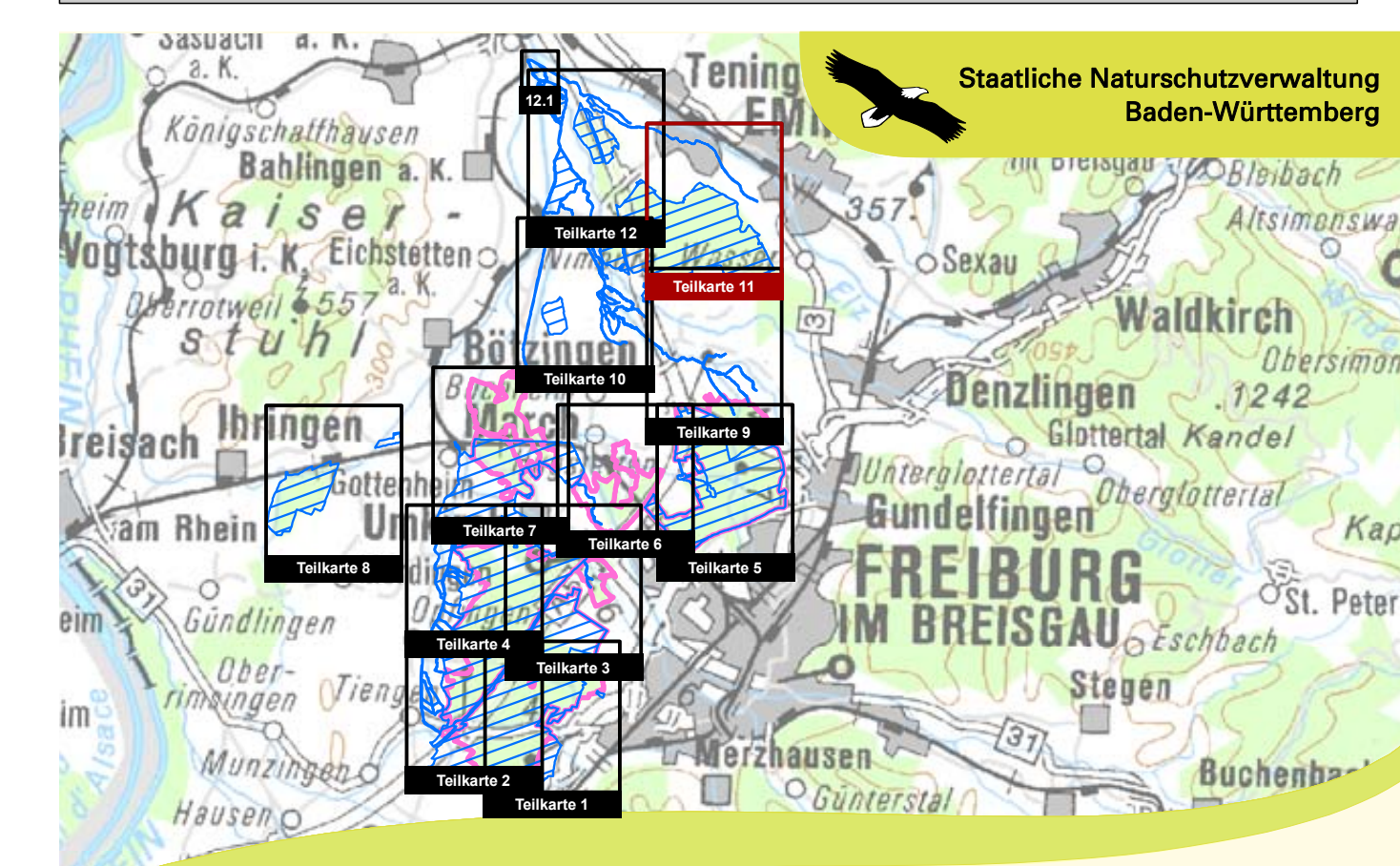
Grundlage:

Topographische Übersichtskarte TÜK 500
 Orthophoto 1:10.000 (DOP)
 Automatisiertes Liegenschaftskataster (ALK)


© Landesamt für Geoinformation und
 Landentwicklung Baden-Württemberg (LGL)
 (www.lgl-bw.de) Az.: 2851.9-1/19

N

0 125 250 500 Meter



Managementplan
 für das FFH-Gebiet 7912-311 "Mooswälder bei Freiburg"
 und für das Vogelschutzgebiet
 7912-441 „Mooswälder bei Freiburg“



**Bestandes- und Zielekarte
 Lebensraumtypen**
 Teilkarte 11

Bearbeiter Dr. V. Späth - ILN Buhl
 Gezeichnet U. Mäder - ILN Buhl
 Gefertigt 16. 04. 2018
 Stand der Kartierung 21. 05. 2014
 Maßstab 1 : 5.000