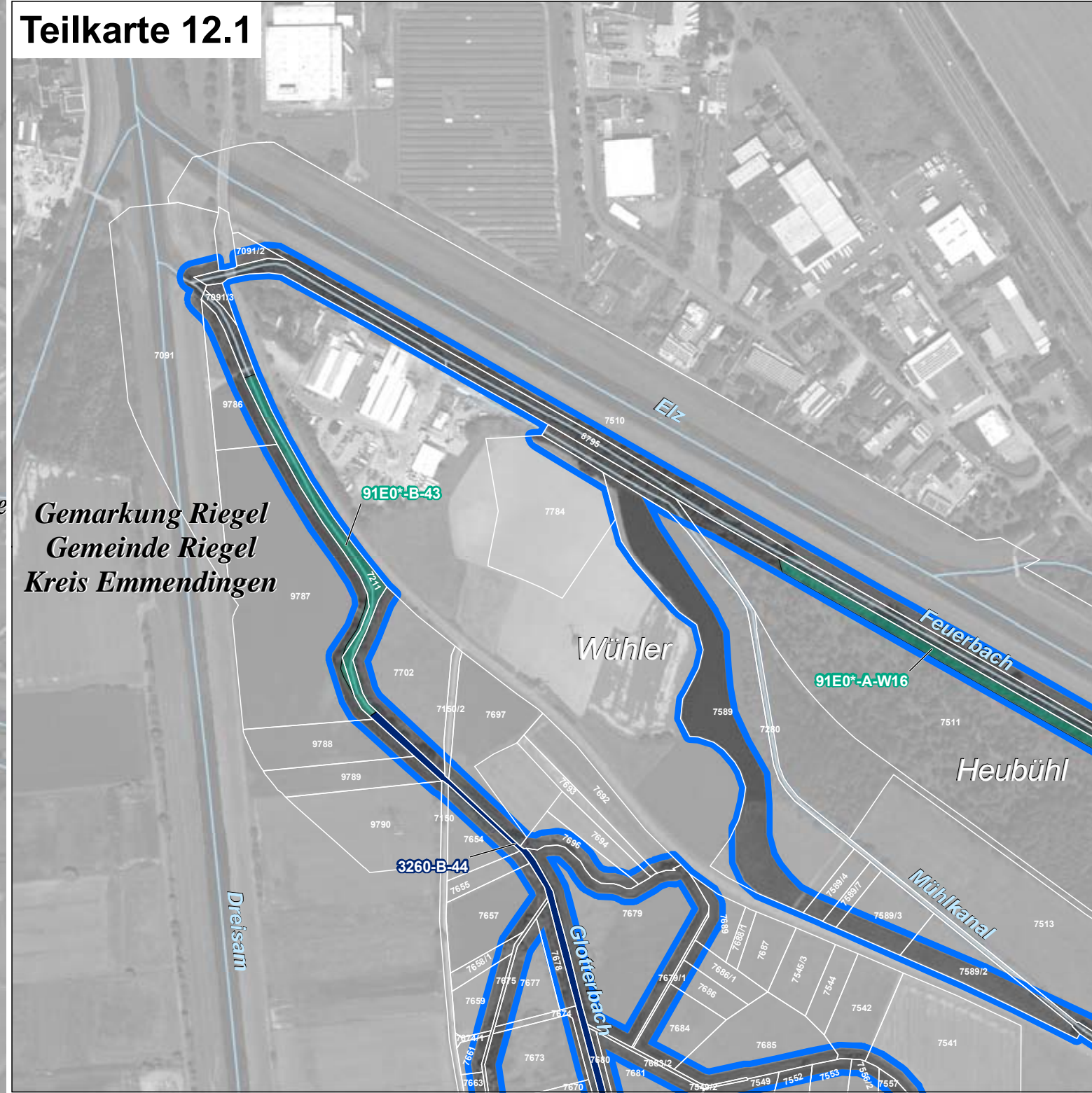
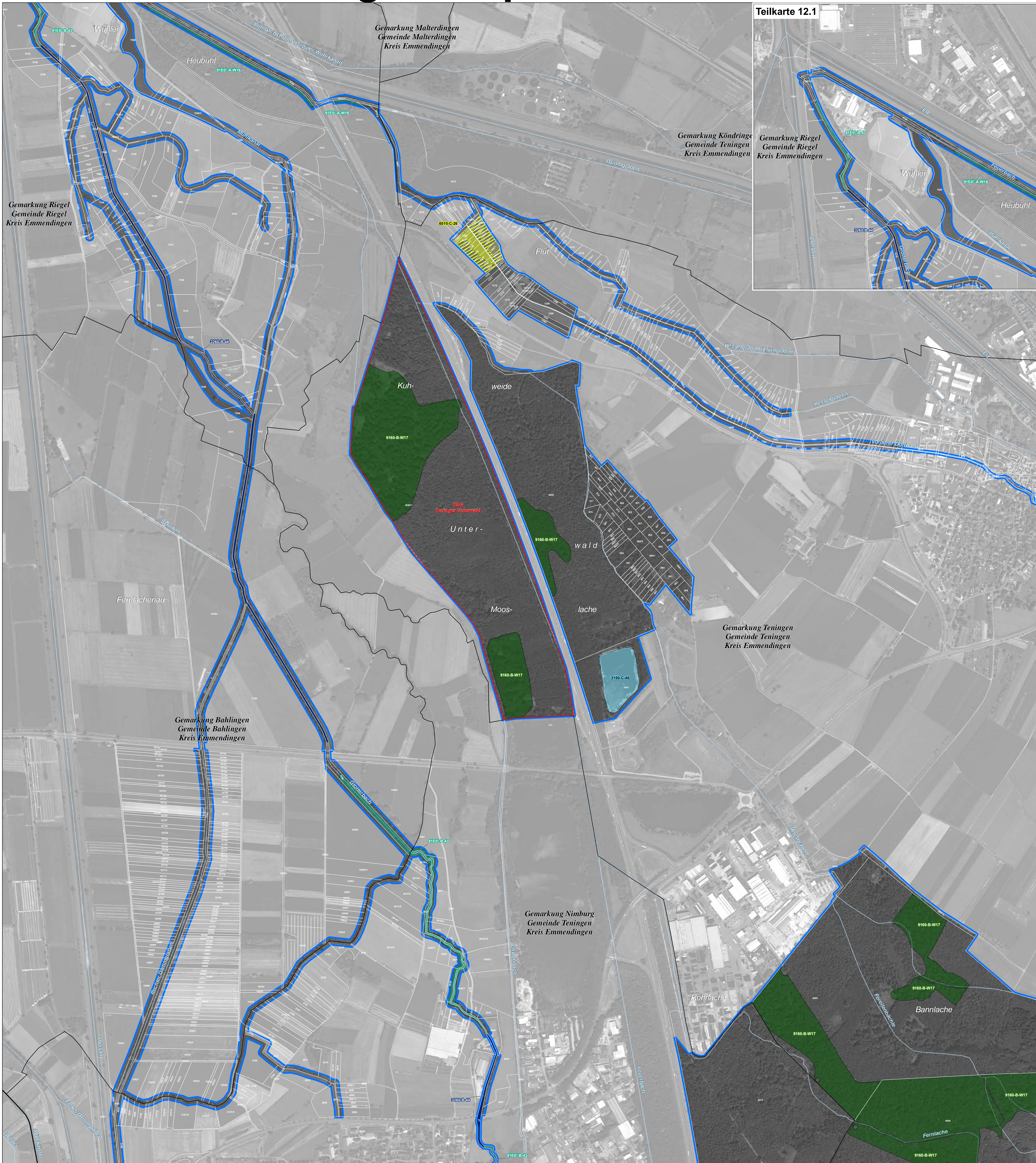


# Natura 2000-Managementplan "Mooswälder bei Freiburg"



**LEGENDE**

**Lebensraumtypen: Bestand und Erhaltungsziele**  
 Erhaltung der FFH-Lebensraumtypen in ihrem derzeitigen Zustand bzw. Aufwertung der verschlechterten Bestände

- 3150 - Natürliche nährstoffreiche Seen
- 3260 - Fließgewässer mit flutender Wasservegetation
- 6510 - Magere Flachland-Mähwiesen
- 9160 - Sternlilien-Eichen-Hainbuchenwald
- \*91E0 - Auenwälder mit Erle, Esche, Weide

\* Prioritäre Lebensraumtypen

**Verlustflächen FFH-Mähwiesen - Ziel: Wiederherstellung**

- 6510 - Magere Flachland-Mähwiesen

**Erläuterung des Kürzels**

91E0-C-43  
 91E0-A-W16

— Nummer der Erfassungseinheit (es werden die letzten Ziffern der insg. 14-stelligen Zahl genannt); ein vorangestelltes W bezeichnet Walddaten  
 — Erhaltungszustand  
 — LRT-Code

Die Farbe der Textumrandung entspricht der Farbe des Lebensraumtyps.

**Erläuterung des Erhaltungszustandes**

- A hervorragender Erhaltungszustand
- B guter Erhaltungszustand
- C durchschnittlicher oder beschränkter Erhaltungszustand

**Lebensraumtypen, die in Nebenbögen erfasst wurden**

- 3260 - Fließgewässer mit flutender Wasservegetation

**Lebensraumtypen: Entwicklungsziele**  
 Aufwertung bestehender Lebensraumtypen werden aus kartografischen Gründen nicht dargestellt. Sie umfassen die Verbesserung des derzeitigen Erhaltungszustandes (Ausnahme: Bestände, die bereits in hervorragendem Erhaltungszustand sind).

Neuschaffung von Flächen mit FFH-Lebensraumtypen

- 3130 - Nährstoffarme bis mäßig nährstoffreiche Stillgewässer
- 6510 - Magere Flachland-Mähwiesen

**Gebietsgrenzen**

- FFH-Gebiet 7912-311 „Mooswälder bei Freiburg“
- Naturschutzgebietsgrenze
- Gewässernetz
- Gemarkungsgrenze
- Kreisgrenze
- ALK-Flurstücksgrenze mit Flurstücksnummer im FFH-Gebiet

**Hinweis zur Legende:** Da die Legende für alle Teilkarten gleichermaßen gilt, kann es sein, dass in dem jeweiligen Kartenblatt nicht alle Lebensraumtypen, die in der Legende aufgeführt sind, vorkommen.

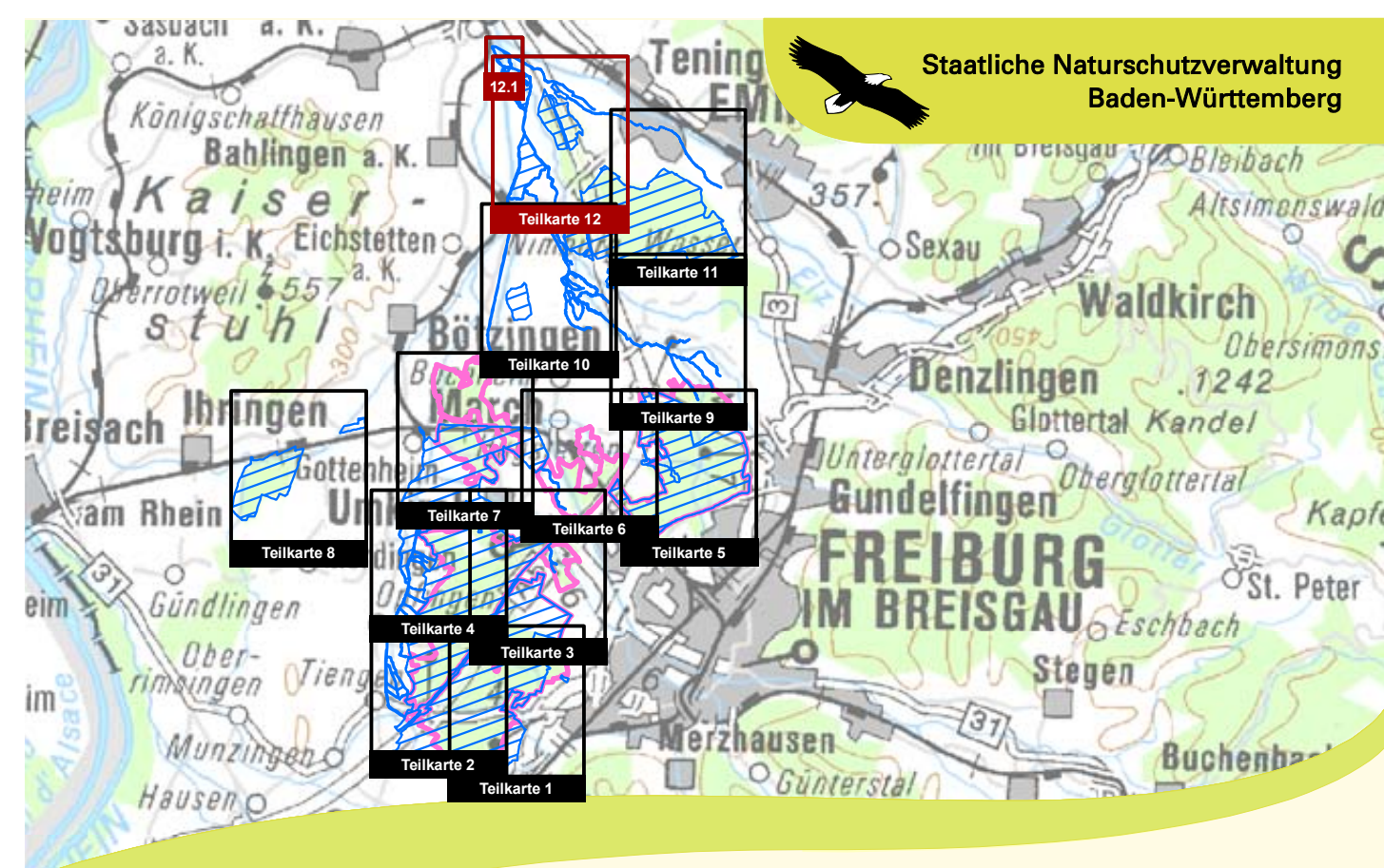
**Grundlage:**

Topographische Übersichtskarte TÜK 500  
 Orthophoto 1:10.000 (DOP)  
 Automatisiertes Liegenschaftskataster (ALK)

© Landesamt für Geoinformation und Landentwicklung Baden-Württemberg (LGL)  
 (www.lgl-bw.de) Az.: 2851.9-1/19

0 125 250 500 Meter

N



Managementplan für das FFH-Gebiet 7912-311 "Mooswälder bei Freiburg" und für das Vogelschutzgebiet 7912-441 „Mooswälder bei Freiburg“

Staatliche Naturschutzverwaltung Baden-Württemberg

## Bestandes- und Zielekarte Lebensraumtypen Teilkarte 12

Bearbeiter: Dr. V. Späth - ILN Buhl  
 Gezeichnet: U. Mäder - ILN Buhl  
 Gefertigt: 16. 04. 2018  
 Stand der Kartierung: 21. 05. 2014  
 Maßstab: 1 : 5.000